



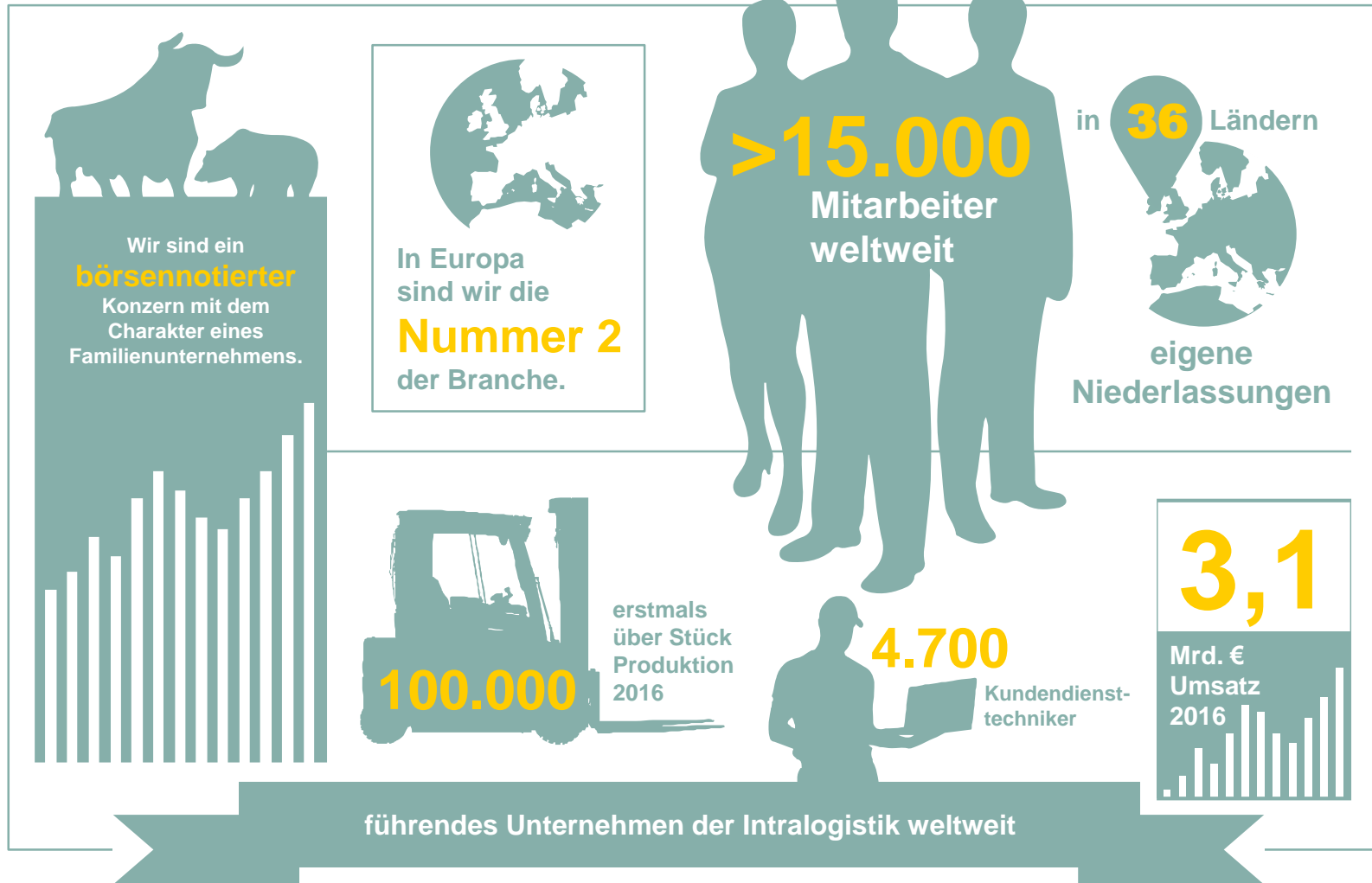
# Jungheinrich

## Growing with Passion

Hamburg, im März 2017

**JUNGHEINRICH**  
Machines. Ideas. Solutions.

# Auf einen Blick



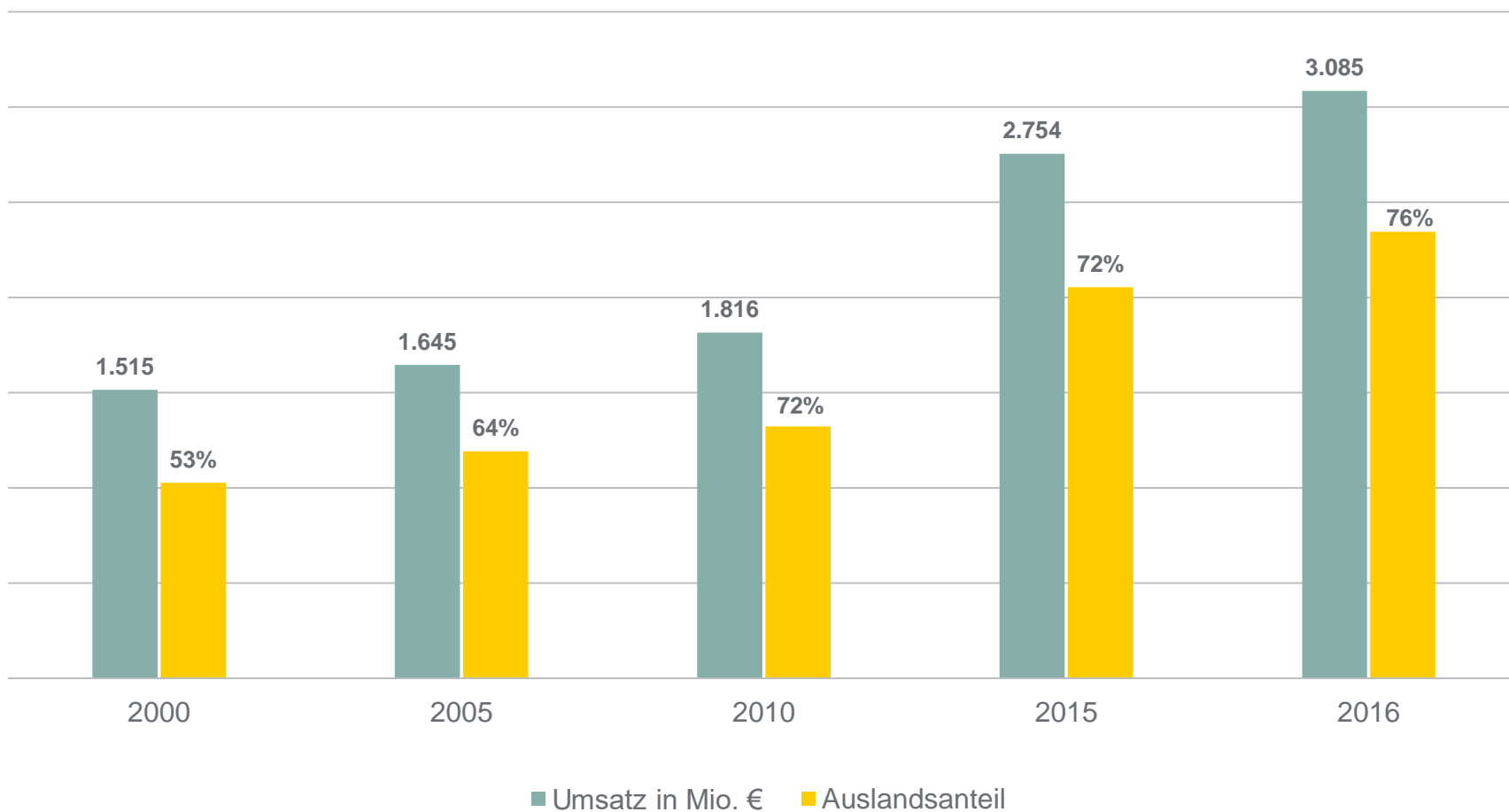
# Key Figures

	2016	2015	Veränderung in %
Auftragseingang (Stück)	109.200	97.100	+12,5
Auftragseingang (Mio. €)	3.220	2.817	+14,3
Umsatz (Mio. €)	3.085	2.754	+12,0
Ergebnis vor Finanzergebnis und Ertragsteuern (EBIT) (Mio.€)	235	213	+10,3
EBIT-Umsatzrendite (EBIT-ROS) %	7,6	7,7	—
- Ergebnis nach Steuern (Mio. €)	154	138	+11,6
- Ergebnis je Vorzugsaktie (€)	1,52	1,36 <sup>*)</sup>	+11,8
Investitionen <sup>**) (Mio. €)</sup>	59	87	-32,2
Bilanzsumme (Mio. €)	3.643	3.349	+8,8
Eigenkapital (Mio. €)	1.114	1.026	+8,6
Mitarbeiter	15.010	13.962	+7,5

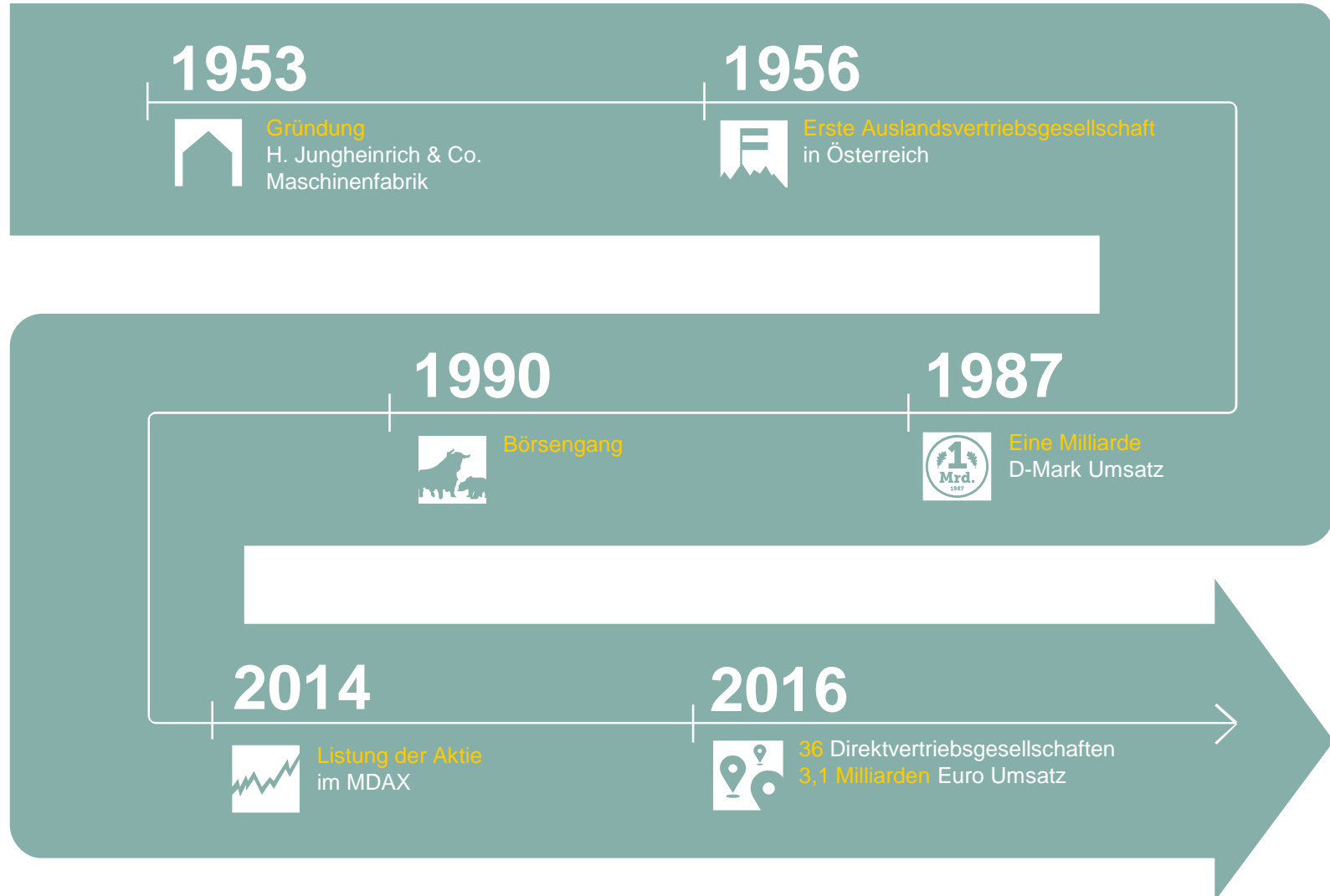
<sup>\*)</sup> Vorjahreswert rückwirkend angepasst wegen des am 22. Juni 2016 umgesetzten Aktiensplits (1:3)

<sup>\*\*) Sachanlagen und immaterielle Vermögenswerte ohne aktivierte Entwicklungsausgaben</sup>

# Umsatzerlöse



# Geschichte



# Vorstand



**Dr. Volker Hues**

Mitglied  
des Vorstandes  
Finanzen

**Hans-Georg Frey**

Vorsitzender  
des Vorstandes

**Dr. Lars Brzoska**

Mitglied  
des Vorstandes  
Vertrieb

**Dr. Oliver Lücke**

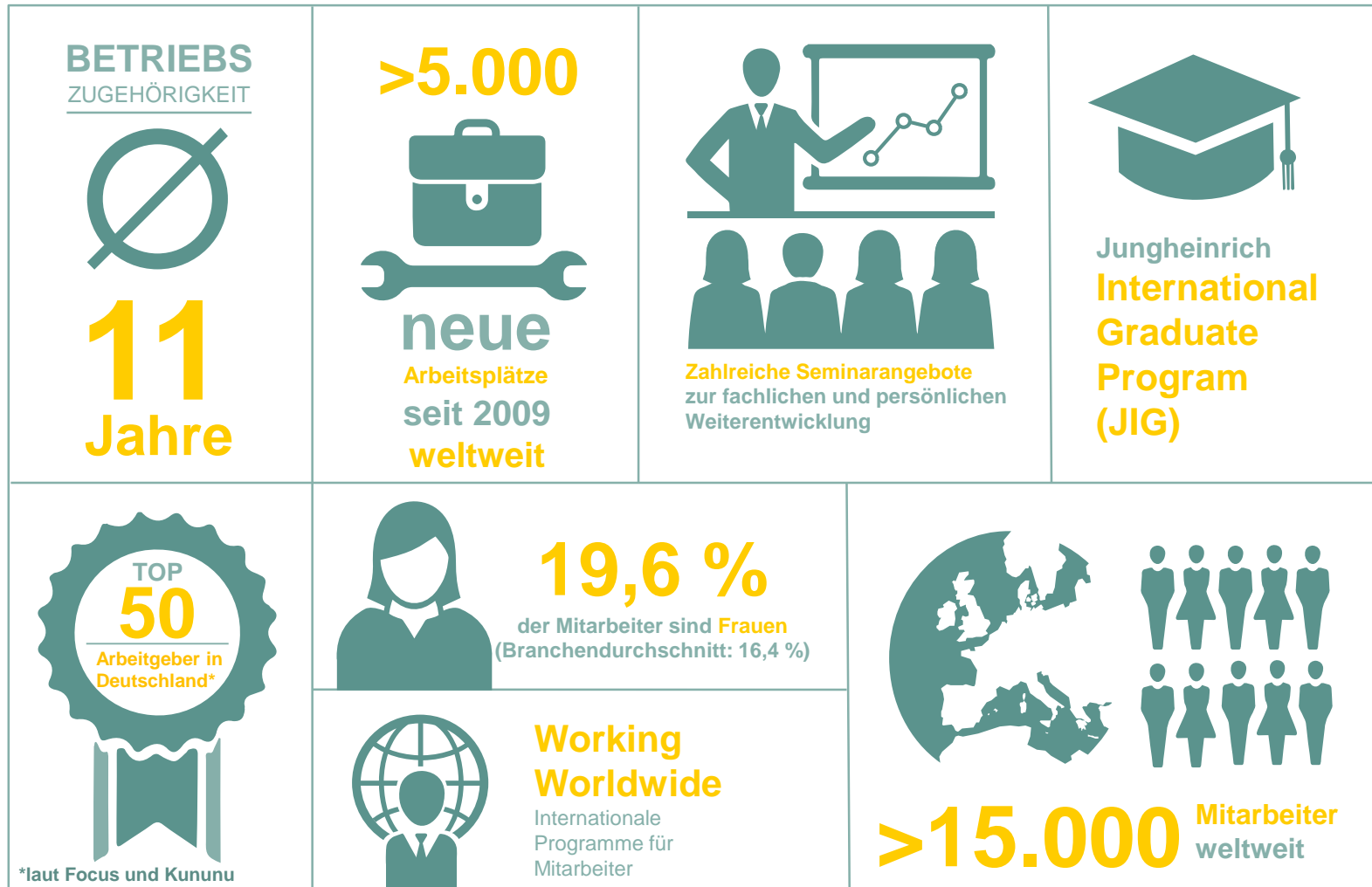
Mitglied  
des Vorstandes  
Technik

**Dr. Klaus-Dieter  
Rosenbach**

Mitglied  
des Vorstandes  
Logistiksysteme



# Mitarbeiter



# Geschäftsmodell





# Produktportfolio Flurförderzeuge

## Lagertechnik



Niederhub-  
wagen



Niederhub-  
Kommissionierer



Hochhub-  
wagen



Schubmaststapler



Hochhub-  
Kommissionierer



Hochregalstapler



Schlepper

## Elektro- Gegengewichtsstapler



## Verbrenner- Gegengewichtsstapler



## Handgabelhubwagen



## Routenzug



## Anhänger

## Weiterführende Lösungen



Sonderbau und  
Kleinserien



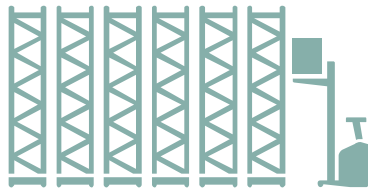
Batterien und Ladegeräte



Zubehör

# Produktportfolio Logistiksysteme und digitale Lösungen

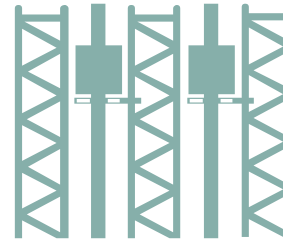
**Logistiksysteme**



**Regalsysteme und  
Lagereinrichtungen**



**Regalbediengeräte**



**Fahrerlose Transportsysteme**



**Lagerverwaltung**



**Digitale Lösungen**



**Fördertechnik**



# Produktportfolio Flurförderzeuge

## Lagertechnik



Niederhub-  
wagen



Niederhub-  
Kommissionierer



Hochhub-  
wagen



Schubmaststapler



Hochhub-  
Kommissionierer



Hochregalstapler



Schlepper

## Elektro- Gegengewichtsstapler



## Verbrenner- Gegengewichtsstapler



## Handgabelhubwagen



## Routenzug



## Anhänger

## Weiterführende Lösungen



Sonderbau  
und Kleinserien



Batterien und Ladegeräte



Zubehör

# Produktportfolio Logistiksysteme und digitale Lösungen

**Logistiksysteme**



**Regale und  
Lagereinrichtung**



**Regalbedien-  
geräte**



**Fördertechnik**



**Fahrerlose  
Transportsysteme**



**Lagerverwaltung**



**Digitale Lösungen**



# Wachstumsstrategie des Jungheinrich-Konzerns

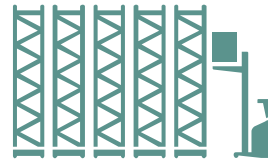
## Schwerpunkte der Konzernstrategie



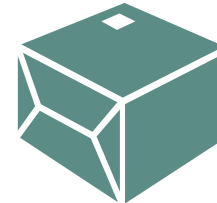
Kerngeschäft  
Europa



Wachstumsmärkte in APAC  
mit Schwerpunkt China



Logistik-  
systemgeschäft



Versandhandel



Produktsegment  
"Gegengewichts-  
stapler"

## ZIEL: 2020

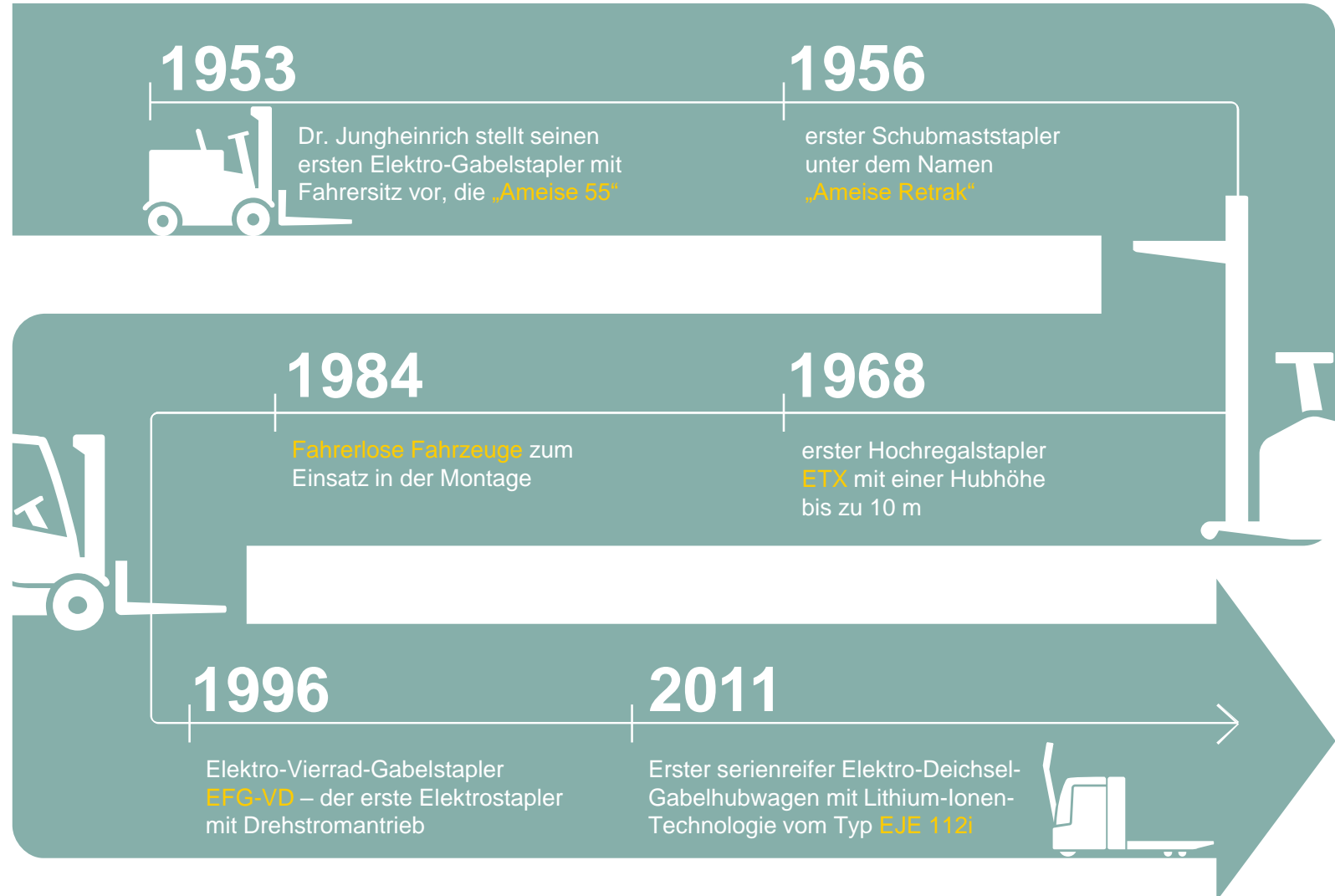
4

Mrd. € Umsatz



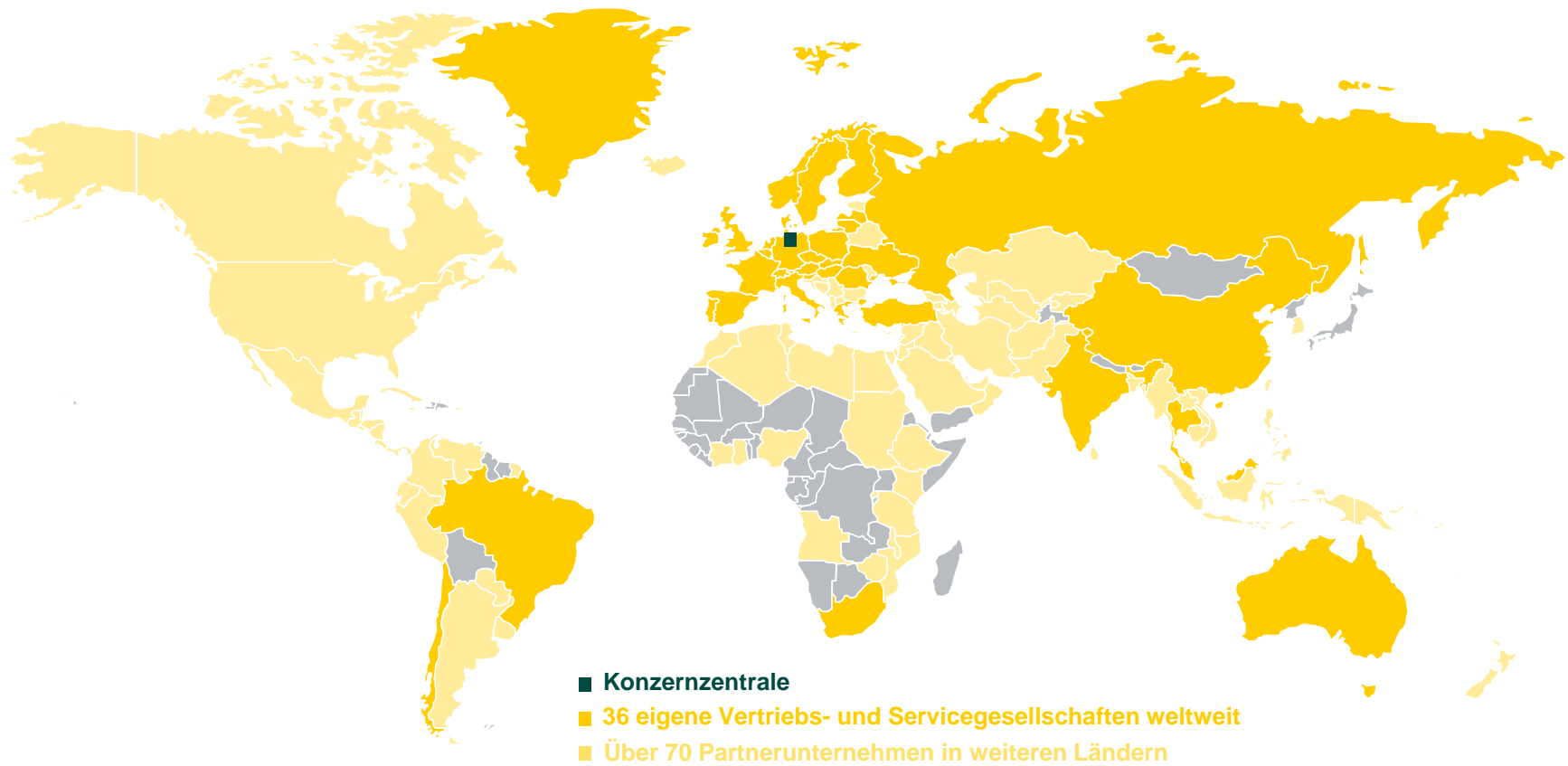
**Nr. 1 Marke**  
der Intralogistik (Europa)

# Produktmeilensteine

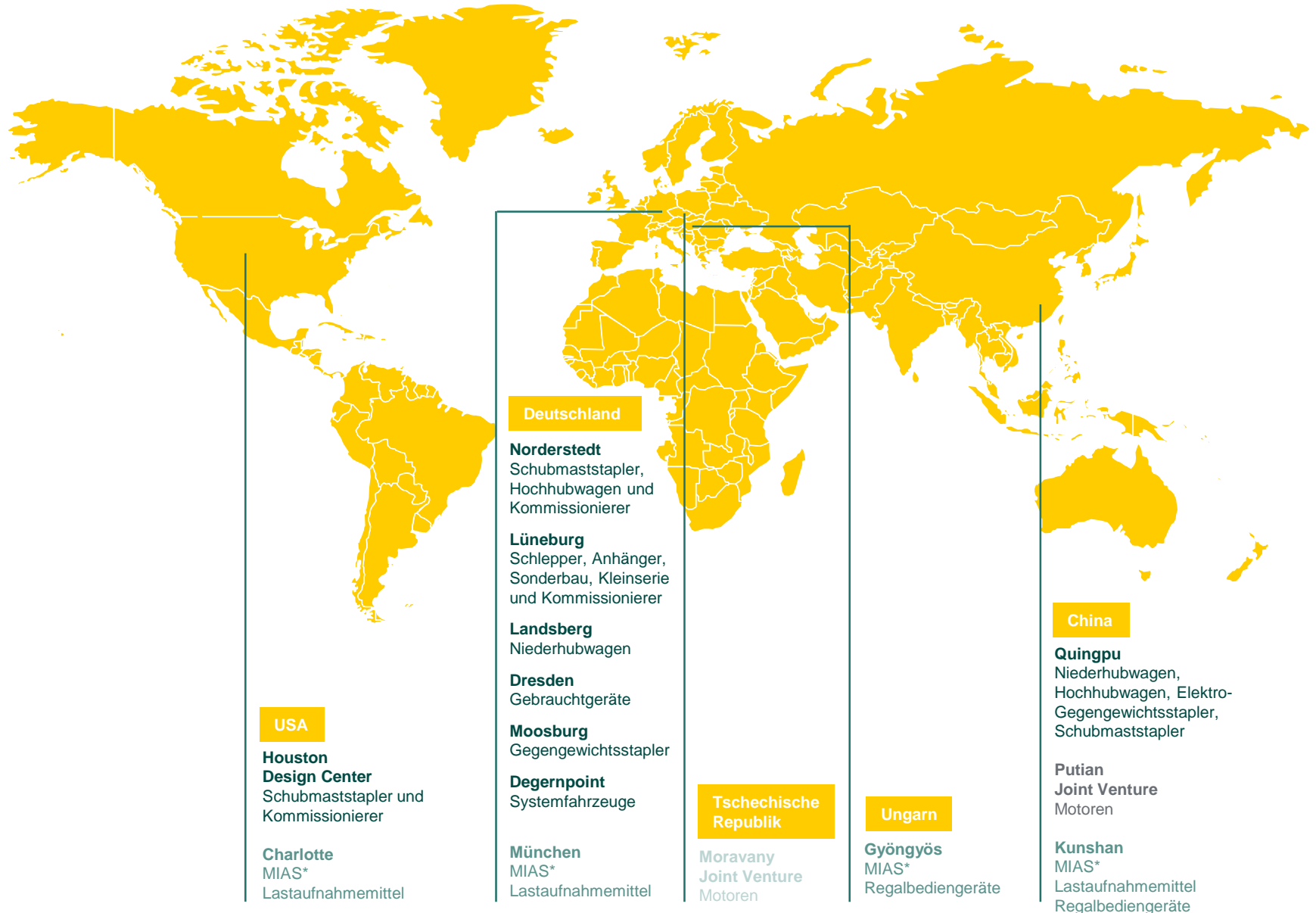




# Going Global

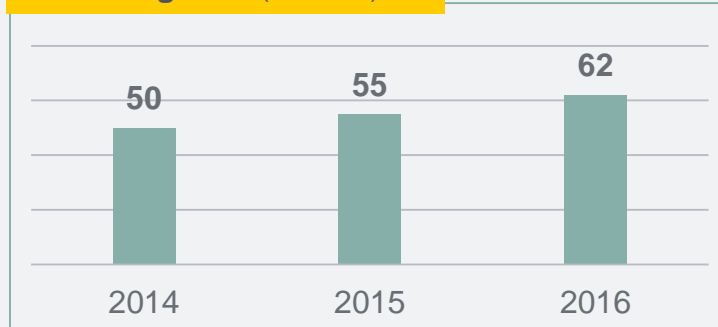


# Produktion

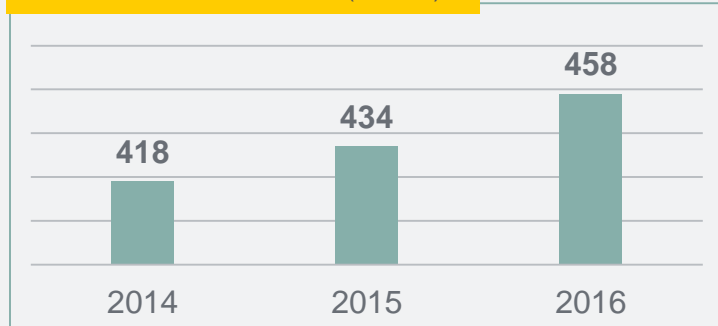


# Forschung & Entwicklung

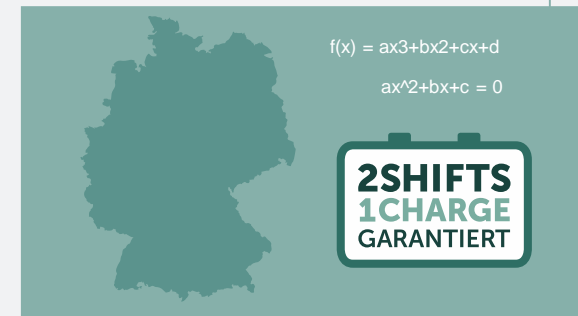
F&E Ausgaben (in Mio. €)



Anzahl Mitarbeiter Ø (in FTE)

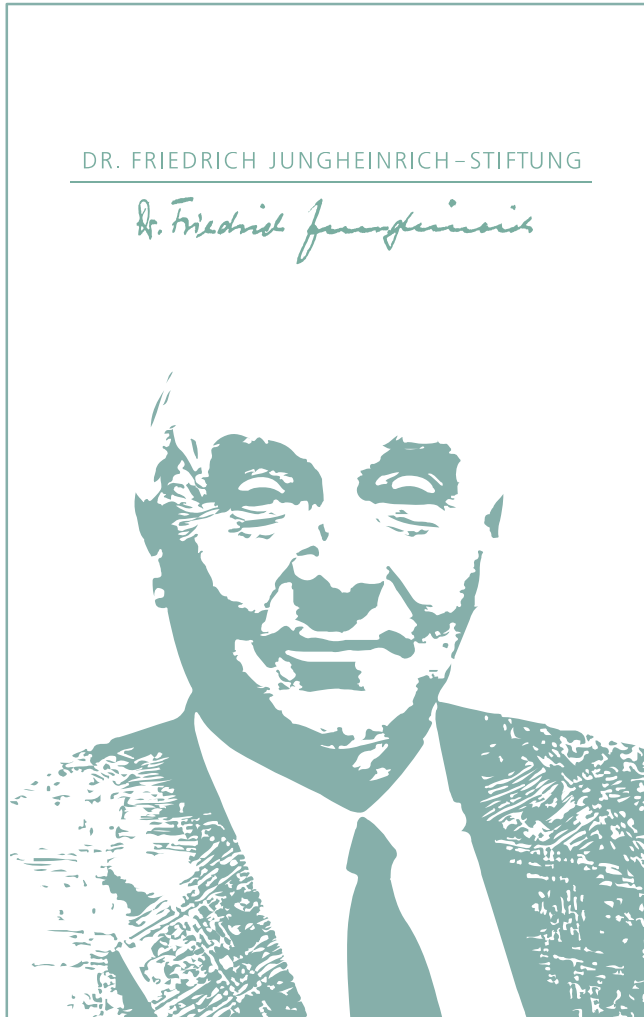


Wir bauen unsere Produktpalette an hochinnovativen und marktgerechten Produkten zum Nutzen unserer Kunden stetig aus.



Im Jahr 2016 :  
21 Produktinnovationen

# Corporate Social Responsibility



Kooperation mit  
action medeor



Unterstützung der  
Kinder-Uni Hamburg



Unterstützung  
nationaler und  
internationaler  
Projekte



# Awards

**2016**

**2x**   
red dot design award  
best of the best 2016

 **DESIGN AWARD 2016**

**2x**   
**IFOY AWARD**  
international forklift truck  
of the year 2016

MANUFACTURING  
EXCELLENCE  
**AWARD**

 **LOGISTIK HEUTE**  
**BESTE LOGISTIK MARKE 2016**

  
**BEST OF INDUSTRY AWARD**



12x

**2017**

  
**BEST OF INDUSTRY AWARD**

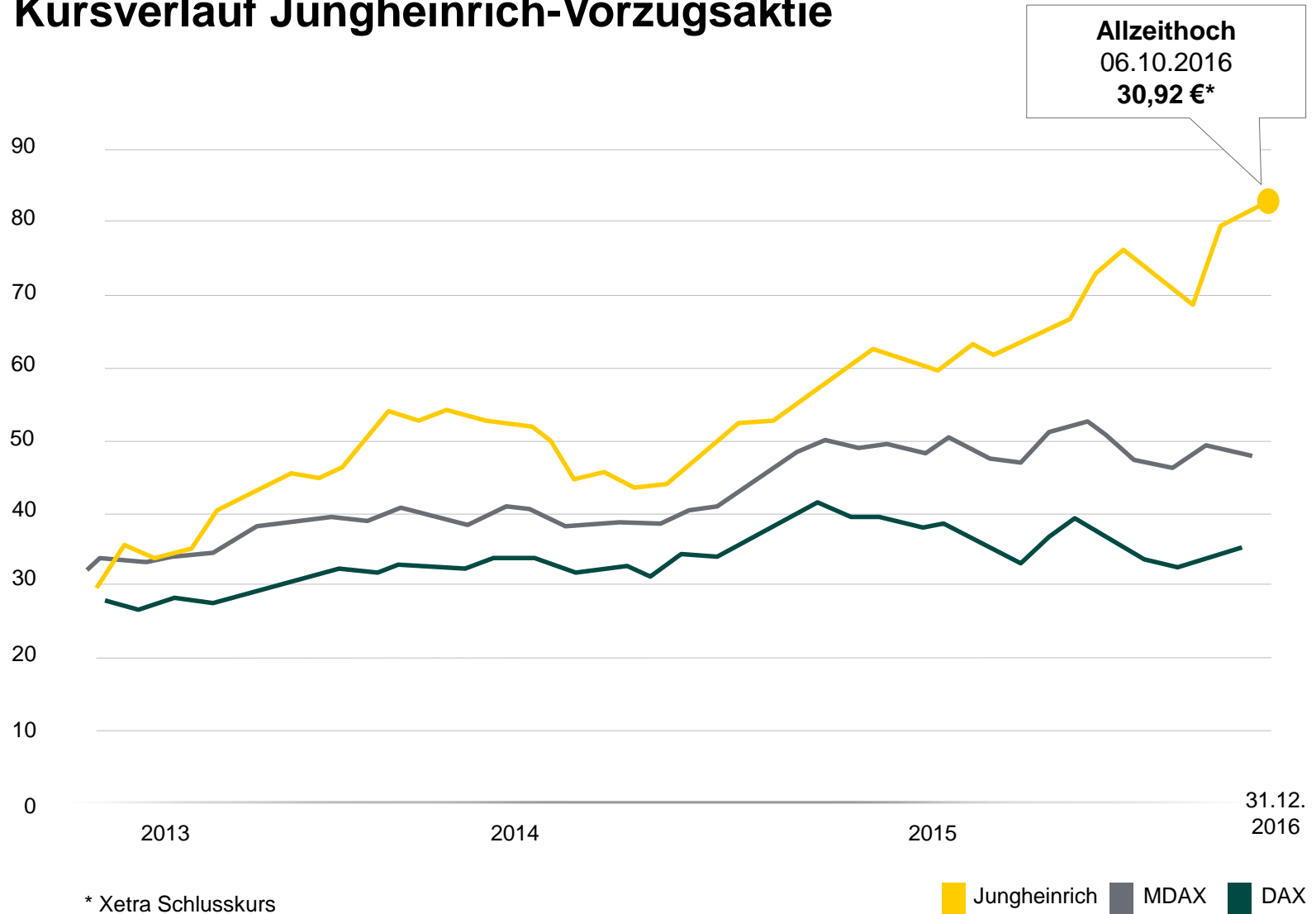
  
red dot design award  
best of the best 2017

 **DESIGN AWARD 2017**

 **LOGISTIK HEUTE**  
**BESTE LOGISTIK MARKE 2017**

ausgezeichnet

# Kursverlauf Jungheinrich-Vorzugsaktie





# Jungheinrich-Aktie

Aktienkurs in 2016

**+ 7,3%**



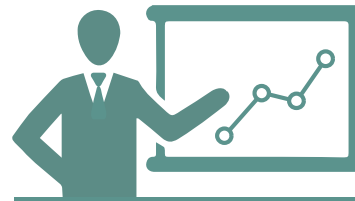
Dividendenvorschlag  
für Vorzugsaktien

**+ 10%**

2015 - 2016



5- und 10-Jahres  
Renditeentwicklung  
**besser als DAX und  
MDAX**



Breite  
**Analysten-Coverage**

