



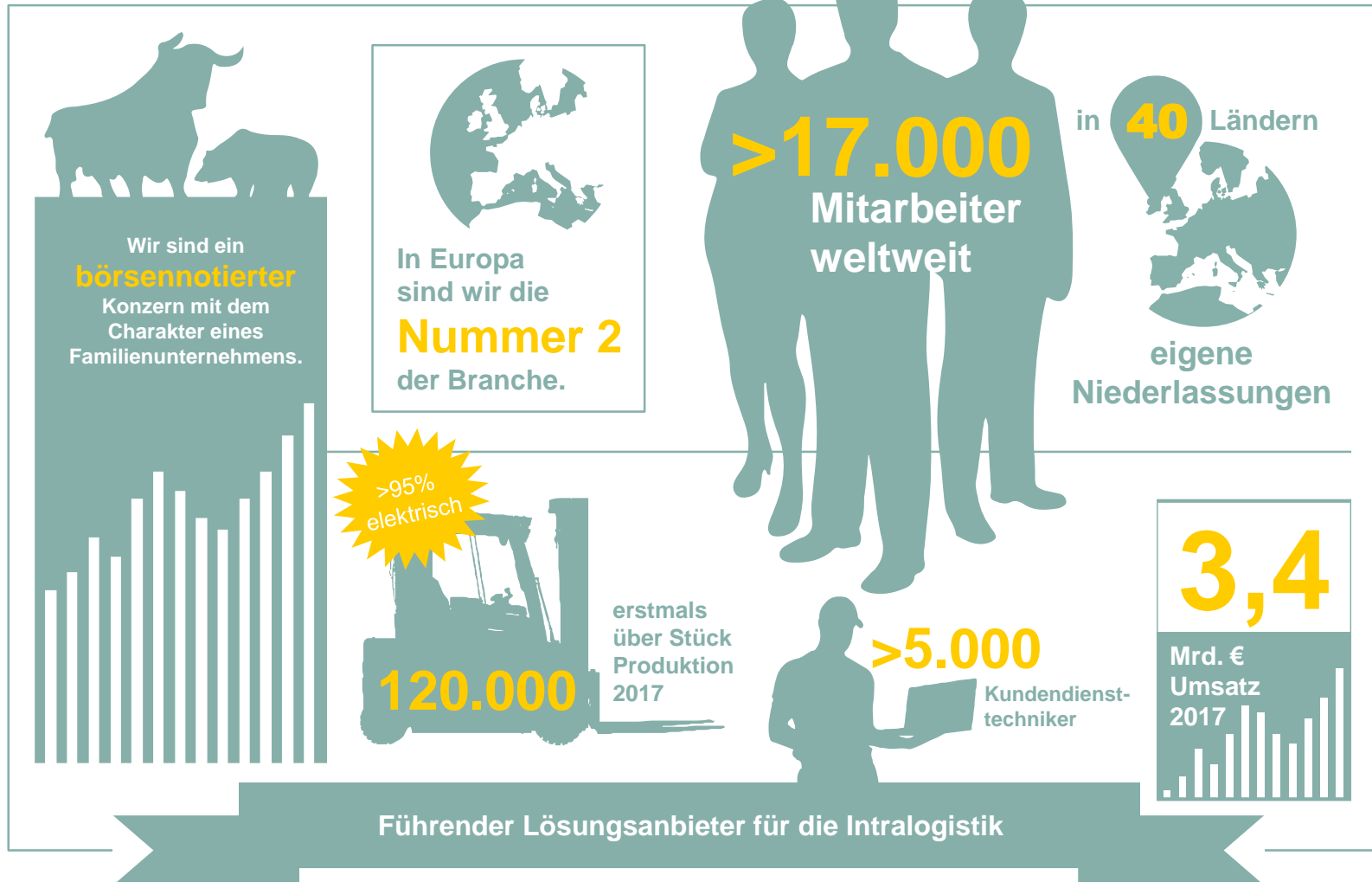
# Jungheinrich

## Unternehmenspräsentation

Hamburg, im September 2018



# Unternehmensporträt

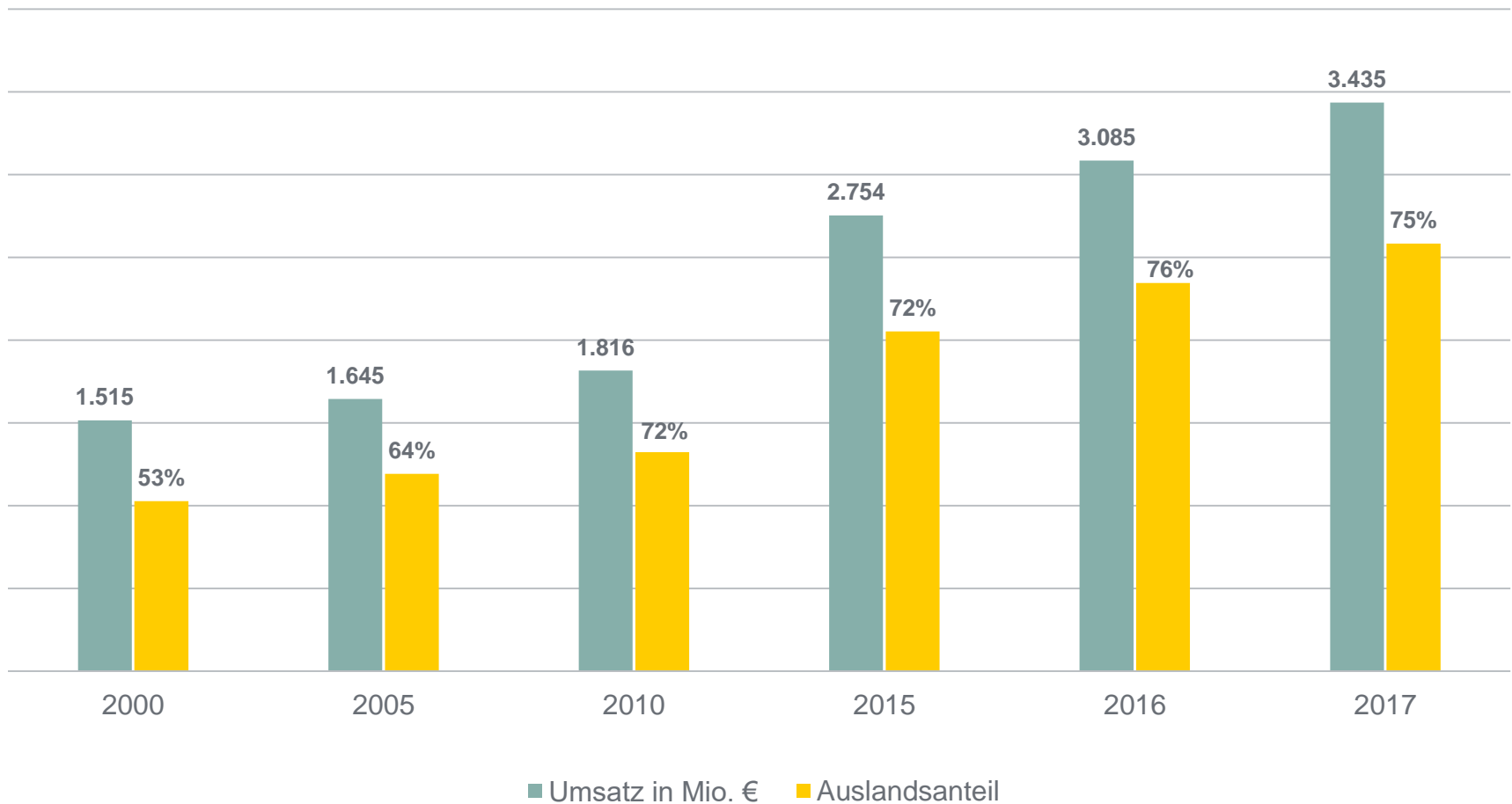


# Key Figures

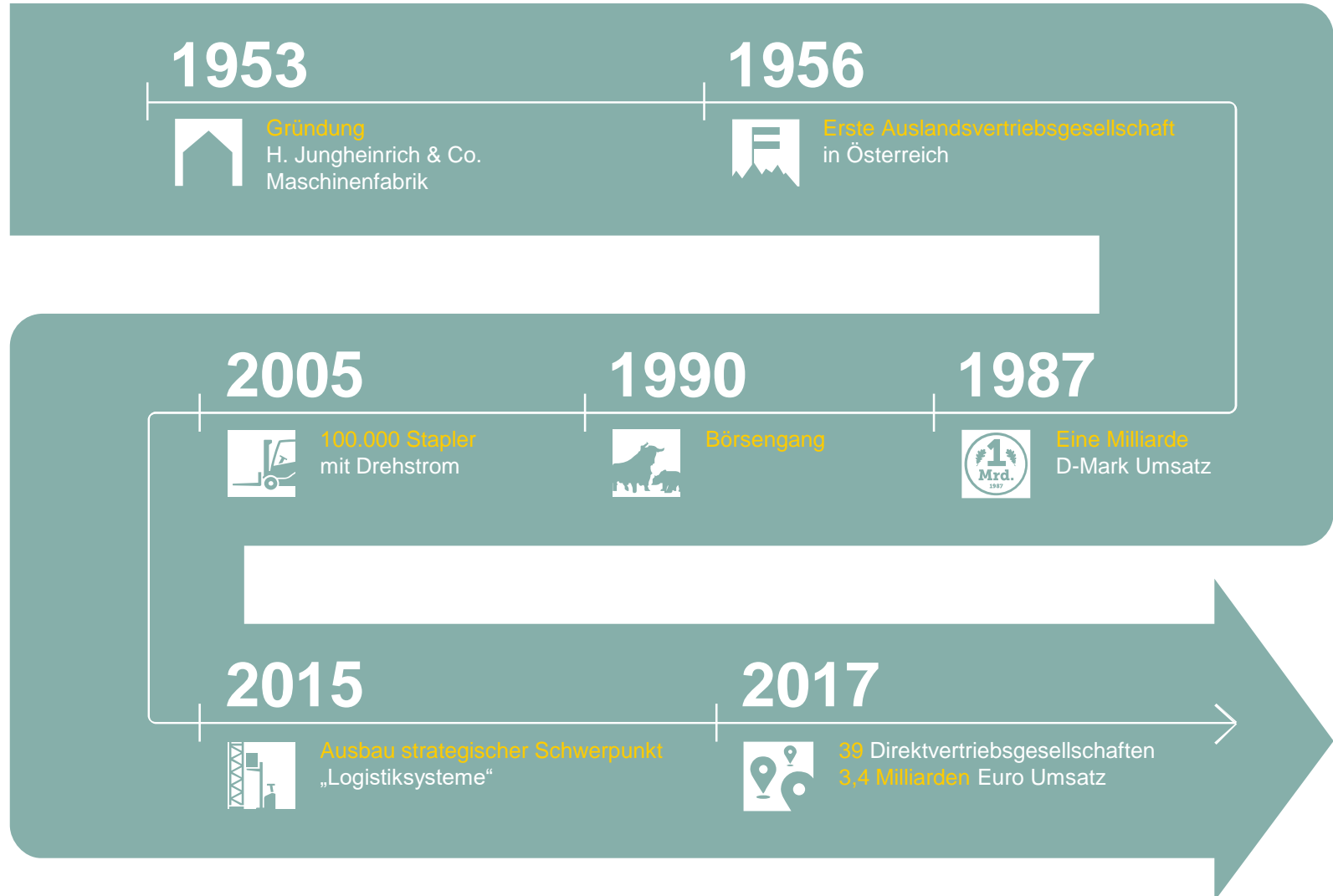
	2017	2016	Veränderung in %
Auftragseingang (Stück)	123.500	109.200	+13,1
Auftragseingang (Mio. €)	3.560	3.220	+10,6
Umsatz (Mio. €)	3.435	3.085	+11,3
Ergebnis vor Finanzergebnis und Ertragsteuern (EBIT) (Mio.€)	259	235	+10,2
EBIT-Umsatzrendite (EBIT-ROS) %	7,5	7,6	—
- Ergebnis nach Steuern (Mio. €)	182	154	+18,2
- Ergebnis je Vorzugsaktie (€)	1,80	1,52	+18,4
Investitionen**) (Mio. €)	88	59	+49,1
Bilanzsumme (Mio. €)	4.130	3.643	+13,4
Eigenkapital (Mio. €)	1.244	1.114	+11,7
Mitarbeiter	16.248	15.010	+8,2

\*\*) Sachanlagen und immaterielle Vermögenswerte ohne aktivierte Entwicklungsausgaben

# Umsatzerlöse



# Geschichte



# Vorstand



**Hans-Georg Frey**

Vorsitzender des  
Vorstandes  
Arbeitsdirektor



**Dr. Lars Brzoska**

Mitglied des Vorstandes  
Technik



**Christian Erlach**

Mitglied des Vorstandes  
Vertrieb



**Dr. Volker Hues**

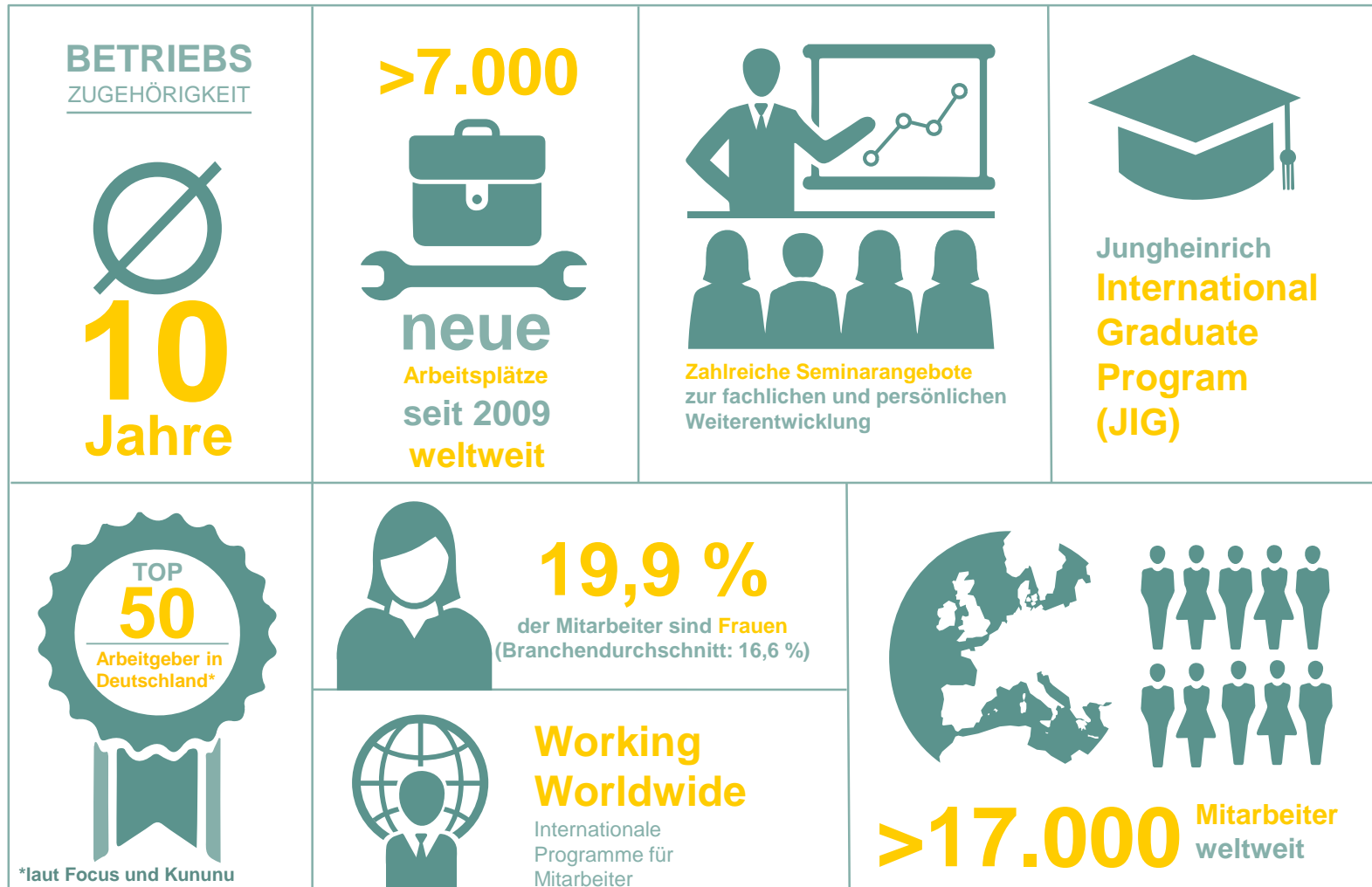
Mitglied des Vorstandes  
Finanzen



**Dr. Klaus-Dieter  
Rosenbach**

Mitglied des Vorstandes  
Logistiksysteme

# Mitarbeiter



# Geschäftsmodell





# Produktportfolio Flurförderzeuge

## Lagertechnik



Niederhub-  
wagen



Niederhub-  
Kommissionierer



Hochhub-  
wagen



Schubmaststapler



Hochhub-  
Kommissionierer



Hochregalstapler



Schlepper

## Elektro- Gegengewichtsstapler



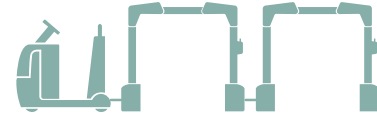
## Verbrenner- Gegengewichtsstapler



## Handgabelhubwagen



## Routenzug



## Anhänger

## Weiterführende Lösungen



Sonderbau und  
Kleinserien



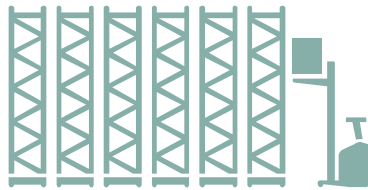
Batterien und Ladegeräte



Zubehör

# Produktportfolio Logistiksysteme und digitale Lösungen

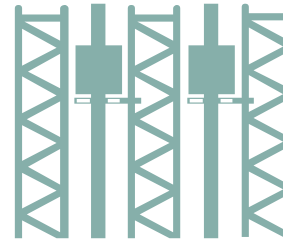
**Logistiksysteme**



**Regalsysteme und  
Lagereinrichtungen**



**Regalbediengeräte**



**Fahrerlose Transportsysteme**



**Lagerverwaltung**



**Digitale Lösungen**



**Fördertechnik**



# Produktportfolio (1/2)



**Handgabel-  
hubwagen**



**Elektro-  
Deichsel-  
Hubwagen  
und -Stapler**



**Niederhub-  
Kommissionierer**



**Elektro-  
Schubmast-  
stapler**



**Sonderbau  
und Kleinserien**



**Routenzüge**



**Diesel- und  
Treibgas-  
Gegengewichts-  
stapler**



**Elektro-  
Gegengewichts-  
stapler**



**Batterien/  
Ladegeräte**

# Produktportfolio (2/2)

**Hochregalstapler/  
Kommissionierer**



**Fahrerlose  
Transportsysteme**



**Regalbedien-  
geräte AS/RS**



**Regale und  
Lagereinrichtung**



**Fördertechnik**



**Projekte**



**Warehouse-Management  
Systeme**

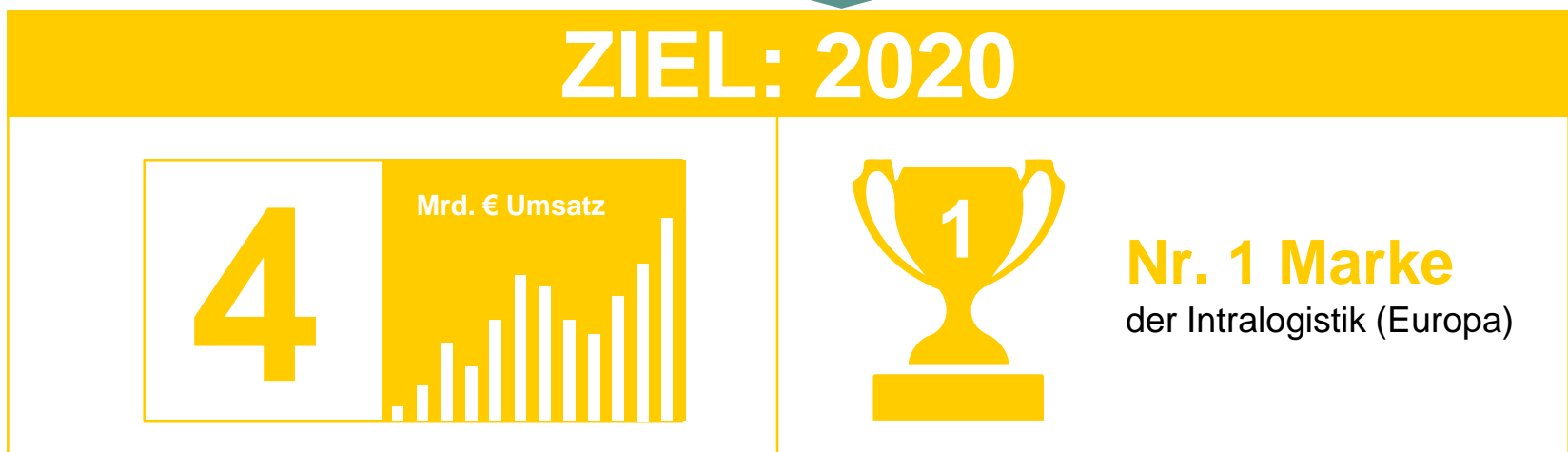
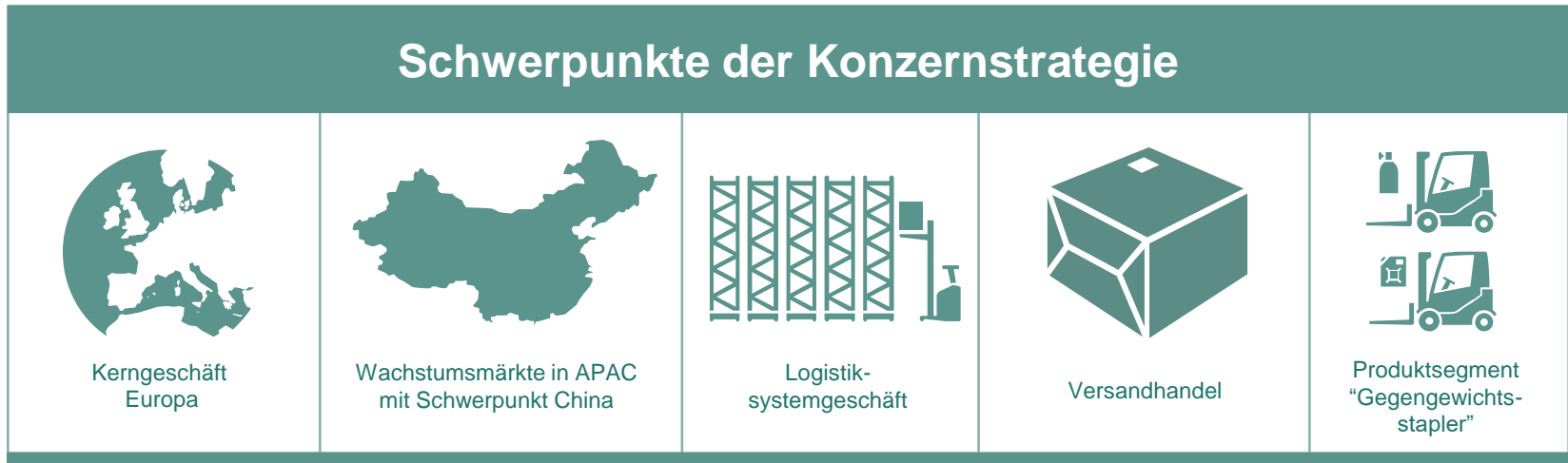


**Digital Solutions**

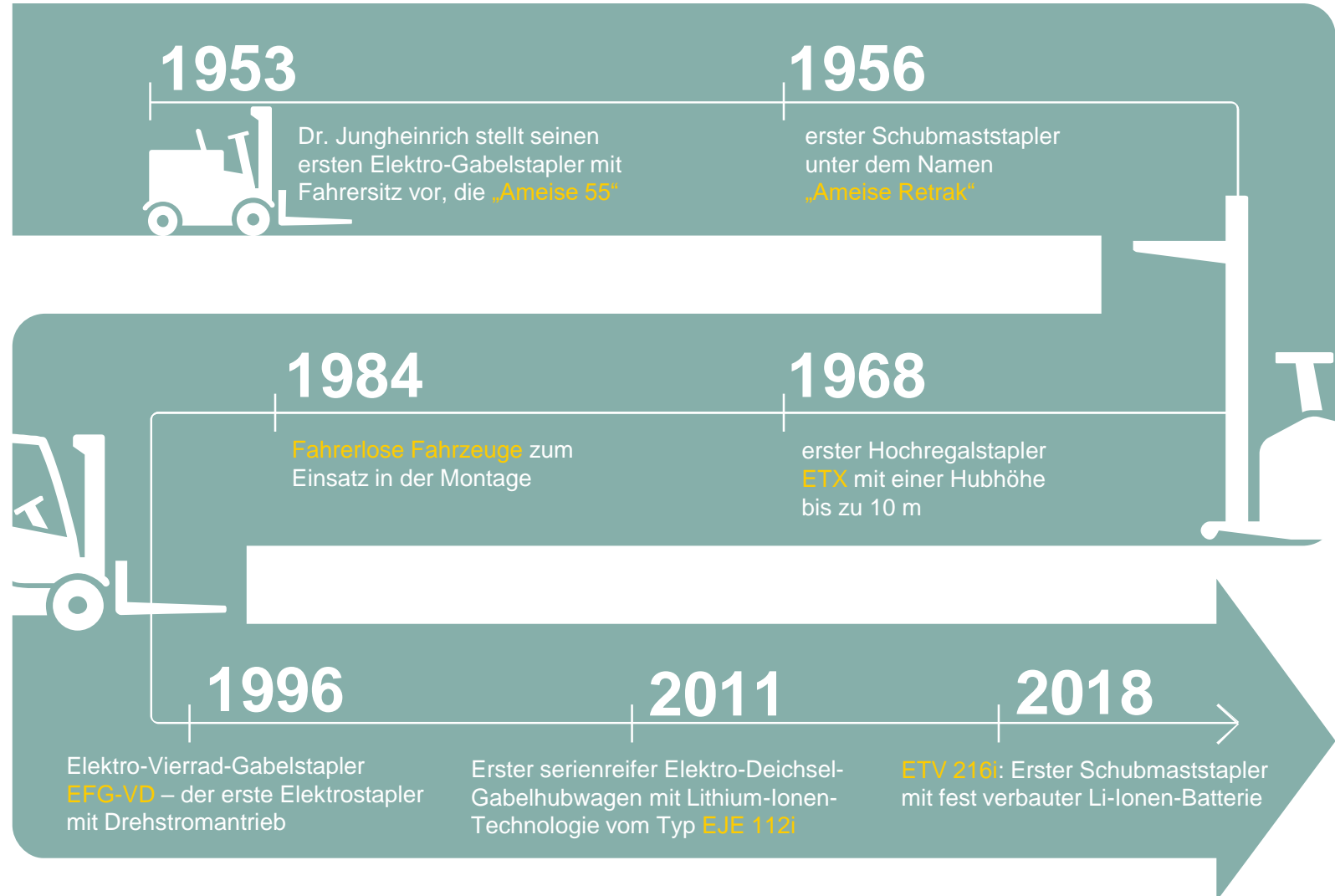


More to come

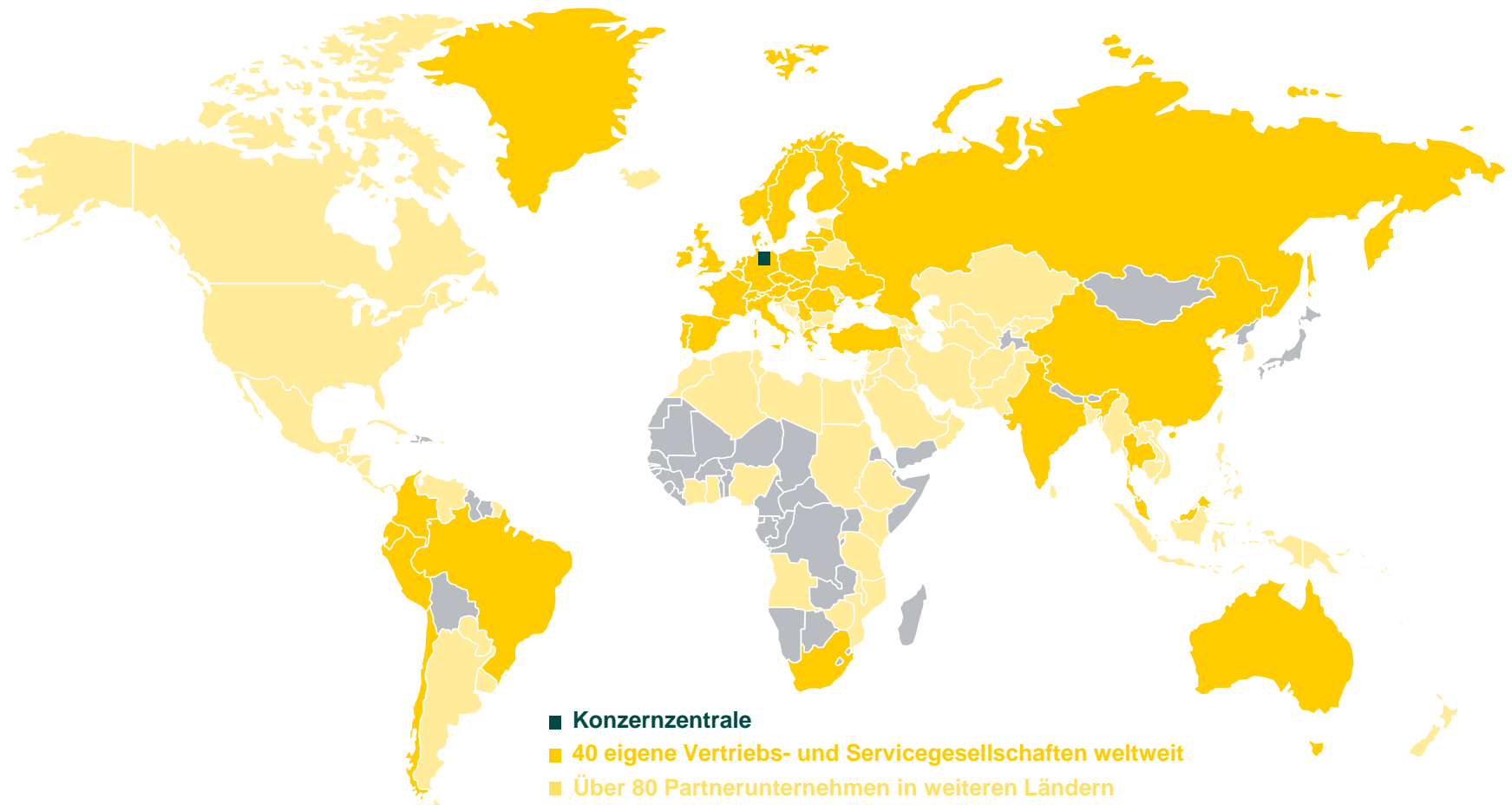
# Wachstumsstrategie des Jungheinrich-Konzerns



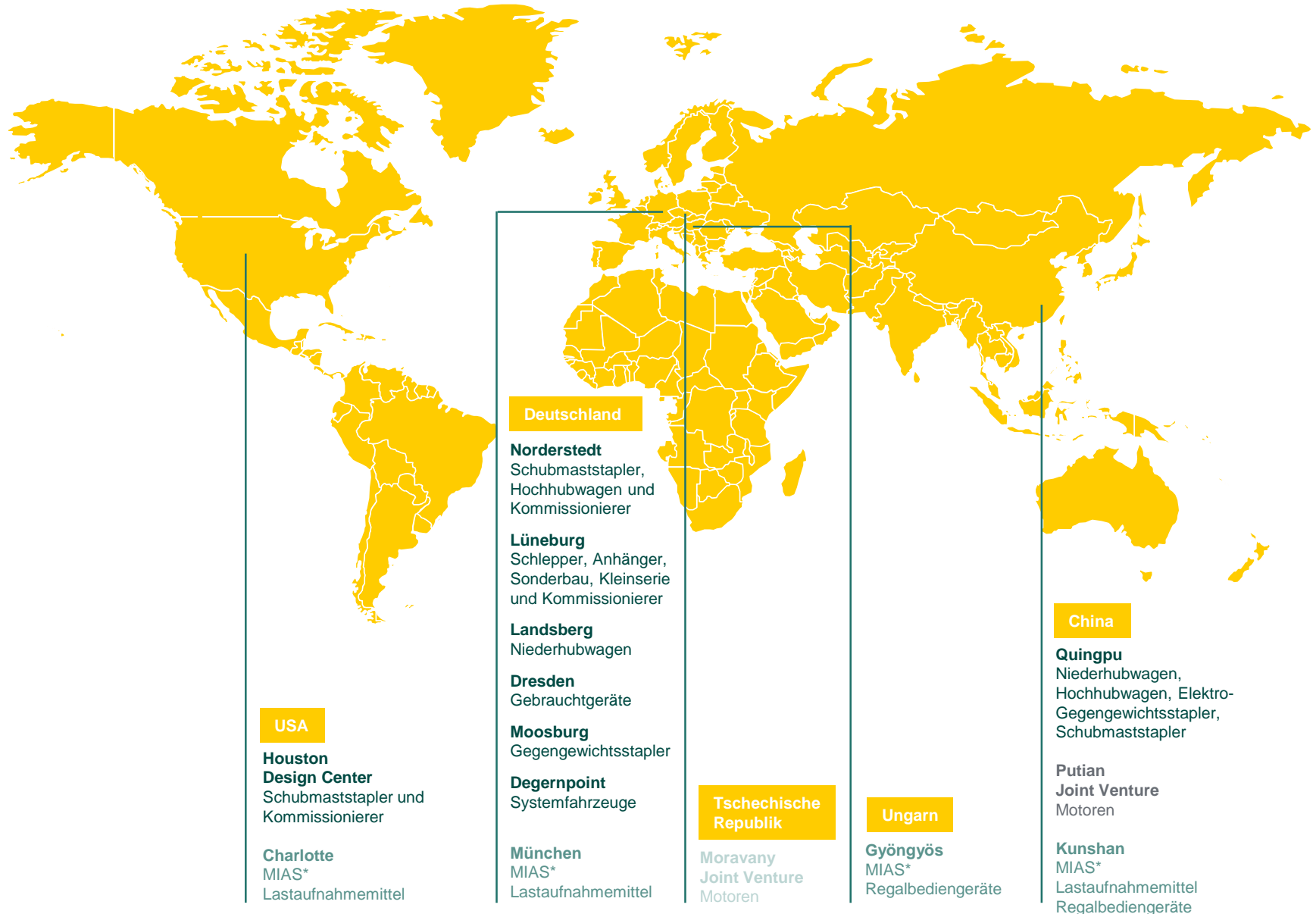
# Produktmeilensteine



# Going Global



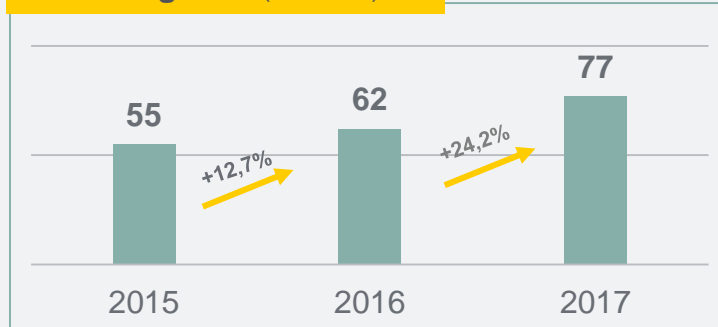
# Produktion



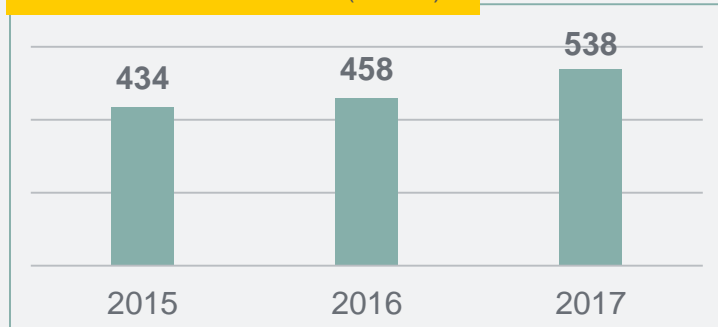


# Forschung & Entwicklung

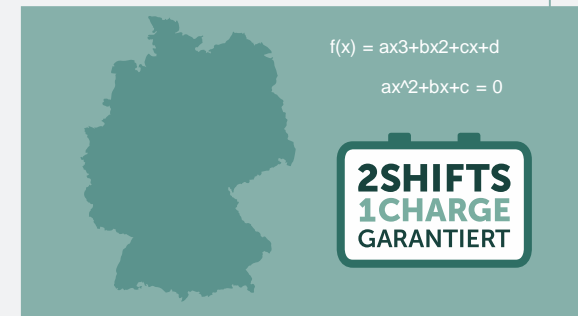
F&E Ausgaben (in Mio. €)



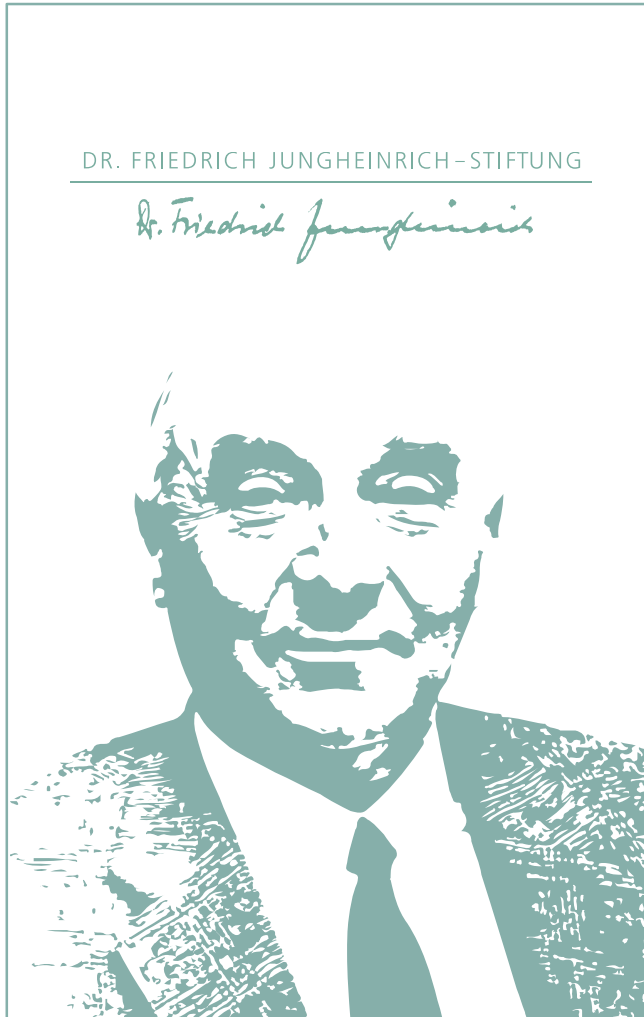
Anzahl Mitarbeiter Ø (in FTE)



Wir bauen unsere **Produktpalette an hochinnovativen und marktgerechten Produkten** zum Nutzen unserer Kunden stetig aus.



# Corporate Social Responsibility



Kooperation mit  
action medeor



Unterstützung der  
Kinder-Uni Hamburg



Unterstützung  
nationaler und  
internationaler  
Projekte



## Awards 2017/2018



red**dot** award 2017  
best of the best



MANUFACTURING  
EXCELLENCE  
AWARD



**IFOY AWARD**  
international forklift truck  
of the year 2017



**GERMAN  
DESIGN  
AWARD  
2018**



**Bi**  
BEST OF  
INDUSTRY  
A W A R D



DPDHL Supplier  
Award



**IFOY AWARD**  
international forklift truck  
of the year 2018

# Jungheinrich-Aktie

Aktienkurs in 2017

**+ 44%**



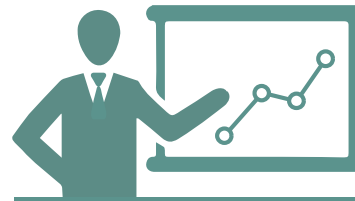
Dividendenvorschlag  
für Vorzugsaktien

**+ 14%**

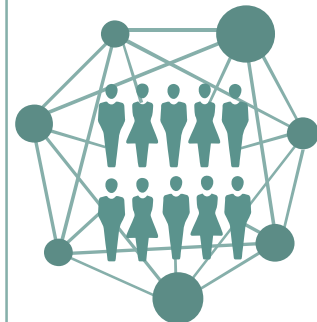
2016 - 2017



5- und 10-Jahres-  
Renditeentwicklung  
**besser als DAX und  
MDAX**



Breite  
**Analysten-Coverage**



 ***JUNGHEINRICH***