



Jungheinrich

Unternehmenspräsentation

Hamburg, im Oktober 2018



Unternehmensporträt



Wir sind ein
börsennotierter
Konzern mit dem
Charakter eines
Familienunternehmens.

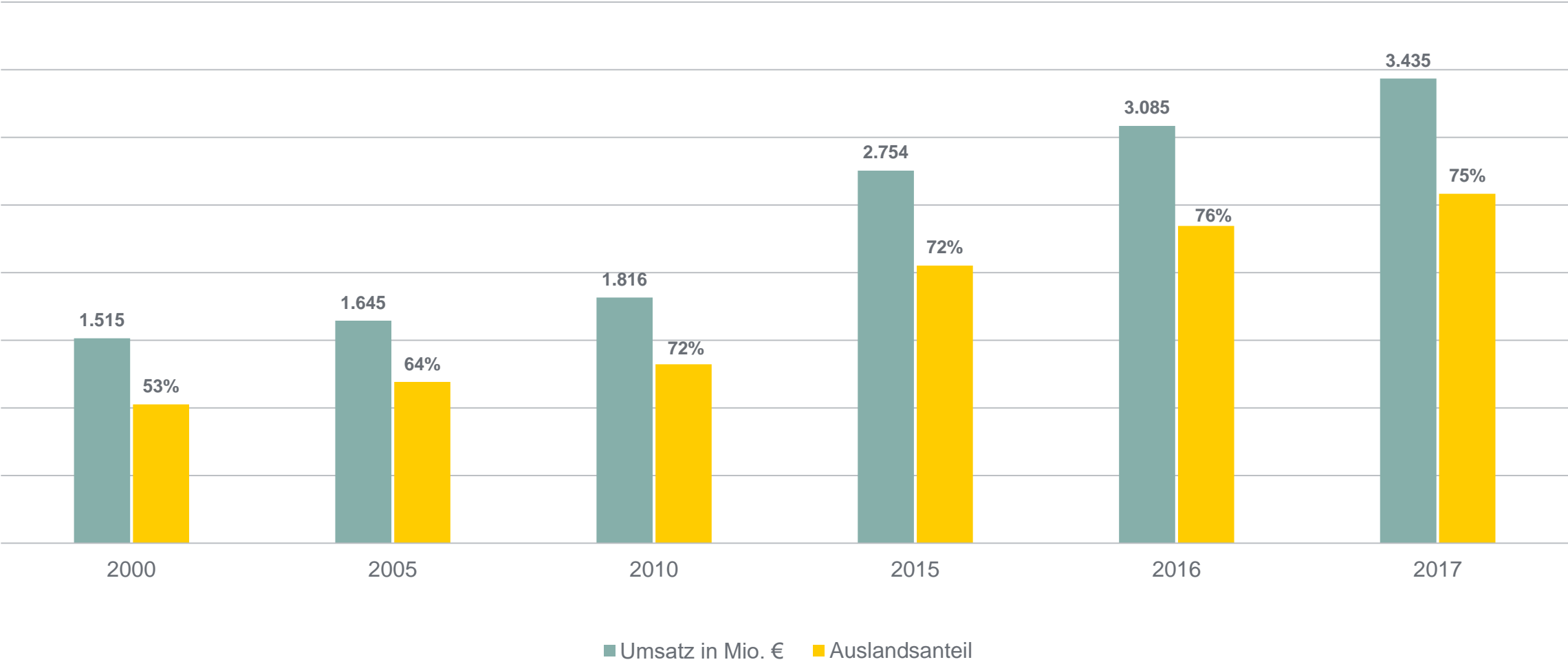


Key Figures

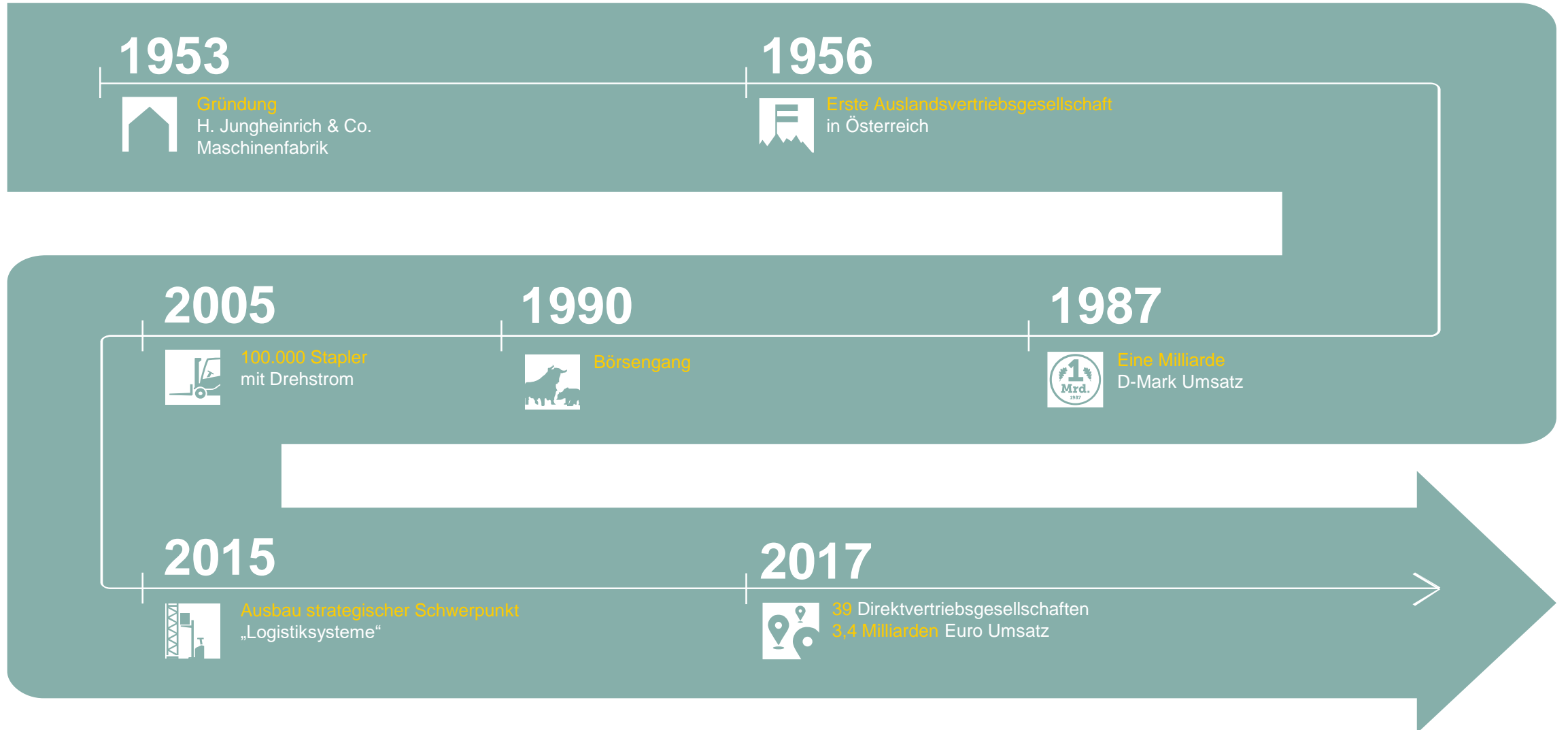
	2017	2016	Veränderung in %
Auftragseingang (Stück)	123.500	109.200	+13,1
Auftragseingang (Mio. €)	3.560	3.220	+10,6
Umsatz (Mio. €)	3.435	3.085	+11,3
Ergebnis vor Finanzergebnis und Ertragsteuern (EBIT) (Mio.€)	259	235	+10,2
EBIT-Umsatzrendite (EBIT-ROS) %	7,5	7,6	—
- Ergebnis nach Steuern (Mio. €)	182	154	+18,2
- Ergebnis je Vorzugsaktie (€)	1,80	1,52	+18,4
Investitionen**) (Mio. €)	88	59	+49,1
Bilanzsumme (Mio. €)	4.130	3.643	+13,4
Eigenkapital (Mio. €)	1.244	1.114	+11,7
Mitarbeiter	16.248	15.010	+8,2

**) Sachanlagen und immaterielle Vermögenswerte ohne aktivierte Entwicklungsausgaben

Umsatzerlöse



Geschichte



Vorstand



Hans-Georg Frey

Vorsitzender des Vorstandes
Arbeitsdirektor



Dr. Lars Brzoska

Mitglied des Vorstandes
Technik



Christian Erlach

Mitglied des Vorstandes
Vertrieb



Dr. Volker Hues

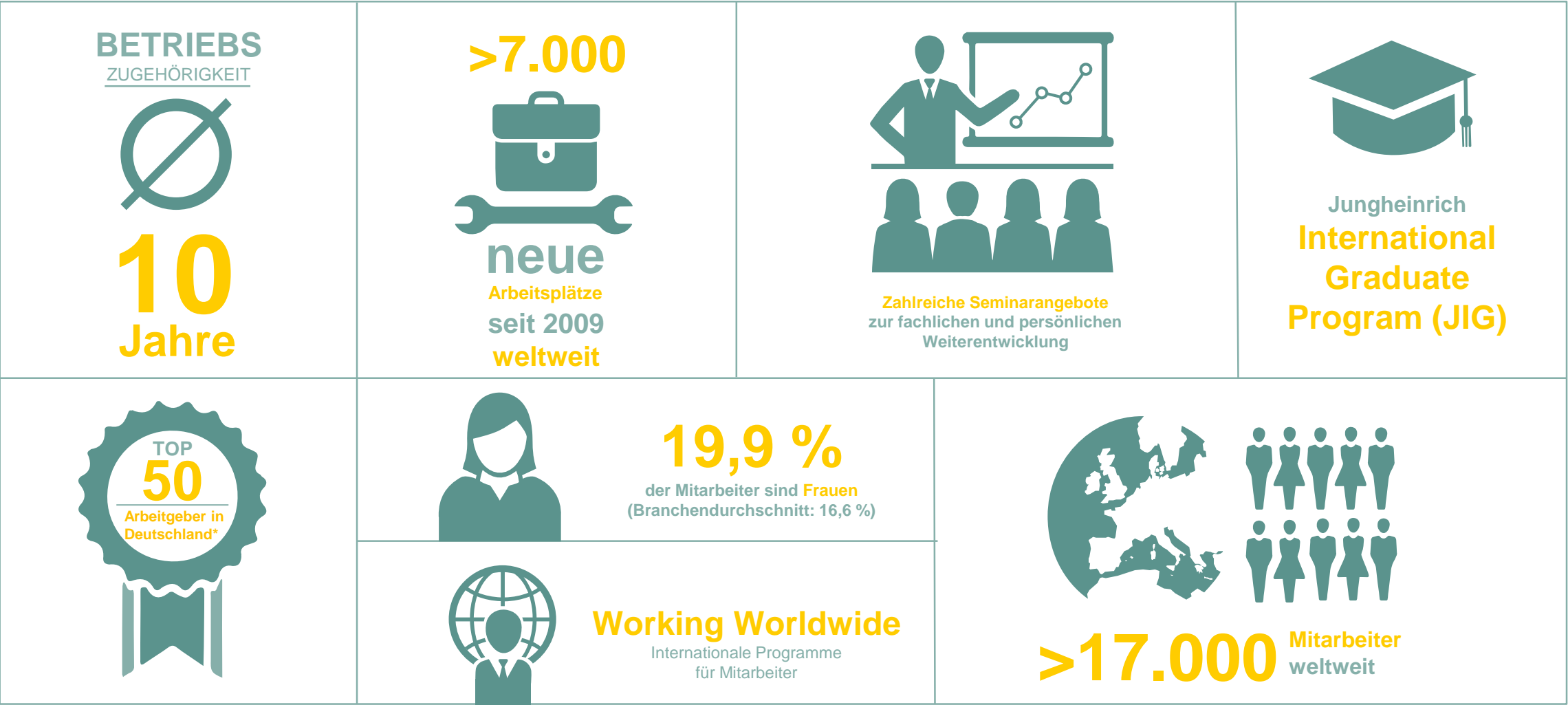
Mitglied des Vorstandes
Finanzen



Dr. Klaus-Dieter Rosenbach

Mitglied des Vorstandes
Logistiksysteme

Mitarbeiter



*laut Focus und Kununu

Geschäftsmodell



Flurförderzeuge

Lagertechnik



Niederhubwagen



Niederhub-Kommissionierer



Hochhubwagen



Schubmaststapler



Hochhub-Kommissionierer



Hochregalstapler



Schlepper

Elektro-Gegengewichtsstapler



Verbrenner-Gegengewichtsstapler



Handgabelhubwagen



Routenzug



Anhänger

Weiterführende Lösungen



Sonderbau und Kleinserien



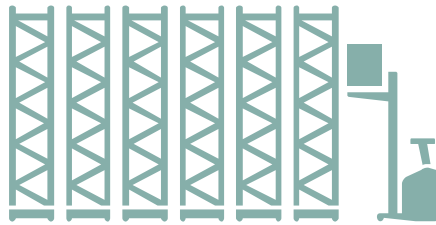
Batterien und Ladegeräte



Zubehör

Logistiksysteme und digitale Lösungen

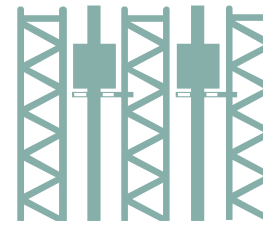
Logistiksysteme



Regalsysteme und
Lagereinrichtungen



Regalbediengeräte



Fahrerlose Transportsysteme



Lagerverwaltung



Digitale Lösungen



Fördertechnik



Produktportfolio (1/2)



**Handgabel-
hubwagen**



**Elektro-
Deichsel-
Hubwagen
und -Stapler**



**Niederhub-
Kommissionierer**



**Elektro-
Schubmast-
stapler**



**Sonderbau
und Kleinserien**



Routenzüge



**Diesel- und
Treibgas-
Gegengewichts-
stapler**



**Elektro-
Gegengewichts-
stapler**



**Batterien/
Ladegeräte**

Produktportfolio (2/2)

**Hochregalstapler/
Kommissionierer**



**Fahrerlose
Transportsysteme**



**Regalbedien-
geräte AS/RS**



**Regale und
Lagereinrichtung**



Fördertechnik



Projekte



**Warehouse-Management
Systeme**



Digital Solutions

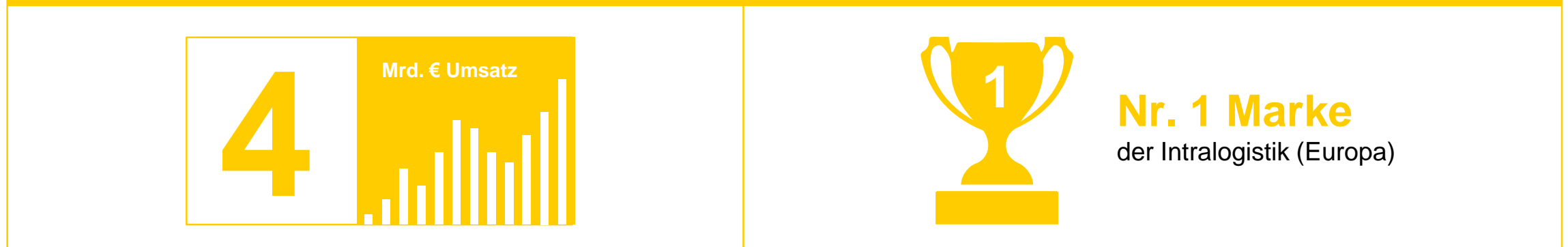


More to come

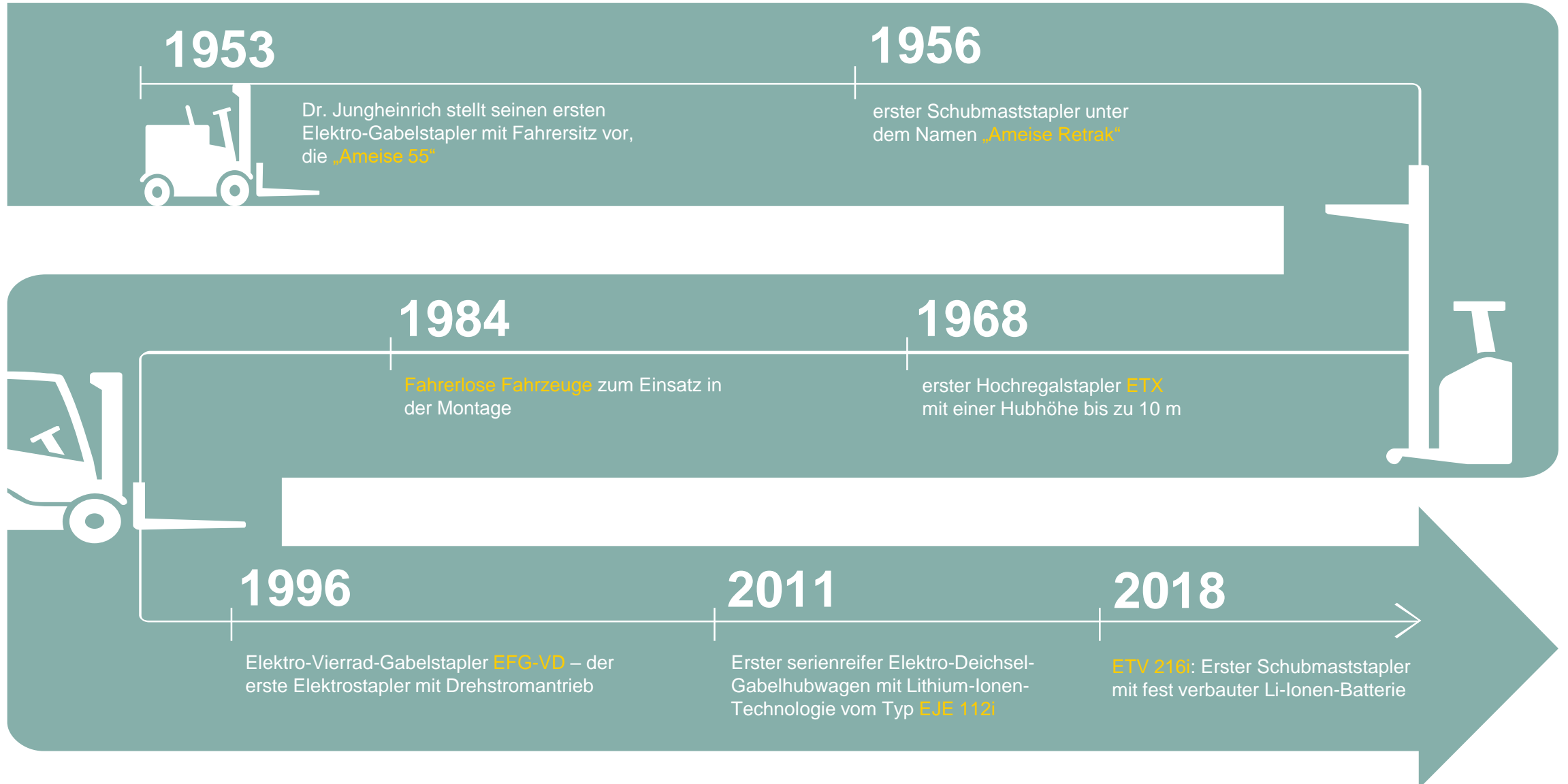
Wachstumsstrategie des Jungheinrich-Konzerns



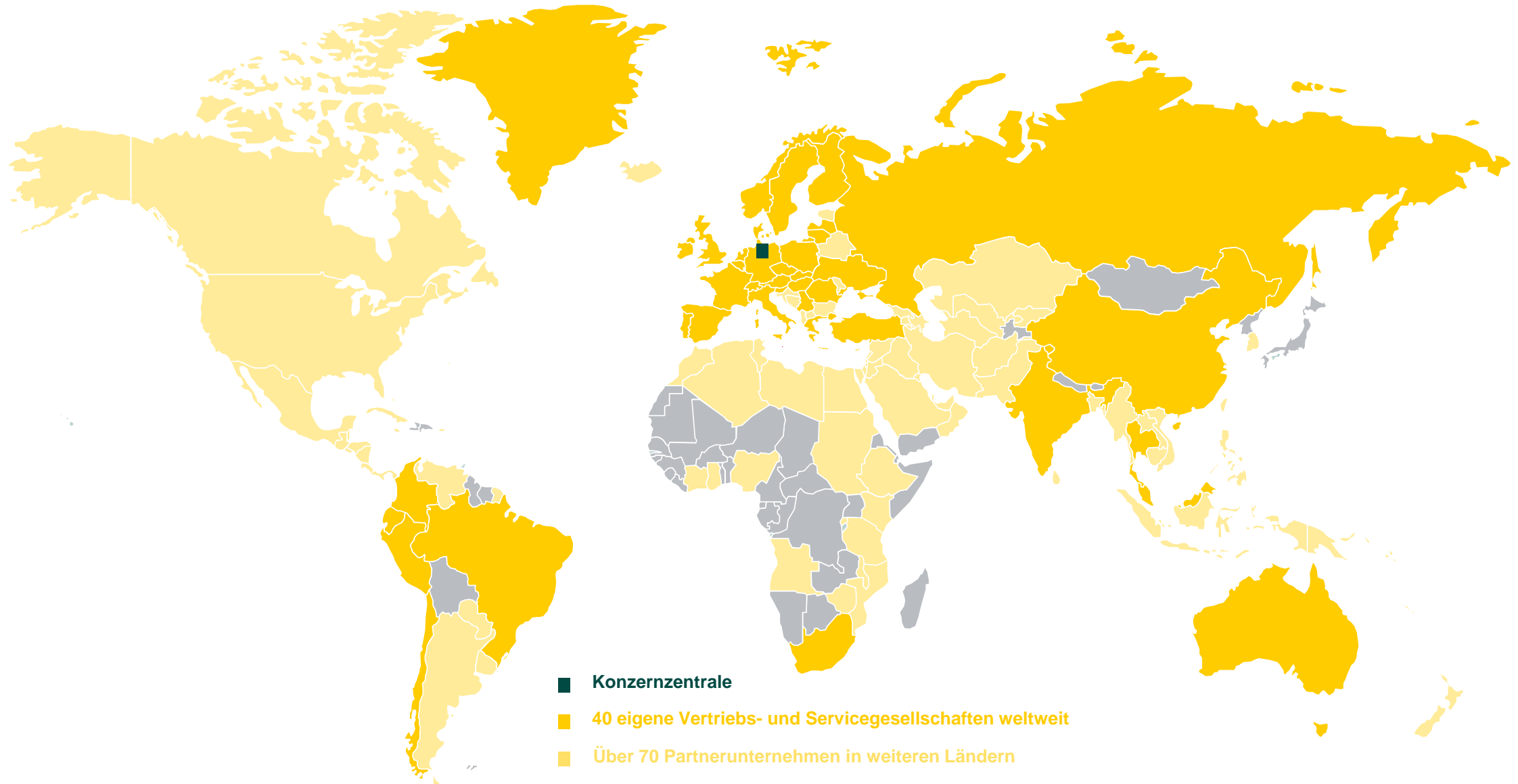
ZIEL: 2020



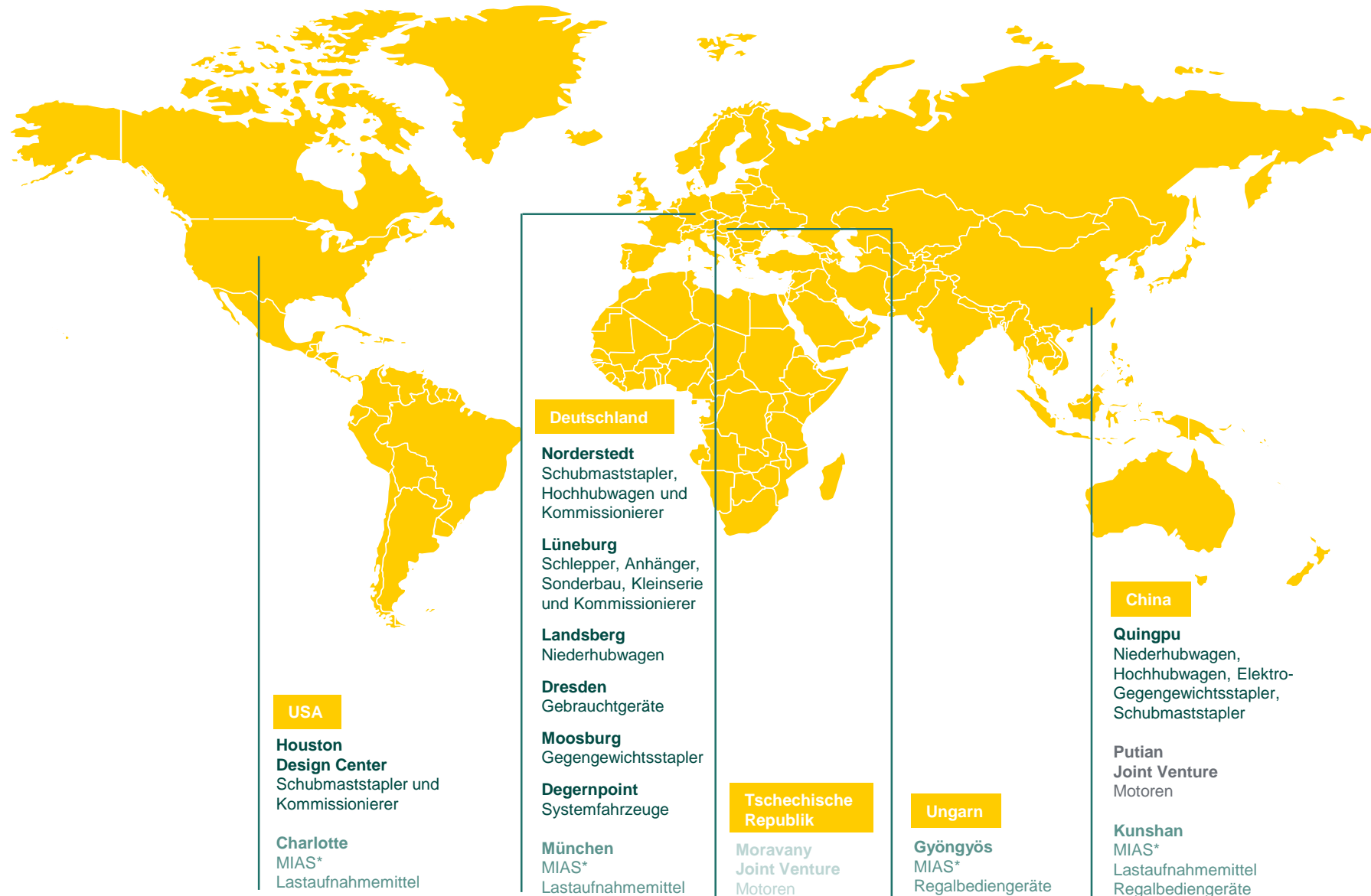
Produktmeilensteine



Weltweit in über 100 Ländern vertreten

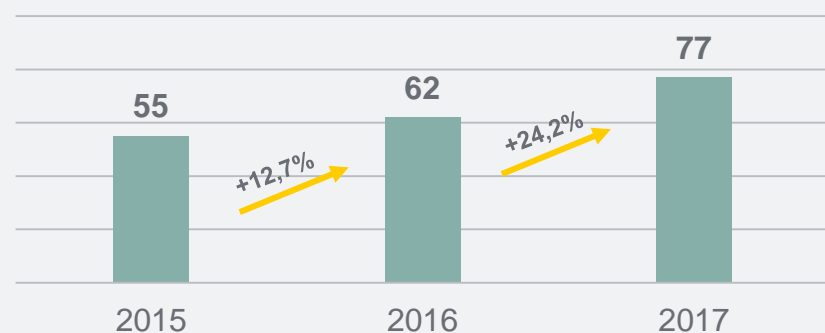


Produktionsstandorte

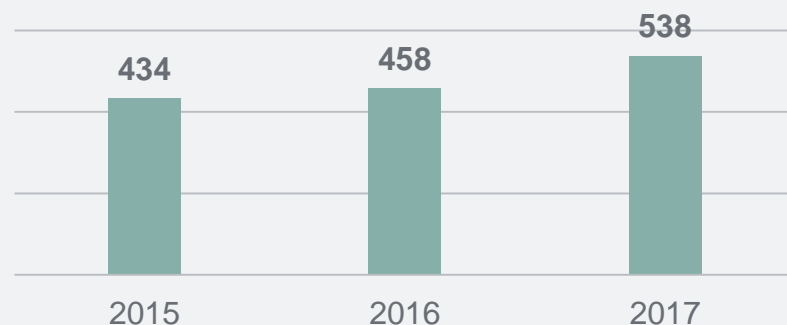


Forschung & Entwicklung

F&E Ausgaben (in Mio. €)



Anzahl Mitarbeiter Ø (in FTE)



An illustration of a person in a teal suit standing next to a whiteboard. The whiteboard features a map of Germany, mathematical formulas, and a logo. The formulas are $f(x) = ax^3 + bx^2 + cx + d$ and $ax^2 + bx + c = 0$. The logo reads "2SHIFTS 1CHARGE GARANTIERT".

Wir bauen unsere **Produktpalette an hochinnovativen und marktgerechten Produkten** zum Nutzen unserer Kunden stetig aus.

Corporate Social Responsibility

DR. FRIEDRICH JUNGHEINRICH-STIFTUNG

Dr. Friedrich Jungheinrich



Kooperation mit
action medeor



Unterstützung der
Kinder-Uni Hamburg



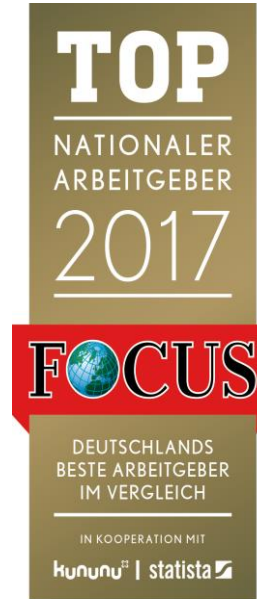
Unterstützung nationaler und
internationaler Projekte



Awards 2017/2018



red**dot** award 2017
best of the best



IFOY AWARD
international forklift truck
of the year 2017



DPDHL Supplier Award



IFOY AWARD
international forklift truck
of the year 2018

Jungheinrich-Aktie

Aktienkurs in 2017

+ 44%



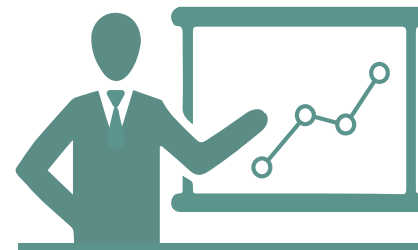
Dividendenvorschlag für
Vorzugsaktien

+ 14%

2016–2017



5- und 10-Jahres
Renditeentwicklung
**besser als DAX und
MDAX**



Breite
Analysten-Coverage

