



Jungheinrich

Unternehmenspräsentation

Hamburg, im September 2019



Highlights



Umsatz 2018



121.000

PRODUZIERTE FLURFÖRDERZEUGE 2018

12.000

MIT LITHIUM-IONEN-TECHNOLOGIE



MITARBEITER WELTWEIT

40

EIGENE
DIREKTVERTRIEBSGESELLSCHAFTEN

In Europa sind wir die

Nr. 2



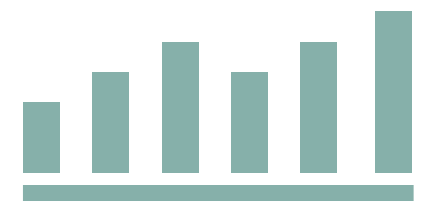
der Branche.



Kundendiensttechniker



Wir sind ein
börsennotierter
Konzern mit dem
Charakter eines
Familienunternehmens.

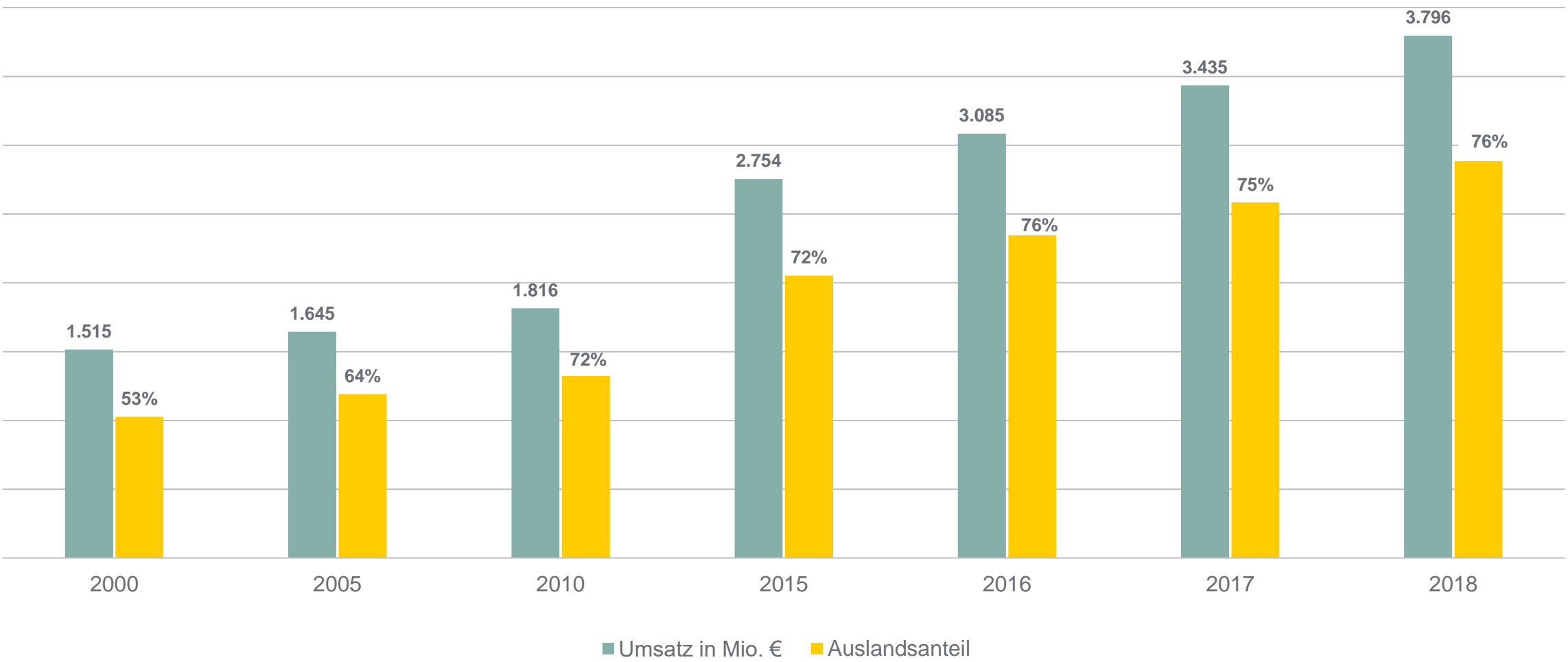


Wesentliche Kennzahlen

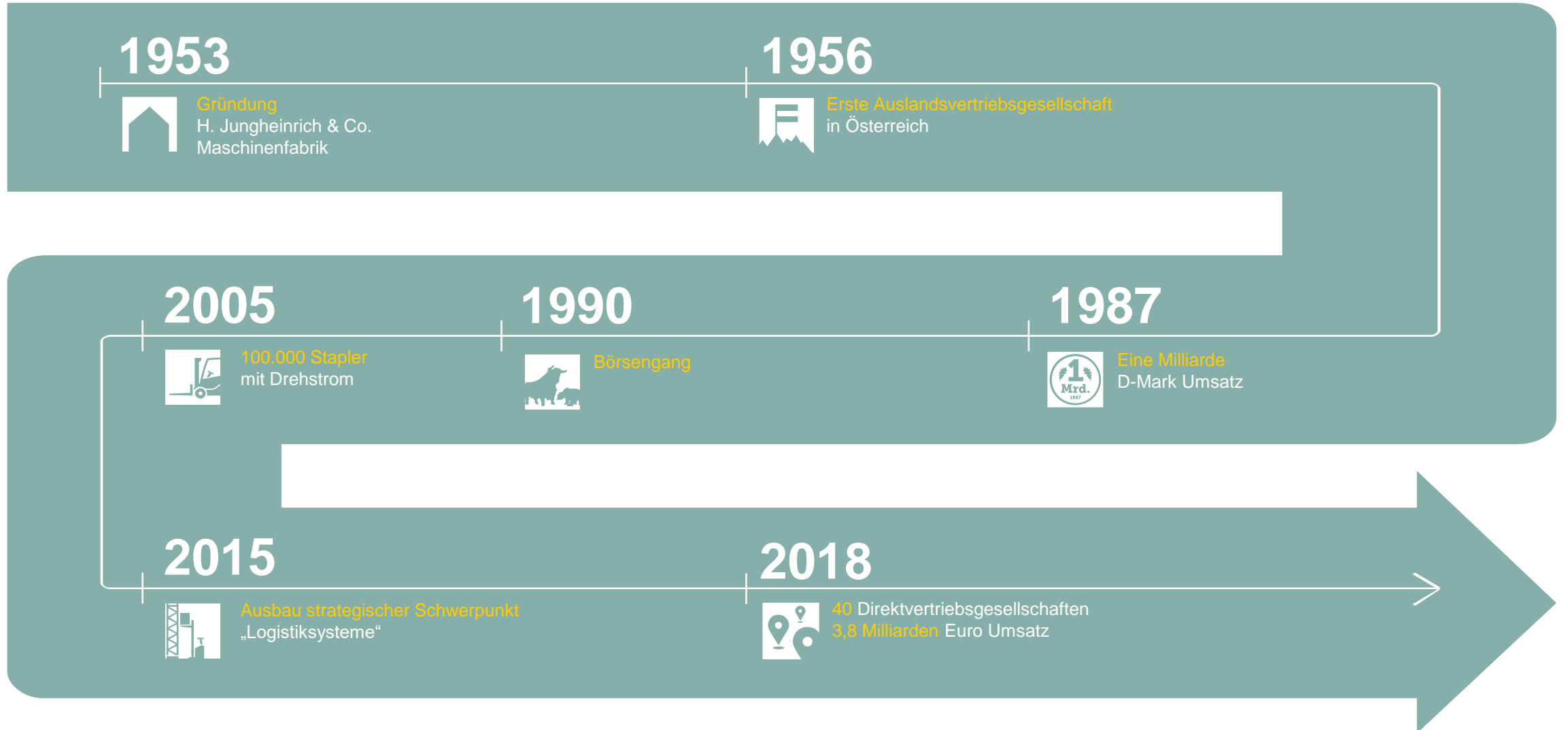
	2018	2017	Veränderung in %
Auftragseingang (Stück)	131.000	123.500	+6,1
Auftragseingang (Mio. €)	3.971	3.560	+11,5
Umsatz (Mio. €)	3.796	3.435	+10,5
Ergebnis vor Finanzergebnis und Ertragsteuern (EBIT) (Mio. €)	275	259	+6,2
EBIT-Umsatzrendite (EBIT-ROS) %	7,2	7,5	—
Ergebnis nach Steuern (Mio. €)	176	182	-3,3
Ergebnis je Vorzugsaktie (€)	1,73	1,80	-3,9
Investitionen*) 31.12. (Mio. €)	106	88	+20,5
Bilanzsumme 31.12 (Mio. €)	4.746	4.130	+14,9
Eigenkapital 31.12. (Mio. €)	1.362	1.244	+9,5
Mitarbeiter 31.12.	17.877	16.248	+10,0

*) Sachanlagen und immaterielle Vermögenswerte ohne aktivierte Entwicklungsausgaben

Umsatzentwicklung



Geschichte



Vorstand



Dr. Lars Brzoska

Vorsitzender des Vorstandes
Arbeitsdirektor
und Technik



Christian Erlach

Mitglied des Vorstandes
Vertrieb



Dr. Volker Hues

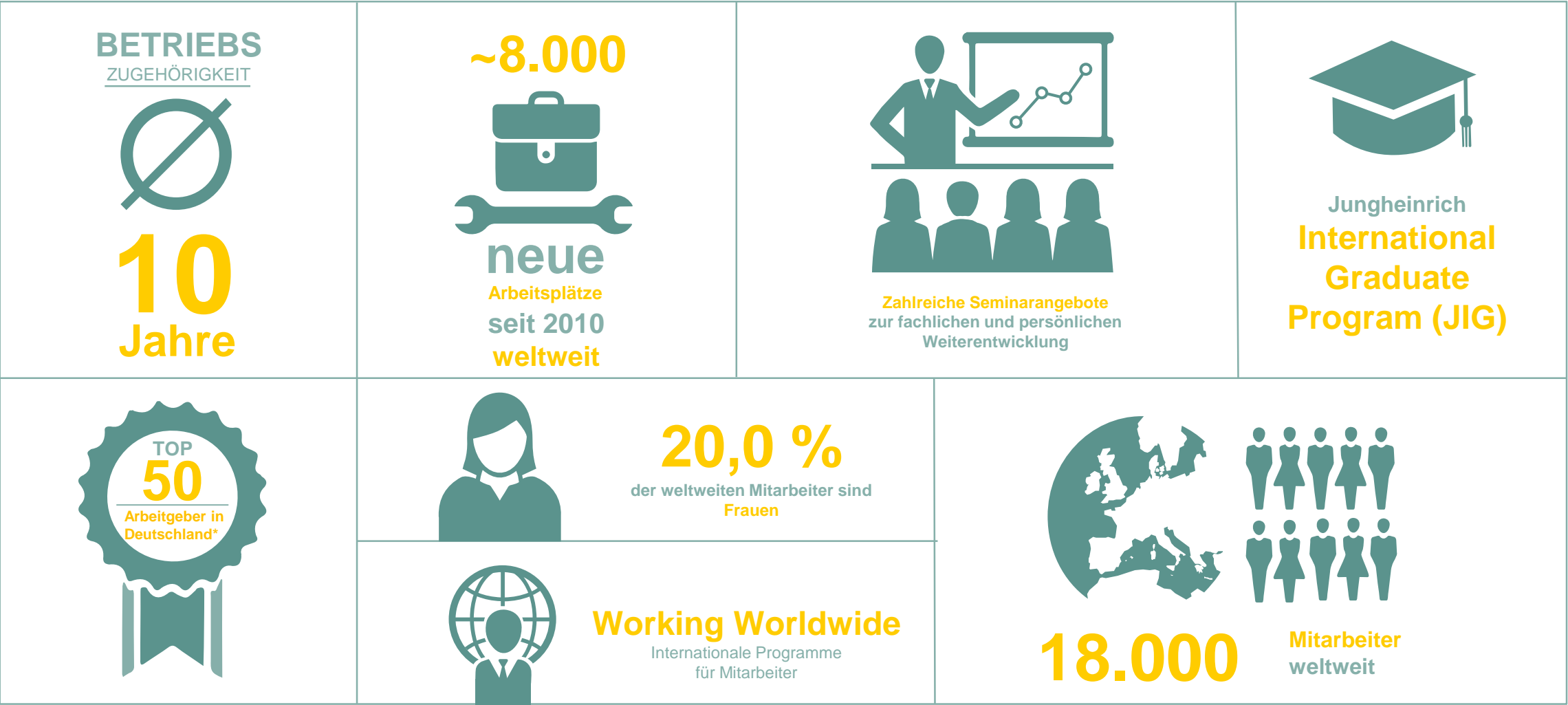
Mitglied des Vorstandes
Finanzen



Dr. Klaus-Dieter Rosenbach

Mitglied des Vorstandes
Logistiksysteme

Mitarbeiter



*laut Focus und Kununu

Geschäftsmodell



Flurförderzeuge

Lagertechnik



Niederhubwagen



Niederhub-Kommissionierer



Hochhubwagen



Schubmaststapler



Hochhub-Kommissionierer



Hochregalstapler



Schlepper

Elektro-Gegengewichtsstapler



Verbrenner-Gegengewichtsstapler



Handgabelhubwagen



Routenzüge



Anhänger

Weiterführende Lösungen



Sonderbau und Kleinserien



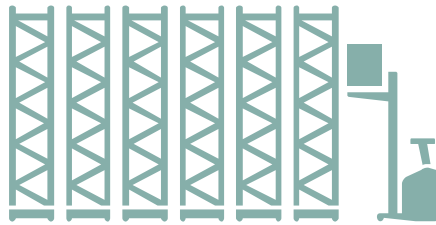
Batterien und Ladegeräte



Zubehör

Logistiksysteme und digitale Lösungen

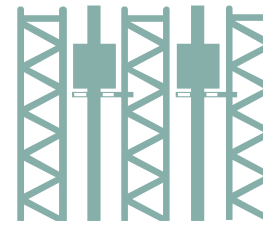
Logistiksysteme



Regalsysteme und
Lagereinrichtungen



Regalbediengeräte



Fahrerlose Transportsysteme



Lagerverwaltung



Digitale Lösungen



Fördertechnik



Produktportfolio (1/2)



**Handgabel-
hubwagen**



**Elektro-
Deichsel-
Hubwagen
und -Stapler**



**Niederhub-
Kommissionierer**



**Elektro-
Schubmast-
stapler**



**Sonderbau
und Kleinserien**



Routenzüge



**Diesel- und
Treibgas-
Gegengewichts-
stapler**



**Elektro-
Gegengewichts-
stapler**



**Batterien/
Ladegeräte**

Produktportfolio (2/2)

**Hochregalstapler/
Kommissionierer**



**Fahrerlose
Transportsysteme**



**Regalbedien-
geräte AS/RS**



**Regale und
Lagereinrichtung**



Fördertechnik



Komplettlösungen



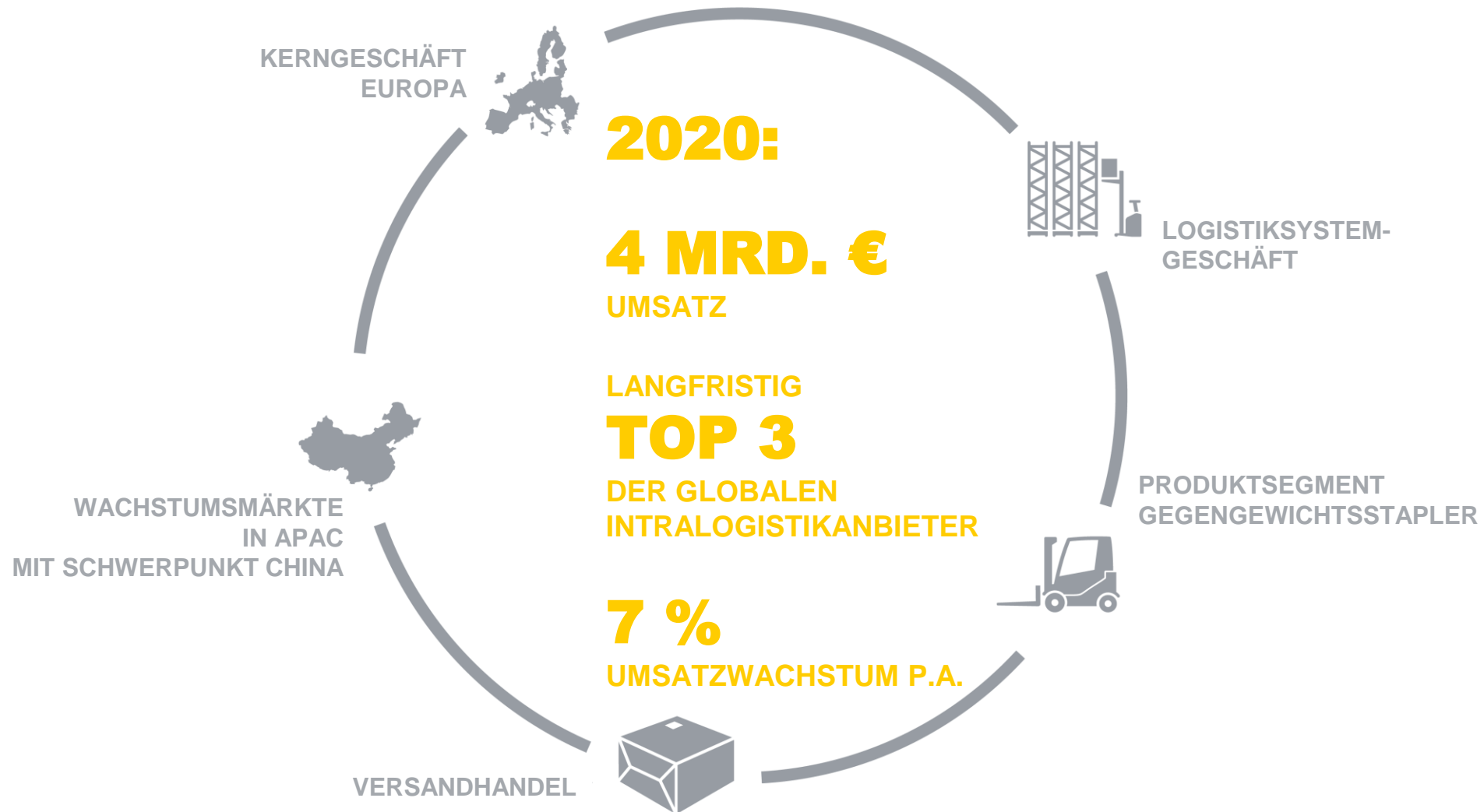
**Warehouse-Management-
Systeme**



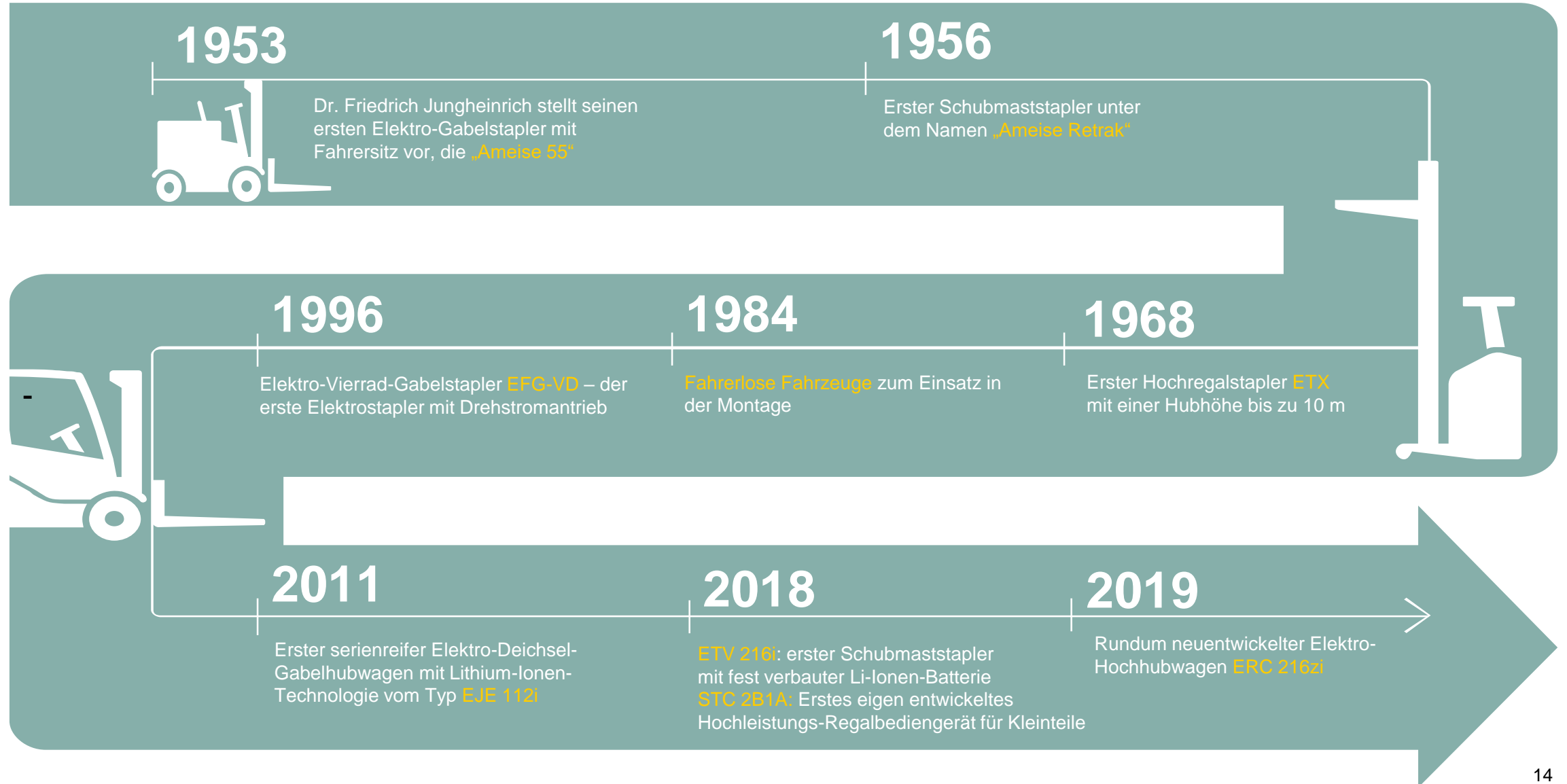
Digitale Lösungen



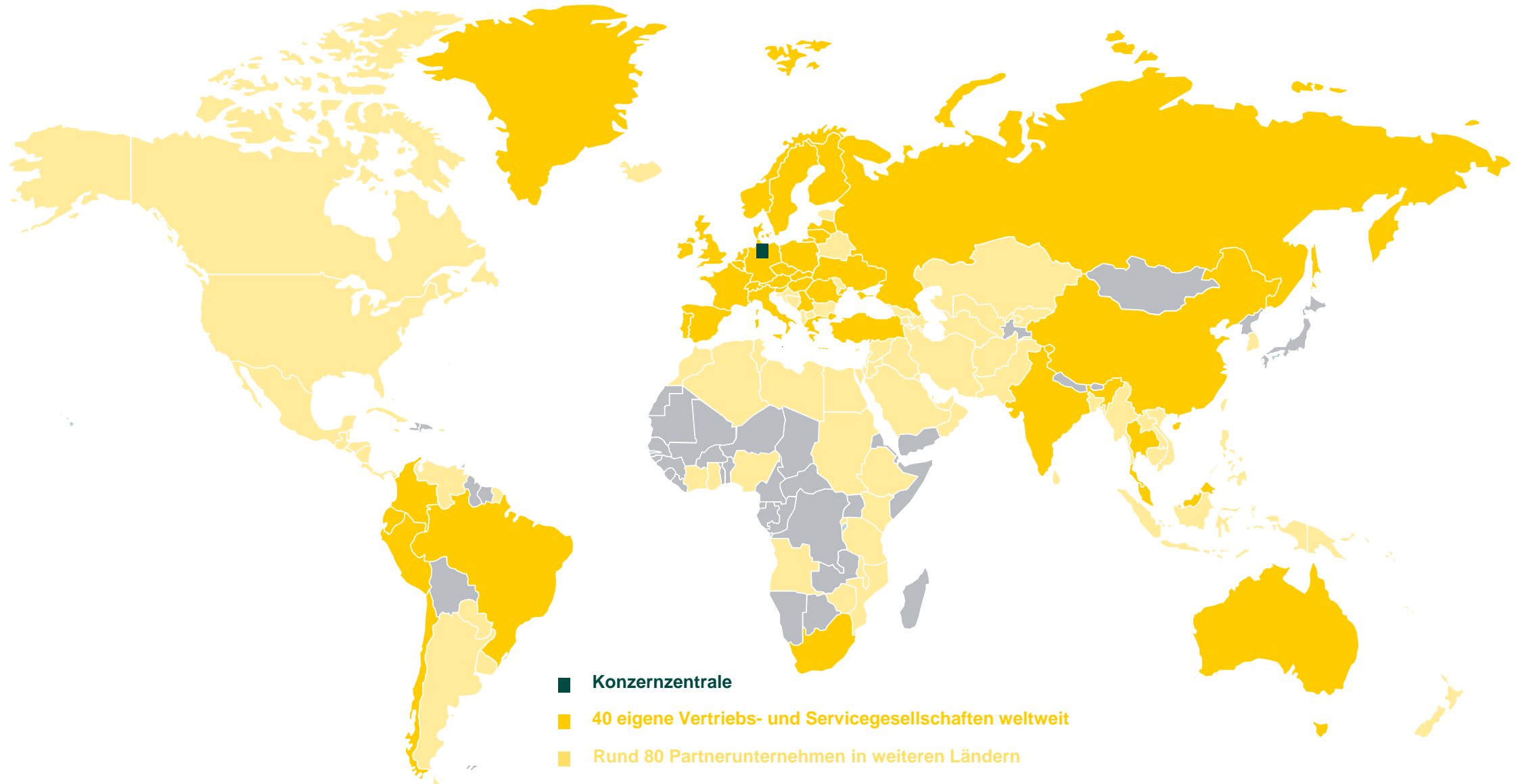
Nachhaltige Wachstumsstrategie mit klaren Zielen



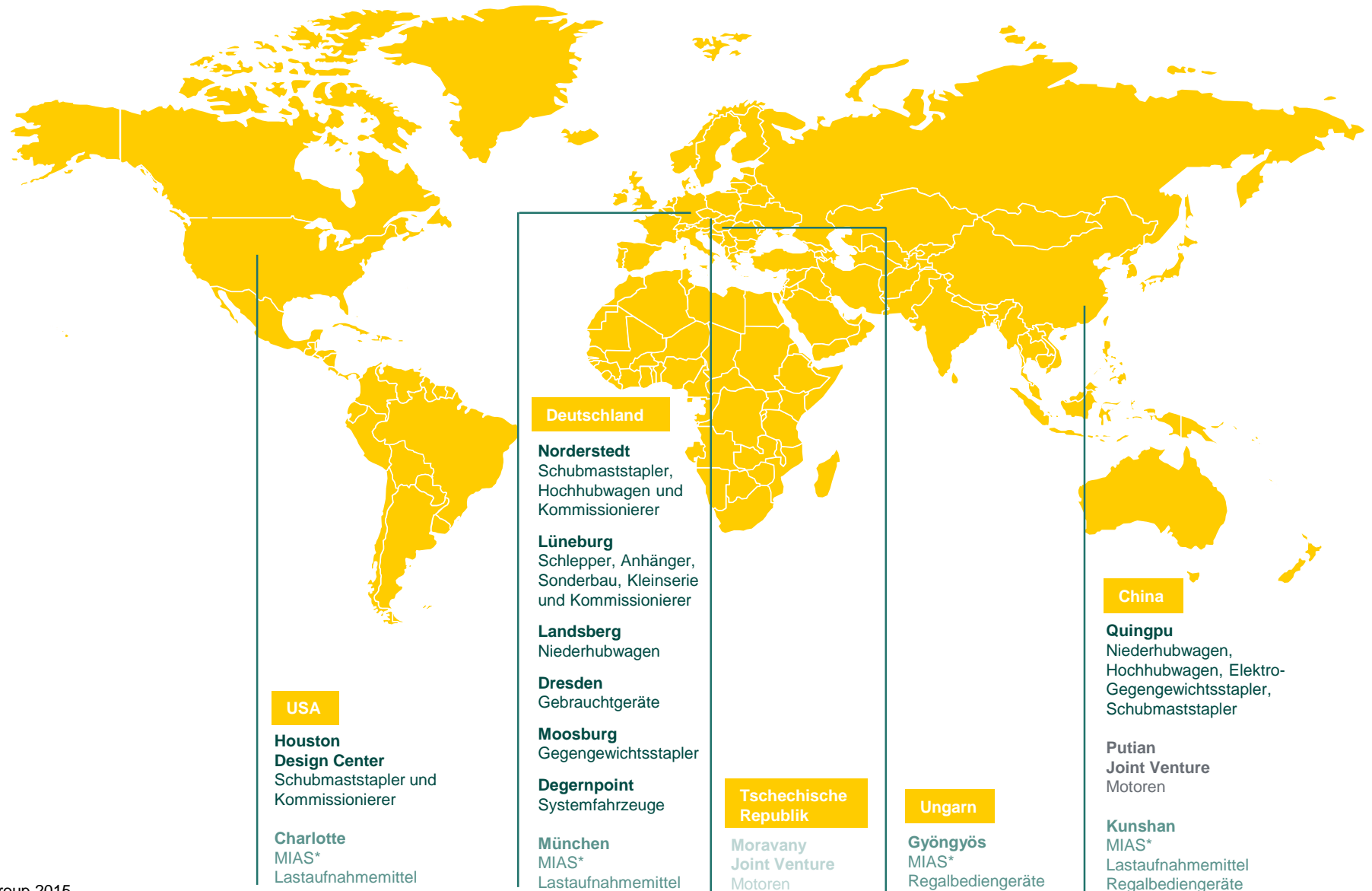
Produktmeilensteine



Weltweit in über 100 Ländern vertreten



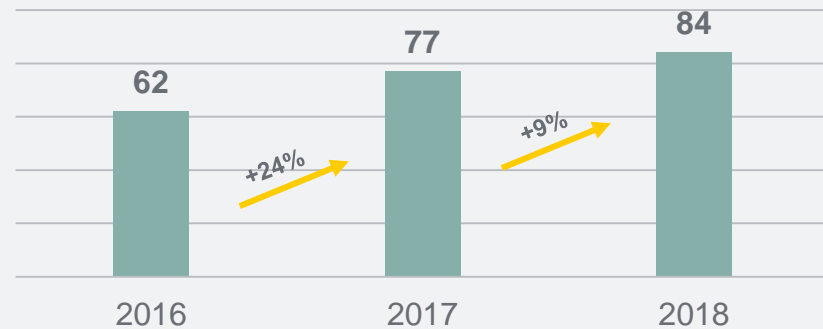
Produktionsstandorte



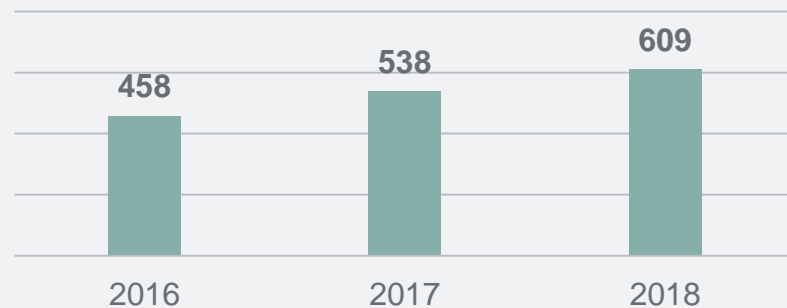
*Übernahme der MIAS Group 2015

Forschung und Entwicklung

F&E Ausgaben (in Mio. €)



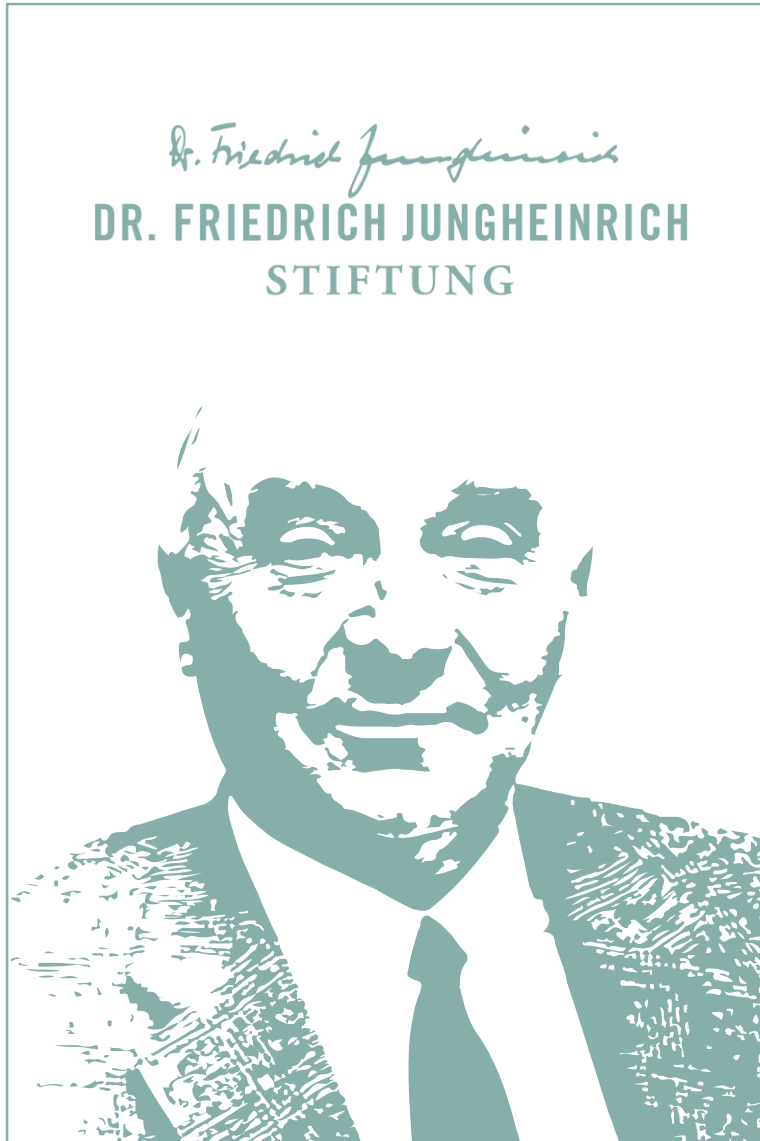
Anzahl Mitarbeiter Ø (in FTE)



A silhouette of a person stands next to a presentation board. The board displays a map of Germany, the **LI-ION** technology logo, and two mathematical formulas: $f(x) = ax^3 + bx^2 + cx + d$ and $ax^2 + bx + c = 0$.

Wir bauen unsere **Produktpalette** an **hochinnovativen und marktgerechten Produkten** zum Nutzen unserer Kunden stetig aus.

Unternehmerische Verantwortung



Kooperation mit
action medeor



Regelmäßige Unterstützung
der Arche e.V.



Unterstützung ausgewählter
nationaler und
internationaler Projekte

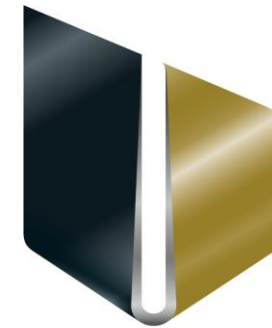


Awards 2018/2019



IFOY AWARD

international forklift truck
of the year 2018



german
brand
award
18
gold

MANUFACTURING
EXCELLENCE



GERMAN
DESIGN
AWARD
2018



Jungheinrich-Aktie

Langfristig solide
Kapitalanlagen

+ 25 %*

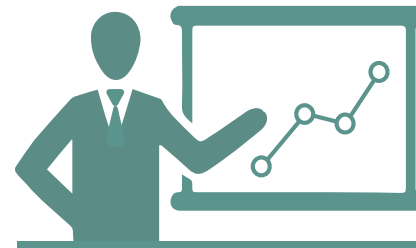


Stabile Dividende

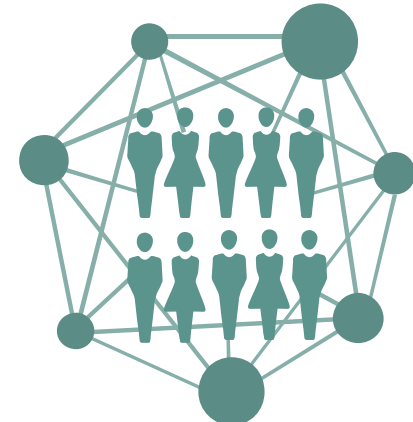
0,50 €



Dividendenpolitik:
kontinuierliche
Dividendenzahlungen;
Ausschüttung zwischen 25
und 30 % des Ergebnisses
nach Steuern



Breite
Analysten-Coverage



*durchschnittliche Rendite im Anlagezeitraum von 10 Jahren p.a.; im Vgl. DAX +8 %, MDAX +14 %, SDAX+13 %