

Herzlich Willkommen bei der LUDWIG BECK AG

**III. IFF – Investment Forum Frankfurt
14. August 2008**

LUDWIG BECK





Inhalt

Das erwartet Sie heute

- 1. LUDWIG BECK**
- 2. Rückblick 2007**
- 3. Finanzkennzahlen**
- 4. Aktienperformance**
- 5. Aufgaben und Ausblick**

1. LUDWIG BECK

LUDWIG BECK

Ludwig Beck

Historischer Rückblick

- Ludwig Beck eröffnete 1861 im väterlichen Anwesen in der Burgstraße direkt am Marienplatz seine Knopfmacher- und Posamentier-Werkstätte
- Rund 150 Jahre später ist die kleine Kreativschmiede zu einem der innovativsten Handelsunternehmen Deutschlands gewachsen
- Für alle, die Freude am erlebnisorientierten, hochwertigen Einkaufen haben, ist ein Bummel im „Kaufhaus der Sinne“ genau das Richtige



Standorte

- **LUDWIG BECK „Kaufhaus der Sinne“
am Marienplatz mit LUDWIG BECK
HAUTNAH in den Fünf Höfen**
- **LUDWIG BECK Fashion-Stores**
 - **LUDWIG BECK in den Riem-Arcaden**
 - **LUDWIG BECK in der City-Galerie Augsburg**
 - **LUDWIG BECK im City-Center Landshut**
- **LUDWIG BECK im pep in München wurde
zum 31. Dezember 2007 geschlossen**



Standorte

■ Monolabel-Stores

- ESPRIT im OEZ München
- s.Oliver Regensburg
- s.Oliver in den Regensburg-Arcaden

The ESPRIT logo is displayed in a blue, sans-serif font on a light gray rectangular background.The s.Oliver logo is displayed in a blue, cursive script font on a light gray rectangular background.

■ LUDWIG BECK Fashion-Lager in Parsdorf



Konzept

- **Seit 2003 verfolgt LUDWIG BECK eine Unternehmensstrategie, die auf zwei Säulen beruht**
 - 1. Trading Up im Stammhaus**
 - **Erlebnisorientiertes, hochwertiges Einkaufen am Marienplatz**
 - 2. Optimiertes Filialgeschäft**
 - **LUDWIG BECK Fashion-Stores, Monolabel-Stores als Franchise-Unternehmen und der LUDWIG BECK Lagerverkauf**
- **LUDWIG BECK hat 2007 die größten Umbaumaßnahmen seit über 10 Jahren durchgeführt**

2. Rückblick 2007

Konzernkennzahlen 2007

Konzernkennzahlen		2007	2006
Umsatz (brutto)	Mio. €	103,5	101,3
Nettorohertrag	Mio. €	41,0	41,3
EBITDA	Mio. €	11,0	10,2
EBIT	Mio. €	7,2	6,8
Konzernjahresüberschuss nach Minderheiten	Mio. €	2,6	1,4
Eigenkapital	Mio. €	40,2	33,8
Eigenkapitalquote	%	37,4	31,8
Investitionen	Mio. €	5,8	2,5
Mitarbeiteranzahl (Durchschnitt)	Personen	544	543
Ergebnis je Aktie ²⁾	€	0,76	0,42

3. Finanzkennzahlen

Wirtschaftliche Rahmenbedingungen 2008

- **1. Halbjahr 2008 geprägt von für die Branche ungünstigen Witterungsverhältnissen**
- **Anhaltend steigende Energie- und Verbraucherpreise lassen reale Einkommenszuwächse größtenteils verpuffen**
- **Umsätze in der Textileinzelhandelsbranche brechen laut TextilWirtschaft um -4 % ein**
- **Anschaffungsneigung im privaten Konsum ist auf dem niedrigsten Stand seit drei Jahren (GfK)**

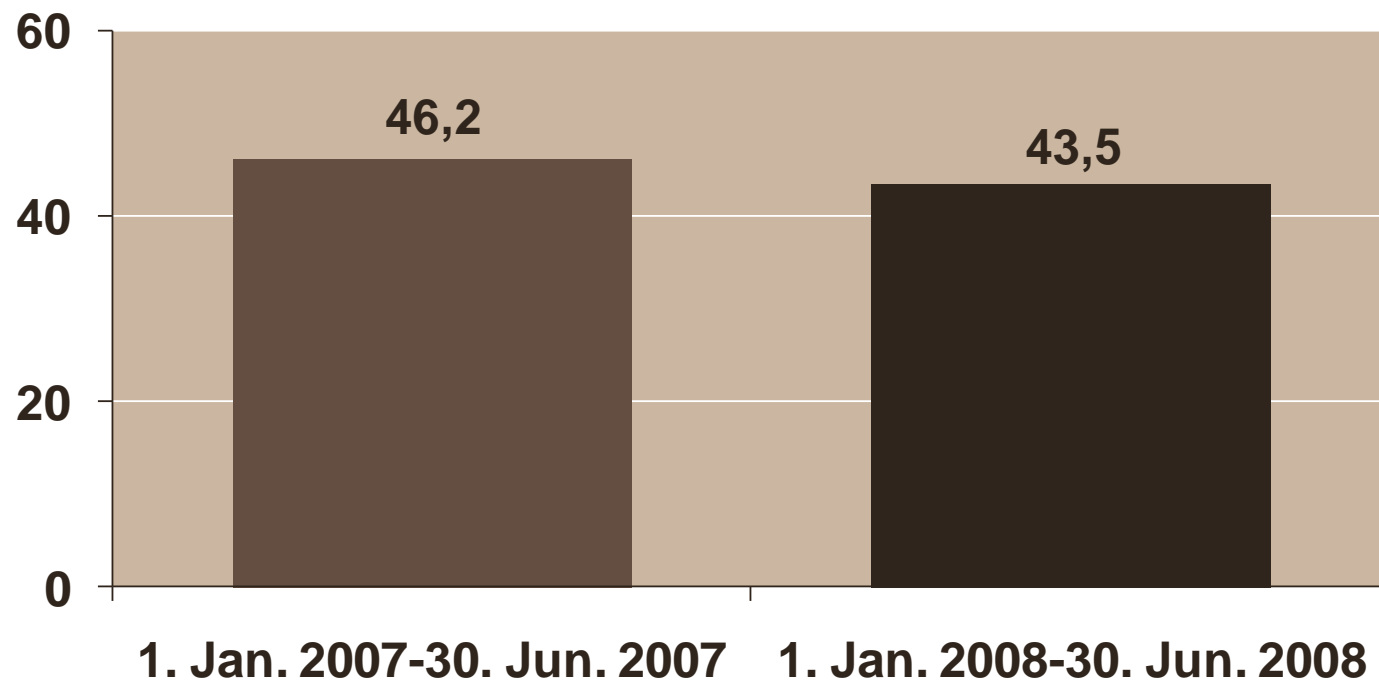
Konzernkennzahlen 1. Halbjahr 2008

Konzernkennzahlen		1. Jan. 2008 – 30. Jun. 2008	1. Jan. 2007 – 30. Jun. 2007
Umsatz (brutto)	Mio. €	43,8	46,2
Nettorohertrag ¹⁾	Mio. €	17,6	18,2
EBITDA	Mio. €	3,1	2,8
EBIT	Mio. €	1,3	1,1
Periodenfehlbetrag nach Minderheiten	Mio. €	-0,4	-0,5
Eigenkapital (30.6.)	Mio. €	38,7	32,6
Investitionen	Mio. €	3,5	1,7
Mitarbeiteranzahl (zum 30.06.) ²⁾	Personen	519	533
Ergebnis je Aktie ³⁾	€	-0,11	-0,15

¹⁾ Nettoumsatz abzgl. Materialaufwand ²⁾ ohne Auszubildende ³⁾ Bezugsgröße 2007 3,4 Mio. Aktien und 2008 3,7 Mio. Aktien

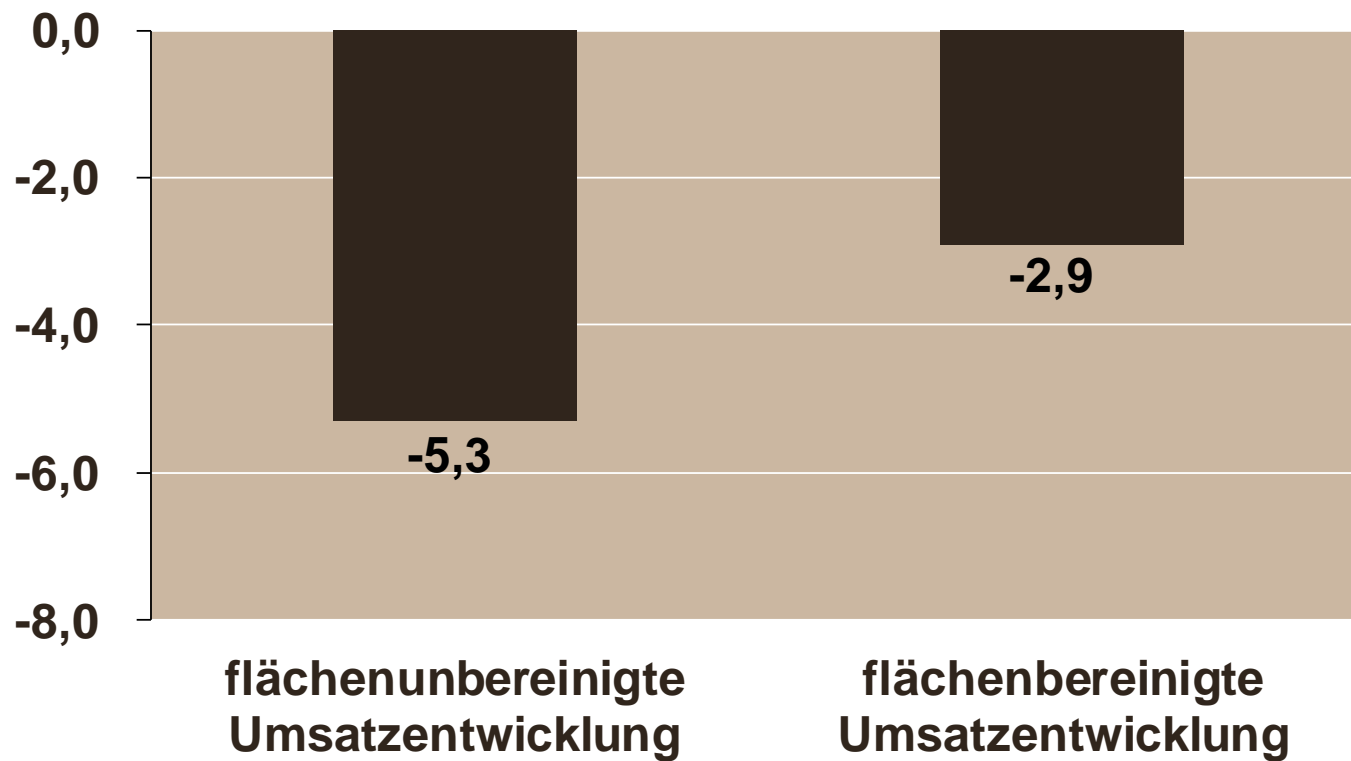
Bruttoumsatzentwicklung

in Mio. €



Bruttoumsatzentwicklung

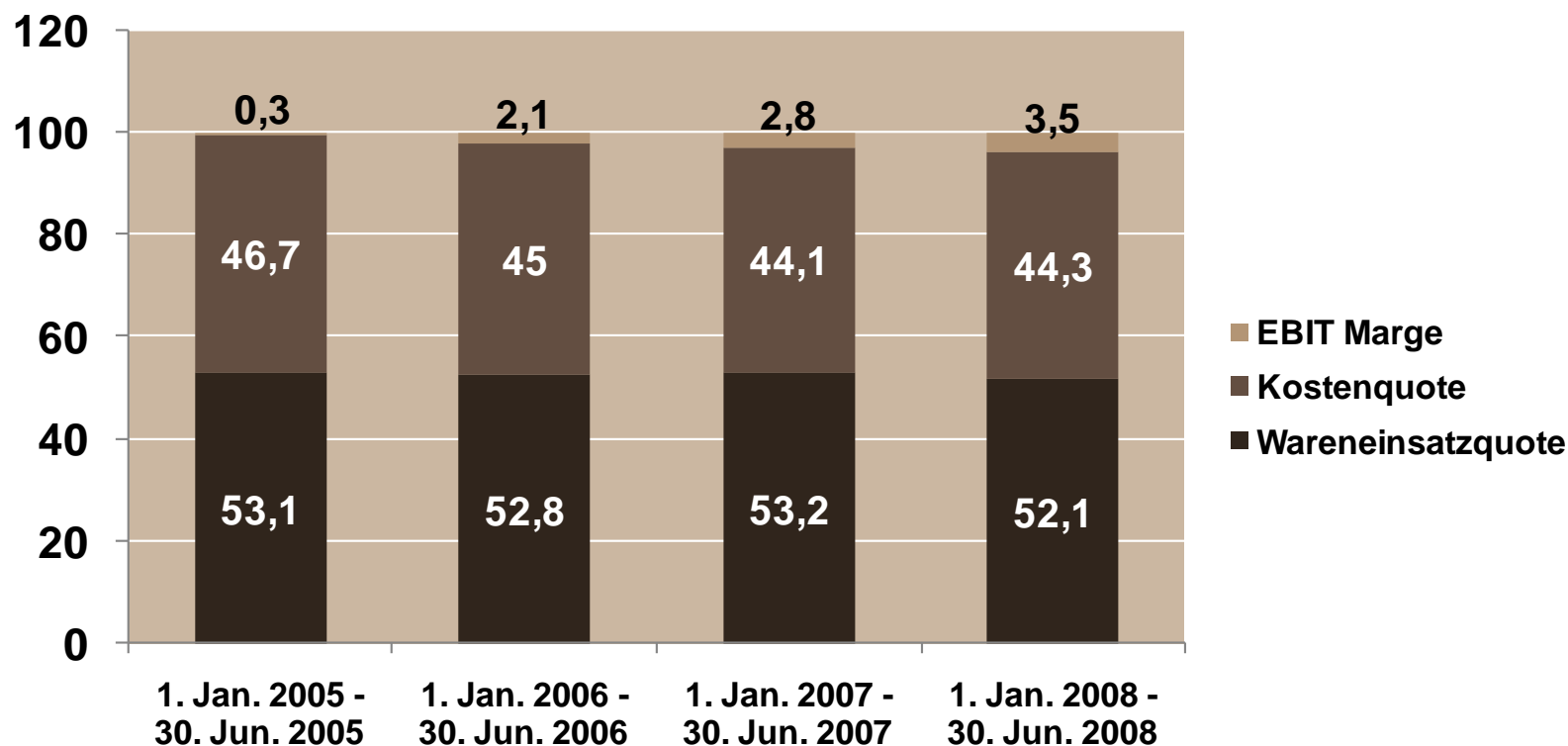
in % zum 30. Juni 2008, im Vergleich zum Vorjahr



Kostenstruktur von LUDWIG BECK

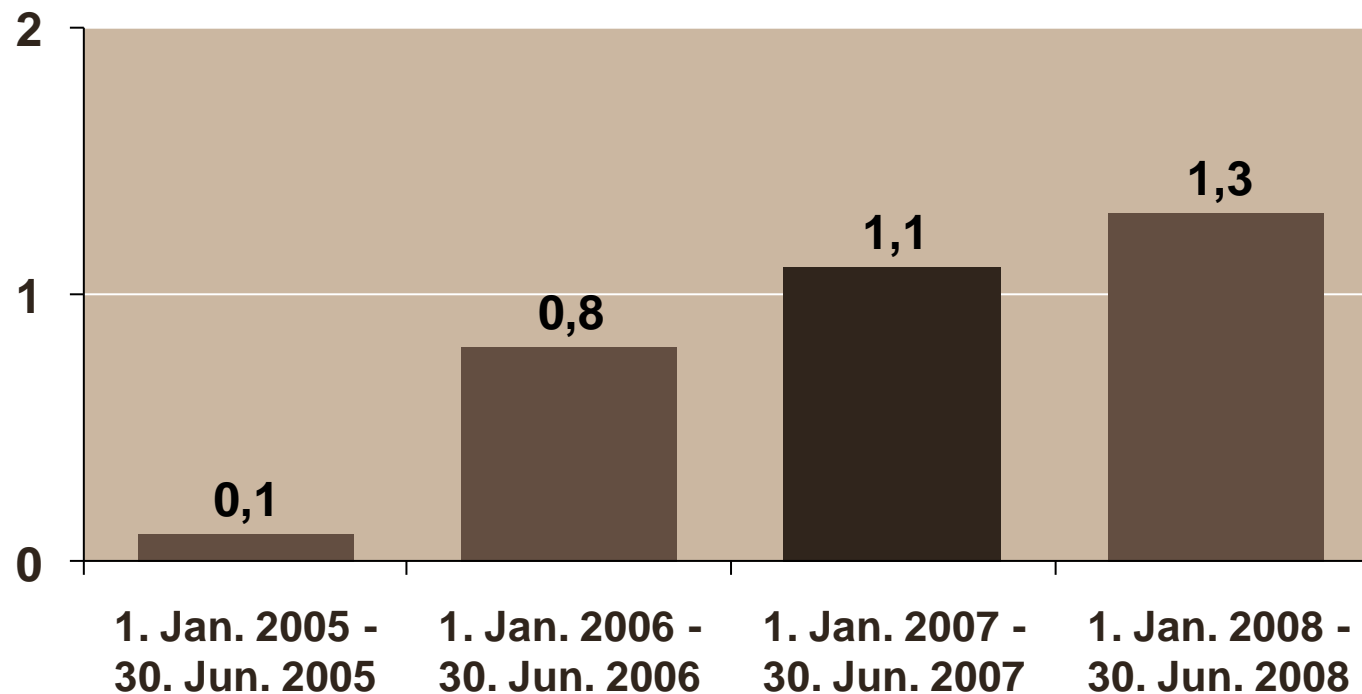
in % des Nettoumsatzes

(Personalaufwand und sonstige betr. Aufwendungen saldiert mit zugeordneten sonstigen betrieblichen Erträgen und aktivierten Eigenleistungen)



Betriebsergebnis EBIT

in Mio. €



Konzernergebnis 2007

in Mio. €	1. Jan. 2008 – 30. Jun. 2008	1. Jan. 2007 – 30. Jun. 2007	Veränderung
EBIT	1,3	1,1	+ 23 %
Finanzergebnis	-1,5	-1,6	+ 10,8 %
EBT	-0,2	-0,6	+ 73,0 %

Veränderungen auf Basis exakter (nicht gerundeter) Werte ermittelt

Konzernergebnis 2007

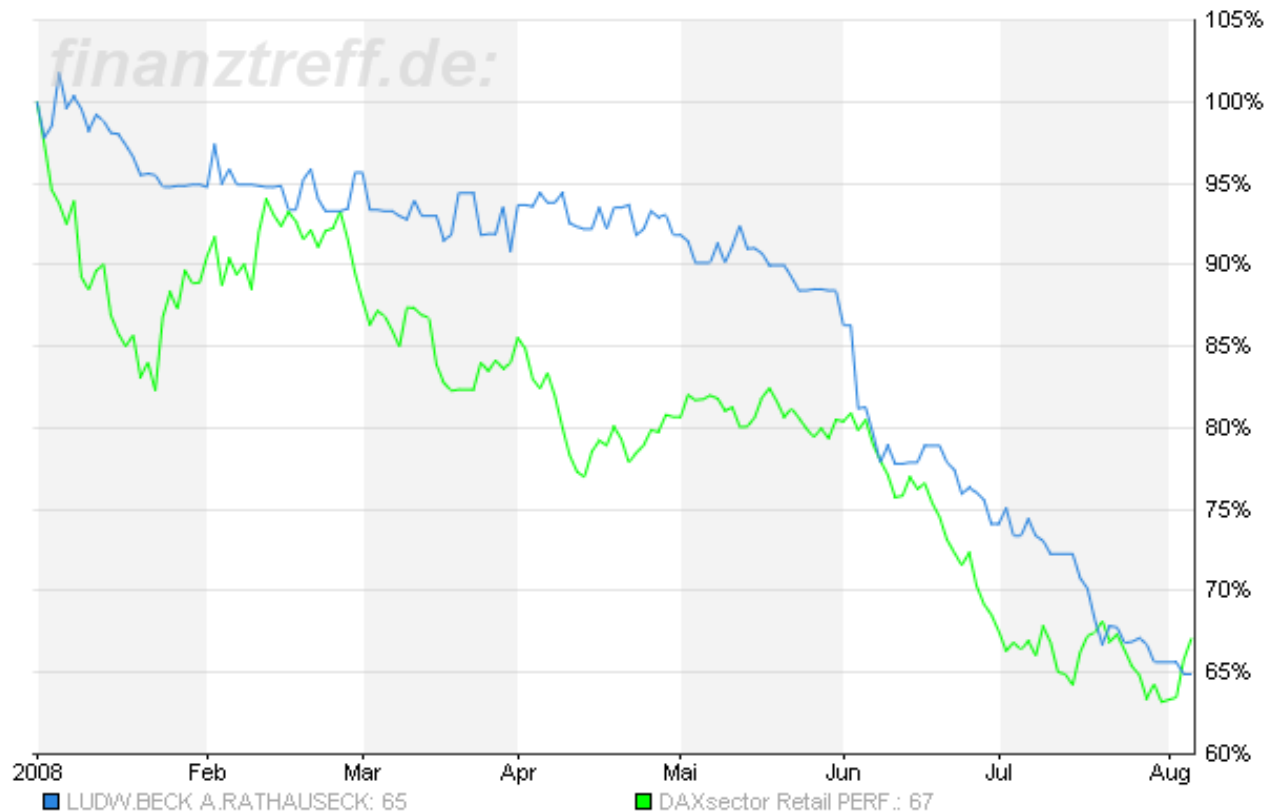
in Mio. €	1. Jan. 2008 – 30. Jun. 2008	1. Jan. 2007 – 30. Jun. 2007	Veränderung
Periodenfehlbetrag (vor Minderheiten- anteilen)	-0,1	-0,3	+ 61,6 %
Anteile Minderheiten	0,3	0,2	+ 44,2 %
Periodenfehlbetrag (nach Minderheiten- anteilen)	-0,4	-0,5	+ 17,9 %

Veränderungen auf Basis exakter (nicht gerundeter) Werte ermittelt

4. Aktienperformance

LUDWIG BECK – die Aktie

Aktienkurs 2008: Die Wirren des Kapitalmarkts lassen den Kurs der LUDWIG BECK Aktie nicht unbeeindruckt



LUDWIG BECK

Ludwig Beck

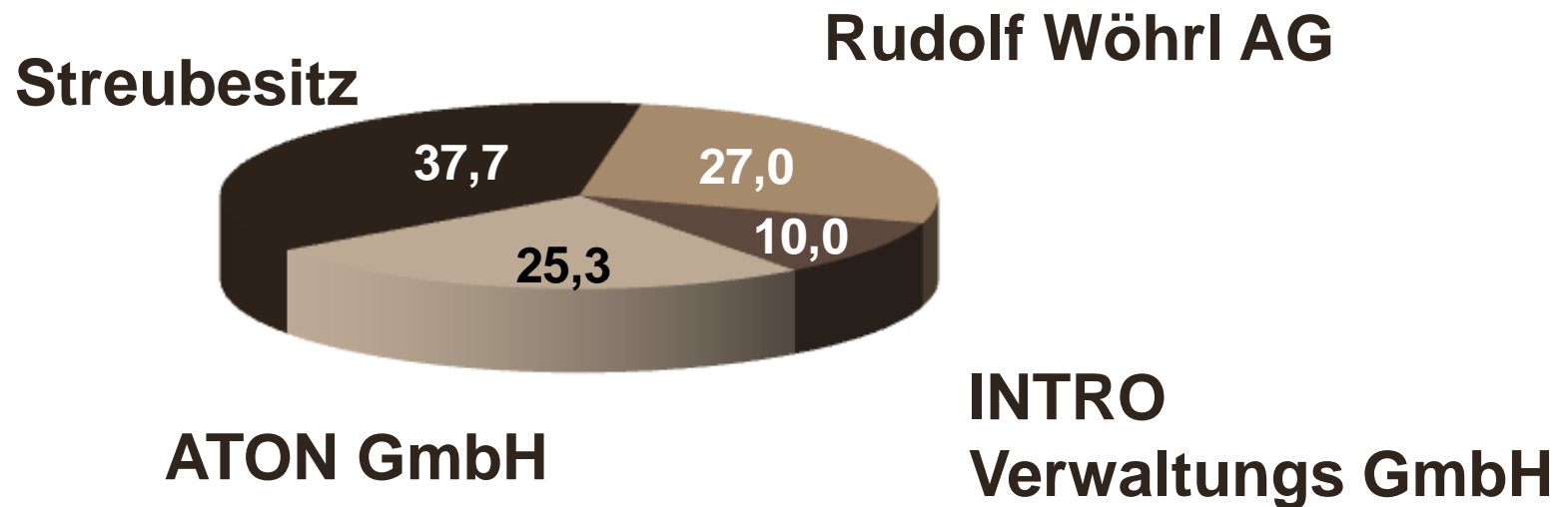
LUDWIG BECK und seine Aktionäre

- Im November 2007 hat LUDWIG BECK im Rahmen einer Bar-Kapitalerhöhung ohne Bezugsrecht 335.000 neue Stückaktien ausgegeben
- Diese wurden bei der INTRO Verwaltungs GmbH platziert
- Der Ausgabepreis betrug 13,30 € pro Stückaktie
- Das Grundkapital der Gesellschaft ist insgesamt in 3.695.000 Stückaktien (bisher 3.360.000 Stückaktien) eingeteilt

LUDWIG BECK und seine Aktionäre

- Die Basis der Aktionärsstruktur bildet mit 37,7 % der Streubesitz
- LUDWIG BECK hat derzeit ca. 3.400 Aktionäre
- Die Rudolf Wöhrl AG hält 27,0 % und ist größter Einzelaktionär
- Die ATON GmbH ist mit 25,3 % an LUDWIG BECK beteiligt
- Die INTRO Verwaltungs GmbH hat im Dezember ihren Anteil erhöht und verfügt über 10,0 % der Stimmrechte

Aktionärsstruktur in %



zum August 2008

5. Aufgaben und Ausblick

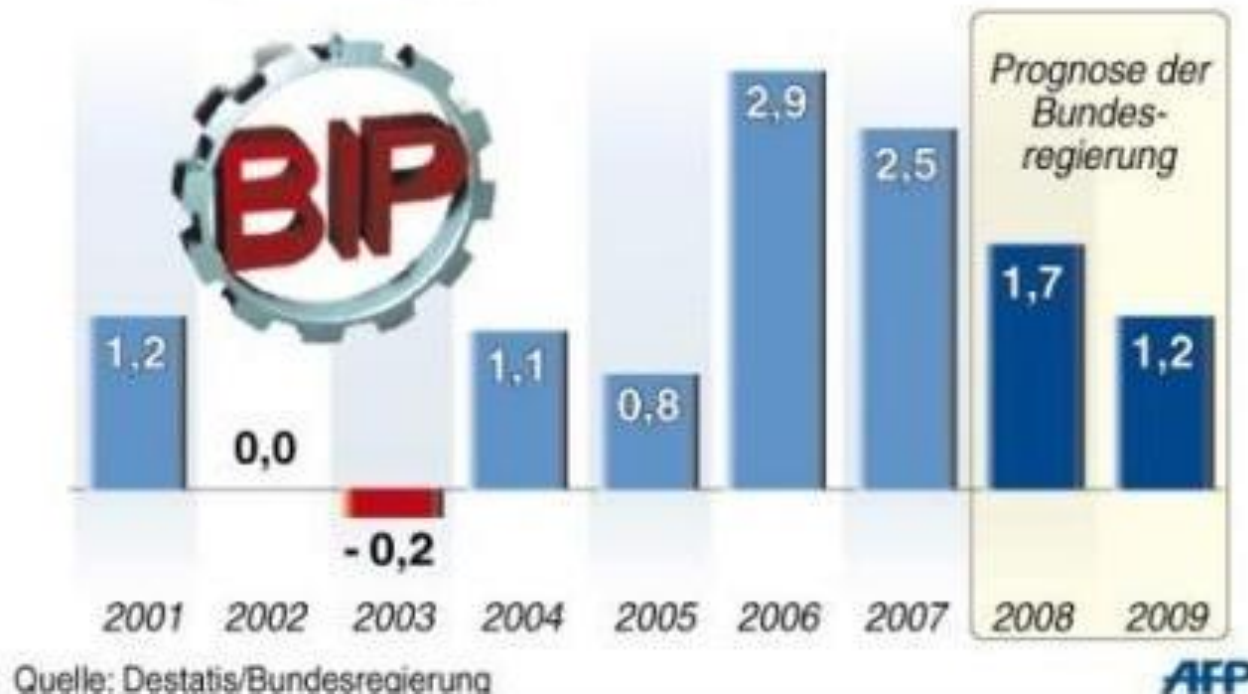
Ausblick 2008

- **Weltwirtschaft droht Flaute durch anhaltende Turbulenzen an den internationalen Finanzmärkten**
- **Die Bundesregierung erwartet wegen schwachem US-Wirtschaftswachstum für 2009 nur noch einen Zuwachs im Bruttoinlandsprodukt von 1,2 % (2007: 2,5 %; 2008e: 1,7 %)**

Ausblick 2008

Rückläufiges Wirtschaftswachstum (BIP)

Wirtschaftswachstum in Deutschland
Veränderung des BIP gegenüber dem Vorjahr



Ausblick 2008

2008 im Zeichen schlechter Konsumstimmung

- **Konjunkturerwartung sinkt merklich (lt. ZEW) aufgrund steigender Öl- und Verbraucherpreise**
- **GfK erwartet für privaten Konsum nur noch Anstieg um 0,5 %**
- **HDE rechnet für Einzelhandelsbranche mit einem inflationsbereinigten Minus von 1 %**
- **Marktbereinigung geht weiter: SinnLeffers, Hertie und Wehmeyer melden Insolvenz an**

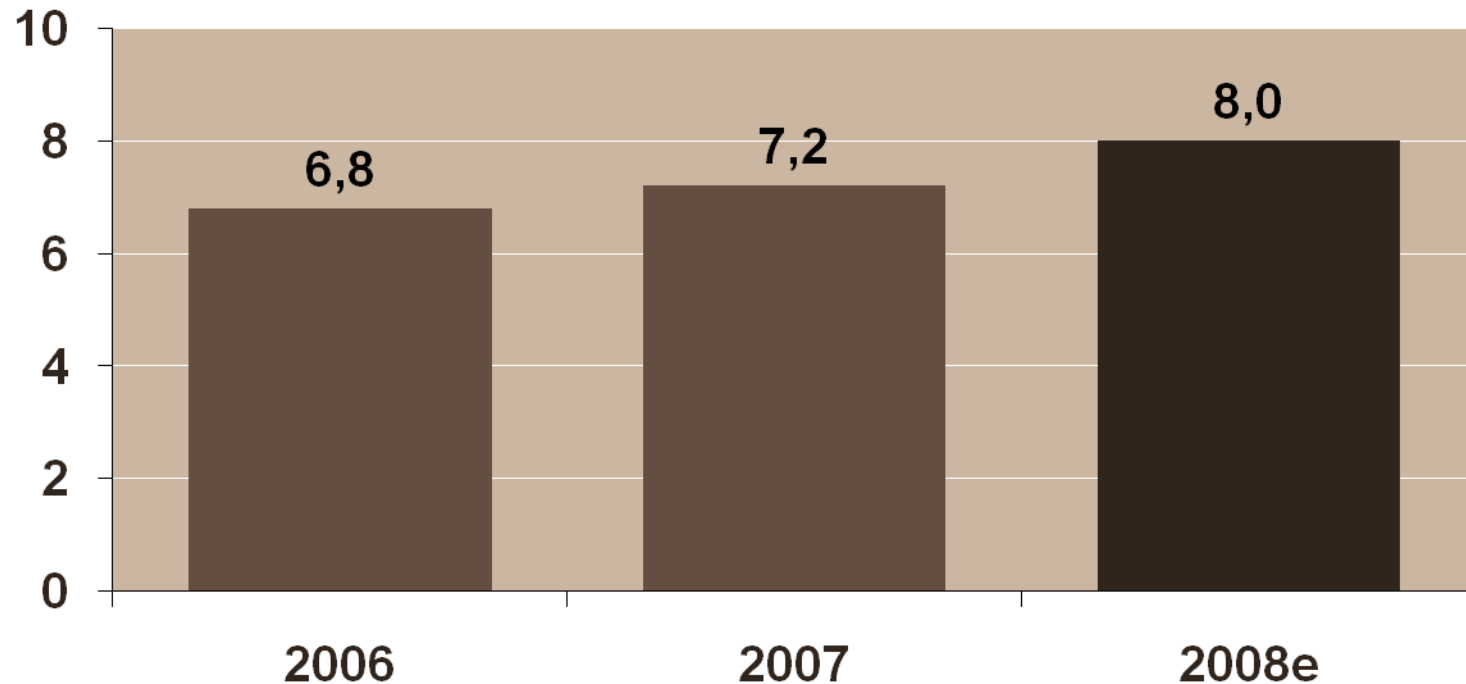
Ausblick 2008

- **LUDWIG BECK ist noch positiv gestimmt, vertraut in einem turbulenten Umfeld dabei aber vor allem der eigenen Wachstumsdynamik**
- **Prognosen für 2008 werden erneut bestätigt**
- **Prognosen für 2009 zur Zeit schwierig zu treffen**

Ausblick

Signifikante Ertragssteigerung (EBIT) erwartet

in Mio. €



Aufgaben 2008

- **Kontinuierliche Sortimentsaufwertungen und Modernisierung der Verkaufsräume im Sinne des Trading Up**
- **Erweiterung der Verkaufsfläche am Marienplatz um knapp 1.000 qm durch Ausbau des 5. Stockwerks schafft Optionen**
- **Investitionsvolumen am Marienplatz im Jahr 2008: 4 Mio. €, davon knapp 2,5 Mio. € für neue Musikabteilung**
- **Weitere Optimierung des Filialgeschäftes**

**Herzlichen Dank für Ihre
Aufmerksamkeit!**

LUDWIG BECK

