



Herzlich Willkommen bei der LUDWIG BECK AG

Analystenkonferenz
10. März 2010



Inhalt

1. LUDWIG BECK 2009
2. Finanzkennzahlen
3. Die LUDWIG BECK Aktie
4. Ausblick 2010





1. LUDWIG BECK 2009

- + Wirtschaftliche Rahmenbedingungen
- + Standorte
- + „Kaufhaus der Sinne“
- + Highlights

Wirtschaftliche Rahmenbedingungen

Das Schreckensjahr

- + Weltwirtschaft erlebt schwerste Rezession seit 1946 und schrumpft zum ersten Mal um 1,0 % (lt. IfW)
- + BIP des Euroraums schrumpft 2009 um 4,0 % (lt. EU-Kommission)
- + BIP verzeichnet in Deutschland den stärksten Einbruch der Nachkriegsgeschichte und sinkt zum Vorjahr um 5,0 % (lt. Statistischem Bundesamt)

Wirtschaftliche Rahmenbedingungen

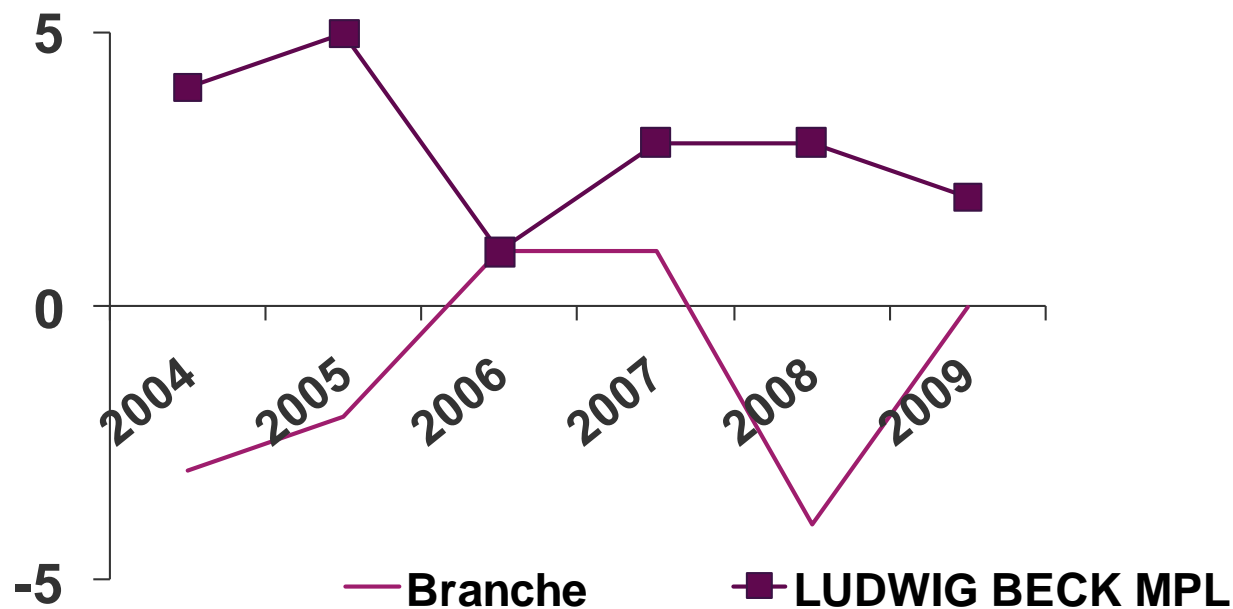
Das Jahr der Rekordpleiten

- + Marktbereinigung in der Textileinzelhandelsbranche schreitet voran: Arcandor-Gruppe, Escada Group, Woolworth oder Pohland melden Insolvenz
- + Textileinzelhandel schließt mit einem Pari im Vergleich zum Vorjahr ab (lt. TextilWirtschaft)

LUDWIG BECK verspürt **keine Konsumzurückhaltung** und verzeichnet ein **filialbereinigtes Umsatzplus** von **1,8 %!**

Wirtschaftliche Rahmenbedingungen

Branchenumsätze 2004-2009 in % zum Vorjahr



Standorte 2009

Hauptgeschäft:

- + **LUDWIG BECK „Kaufhaus der Sinne“**
am Marienplatz mit
LUDWIG BECK HAUTNAH
in den FÜNF HÖFEN



Filialgeschäft:

- + **LUDWIG BECK Multilabel-Filialen**
 - + LUDWIG BECK in den Riem-Arcaden München
 - + LUDWIG BECK in der City-Galerie Augsburg
 - + LUDWIG BECK im City-Center Landshut



Standorte 2009

Filialgeschäft:

+ Monolabel-Filialen

- + ESPRIT im OEZ München
- + s.Oliver Regensburg



+ LUDWIG BECK Fashion-Lager Parsdorf/München



„Kaufhaus der Sinne“

Das Herzstück des Konzerns



Das „Kaufhaus der Sinne“

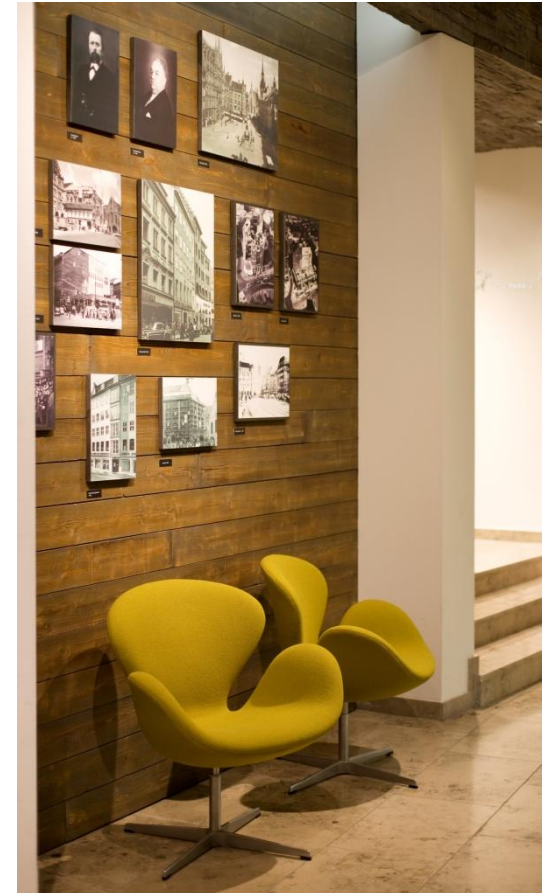
Das Herzstück des Konzerns

- + Der Münchener Marienplatz gilt als Hauptanziehungspunkt der Stadt und ist eine der Spitzenlagen in Europa
- + Auf ca. 11.000 qm empfängt das Kaufhaus täglich bis zu 40.000 Besucher
- + Im Stammhaus wurde im Jahr 2009 ein Umsatz in Höhe von 90,2 Mio. € erwirtschaftet (+ 2,1 Mio. € / + 2,4 % gegenüber Vorjahr)
- + Das Stammhaus am Marienplatz generiert somit knapp 90 % des Gesamtumsatzes

Das „Kaufhaus der Sinne“

Das etwas andere Kaufhaus

- + Gegründet 1861
- + Traditionshaus mit außergewöhnlichem Ambiente
- + Kundenorientierter Service eines kompetenten Fachgeschäfts
- + Hochwertiger Produkt- und Markenmix
- + Einzigartige Einkaufserlebnisse dank unvergesslicher Events



Das „Kaufhaus der Sinne“

Mit Trading Up weiter auf Erfolgskurs

- + Premium-Gedanke ist richtungsweisend bei Sortimentsauswahl und -präsentation
- + Hochwertiger Mix aus internationalen und nationalen Marken- und Designernamen – teilweise exklusiv
- + Stilbildende, unverwechselbare Inszenierung der aktuellsten Trends



Highlights 2009

LUDWIG BECK noch schöner

- + Eröffnung der neu gestalteten und erweiterten Premium-Abteilung für Abendmode, die mit Top-Designer-Labels wie Talbot Runhof aufwartet



Highlights 2009

Das Jahr der Auszeichnungen

- + Verleihung des Fassadenpreises der Stadt München für die Neugestaltung der historischen Fassade am Marienplatz und in der Dienerstraße



Highlights 2009

Das Jahr der Auszeichnungen

- + Musikabteilung wird mit dem 1. Platz des Retail Renovation Award 2009 des renommierten US-amerikanischen Magazins „VM/SD“ ausgezeichnet



Highlights 2009

Auch 2009 fanden im „Kaufhaus der Sinne“ wieder viele einzigartige und exklusive Events statt



Highlights 2009

LUDWIG BECK präsentiert neue, internationale Marken, oftmals exklusiv in München



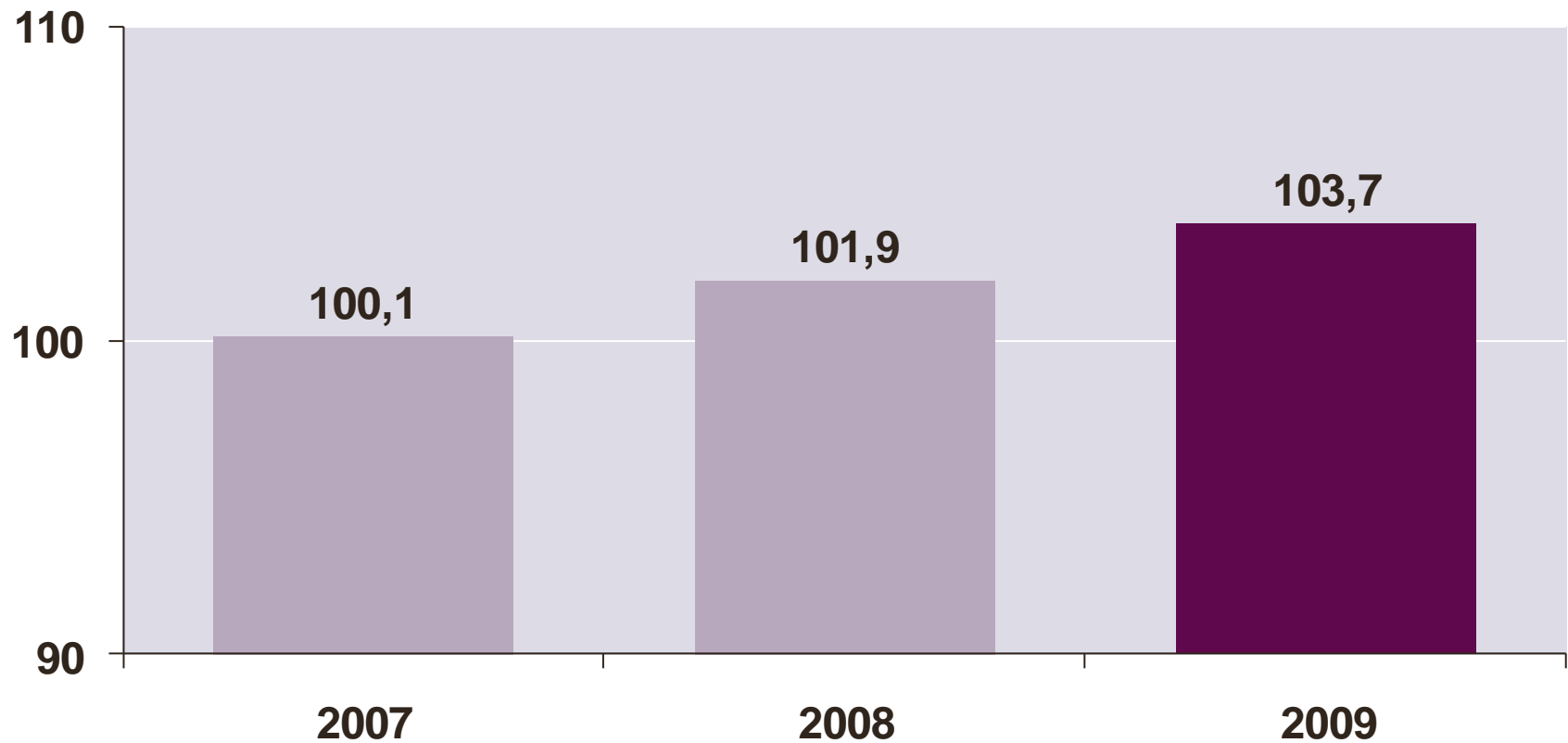


2. Finanzkennzahlen

- + Bruttoumsatz-Entwicklung
- + Betriebsergebnis EBIT
- + Kostenstruktur
- + Konzernergebnis
- + Gewinnverteilung
- + Konzernbilanz
- + Entwicklung der verzinslichen Verbindlichkeiten

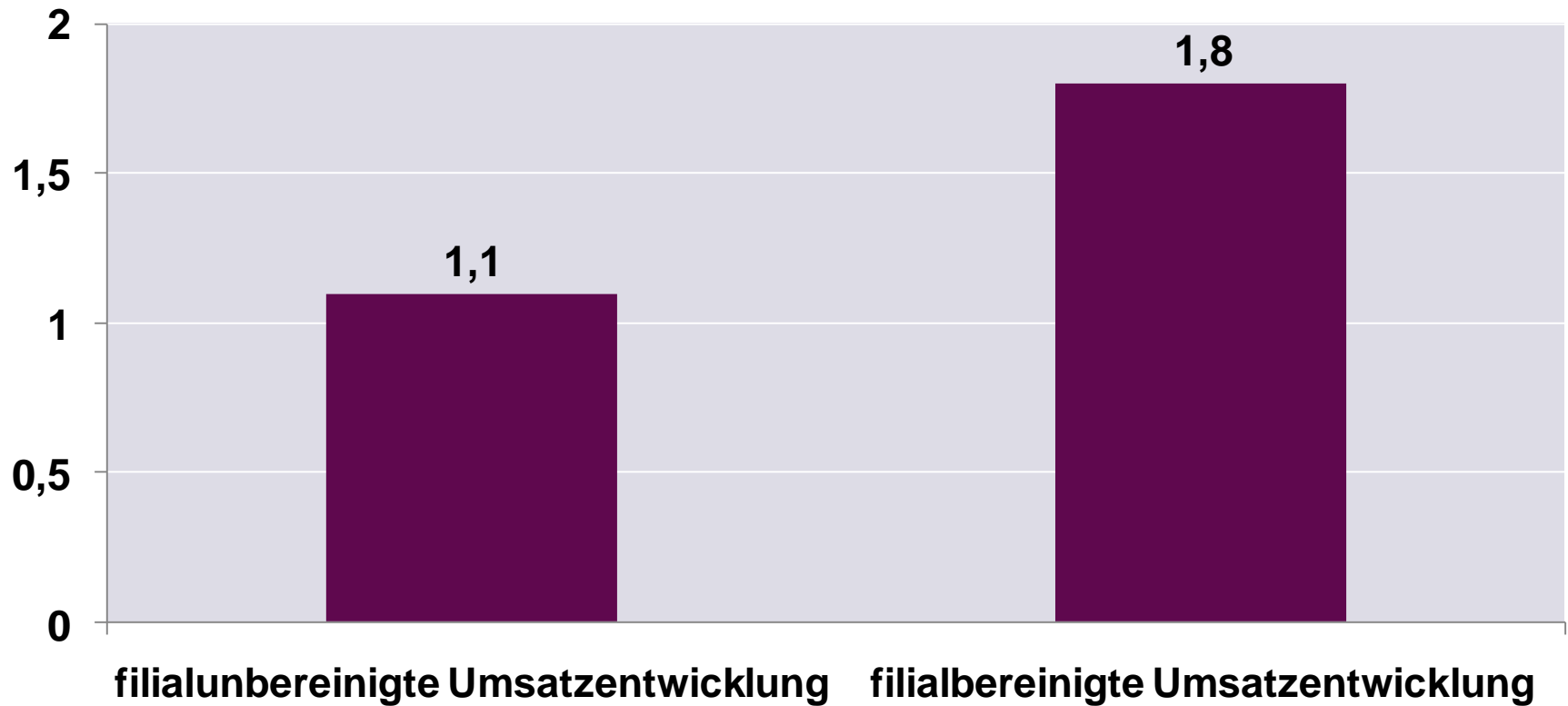
Brutto-Umsatzentwicklung

in Mio. € (Bestandsfilialen)



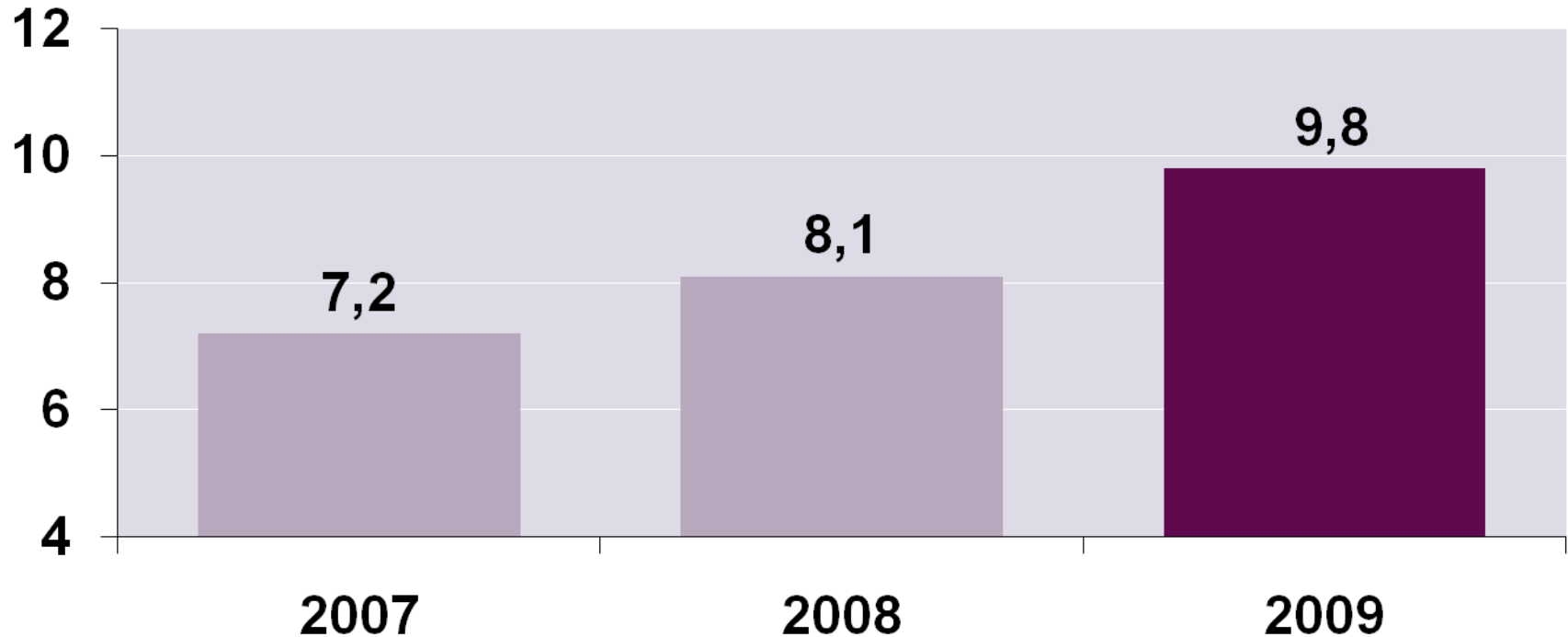
Brutto-Umsatzentwicklung

in %, im Vergleich zum Vorjahr



Betriebsergebnis EBIT

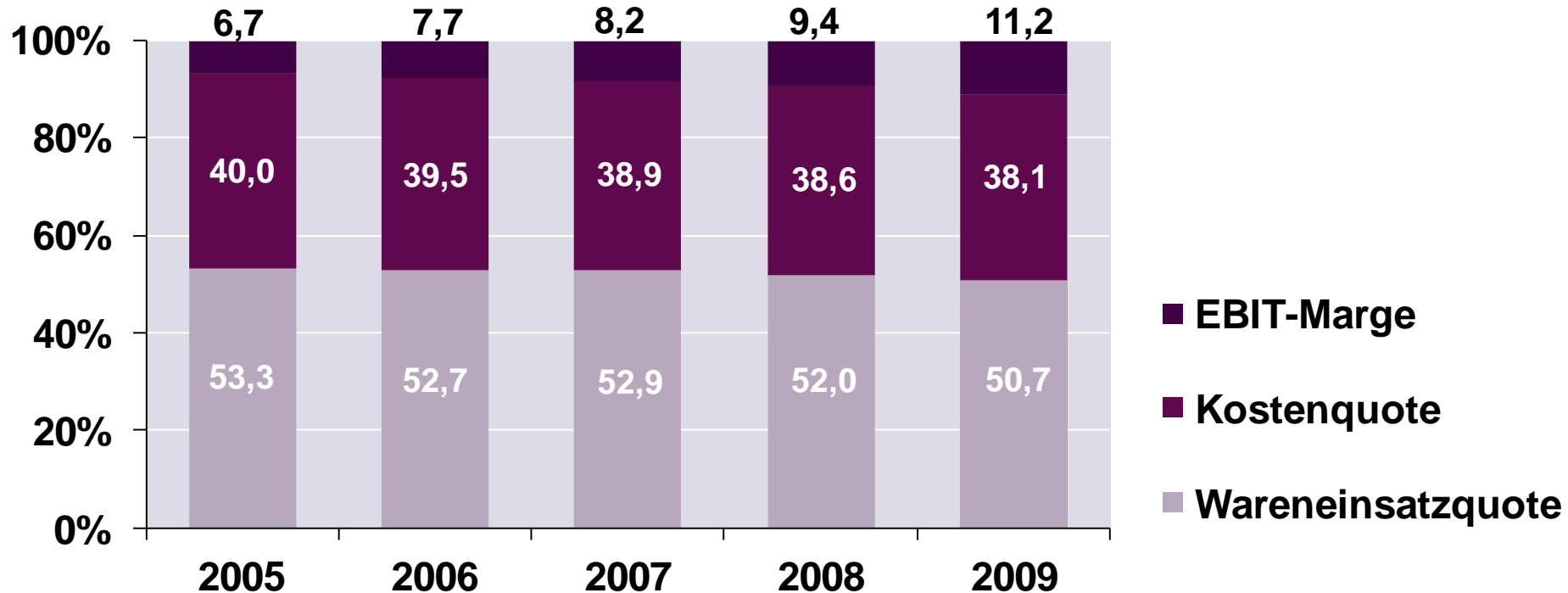
in Mio. €



LUDWIG BECK verzeichnet Anstieg des EBIT um 20,1 %!

Kostenstruktur

in % des Nettoumsatzes



LUDWIG BECK steigert erneut **EBIT-Marge** um **1,8 %-Punkte!**

Konzernergebnis

in Mio. €	2009	2008	Veränderung
EBIT	9,8	8,1	+ 20,1 %
Finanzergebnis	-3,4	-3,7	- 8,7 %
EBT	6,4	4,4	+ 43,5 %

LUDWIG BECK steigert **Ergebnis vor Steuern (EBT)** um **43,5 %** und glänzt mit dem **besten Ergebnis** der Firmengeschichte!

Konzernergebnis

in Mio. €	2009	2008	Veränderung
EBT	6,4	4,4	+ 43,5 %
Steuern davon: Verlustvortragsverfall 2009 1,7 Mio. €	4,1	1,7	+ 141,2 %
Konzerngesamtergebnis	2,2	2,7	- 18,5 %

Konzerngesamtergebnis liegt lediglich aufgrund der **steuerlichen Sondersituation** unter dem Vorjahr.

Gewinnverteilung 2009

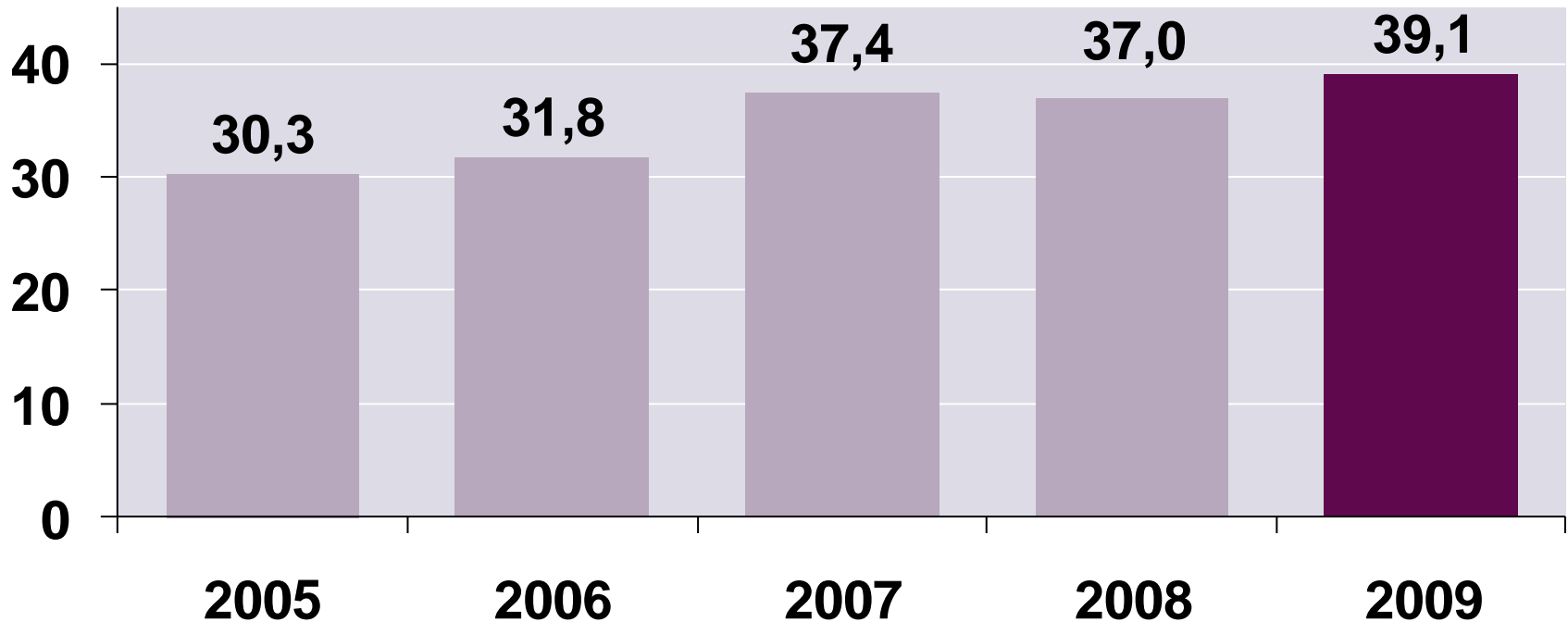
	in T€
Konzerngesamtergebnis	2.237
Zuführung zur Rücklage	./ 476
Bilanzgewinn (LUDWIG BECK AG)	1.761
Dividende: 0,35 € pro Stückaktie	1.293
Zuführung zur Rücklage	468
Dividendenrendite (Basis: Jahresendkurs)	► 2,8 %

Konzernbilanz in Mio. €

Aktiva	31. Dez. 2009	31. Dez. 2008	Passiva	31. Dez. 2009	31. Dez. 2008
Langfristige Vermögenswerte	95,2	97,8	Eigenkapital	42,8	41,8
Kurzfristige Vermögenswerte	14,1	15,1	Abfindungsanspruch Minderheiten	9,0	8,8
			Langfristige Verbindlichkeiten	45,6	43,7
			Kurzfristige Verbindlichkeiten	12,0	18,6
Summe	109,3	112,9	Summe	109,3	112,9

Entwicklung der Eigenkapitalquote

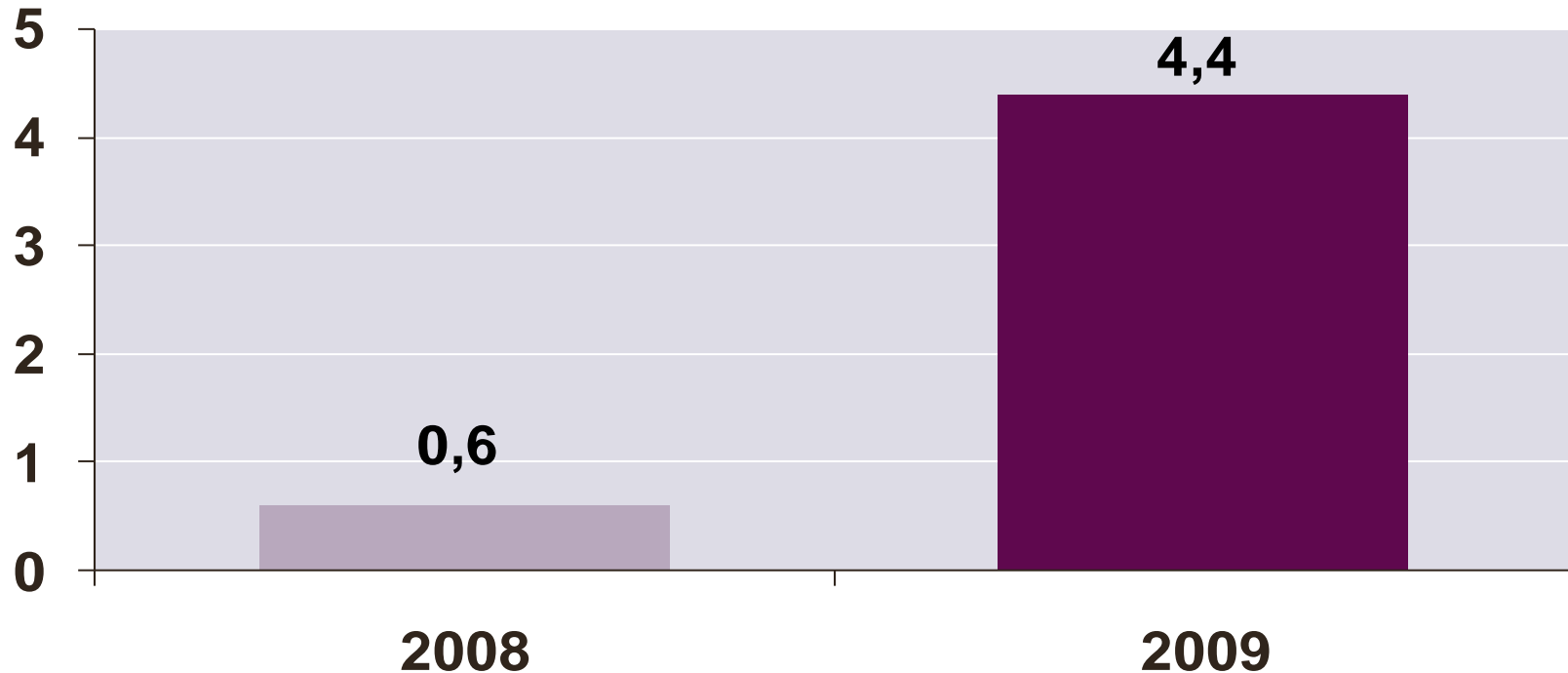
in % vom Nettoumsatz



LUDWIG BECK ist mit der hohen Eigenkapitalquote von den Wirren der Finanzmärkte relativ unabhängig.

Entwicklung der liquiden Mittel

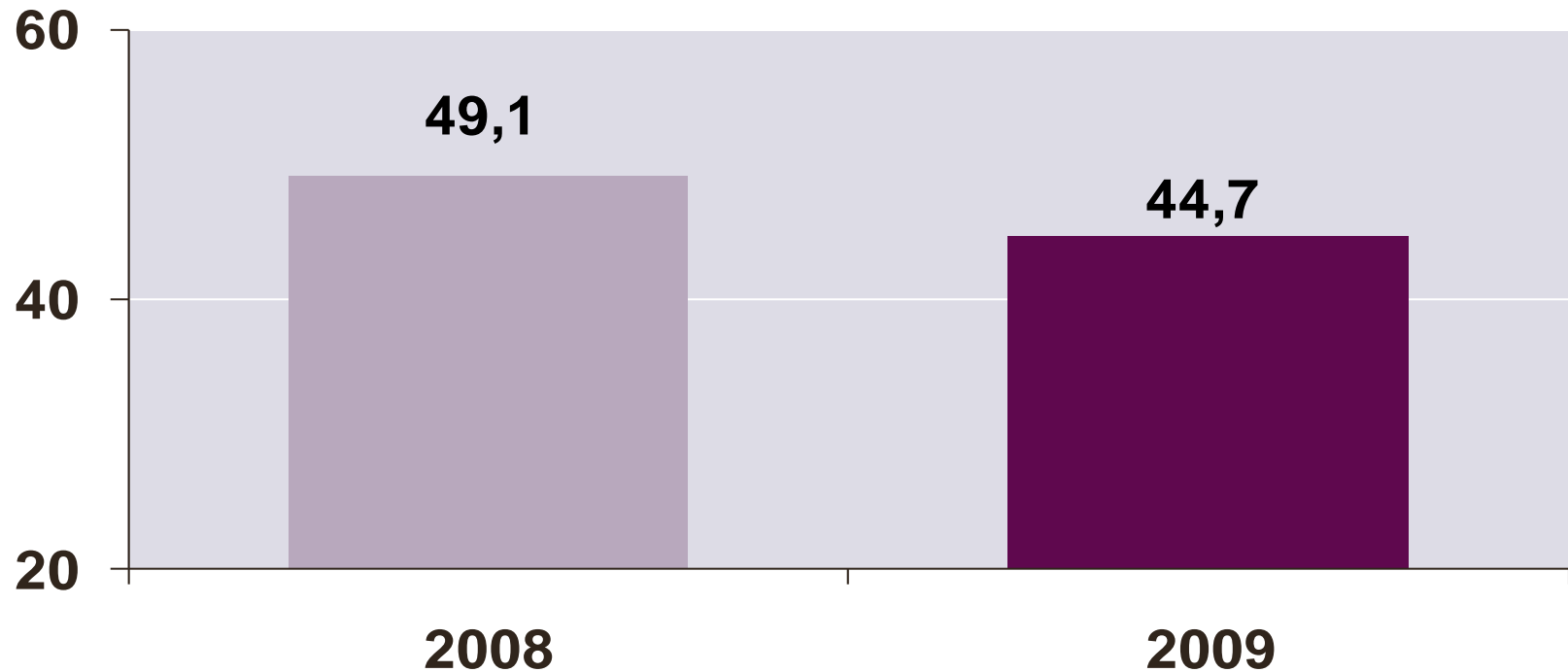
in Mio. €



Die liquiden Mittel konnten um knapp 4 Mio. € gesteigert werden.

Entwicklung der verzinslichen Verbindlichkeiten

in Mio. €



Die verzinslichen Verbindlichkeiten wurden um 4,4 Mio. €
deutlich zurückgeführt.



3. DIE AKTIE

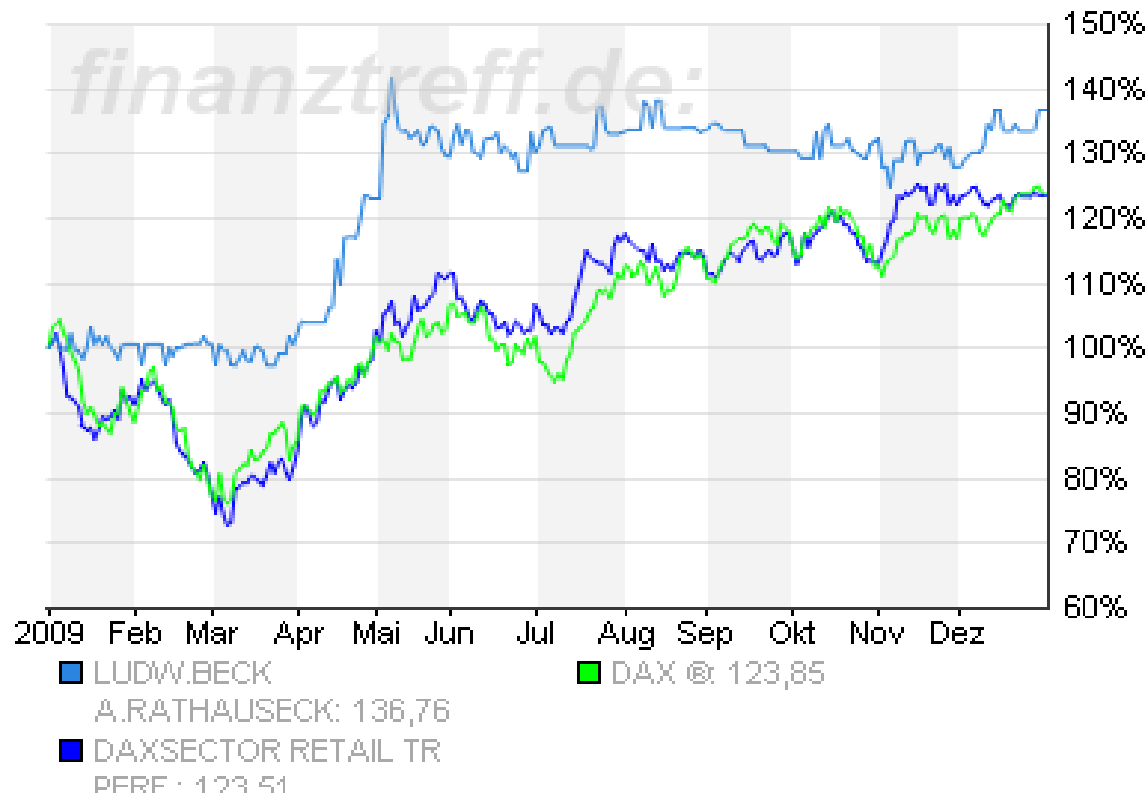
- + Aktienstammdaten
- + Aktienkursentwicklung
- + Aktionärsstruktur
- + Dividendenentwicklung

Aktienstammdaten 2009

ISIN	DE0005199905
WKN	519990
Börsenkürzel	ECK
Branche	Einzelhandel
Zulassungssegment	Prime Standard
Anzahl der Aktien	3.695.000
Marktkapitalisierung (31. Dez. 2009)	46,2 Mio. €
Handelsplätze	Frankfurt/M., Stuttgart, München, Düsseldorf, Berlin/Bremen, Hamburg, XETRA
Jahresendkurs	12,50 €
Höchstkurs (11. Mai 2009)	13,00 €
Tiefstkurs (19. Mrz. 2009)	8,80 €
Aktueller Kurs (8. Mrz. 2010)	12,50 €
Designated Sponsor	VISCARDI AG

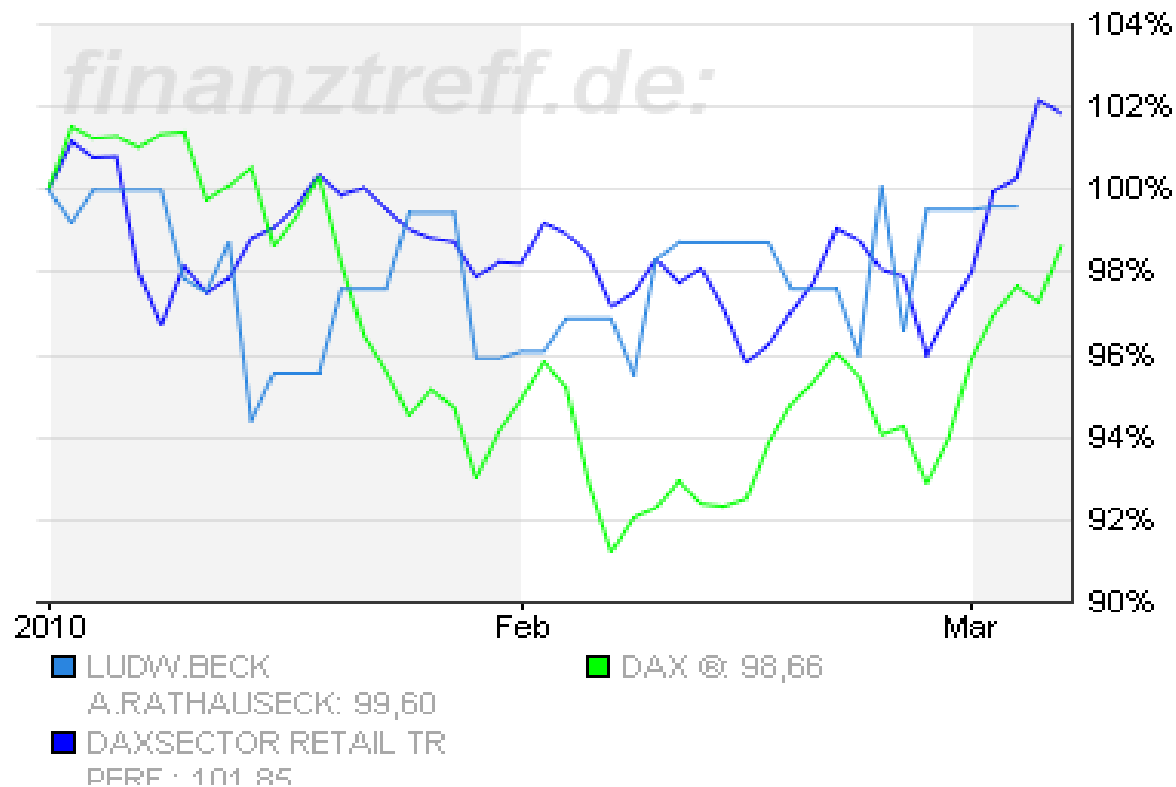
Aktienkursentwicklung 2009

LUDWIG BECK Aktie überflügelte auch 2009 DAX und Branche (Prime Retail)



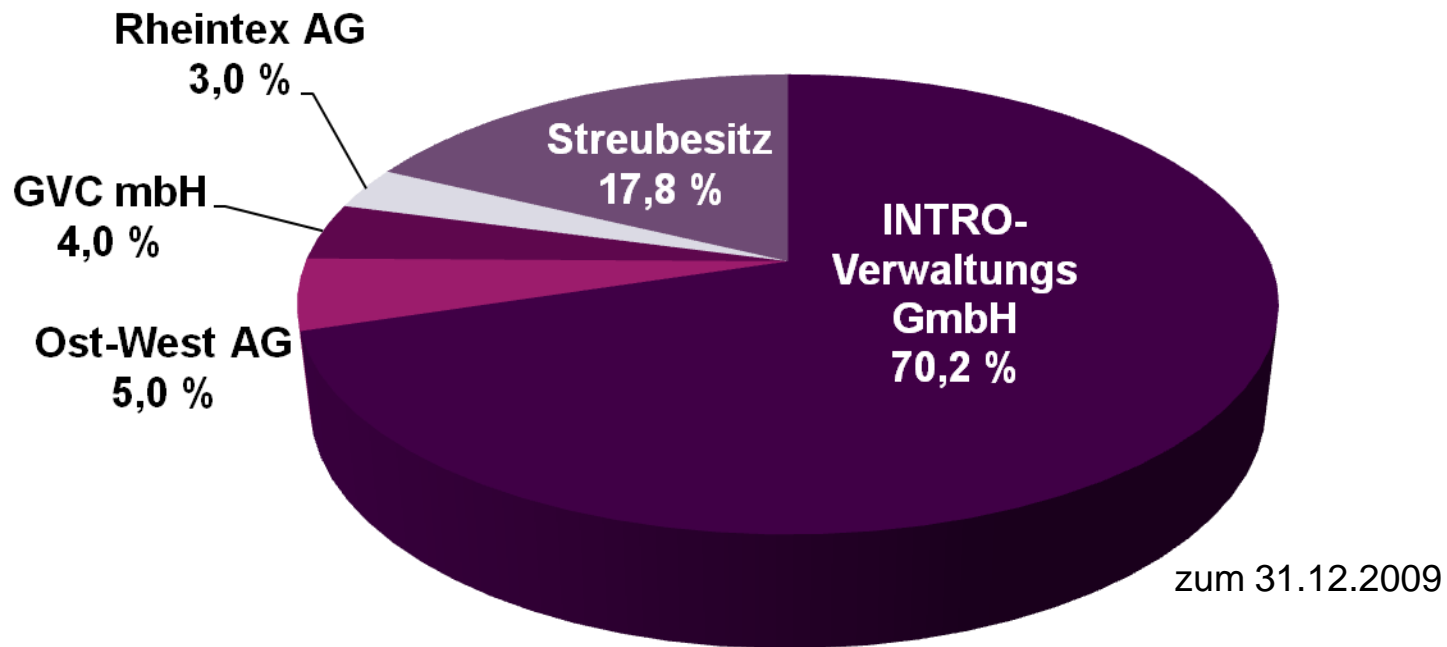
Aktienkursentwicklung 2010

... und auch 2010 verläuft die Entwicklung zufriedenstellend



Aktionärsstruktur

Die LUDWIG BECK AG hat derzeit ca. 2.400 Aktionäre



Aktionärsstruktur

Wesentliche Veränderungen in der Aktionärsstruktur

- + Die ATON GmbH veräußerte ihren 25,3 %-Anteil an die INTRO-Verwaltungs GmbH
- + INTRO-Verwaltungs GmbH unterbreitete am 19. Mai infolge der Überschreitung der 30 %-Anteils-Schwelle den LUDWIG BECK Aktionären ein Übernahmeangebot zu einem Kaufpreis von 11,90 € je Aktie in bar
- + ca. 25,7 % der Aktien wurden angedient; INTRO verfügte somit nach Ablauf der Annahmefrist über insgesamt 65,9 % der LUDWIG BECK Aktien

Aktionärsstruktur

Wesentliche Veränderungen in der Aktionärsstruktur

- + Die Ost-West Beteiligungs- und Grundstücksverwaltungs AG und Rheintex Verwaltungs AG beteiligten sich mit 5,0 % und 3,0 % an dem Unternehmen (freier Handel)
- + Rudolf Wöhrl AG meldete im Oktober 2009, nicht mehr an der LUDWIG BECK AG beteiligt zu sein
- + GVC Gesellschaft für Venture Capital Beteiligungen mbH meldete im November 2009, dass sie 4 % LUDWIG BECK Aktien hält

Aktionärsstruktur

Wesentliche Veränderungen in der Aktionärsstruktur

- + INTRO-Verwaltungs GmbH stockte über weitere Zukäufe bis 31. Dezember 2009 ihren Anteil auf rund 70,2 % auf
- + 17,8 % der Aktien befinden sich noch im Streubesitz

Dividendenentwicklung

LUDWIG BECK erhöht Dividende

Dividenden Ausschüttung	2009	2008	2007
Dividende je Aktie in €	0,35	0,30	0,30
Dividendenrendite in %	2,8	3,3	2,2
Ausschüttungssumme in Mio. €	1,3	1,1	1,1

LUDWIG BECK beteiligt seine Aktionäre in Form einer
Dividendenerhöhung am Rekordergebnis 2009!



4. Ausblick 2010

+ Ausblick 2010

Ausblick 2010

Licht am Ende des Tunnels?

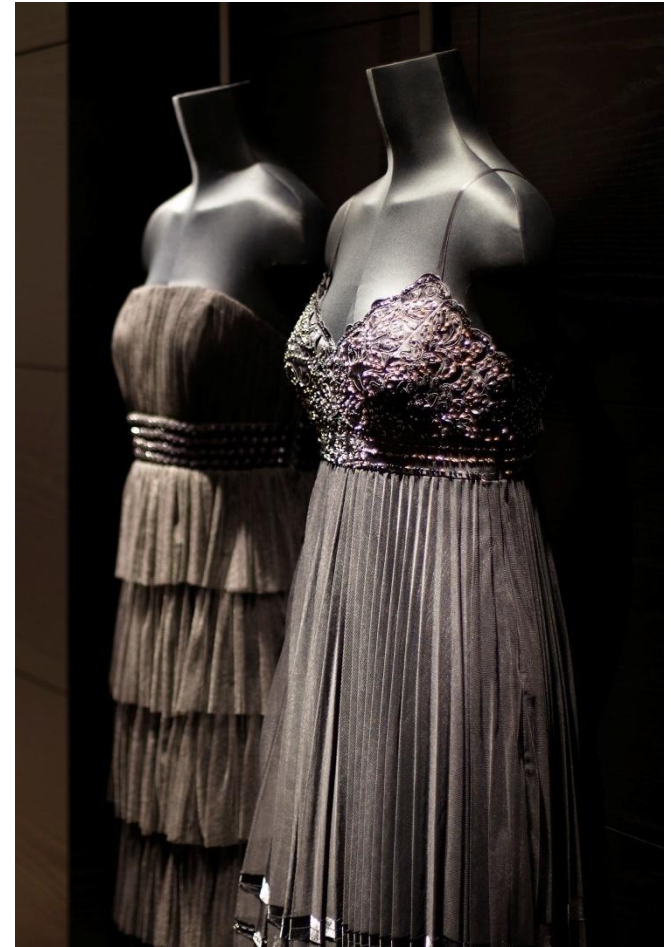
- + Konjunkturszenario scheint sich langsam aufzuhellen
- + Optimismus wird durch Rückschlagsrisiko gedämpft
- + Auch für Deutschland wird Erholung prognostiziert, jedoch getrübt durch Unsicherheit über weiteren Verlauf der Arbeitsmarktsituation und Auswirkungen auf Konsumverhalten

LUDWIG BECK rechnet mit weiterhin schwierigerem Marktumfeld und vertraut auch weiterhin auf **eigene Firmenkonjunktur!**

Ausblick 2010

Die Basis des Erfolgs!

- + Einzigartiges Konzept
- + Einer der besten Standorte in Europa
- + Mitarbeiter, die den Unterschied machen
- + Zusätzliches Umsatz- und Ertragspotenzial durch Trading Up und fortlaufende Kostenoptimierung



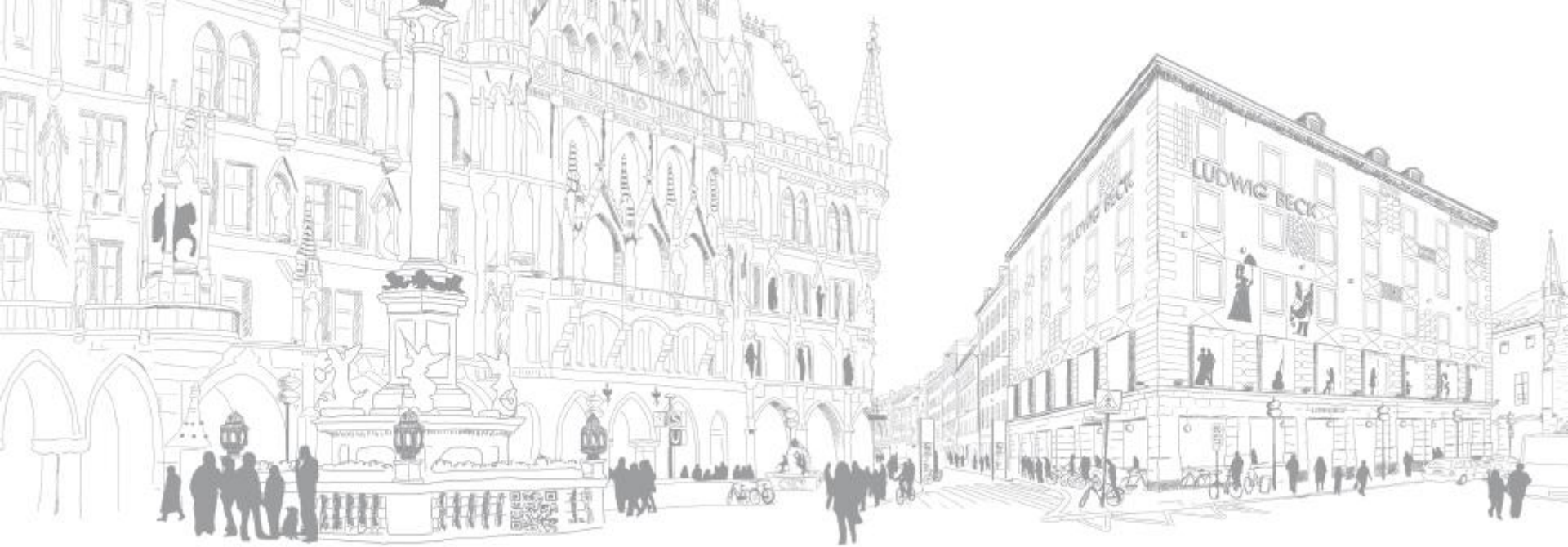
Ausblick 2010

Unser Ziel

- + Alleinstellungsmerkmale von LUDWIG BECK sollen weiter ausgebaut werden
- + Auch in diesem Jahr soll ein Ergebnis vor Steuern in Höhe von mehr als 6,0 Mio. € (2009: 6,4 Mio. €) erzielt werden
- + EBT-Marge 2009 7,3 %
EBT-Marge 2010 (e) > 6,9 %
- + LUDWIG BECK will das Rekordergebnis von 2009 auch 2010 wiederholen

„Wir werden auch 2010 neue
Ertragspotenziale erschließen!“





Herzlichen Dank für Ihre
Aufmerksamkeit!

Ihr LUDWIG BECK Vorstand

