



# Herzlich Willkommen bei der LUDWIG BECK AG

Ordentliche Hauptversammlung  
11. Mai 2010



# Inhalt

1. LUDWIG BECK 2009
2. Finanzkennzahlen
3. Die LUDWIG BECK Aktie
4. Ausblick 2010





## 1. LUDWIG BECK 2009

- + Wirtschaftliche Rahmenbedingungen
- + Standorte
- + „Kaufhaus der Sinne“
- + Highlights

# Wirtschaftliche Rahmenbedingungen

---

## Das Schreckensjahr

- + Weltwirtschaft erlebt schwerste Rezession seit 1946 und schrumpft zum ersten Mal um 1,0 % (lt. IfW)
- + BIP des Euroraums schrumpft 2009 um 4,0 % (lt. EU-Kommission)
- + BIP verzeichnet in Deutschland den stärksten Einbruch der Nachkriegsgeschichte und sinkt zum Vorjahr um 5,0 % (lt. Statistischem Bundesamt)

# Wirtschaftliche Rahmenbedingungen

---

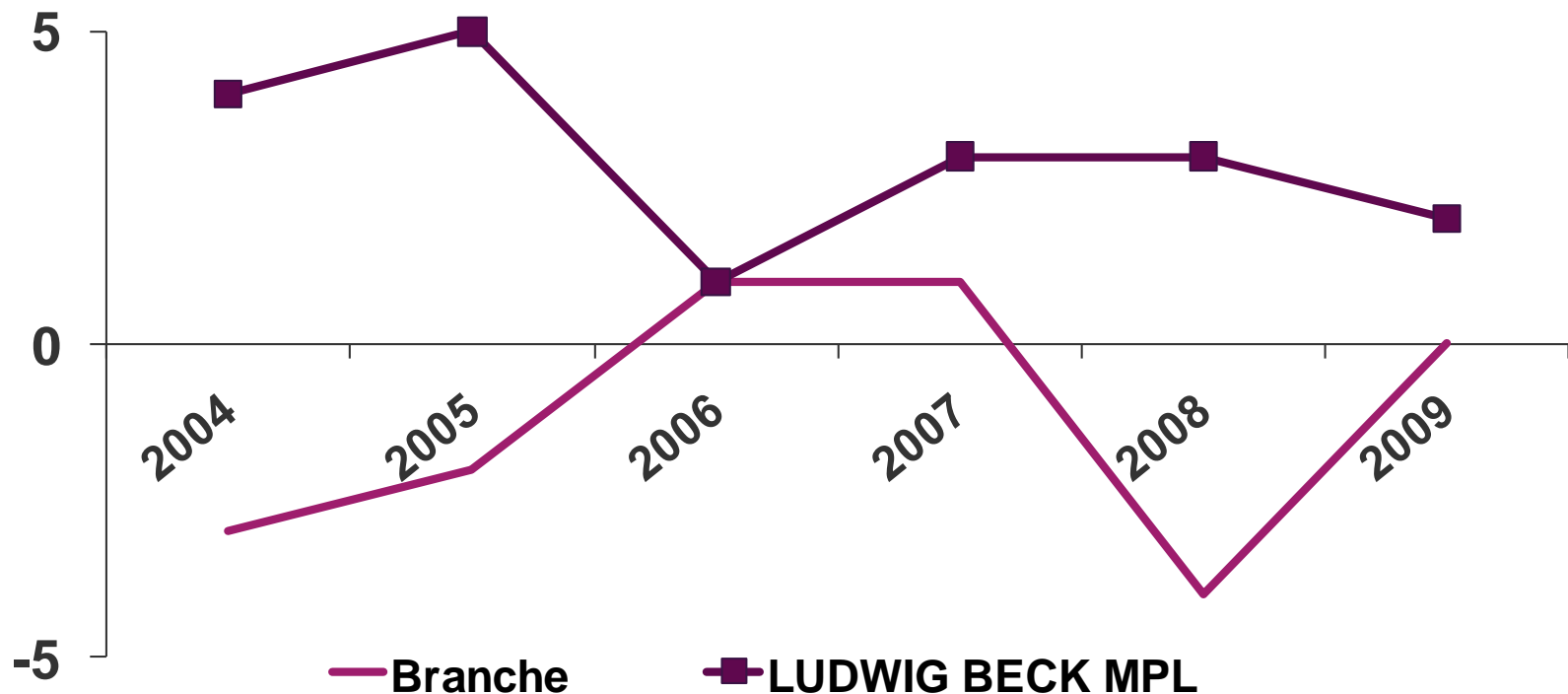
## Das Jahr der Rekordpleiten

- + Marktbereinigung in der Textileinzelhandelsbranche schreitet voran: Arcandor-Gruppe, Escada Group, Woolworth oder Pohland melden Insolvenz
- + Textileinzelhandel schließt mit einem Pari im Vergleich zum Vorjahr ab (lt. TextilWirtschaft)

LUDWIG BECK verspürt **keine Konsumzurückhaltung** und verzeichnet ein **filialbereinigtes Umsatzplus** von **1,8 %!**

# Wirtschaftliche Rahmenbedingungen

## Branchenumsätze 2004-2009 in % zum Vorjahr



# Standorte 2009

---

## Hauptgeschäft:

- + **LUDWIG BECK „Kaufhaus der Sinne“**  
am Marienplatz mit  
**LUDWIG BECK HAUTNAH**  
in den FÜNF HÖFEN



## Filialgeschäft:

- + **LUDWIG BECK Multilabel-Filialen**
  - + LUDWIG BECK in den Riem-Arcaden München
  - + LUDWIG BECK in der City-Galerie Augsburg
  - + LUDWIG BECK im City-Center Landshut



# Standorte 2009

---

## Filialgeschäft:

### + Monolabel-Filialen

- + ESPRIT im OEZ München
- + s.Oliver Regensburg



### + LUDWIG BECK Fashion-Lager Parsdorf/München



# „Kaufhaus der Sinne“

---

## Das Herzstück des Konzerns



# Das „Kaufhaus der Sinne“

---

## Das Herzstück des Konzerns

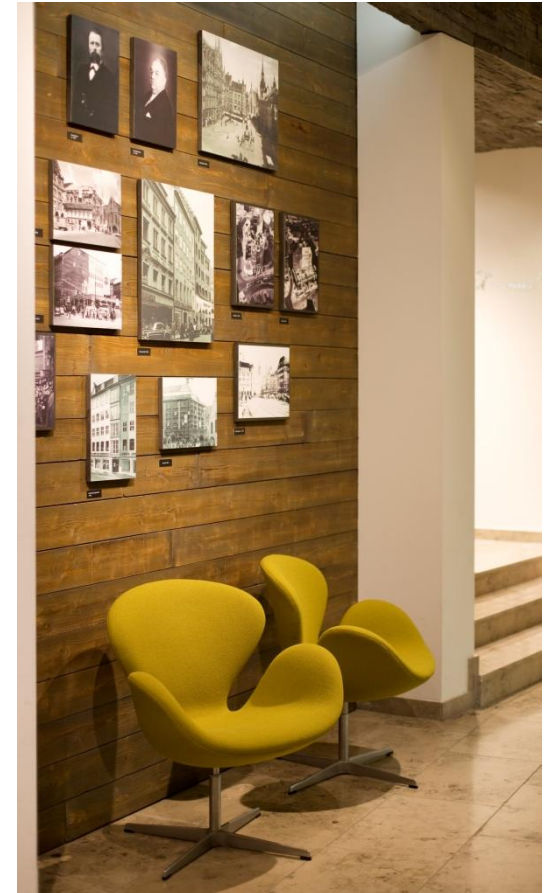
- + Der Münchener Marienplatz gilt als Hauptanziehungspunkt der Stadt und ist eine der Spitzenlagen in Europa
- + Auf ca. 11.000 qm empfängt das Kaufhaus täglich bis zu 40.000 Besucher
- + Im Stammhaus wurde im Jahr 2009 ein Umsatz in Höhe von 90,2 Mio. € erwirtschaftet (+ 2,1 Mio. € / + 2,4 % gegenüber Vorjahr)
- + Das Stammhaus am Marienplatz generiert somit knapp 90 % des Gesamtumsatzes

# Das „Kaufhaus der Sinne“

---

## Das etwas andere Kaufhaus

- + Gegründet 1861
- + Traditionshaus mit außergewöhnlichem Ambiente
- + Kundenorientierter Service eines kompetenten Fachgeschäfts
- + Hochwertiger Produkt- und Markenmix
- + Einzigartige Einkaufserlebnisse dank unvergesslicher Events



# Das „Kaufhaus der Sinne“

---

## Mit Trading Up weiter auf Erfolgskurs

- + Premium-Gedanke ist richtungsweisend bei Sortimentsauswahl und -präsentation
- + Hochwertiger Mix aus internationalen und nationalen Marken- und Designernamen – teilweise exklusiv
- + Stilbildende, unverwechselbare Inszenierung der aktuellsten Trends



# Highlights 2009

---

## LUDWIG BECK noch schöner

- + Eröffnung der neu gestalteten und erweiterten Premium-Abteilung für Abendmode, die mit Top-Designer-Labels wie Talbot Runhof aufwartet



# Highlights 2009

## Das Jahr der Auszeichnungen

- + Verleihung des Fassadenpreises der Stadt München für die Neugestaltung der historischen Fassade am Marienplatz und in der Dienerstraße



# Highlights 2009

---

## Das Jahr der Auszeichnungen

- + Musikabteilung wird mit dem 1. Platz des Retail Renovation Award 2009 des renommierten US-amerikanischen Magazins „VM/SD“ ausgezeichnet



# Highlights 2009

---

## Mehr als ein Kaufhaus...

- + Auch 2009 fanden im „Kaufhaus der Sinne“ wieder viele einzigartige und exklusive Events statt



# Highlights 2009

---

## Mehr als ein Kaufhaus...

- + LUDWIG BECK präsentiert neue, internationale Marken, oftmals exklusiv in München



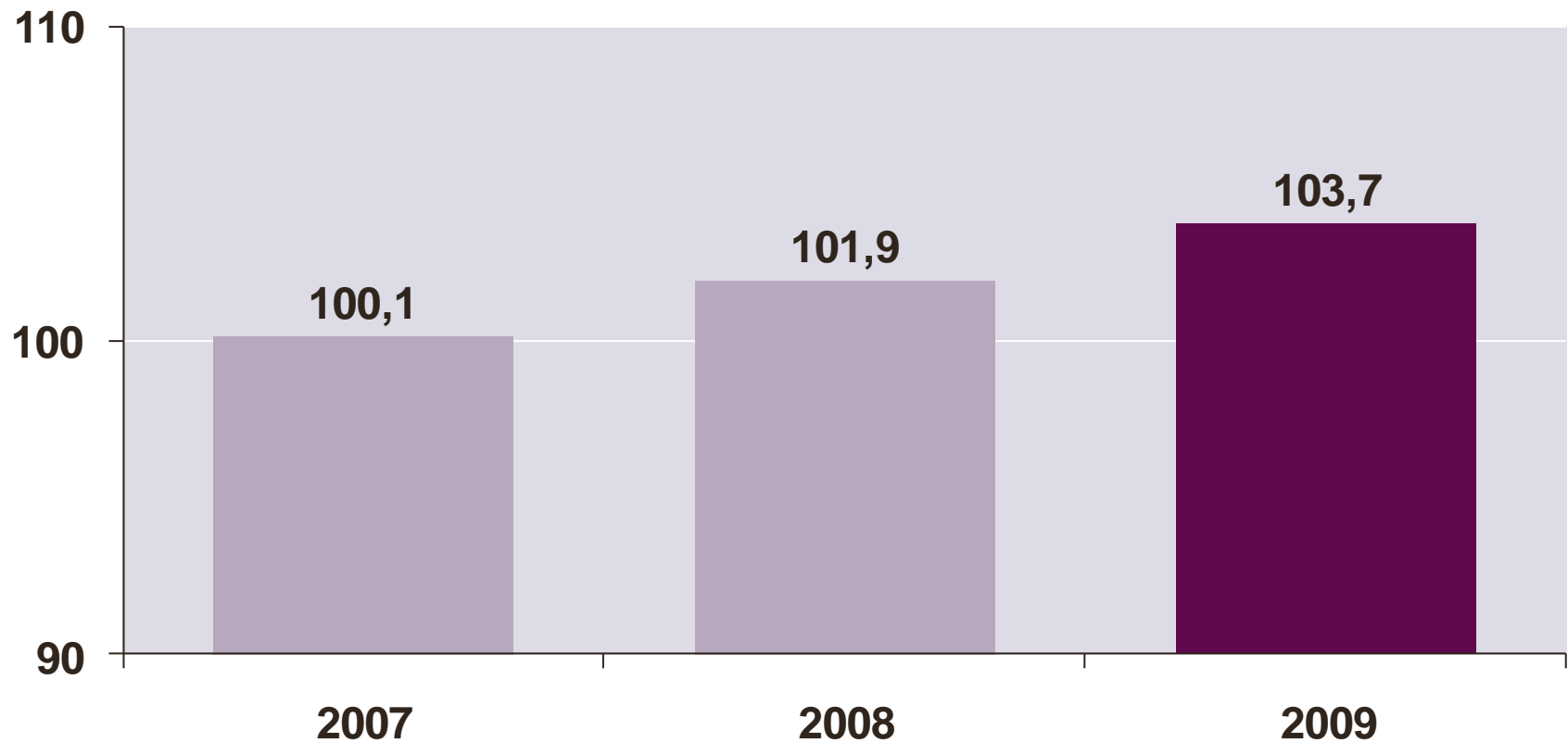


## 2. Finanzkennzahlen

- + Bruttoumsatz-Entwicklung
- + Betriebsergebnis EBIT
- + Kostenstruktur
- + Konzernergebnis
- + Gewinnverteilung
- + Konzernbilanz
- + Entwicklung der verzinslichen Verbindlichkeiten

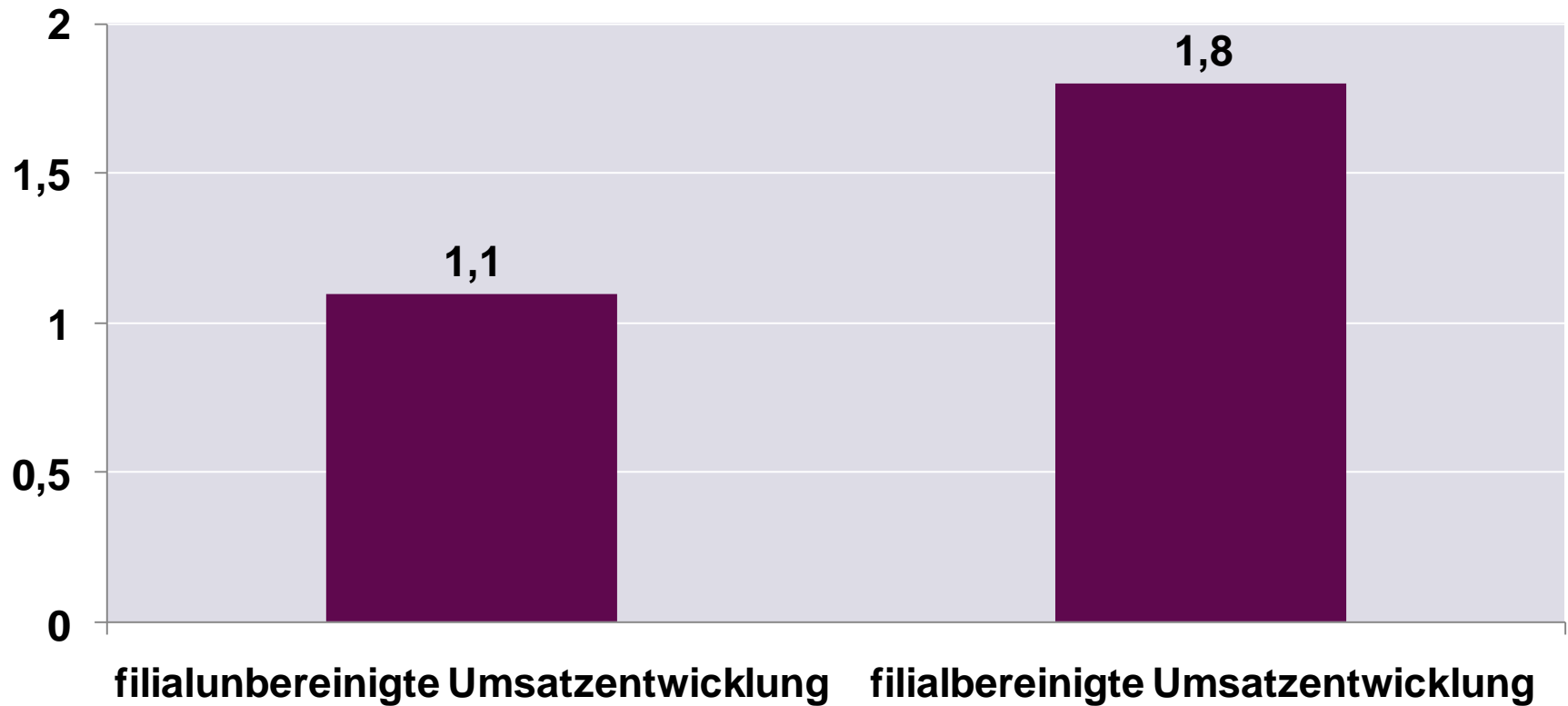
# Brutto-Umsatzentwicklung

in Mio. € (Bestandsfilialen)



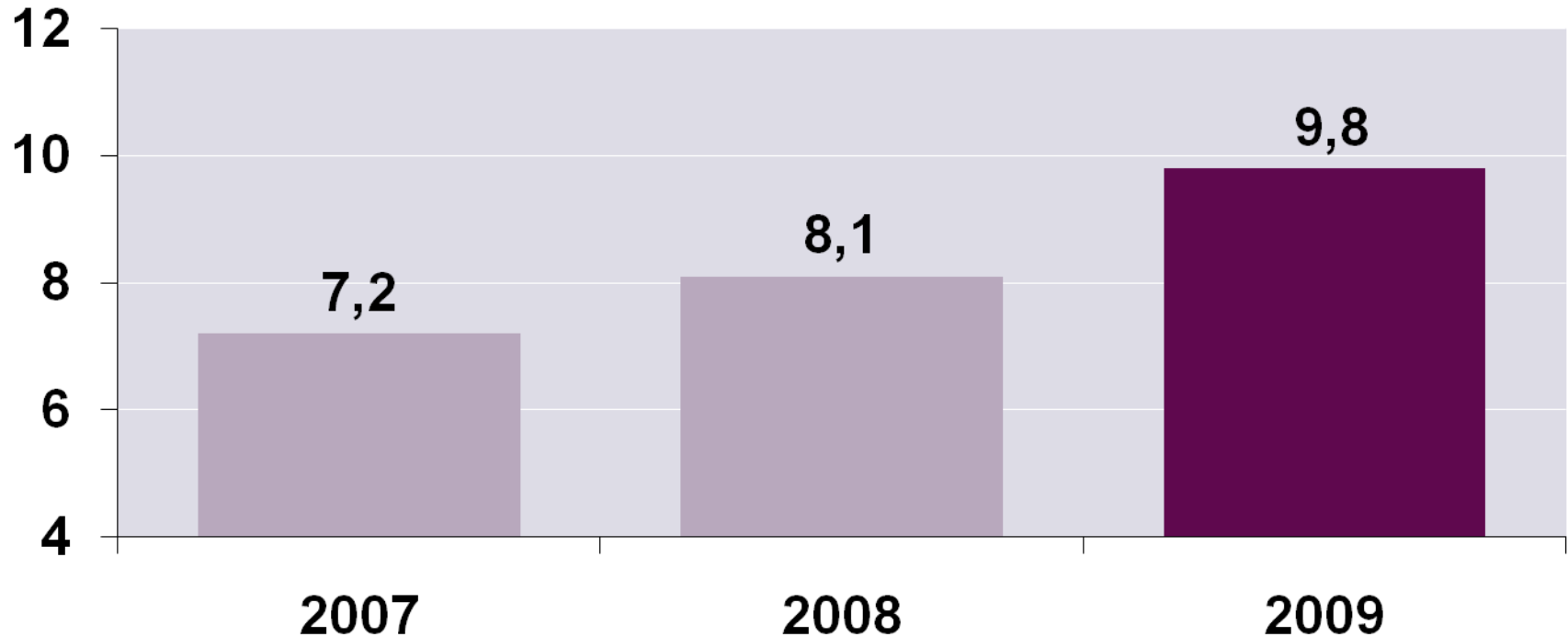
# Brutto-Umsatzentwicklung

in %, im Vergleich zum Vorjahr



# Betriebsergebnis EBIT

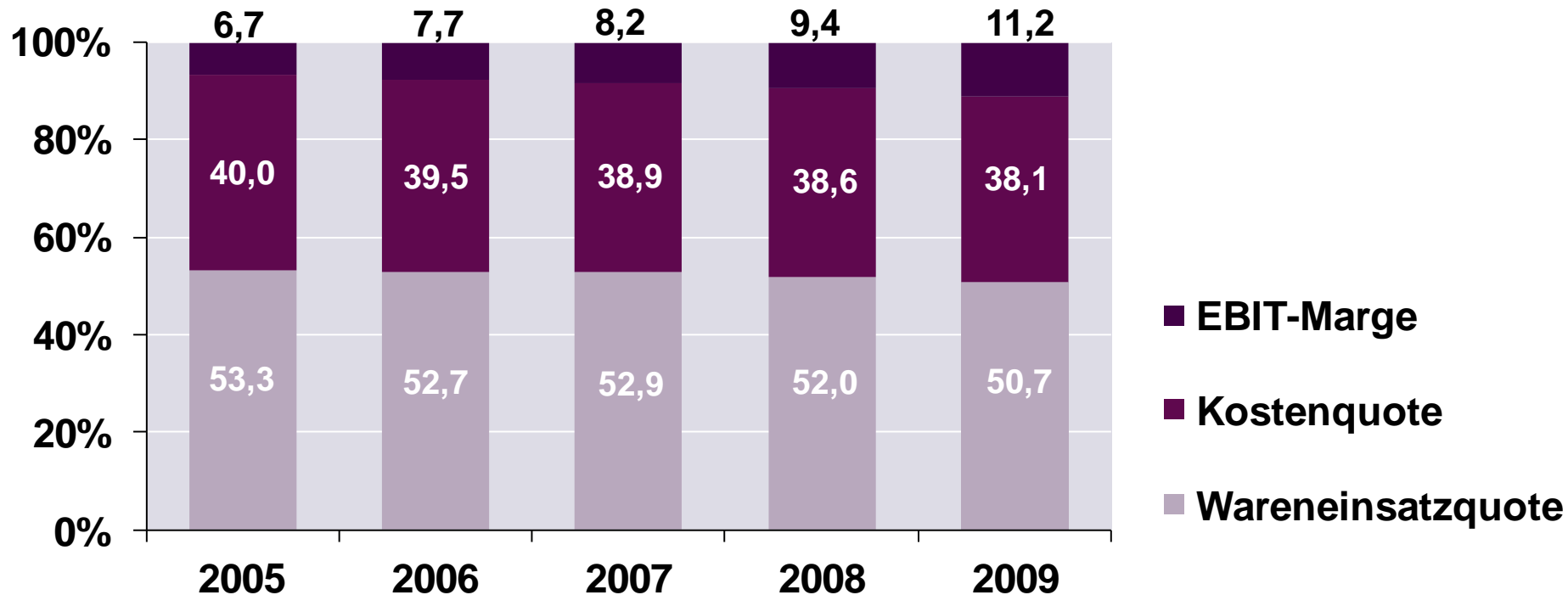
in Mio. €



LUDWIG BECK verzeichnet Anstieg des EBIT um 20,1 %!

# Kostenstruktur

in % des Nettoumsatzes



LUDWIG BECK steigert erneut **EBIT-Marge** um **1,8 %-Punkte!**

# Konzernergebnis

---

in Mio. €	2009	2008	Veränderung
EBIT	9,8	8,1	+ 20,1 %
Finanzergebnis	-3,4	-3,7	- 8,0 %
EBT	6,4	4,4	+ 43,5 %

LUDWIG BECK steigert **Ergebnis vor Steuern (EBT)** um **43,5 %** und glänzt mit dem **besten Ergebnis** der Firmengeschichte!

# Konzernergebnis

in Mio. €	2009	2008	Veränderung
EBT	6,4	4,4	+ 43,5 %
Steuern davon: Verlustvortragsverfall 2009 1,7 Mio. €	4,1	1,7	+ 139,2 %
Konzerngesamtergebnis	2,2	2,7	- 17,6 %

Konzerngesamtergebnis liegt lediglich aufgrund der **steuerlichen Sondersituation** unter dem Vorjahr.

# Gewinnverteilung 2009

---

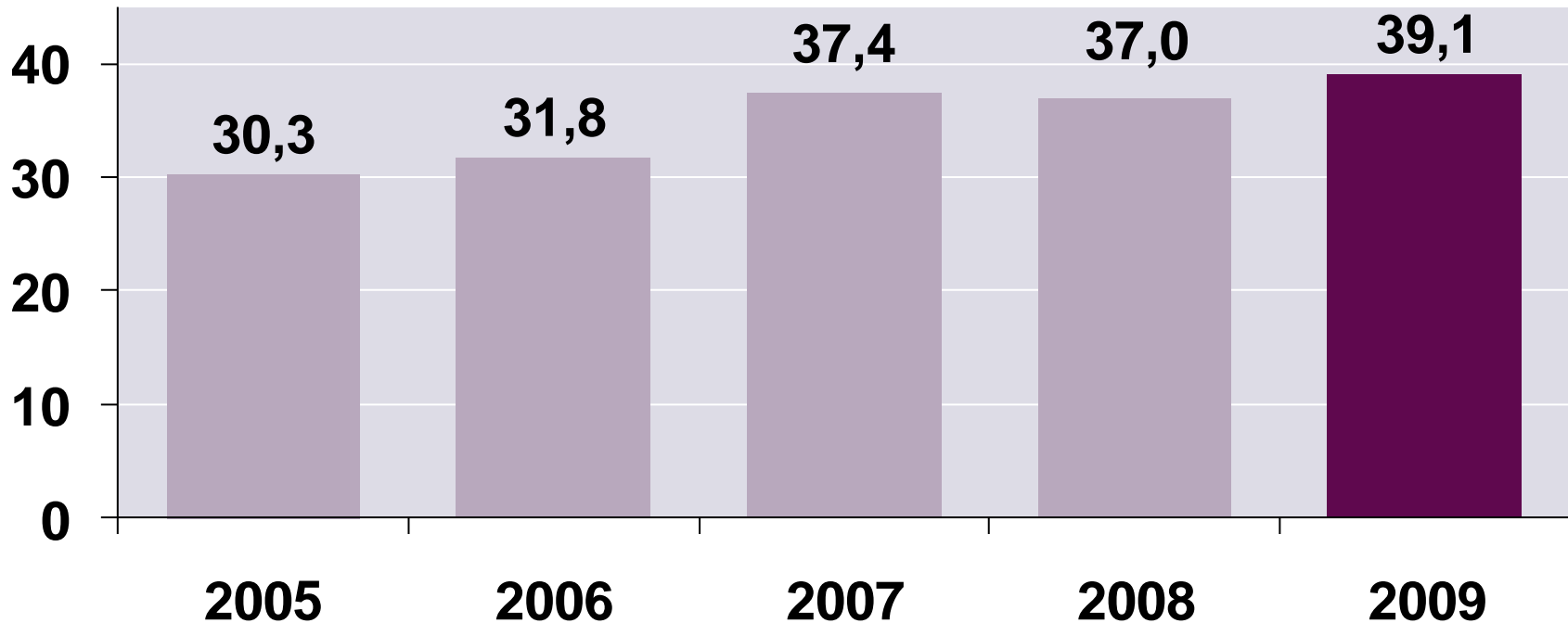
	in T€
Konzerngesamtergebnis	2.237
Zuführung zum angesammelten Gewinn	./. 476
Bilanzgewinn (LUDWIG BECK AG)	1.761
Dividende: 0,35 € pro Stückaktie	./. 1.293
Zuführung zum angesammelten Gewinn	./. 468
Dividendenrendite (Basis: Jahresendkurs)	► 2,8 %

# Konzernbilanz in Mio. €

Aktiva	31. Dez. 2009	31. Dez. 2008	Passiva	31. Dez. 2009	31. Dez. 2008
Langfristige Vermögenswerte	95,2	97,8	Eigenkapital	42,8	41,8
Kurzfristige Vermögenswerte	14,1	15,1	Abfindungsanspruch Minderheiten	9,0	8,8
			Langfristige Verbindlichkeiten	45,6	43,7
			Kurzfristige Verbindlichkeiten	12,0	18,6
<b>Summe</b>	<b>109,3</b>	<b>112,9</b>	<b>Summe</b>	<b>109,3</b>	<b>112,9</b>

# Entwicklung der Eigenkapitalquote

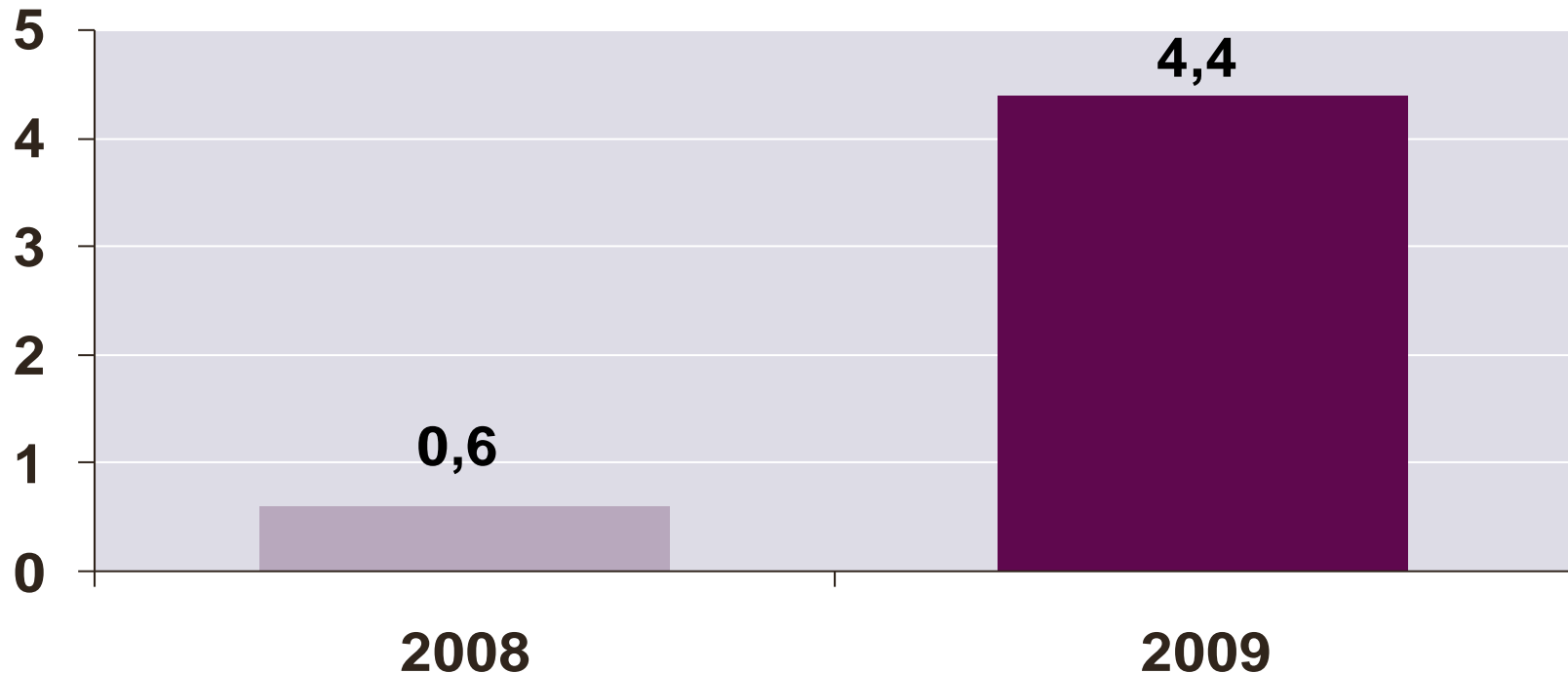
in % vom Nettoumsatz



LUDWIG BECK ist mit der hohen Eigenkapitalquote von den Wirren der Finanzmärkte relativ unabhängig.

# Entwicklung der liquiden Mittel

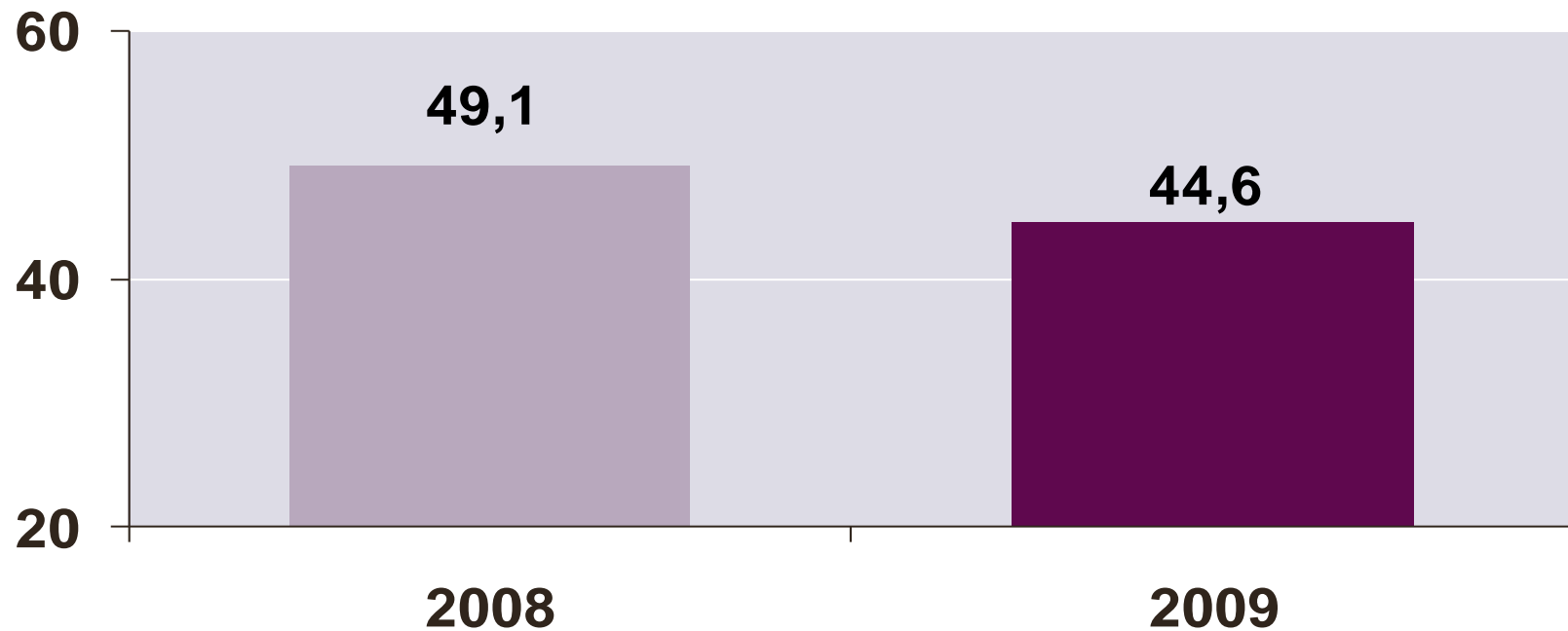
in Mio. €



Die liquiden Mittel konnten um knapp 4 Mio. € gesteigert werden.

# Entwicklung der verzinslichen Verbindlichkeiten

in Mio. €



Die verzinslichen Verbindlichkeiten wurden um 4,5 Mio. €  
deutlich zurückgeführt.



### 3. DIE AKTIE

- + Aktienstammdaten
- + Aktienkursentwicklung
- + Aktionärsstruktur
- + Dividendenentwicklung

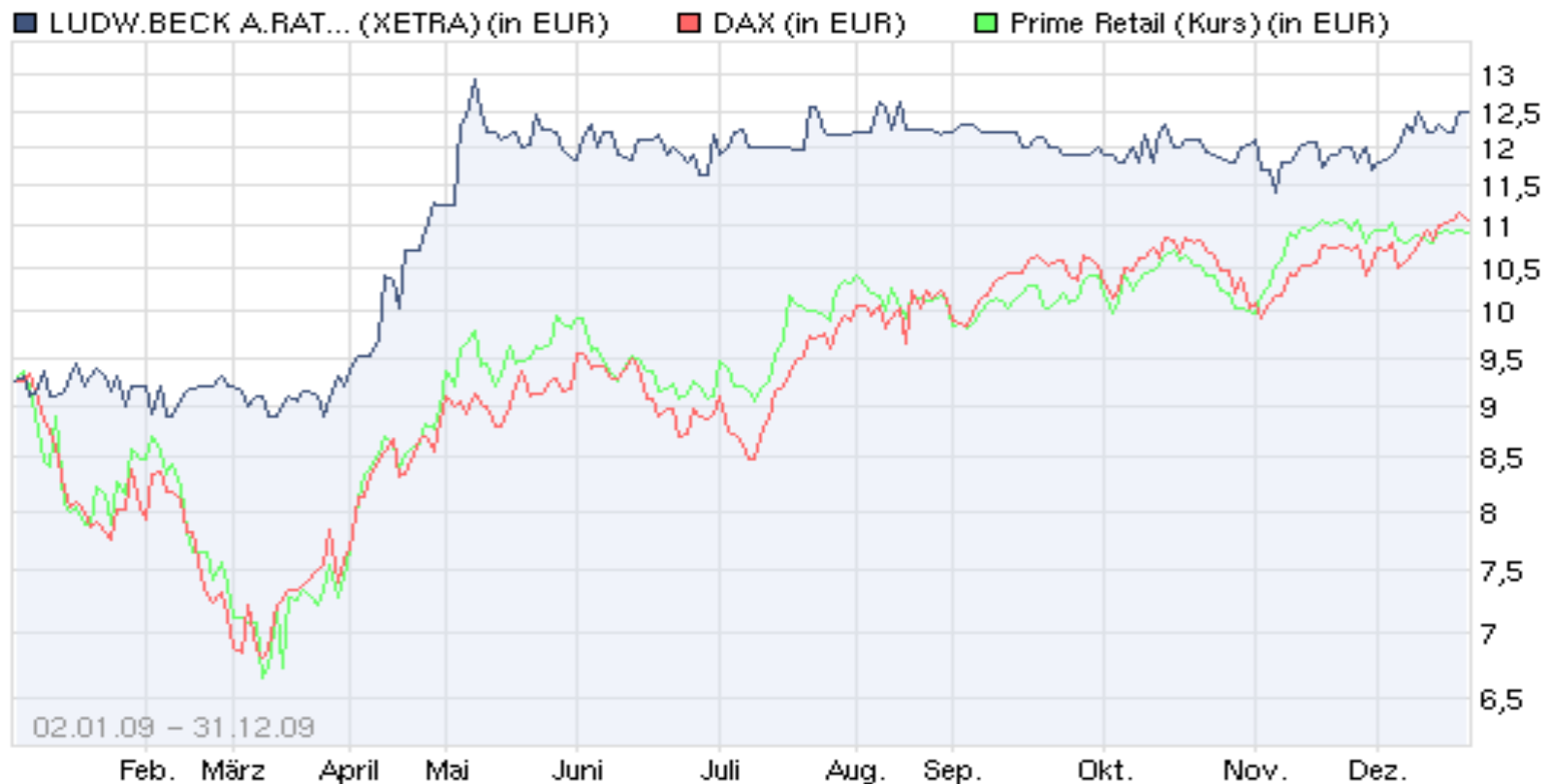
# Aktienstammdaten 2009

---

ISIN	DE0005199905
WKN	519990
Börsenkürzel	ECK
Branche	Einzelhandel
Zulassungssegment	Prime Standard
Anzahl der Aktien	3.695.000
Marktkapitalisierung (31. Dez. 2009)	46,2 Mio. €
Handelsplätze	Frankfurt/M., Stuttgart, München, Düsseldorf, Berlin/Bremen, Hamburg, XETRA
Jahresendkurs	12,50 €
Höchstkurs (11. Mai 2009)	13,00 €
Tiefstkurs (19. Mrz. 2009)	8,80 €
Aktueller Kurs (07. Mai 2010)	13,70 €
Designated Sponsor	VISCARDI AG

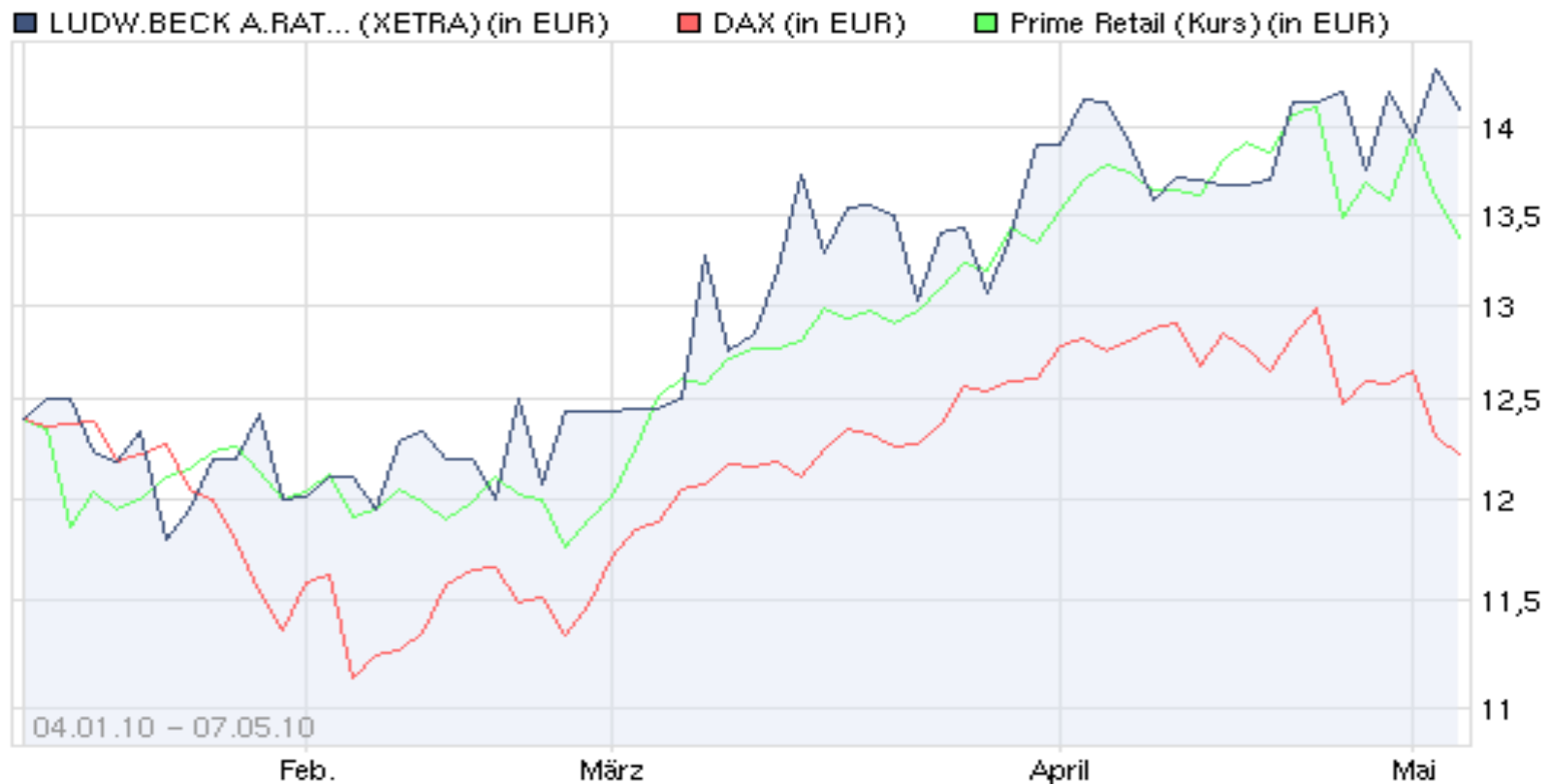
# Aktienkursentwicklung 2009

## LUDWIG BECK Aktie überflügelte auch 2009 DAX und Branche (Prime Retail)



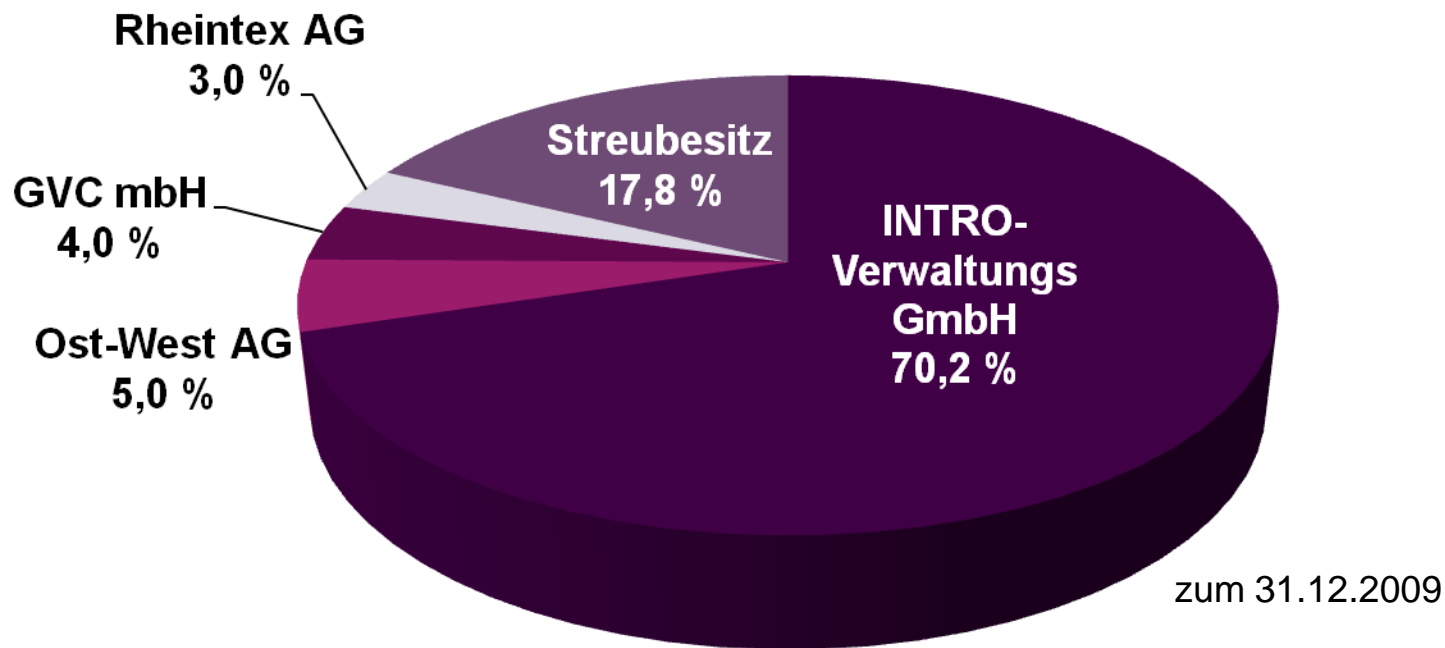
# Aktienkursentwicklung 2010

... und auch 2010 verläuft die Entwicklung zufriedenstellend



# Aktionärsstruktur

Die LUDWIG BECK AG hat derzeit ca. 2.400 Aktionäre



# Aktionärsstruktur

---

## Wesentliche Veränderungen in der Aktionärsstruktur

- + Die ATON GmbH veräußerte ihren 25,3 %-Anteil an die INTRO-Verwaltungs GmbH
- + INTRO-Verwaltungs GmbH unterbreitete am 19. Mai infolge der Überschreitung der 30 %-Anteils-Schwelle den LUDWIG BECK Aktionären ein Übernahmeangebot zu einem Kaufpreis von 11,90 € je Aktie in bar
- + ca. 25,7 % der Aktien wurden angedient; INTRO verfügte somit nach Ablauf der Annahmefrist über insgesamt 65,9 % der LUDWIG BECK Aktien

# Aktionärsstruktur

---

## Wesentliche Veränderungen in der Aktionärsstruktur

- + Die Ost-West Beteiligungs- und Grundstücksverwaltungs AG und Rheintex Verwaltungs AG beteiligten sich mit 5,0 % und 3,0 % an dem Unternehmen (freier Handel)
- + Rudolf Wöhrl AG meldete im Oktober 2009, nicht mehr an der LUDWIG BECK AG beteiligt zu sein
- + GVC Gesellschaft für Venture Capital Beteiligungen mbH meldete im November 2009, dass sie 4 % LUDWIG BECK Aktien hält

# Aktionärsstruktur

---

## Wesentliche Veränderungen in der Aktionärsstruktur

- + INTRO-Verwaltungs GmbH stockte über weitere Zukäufe bis 31. Dezember 2009 ihren Anteil auf rund 70,2 % auf
- + 17,8 % der Aktien befinden sich noch im Streubesitz

# Dividendenentwicklung

## LUDWIG BECK erhöht Dividende

Dividenden Ausschüttung	2009	2008	2007
Dividende je Aktie in €	0,35	0,30	0,30
Dividendenrendite in %	2,8	3,3	2,2
Ausschüttungssumme in Mio. €	1,3	1,1	1,1

LUDWIG BECK beteiligt seine Aktionäre in Form einer  
**Dividendenerhöhung am Rekordergebnis 2009!**



## 4. Ausblick 2010

- + Ausblick 2010
- + 1. Quartal 2010
- + Entwicklung per 30. April 2010

# Ausblick 2010

---

## Licht am Ende des Tunnels?

- + Konjunkturszenario scheint sich langsam aufzuhellen
- + Optimismus wird durch Rückschlagsrisiko gedämpft
- + Griechenlandkrise verunsichert Europas Märkte
- + Für Deutschland wird Erholung prognostiziert, jedoch getrübt durch Unsicherheit über weiteren Verlauf der Arbeitsmarktsituation und Auswirkungen auf Konsumverhalten

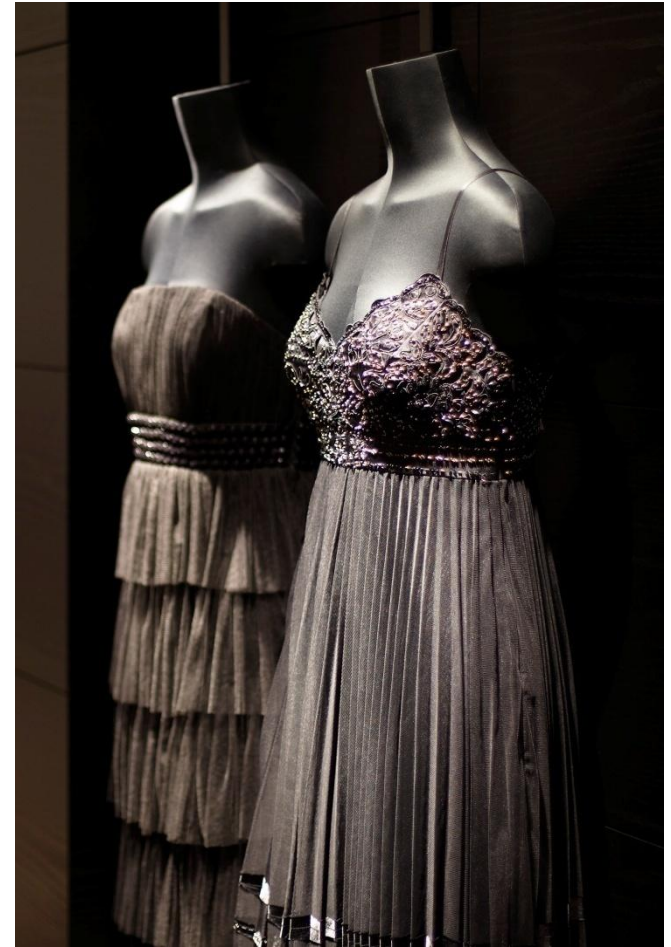
LUDWIG BECK vertraut auch in 2010 weiterhin der eigenen Firmenkonjunktur!

# Ausblick 2010

---

## Die Basis des Erfolgs!

- + Einzigartiges Konzept
- + Einer der besten Standorte in Europa
- + Mitarbeiter, die den Unterschied machen
- + Zusätzliches Umsatz- und Ertragspotenzial durch Trading Up und fortlaufende Kostenoptimierung



# Ausblick 2010

---

Neuer, größer, schöner...

- + Abteilung für Designermode präsentiert sich seit Februar 2010 in neuem, edlem Raumkonzept



# Ausblick 2010

And the winner is...

- + Abteilung Lingerie & Dessous gewinnt den Award „Sterne der Wäsche 2010“ der Fachzeitschrift SOUS



# Ausblick 2010

And the winner is...

+ Musikabteilung wird mit ECHO Jazz als „Händler des Jahres“ ausgezeichnet



# 1. Quartal 2010

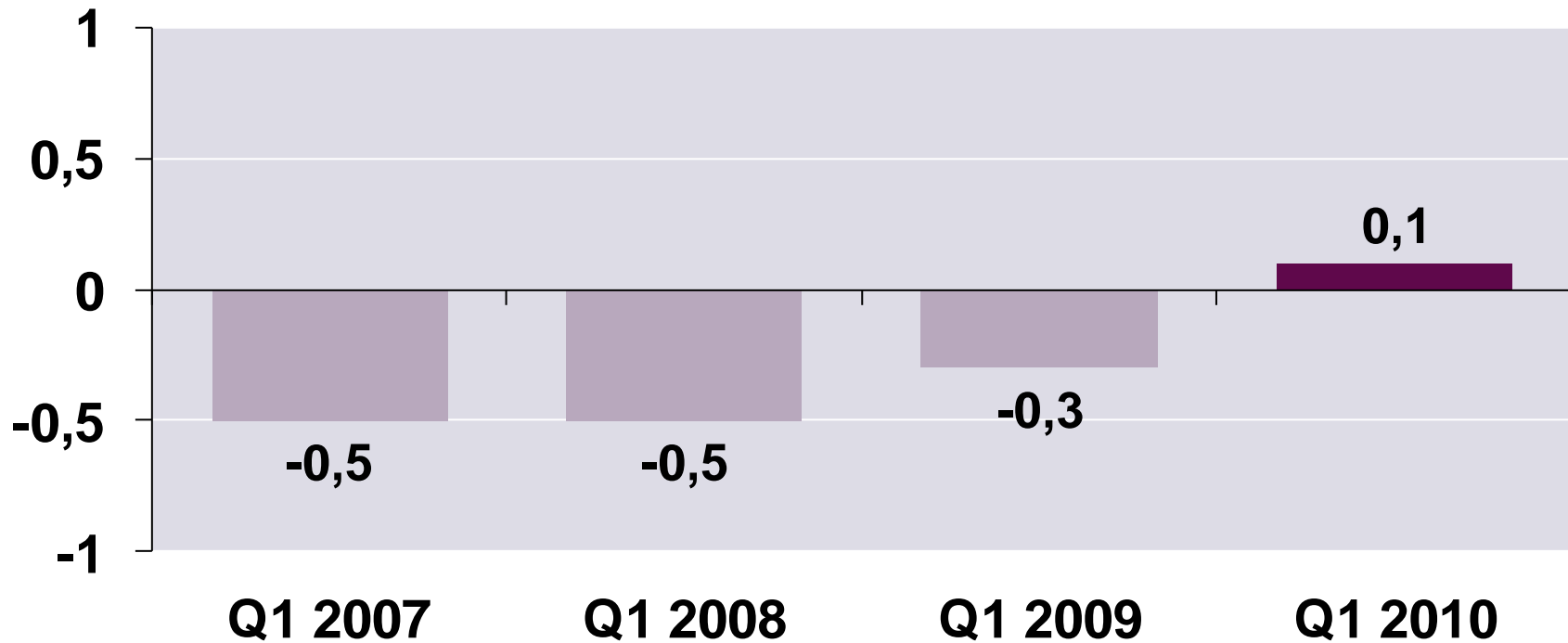
---

## Erfolgskurs wird fortgesetzt

- + LUDWIG BECK steigert Bruttoumsatz im 1. Quartal 2010 um 4,4 % auf 22,3 Mio. € (Vorjahr 21,4 Mio. €)
- + EBIT steigt um 117,2 % auf 1,0 Mio. € (Vorjahr 0,5 Mio. €)
- + EBT steigt noch klarer auf 0,2 Mio. € (Vorjahr -0,4 Mio. €)

# Periodenergebnis 1. Quartal

in Mio. €



LUDWIG BECK Konzern erwirtschaftet mit 0,1 Mio. € erstmalig ein **positives Periodenergebnis** im 1. Quartal!

# Umsatzentwicklung April 2010

---

## Stark auch im April

- + Textileinzelhandel schließt April 2010 mit - 4 % ab
- + LUDWIG BECK verzeichnet lediglich ein Minus im Bruttoumsatz von 0,7 % (Verschiebung Ostergeschäft)
- + Entwicklung lag über den Erwartungen

# Umsatzentwicklung per 30. April 2010

---

## Erfolg dauert an

- + Textileinzelhandel schließt per April 2010 mit + 2 % ab
- + LUDWIG BECK verzeichnet Steigerung des Bruttoumsatzes um + 3,0 %

LUDWIG BECK Konzern schließt auch 1. Tertial positiv und **über den Erwartungen** ab!

# Ausblick 2010

---

## Unser Ziel

- + Alleinstellungsmerkmale von LUDWIG BECK sollen weiter ausgebaut werden
- + Ergebnis vor Steuern (EBT) 2009: 6,4 Mio. €  
Ergebnis vor Steuern (EBT) 2010: > 6,0 Mio. €
- + EBT-Marge 2009: 7,3 %  
EBT-Marge 2010 (e): > 6,9 %

LUDWIG BECK will das **Rekordergebnis** von 2009 auch 2010 wiederholen!

„Wir werden auch 2010 neue  
Ertragspotenziale erschließen!“





Herzlichen Dank für Ihre  
Aufmerksamkeit!

Ihr LUDWIG BECK Vorstand

