

Herzlich Willkommen bei der LUDWIG BECK AG

Bilanzpressekonferenz
14. März 2011

LUDWIG BECK

seit 1861

Inhalt

1

LUDWIG BECK

2

Finanzkennzahlen

3

Die LUDWIG BECK Aktie

4

Ausblick 2011

LUDWIG BECK

seit 1861

LUDWIG BECK

- + Wirtschaftliche Rahmenbedingungen
- + Standorte
- + „Kaufhaus der Sinne“
- + Highlights

Wirtschaftliche Rahmenbedingungen

Konjunktur gewinnt an Fahrt

- + Weltwirtschaft expandiert und wächst laut IfW um 4,8 %
- + BIP des EU-Raums wächst über den Erwartungen um 1,7 % (lt. EU-Kommission)
- + Deutsche Wirtschaft boomt und verzeichnet ein Wachstum des BIP um 3,6 % (lt. Statistisches Bundesamt)

Wirtschaftliche Rahmenbedingungen

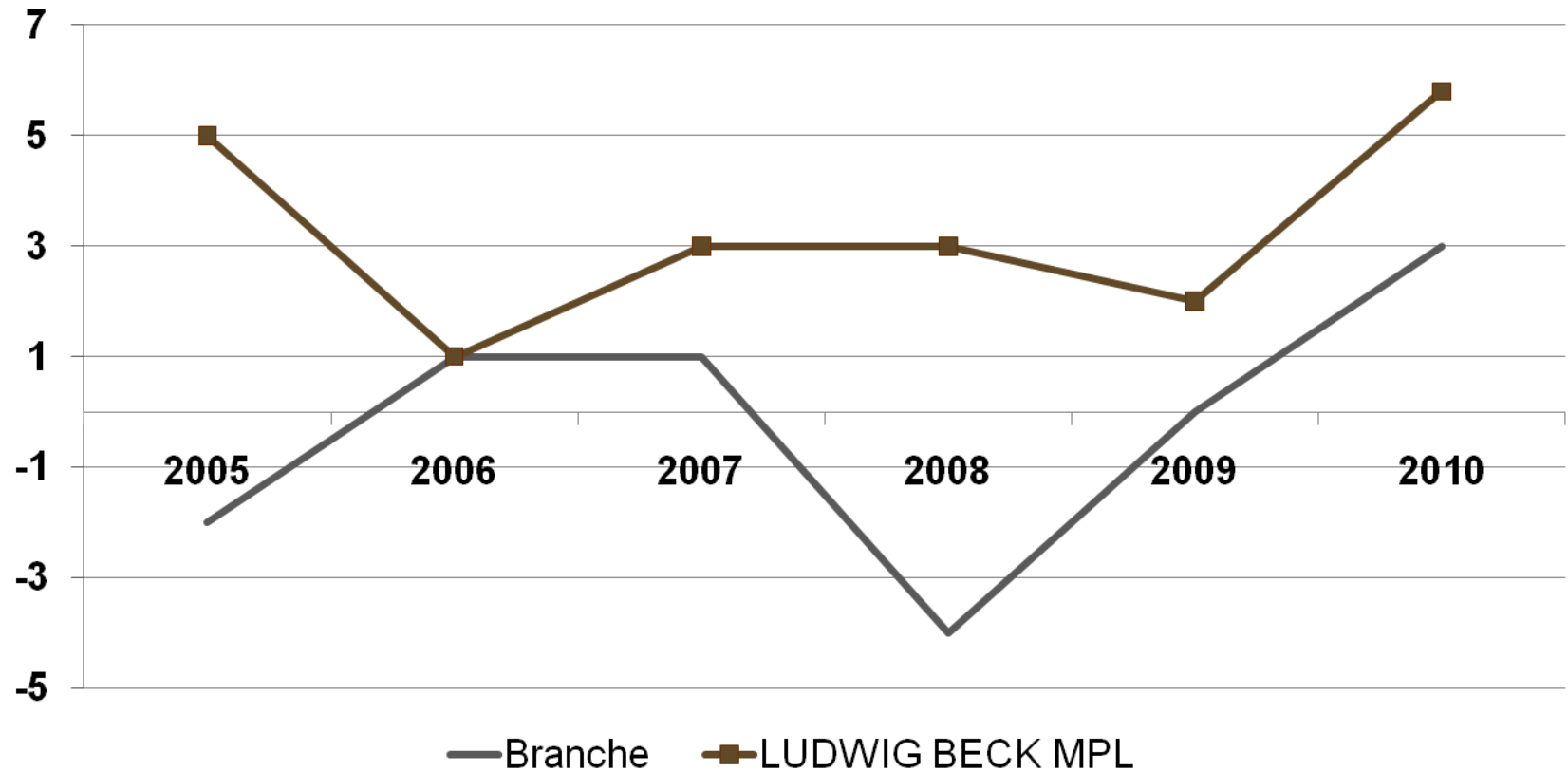
Einzelhandel mit Rekordergebnis

- + Günstige Wetterbedingungen und positives wirtschaftliches Umfeld sorgen für größtes Wachstum seit 1992
- + Deutscher Modehandel schließt 2010 mit einem Plus von 3 % ab (lt. TextilWirtschaft)

LUDWIG BECK schreibt **Erfolgsgeschichte** fort und steigert filialbereinigten Umsatz um 5,3 %!

Wirtschaftliche Rahmenbedingungen

Branchenumsätze 2005 – 2010 in % zum Vorjahr



LUDWIG BECK

seit 1861

Standorte

Hauptgeschäft:

- + **LUDWIG BECK „Kaufhaus der Sinne“**
am Marienplatz mit
LUDWIG BECK HAUTNAH
in den FÜNF HÖFEN



Filialgeschäft:

- + ESPRIT im OEZ München
- + LUDWIG BECK in der City-Galerie Augsburg
(letzter Verkaufstag 02.04.2011)



„Kaufhaus der Sinne“

Die Ertragsperle des Konzerns



LUDWIG BECK

seit 1861

„Kaufhaus der Sinne“

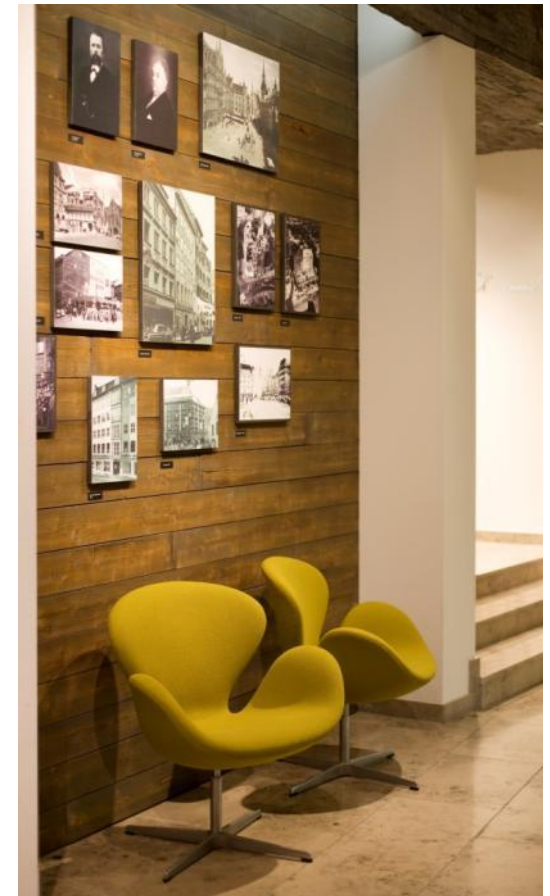
Die Ertragsperle des Konzerns

- + Der Münchner Marienplatz ist Hauptanziehungspunkt der Stadt und gilt als exklusive Spitzenlage in Europa
- + Auf ca. 11.500 qm empfängt das Kaufhaus täglich bis zu 40.000 Besucher
- + Im Stammhaus (incl. 5 Höfe) wurde im Jahr 2010 ein Umsatz in Höhe von 96,4 Mio. € erwirtschaftet (+ 5,3 Mio. € / + 5,8 % gegenüber Vorjahr)
- + Das Stammhaus am Marienplatz generiert somit knapp 90 % des Gesamtumsatzes

„Kaufhaus der Sinne“

Exklusivität und emotionaler Mehrwert

- + Gegründet 1861
- + Traditionshaus mit unvergleichlichem Ambiente
- + Kundenorientierter Service eines kompetenten Fachgeschäfts
- + Hochwertiger Produkt- und Markenmix
- + Einzigartige Einkaufserlebnisse dank unvergesslicher Events
- + Vorstandswechsel zum 31.12.2010
Herr Greiner folgt auf Herrn Haller



LUDWIG BECK

seit 1861

„Kaufhaus der Sinne“

Mit Trading Up auf dem Weg nach oben

- + Premium-Gedanke ist richtungsweisend bei Sortimentsauswahl und -präsentation
- + Hochwertiger Mix aus internationalen und nationalen Marken- und Designernamen – teilweise exklusiv
- + Stilbildende, unverwechselbare Inszenierung der aktuellsten Trends



LUDWIG BECK

seit 1861

Highlights 2010

Abschluss der 2. Bauphase

+ Die Premiumabteilung für Designermode wird neu eröffnet



LUDWIG BECK

seit 1861

Highlights 2010

And The Winner is...

+ Wäscheabteilung erhält die Auszeichnung „Sterne der Wäsche 2010“



LUDWIG BECK

seit 1861

Highlights 2010

And The Winner is...

- + Musikabteilung ist „Händler des Jahres“ und wird mit ECHO Jazz-Award ausgezeichnet



LUDWIG BECK

seit 1861

Highlights 2010

Prinzenkleidung im „Kaufhaus der Sinne“

- + Anlässlich des 200-jährigen Oktoberfest-Jubiläums stellt LUDWIG BECK eine originalgetreue Reproduktion des Hochzeitsgewands von Kronprinz Ludwig von Bayern und Therese von Hildburghausen aus



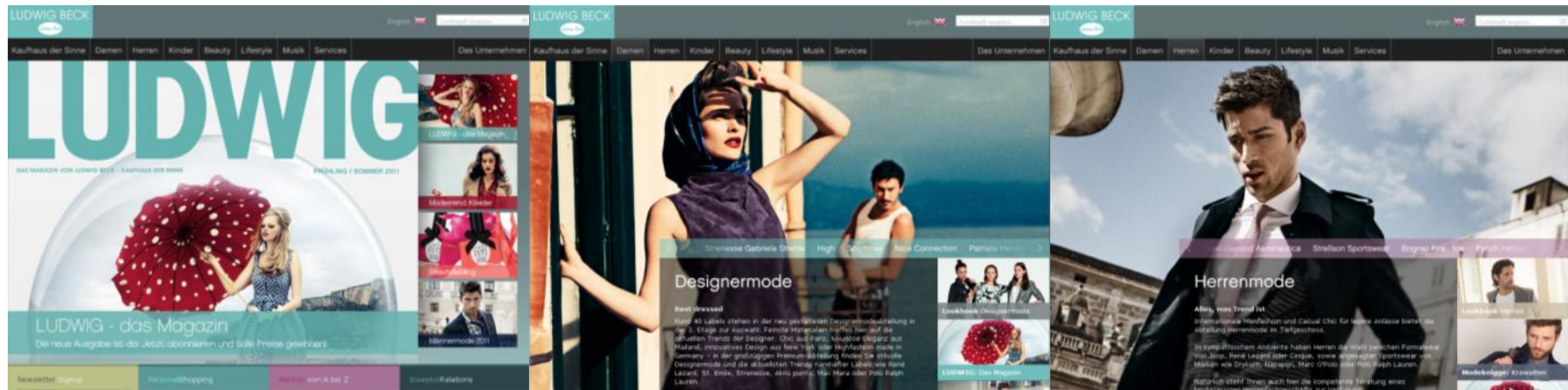
LUDWIG BECK

seit 1861

Highlights 2010

Webseite der Sinne

- + Unternehmenswebseite unter www.ludwigbeck.de erfährt einen kompletten Relaunch



LUDWIG BECK

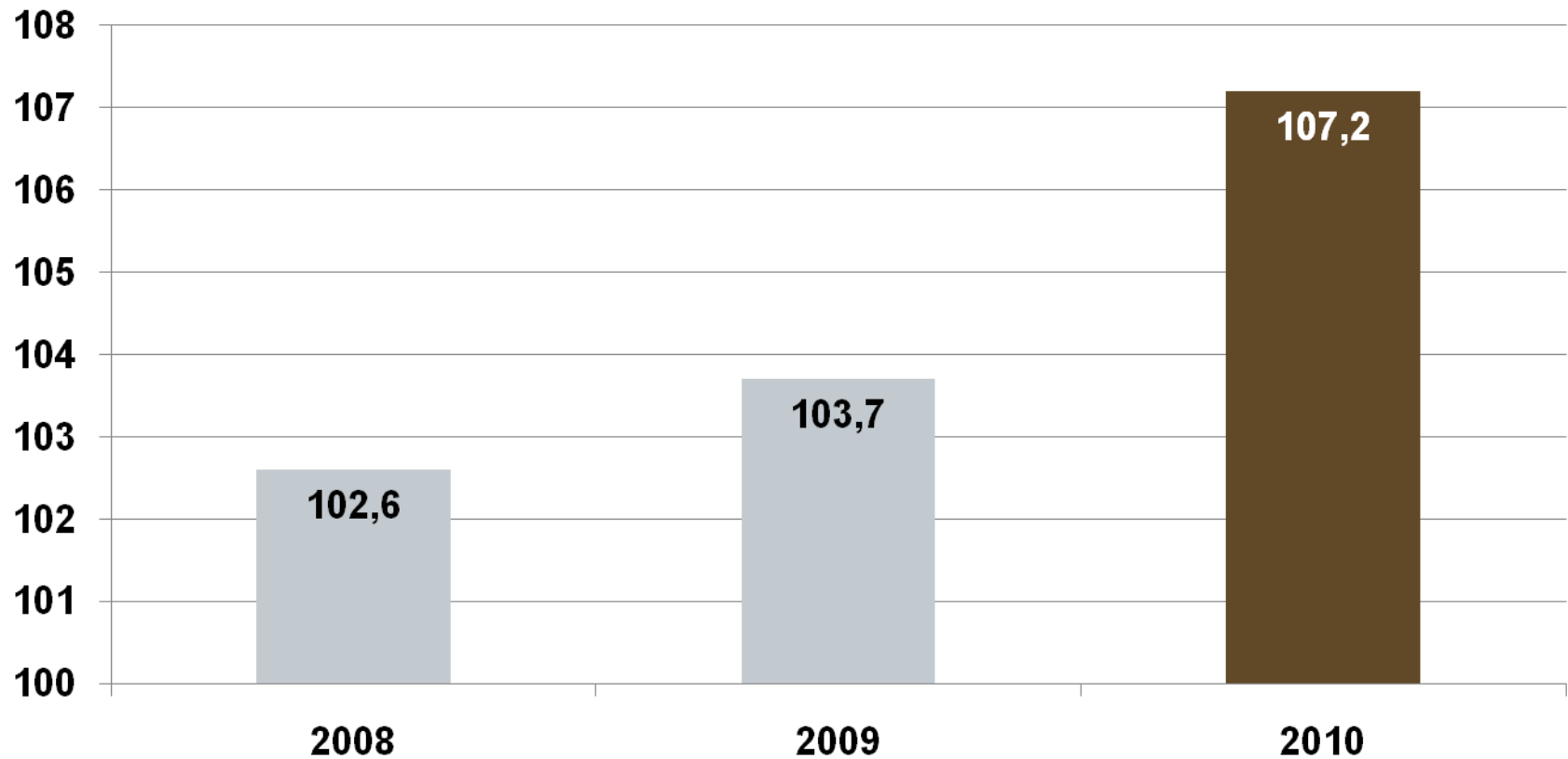
seit 1861

Finanzkennzahlen

- + Bruttoumsatzentwicklung
- + Betriebsergebnis (EBIT)
- + Kostenstruktur
- + Konzernergebnis
- + Gewinnverteilung
- + Konzernbilanz
- + Entwicklung der verzinslichen Verbindlichkeiten

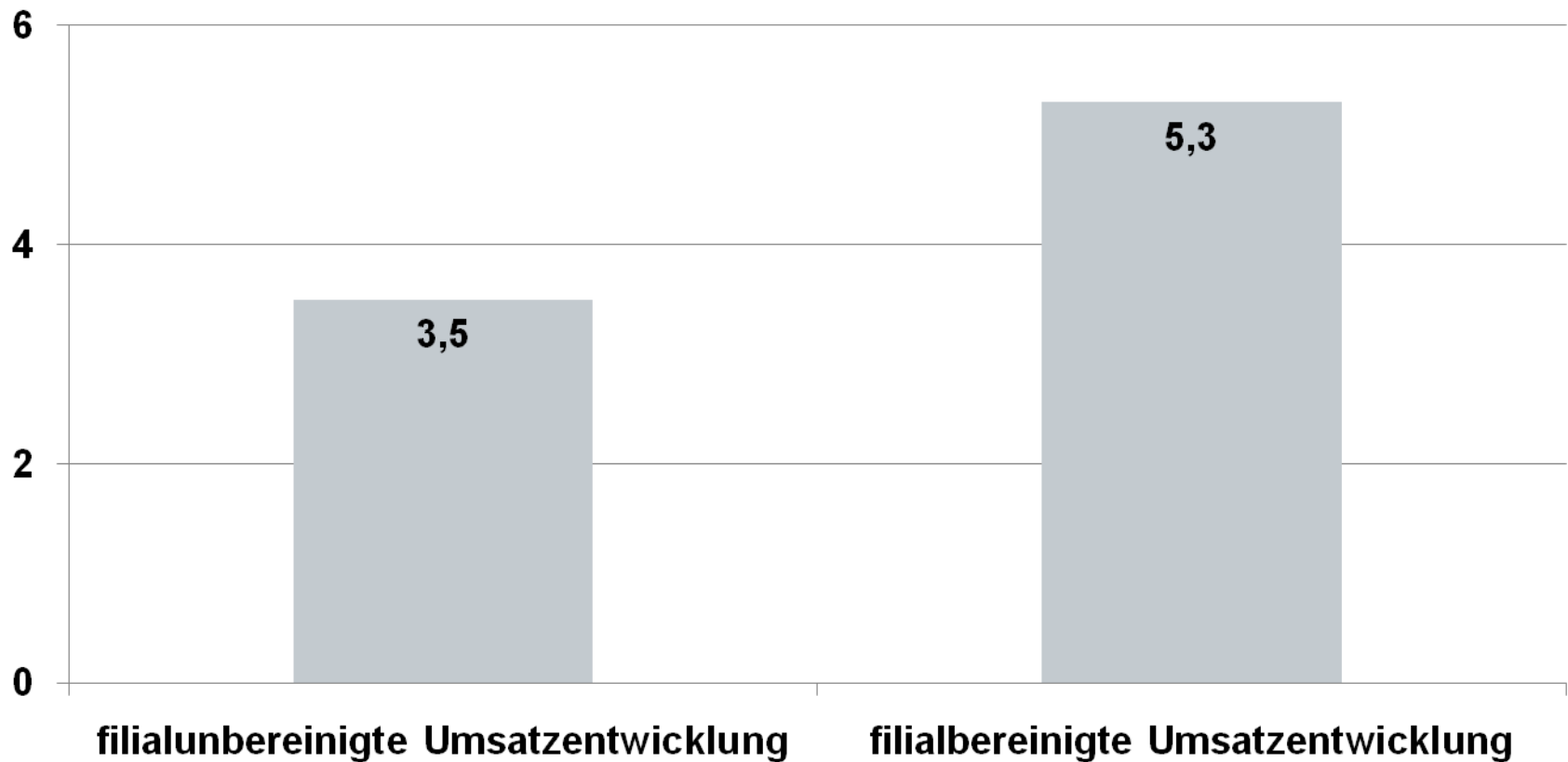
Bruttoumsatzentwicklung

in Mio. € (Bestandsfilialen)



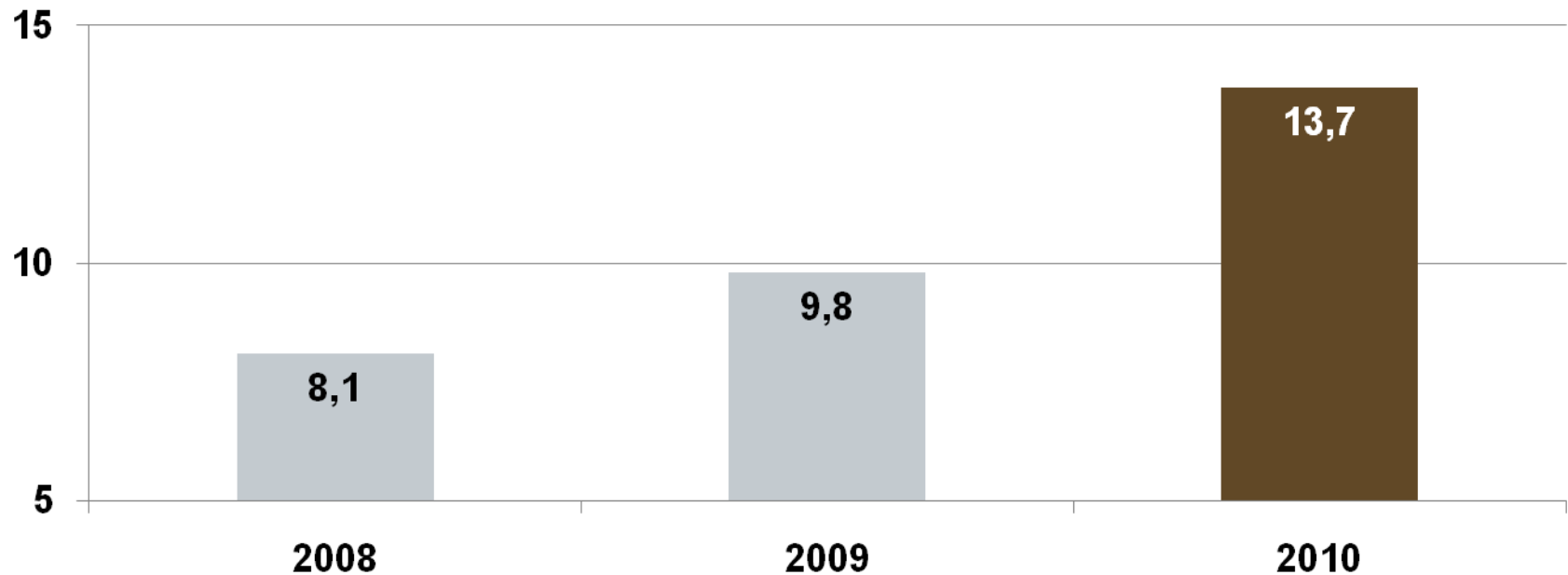
Bruttoumsatzentwicklung

in % (im Vergleich zum Vorjahr)



Betriebsergebnis (EBIT)

in Mio. €



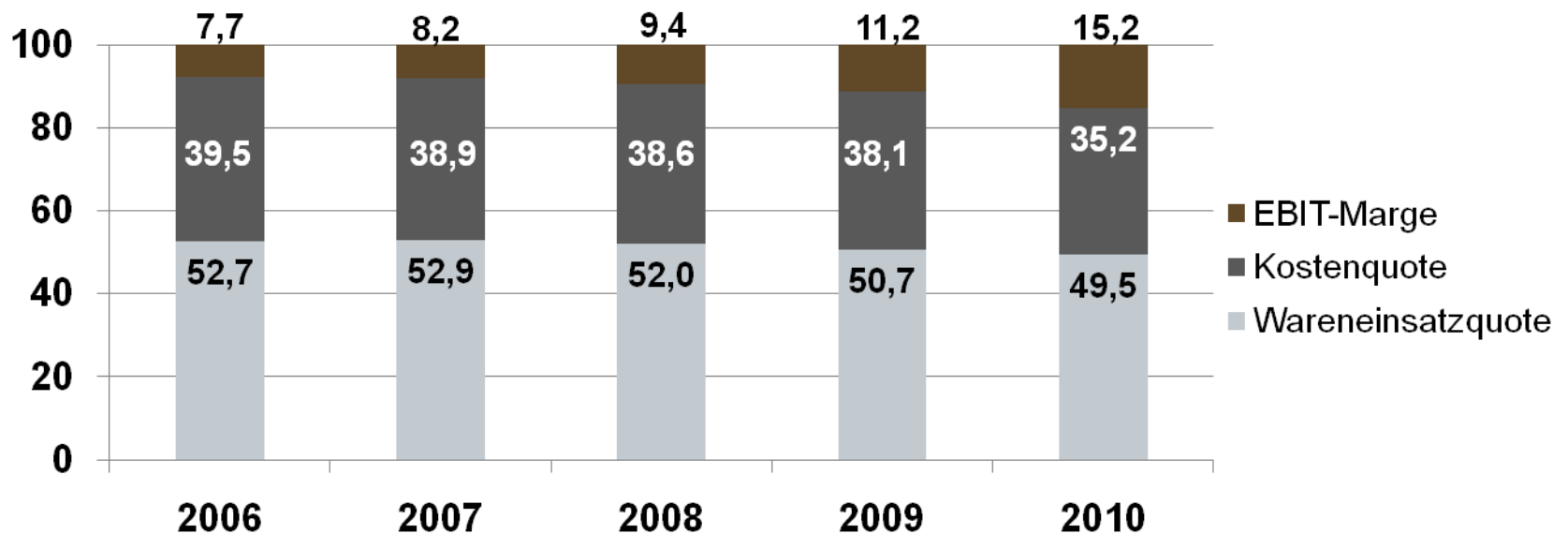
LUDWIG BECK verzeichnet Anstieg des EBIT um **starke 40,5 %!**

LUDWIG BECK

seit 1861

Kostenstruktur

in % des Nettoumsatzes



Die **EBIT-Marge** steigt signifikant um 4,0 %-Punkte!

Konzernergebnis

in Mio. €	2010	2009	Veränderung
EBIT	13,7	9,8	+ 40,5 %
Finanzergebnis	-3,8	-3,4	+ 12,9 %
EBT	9,9	6,4	+ 55,2 %

Das Finanzergebnis ist mit 0,7 Mio. € durch Einmalaufwendungen wegen Optimierung der Finanzstruktur belastet.

LUDWIG BECK steigert **Ergebnis vor Steuern (EBT)** um **55,2 %** und übertrifft damit Rekordergebnis von 2009!

Konzernergebnis

in Mio. €	2010	2009	Veränderung
EBT	9,9	6,4	+ 55,2 %
Steuern davon: Verlustvortragsverfall 2009 1,7 Mio. €	3,5	4,1	- 16,4 %
Konzerngesamtergebnis	6,4	2,2	+ 187,9 %

Konzerngesamtergebnis liegt knapp **190 %** über dem Vorjahresergebnis.

Gewinnverteilung 2010

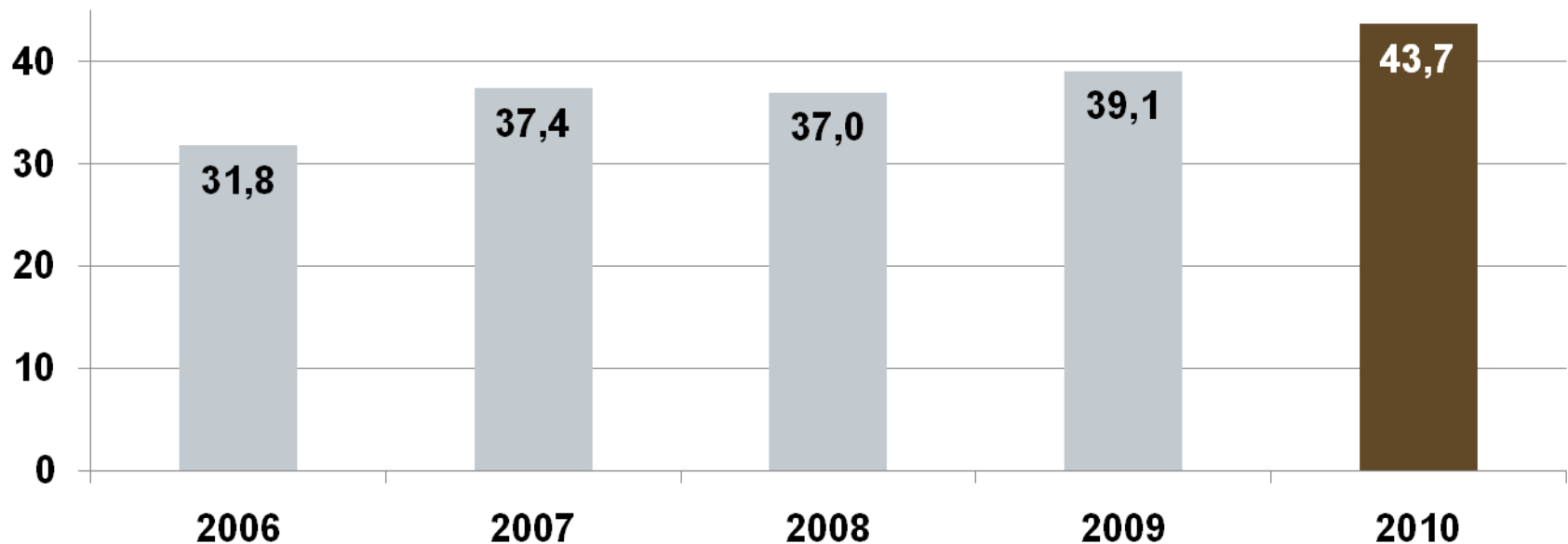
	in T€
Konzerngesamtergebnis	6.439
Zuführung zur Rücklage	3.476
Bilanzgewinn (LUDWIG BECK AG)	2.963
Dividende: 0,35 € je Stückaktie	1.293
Zuführung zur Rücklage	1.670
Dividendenrendite (Basis: Jahresendkurs)	► 1,9 %

Konzernbilanz in Mio. €

Aktiva	31. Dez. 2010	31. Dez. 2009	Passiva	31. Dez. 2010	31. Dez. 2009
Langfristige Vermögenswerte	93,9	95,2	Eigenkapital	47,6	42,8
Kurzfristige Vermögenswerte	14,9	14,1	Abfindungsanspruch Minderheiten	9,3	9,0
			Langfristige Verbindlichkeiten	37,5	45,6
			Kurzfristige Verbindlichkeiten	14,5	12,0
Summe	108,8	109,3	Summe	108,8	109,3

Entwicklung der Eigenkapitalquote

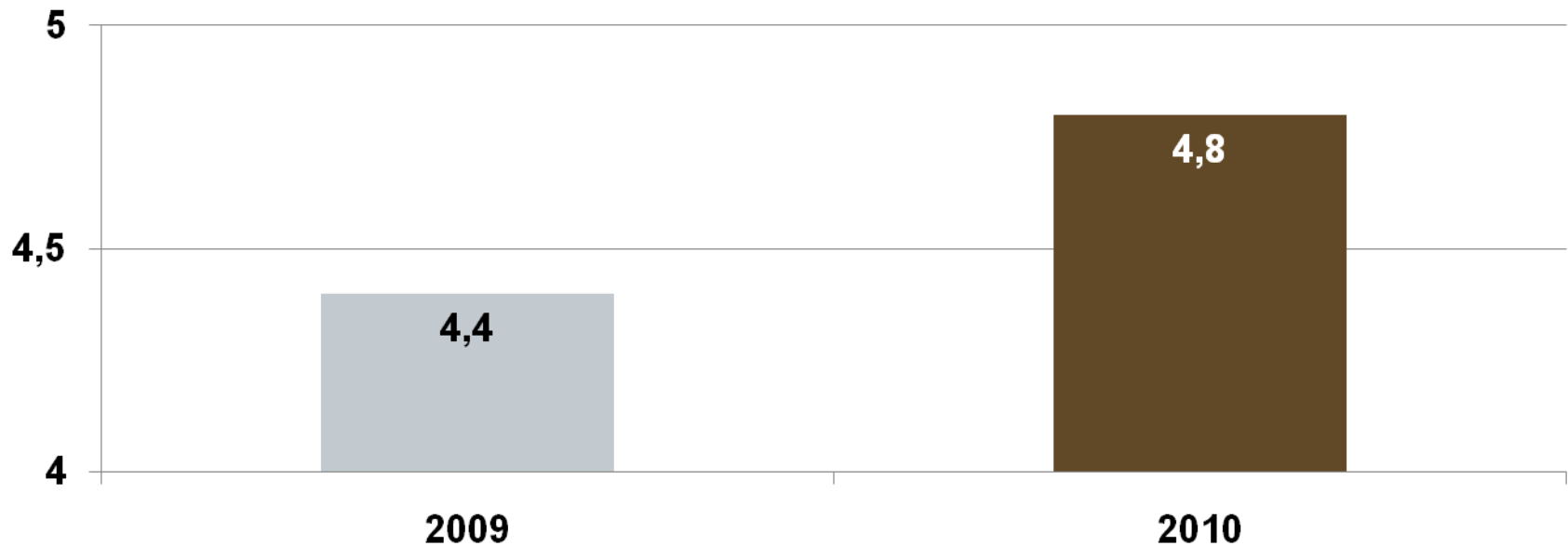
in % von der Bilanzsumme



Die Eigenkapitalquote stieg aufgrund des laufenden Ergebnisses um 4,6 %-Punkte.

Entwicklung der liquiden Mittel

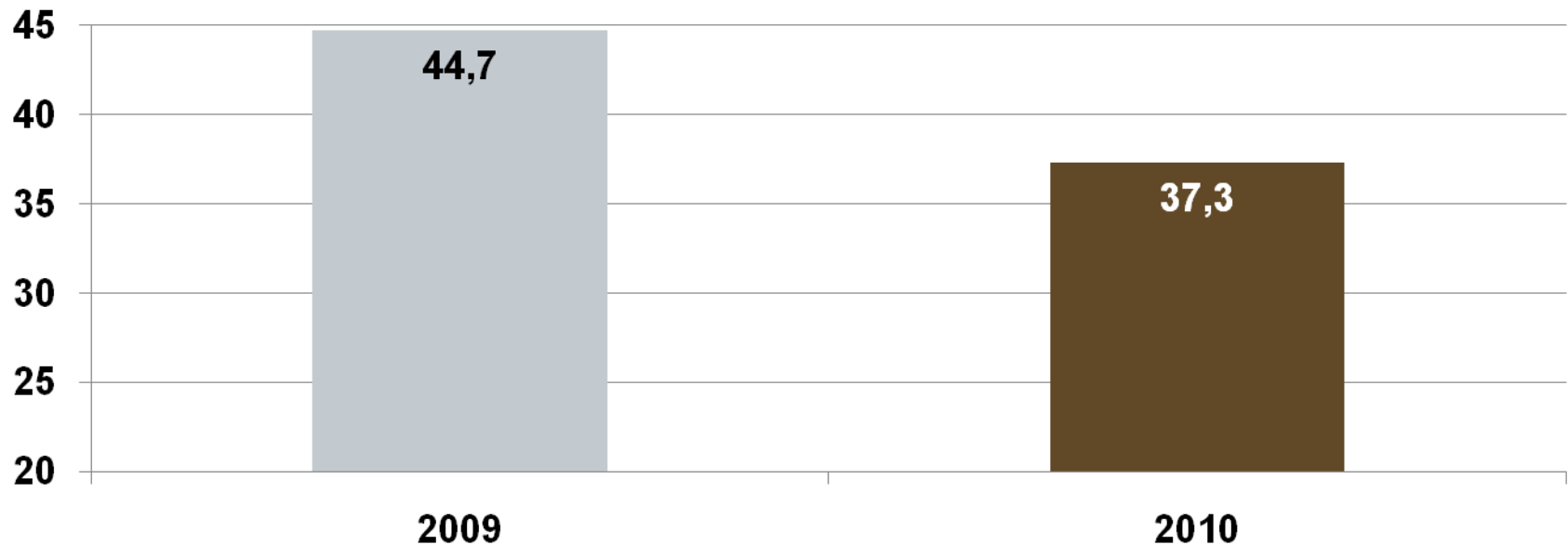
in Mio. €



Die liquiden Mittel konnten abermals um **0,4 Mio. €** gesteigert werden.

Entwicklung der verzinslichen Verbindlichkeiten

in Mio. €



Die verzinslichen Verbindlichkeiten wurden um 7,4 Mio. € erneut deutlich zurück geführt.

LUDWIG BECK Aktie

- + Aktienstammdaten
- + Aktienkursentwicklung
- + Aktionärsstruktur
- + Dividendenentwicklung

Aktienstammdaten

ISIN	DE0005199905
WKN	519990
Börsenkürzel	ECK
Branche	Einzelhandel
Zulassungssegment	Prime Standard
Anzahl der Aktien	3.695.000
Marktkapitalisierung (31. Dez. 2010)	67,4 Mio. €
Handelsplätze	Frankfurt/M., Stuttgart, München, Düsseldorf, Berlin/Bremen, Hamburg, XETRA
Jahresendkurs	18,24 €
Höchstkurs (28. Dez. 2010)	19,15 €
Tiefstkurs (14. Jan. 2010)	11,80 €
Aktueller Kurs (11. Mrz. 2011)	19,10 €
Designated Sponsor	VISCARDI AG

Aktienkursentwicklung 2010

Performance der LUDWIG BECK Aktie besser als DAX und Branche (Prime Retail)

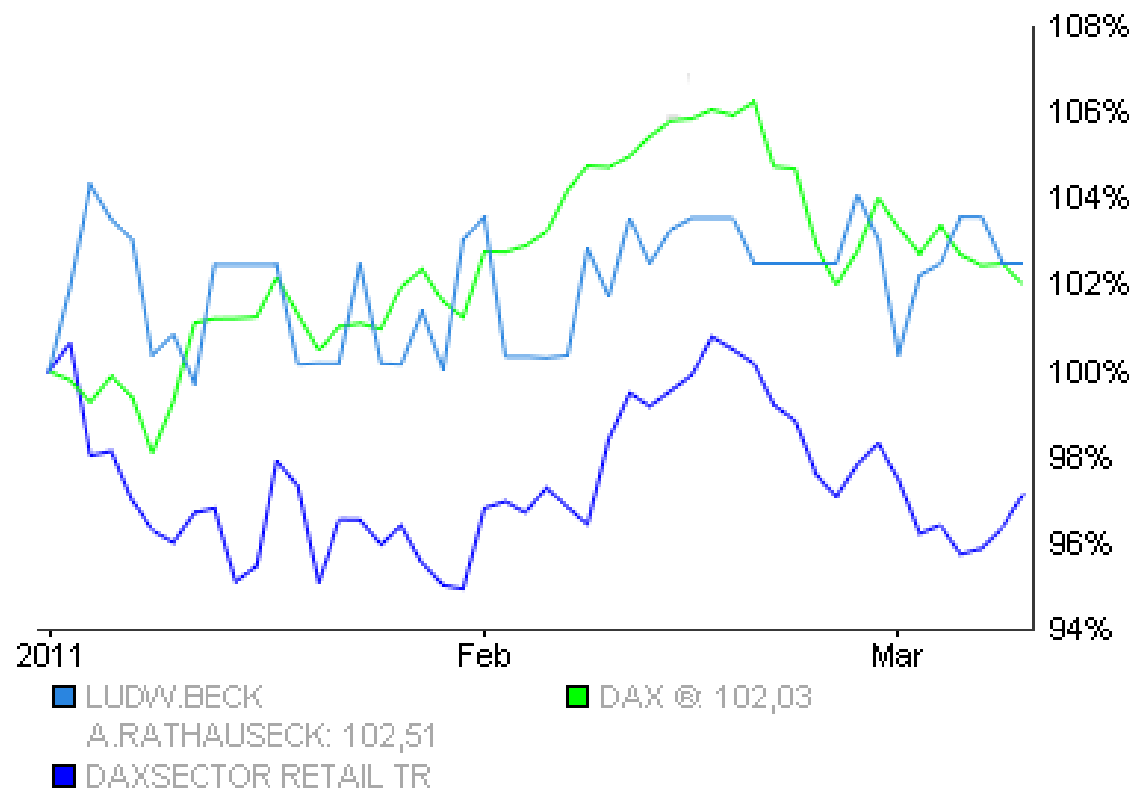


LUDWIG BECK

seit 1861

Aktienkursentwicklung 2011

Start ins Jahr 2011 verläuft ebenfalls positiv

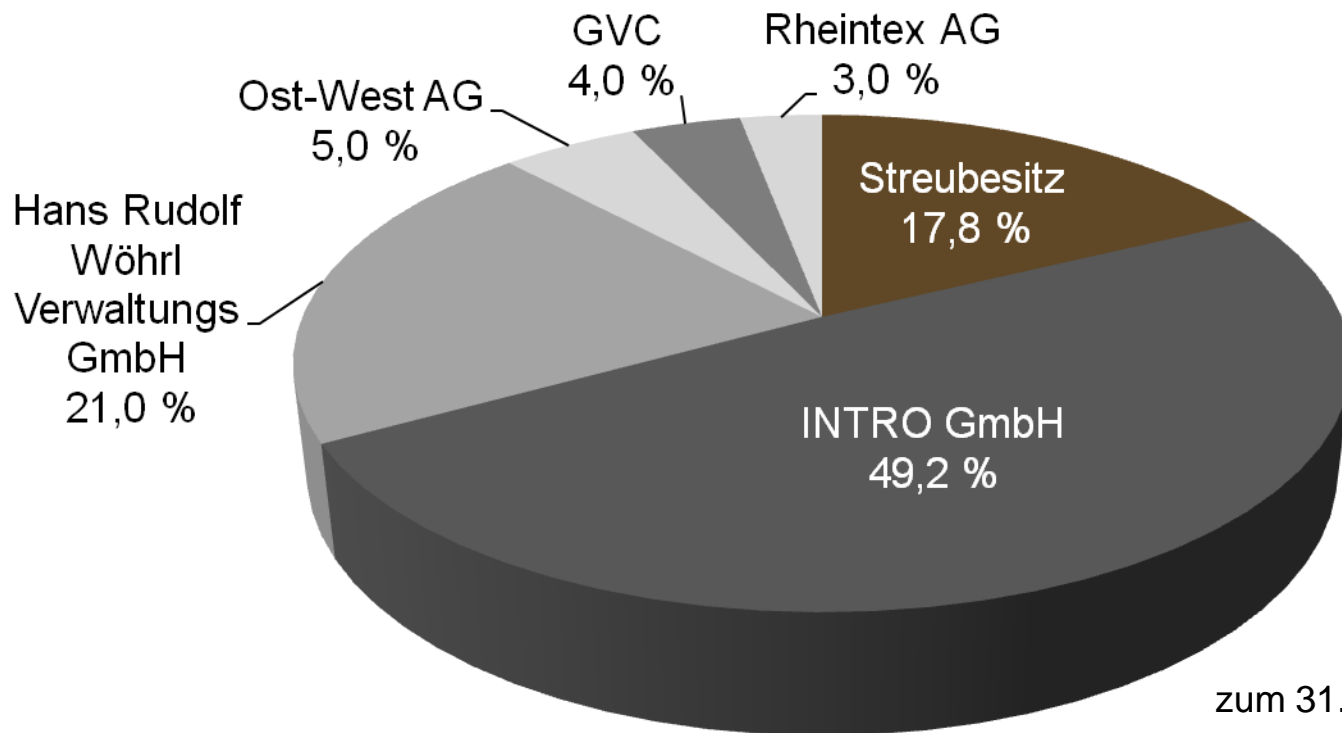


LUDWIG BECK

seit 1861

Aktionärsstruktur

Die LUDWIG BECK AG hat derzeit ca. 2.200 Aktionäre



Aktionärsstruktur

Wesentliche Veränderungen 2010

- + Die INTRO-Verwaltungs GmbH unterschreitet am 23. Dezember 2010 die 50 %-Schwelle und verfügt nun über 49,19 % der Anteile an der LUDWIG BECK AG
- + Gleichzeitig meldet die Hans Rudolf Wöhrl Verwaltungs GmbH die Meldeschwelle von 20 % überschritten zu haben und nun insgesamt 775.000 Anteile an der LUDWIG BECK AG zu halten (entspricht einem Anteil von 20,97 %)
- + 17,8 % befinden sich im Streubesitz

Dividendenentwicklung

LUDWIG BECK ist verlässlicher Dividententitel

Dividendenausschüttung	2010	2009	2008
Dividende je Aktie in €	0,35	0,35	0,30
Dividendenrendite in %	1,9	2,8	3,3
Ausschüttungssumme in Mio.	1,3	1,3	1,1

Auf Basis der Ergebnisentwicklung sowie einer gewünschten **Stärkung des Eigenkapitals** bleibt Dividende auf Vorjahresniveau.

Ausblick 2011

+ Ausblick

Ausblick

Aufschwung geht in gedämpftem Tempo weiter

- + Industriestaaten weiterhin von Rückschlagsrisiko durch anhaltende Probleme im Finanzsektor negativ beeinflusst
- + Schwellenländer bleiben Wachstumsmotor
- + Perspektiven für deutsche Wirtschaft anhaltend positiv
- + Konsumklima weiter im Aufwind
- + Optimierung des Filialkonzepts ist mit der Schließung der Filiale in Augsburg abgeschlossen
- + LUDWIG BECK feiert sein 150-jähriges Jubiläum

LUDWIG BECK verfügt über **stabiles Fundament** und vertraut auf **eigene Firmenkonzunktur**.

Ausblick 2011

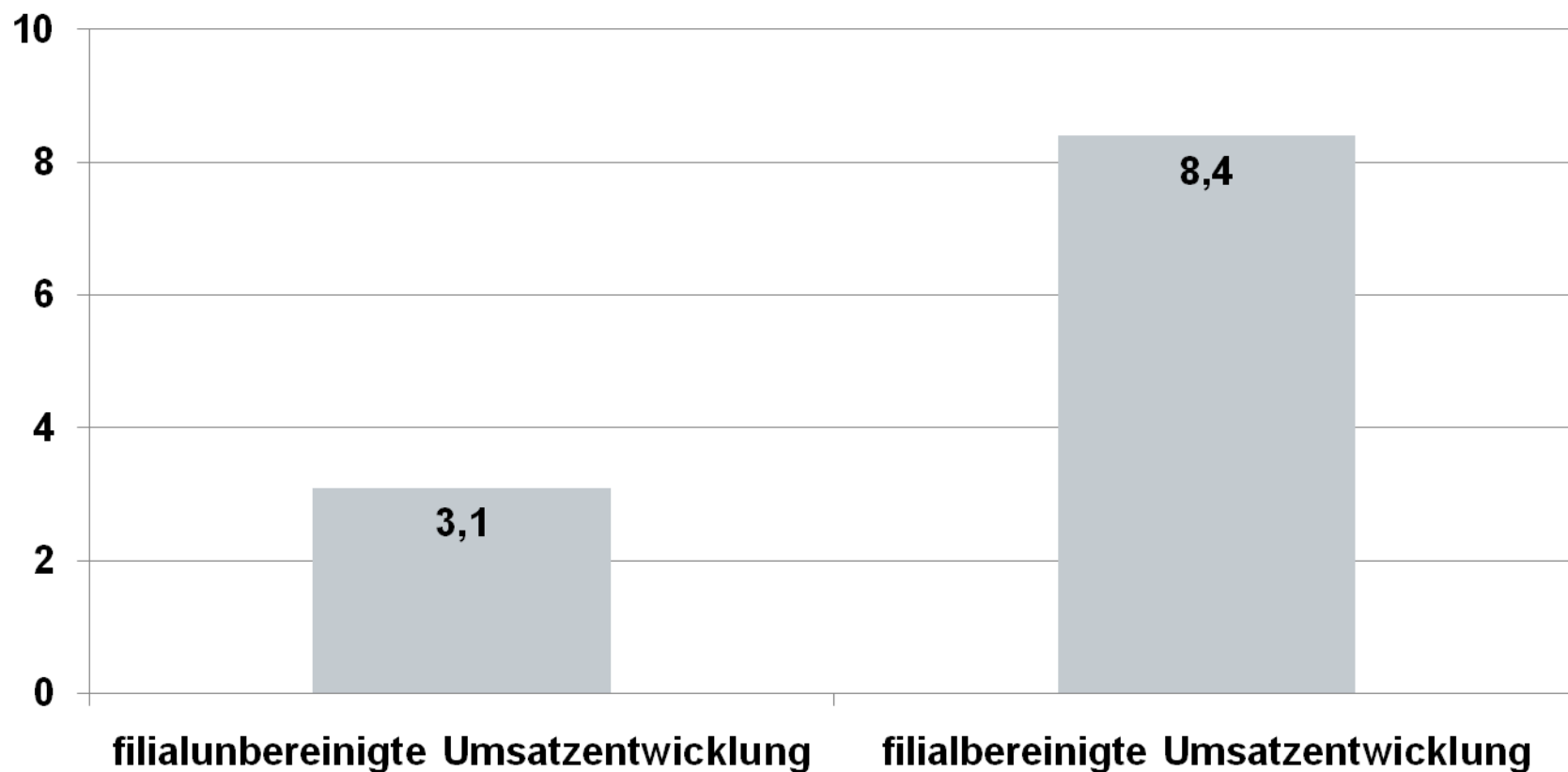
Die Formel für einen Stammplatz im oberen Segment

- + Einzigartiges Konzept
- + Einer der besten Standorte in Europa
- + Mitarbeiter, die den Unterschied machen
- + Zusätzliches Umsatz- und Ertragspotenzial durch Trading Up und fortlaufende Kostenoptimierung



Jubiläumsjahr startet hervorragend

Umsatzentwicklung per 28. Februar 2011 in % zum Vorjahr



Ausblick 2011

Unsere Ziele

- + Position von LUDWIG BECK im gehobenen Segment soll verstärkt und ausgebaut werden
- + Trading Up wird weiter auf allen sieben Etagen umgesetzt
- + Fortlaufende Optimierung des Kostenmanagements
- + Filialbereinigtes Umsatzwachstum zwischen 3 % und 4 % angestrebt
- + EBT zwischen 9 Mio. € und 11 Mio. € erwartet

Wir wollen unser 150-jähriges Jubiläum
mit einem weiteren
Rekordergebnis feiern!



LUDWIG BECK

seit 1861

Herzlichen Dank
für Ihre Aufmerksamkeit!

Ihr LUDWIG BECK Vorstand

LUDWIG BECK

seit 1861