

HAVSFRUN

INVESTMENT AB

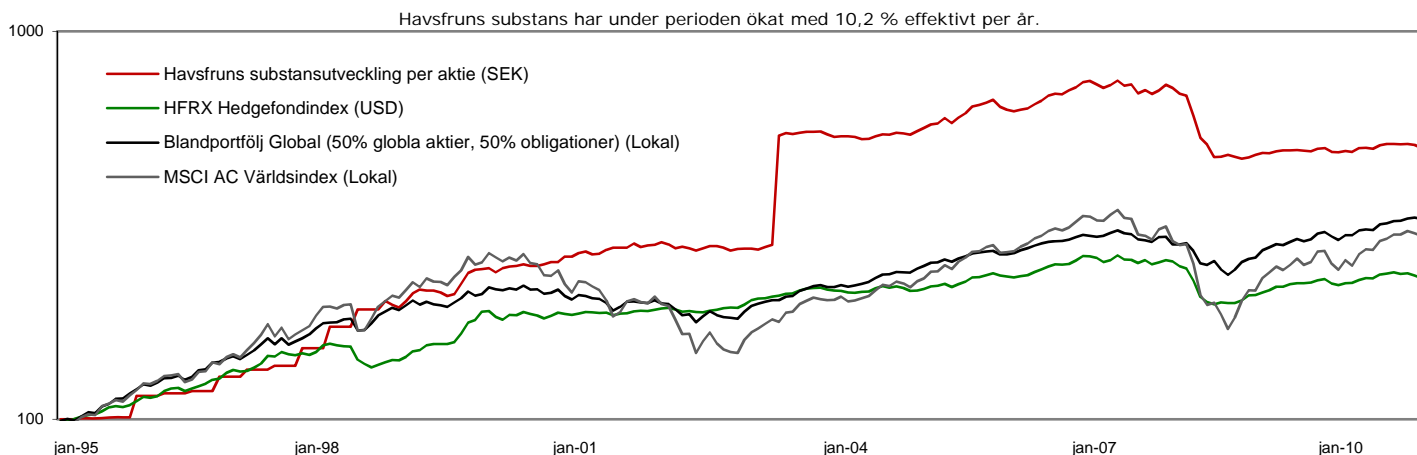
Pressmeddelande 8 juli 2011 | för offentliggörande kl 12.00

Substansvärderapport per 30 juni 2011

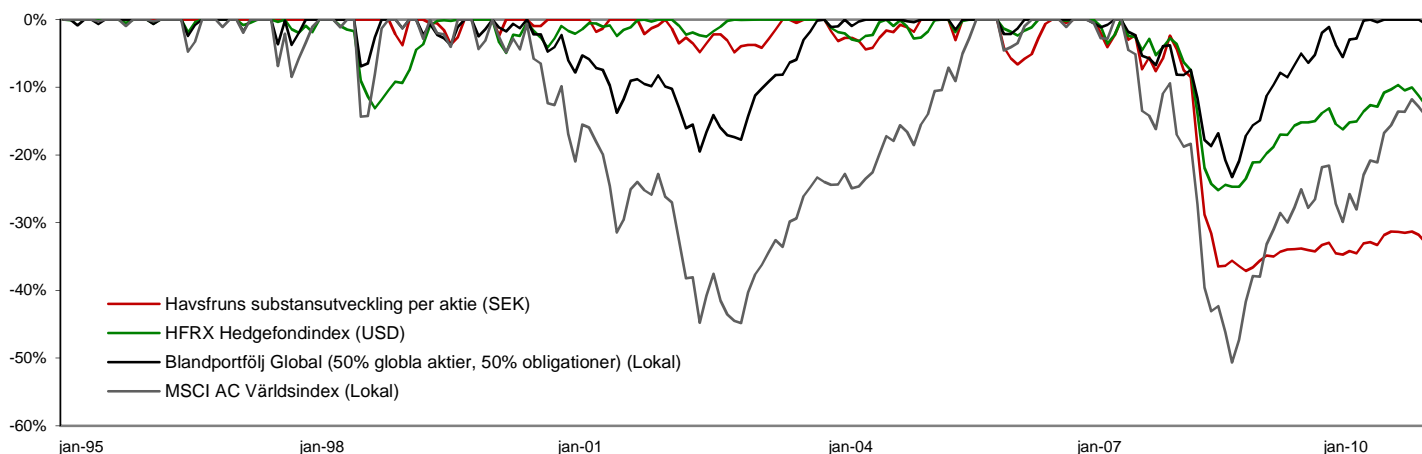
Det totala substansvärdet minskade med 1,7 % under juni

Beräknat substansvärde per aktie 30 juni: 27,80 kr

- Avkastning från 1 januari 1995 (logaritmisk skala) -



- Sammanhängande värdefall efter 1 januari 1995 räknat från närmast föregående högsta nivå -



Avkastning från 1 januari 1995	Havsfruns substansutveckling och indexjämförelser				
	Havsfruns substansutveckling per aktie (SEK)	HFRX Hedgefondindex (USD)	Blandportfölj Global, 50% aktier/50% obl. (Lokal)	MSCI AC Världsindex (Lokal)	
Avkastning juni 2011	-1,7%	-1,6%	-0,7%	-1,6%	
Avkastning 3 månader	-2,1%	-2,5%	1,2%	-0,7%	
Avkastning kalenderåret 2011	-1,6%	-2,1%	3,2%	3,0%	
Effektiv årsavkastning 1 år	2,7%	4,2%	13,3%	22,3%	
Effektiv årsavkastning 3 år	-11,2%	-3,3%	5,2%	1,1%	
Effektiv årsavkastning 5 år	-4,5%	-0,2%	4,3%	1,9%	
Effektiv årsavkastning 10 år	6,5%	2,0%	4,8%	3,0%	
Effektiv årsavkastning fr. 1995	10,2%	5,2%	7,5%	6,8%	
Ackumulerad avkastning fr. 1995	400,1%	130,8%	228,3%	196,6%	
Substans- & börsvärden	30-jun	31-maj	31 dec 10	All time high	Investeringsportfölj, substansvärde & börsvärde den 30 juni 2011, mkr
Substansvärde (eget kapital), mkr	336,0	342,0	359,6	646,9	
Börsvärde, mkr	192,5	205,8	208,2	498,6	
Substansrabatt, mkr	-143,5	-136,2	-151,4	-255,4	
Substansvärde/aktie	27,80	28,20	29,70	50,10	
Aktiekurs	15,90	17,00	17,20	39,20	
Substansrabatt/aktie, kr	-11,90	-11,20	-12,50	-19,80	
Substansrabatt/aktie, %	-42,8%	-39,7%	-42,1%	-56,0%	

Den 30 juni beräknas investeringsportföljens värde till 282,5 MSEK, varav 6,1 MSEK avser en övrig fordran med marknadsrisk. Av investeringsportföljen är 32,3 MSEK av fondbolagen bekräftade värden, 204,8 MSEK är av fondbolagen beräknade värden och 45,4 MSEK är av bolaget uppskattade värden. Beräkningarna är för jämförelsens skull i tillämpliga fall justerade för återinvesterad utdelning. Placeringar i utländsk valuta skyddas i normalfallet genom valutaterminer, vilket medför att substansutvecklingen inte påverkas i någon väsentlig omfattning av valutakursförändringar. HFRX Hedgefondindex startade i april 2003 - historiken från 1995 är hämtad från HFRI Fond i fondindex. Pressmeddelandet innehåller information som Havsfrun Investment AB skall offentliggöra enligt lagen om värdepappersmarknaden och/eller lagen om handel med finansiella instrument.

Havsfrun Multistrategiportfölj

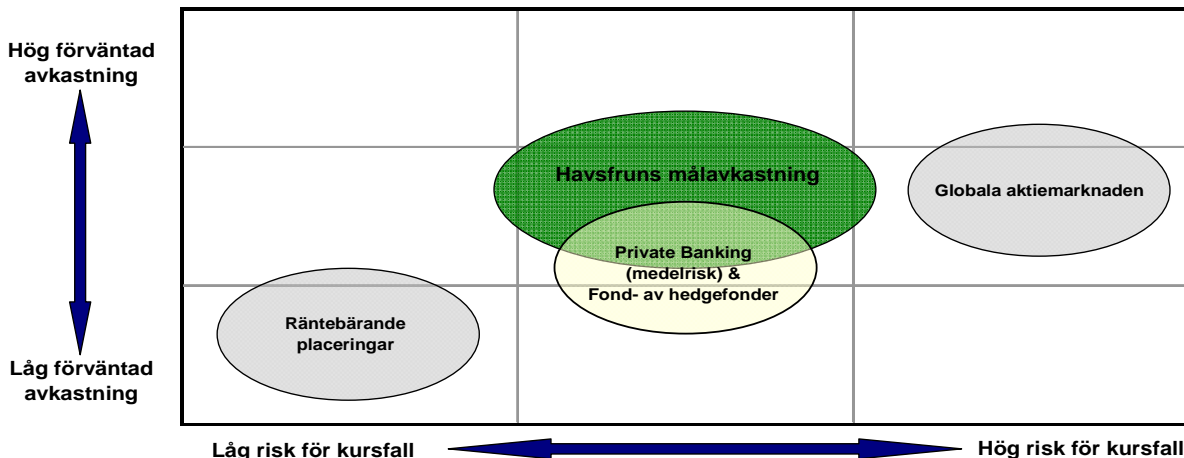
Aktiv totalförvaltning - ett medelriskalternativ

Havsfrun Investment AB (publ) har 1 574 aktieägare och 336,0 miljoner kronor i eget kapital per den 30 juni 2011. Aktien noterades på Stockholmsbörsen 1994 och bolaget har alljämt samma huvudägare. Från och med januari 2005 förvaltar Havsfrun en globalt diversifierad multistrategiportfölj. Havsfrun eftersträvar kontinuerligt att vara ett konkurrenskraftigt placeringsalternativ för investerare som söker en finansiell helhetslösning – totalförvaltning – av sitt kapital.

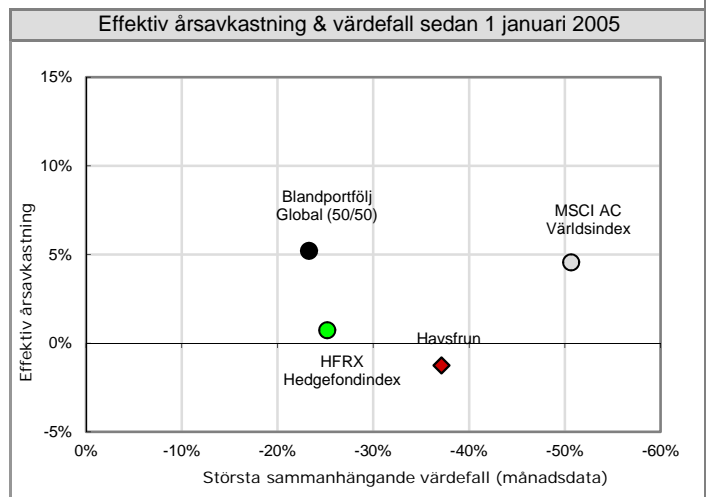
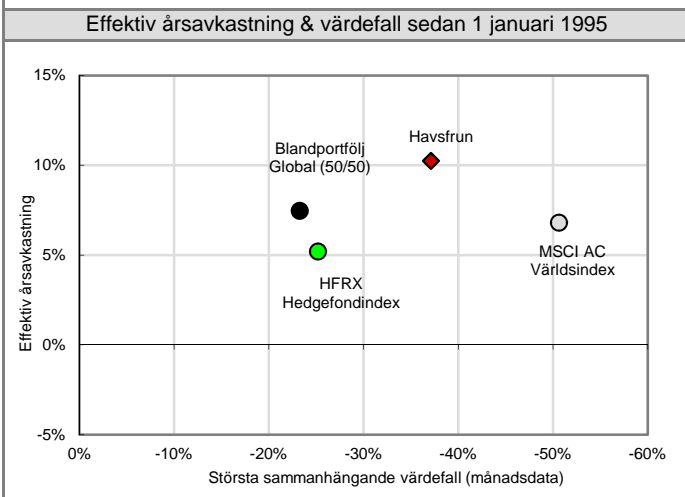
Mål & primära jämförelser

Havsfruns mål är att över tiden uppnå en relativt stabil substansutveckling, likvärdig eller högre än den genomsnittliga avkastningen på den globala aktiemarknaden men med mindre värdesvängningar. Havsfrun är ett alternativ till främst fond-av-hedgefonder och förmögenhetsförvaltning inom *private banking* (medelrisk).

Målpositionering - principskiss

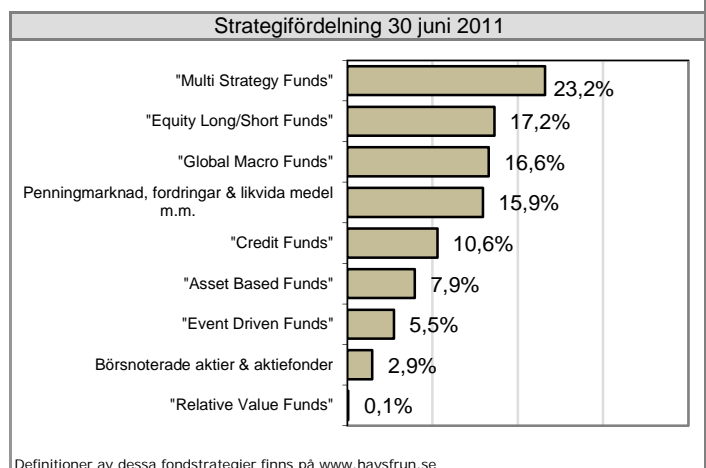
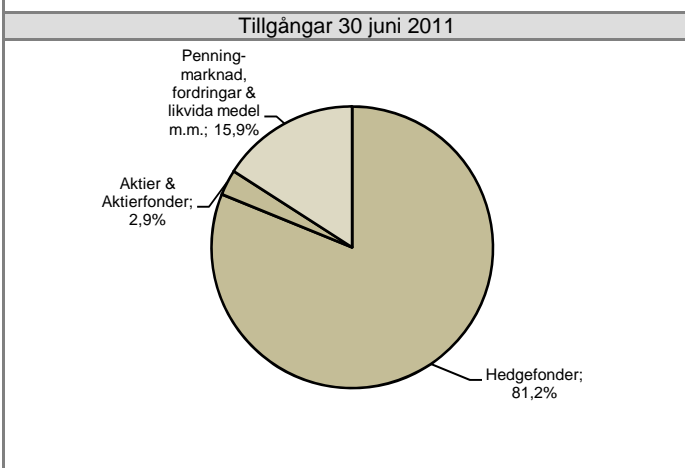


Målpositionering - faktiskt utfall



Strategi och investeringsportfölj

Havsfrun förvaltar en globalt diversifierad portfölj med hedgefonder, aktiefonder och andra finansiella instrument med tyngdpunkten på stora och välrenommerade internationella fonder. Investeringsportföljen består för närvarande av ett 20-tal fonder. Proportionerna mellan olika förvaltare och tillgångsslag i portföljen justeras efter vår fondutvärdering och vår interna strategiska modell. Placeringar i utländsk valuta skyddas i normalfallet genom valutaterminer, vilket medför att substansutvecklingen inte påverkas i någon väsentlig omfattning av valutakursförändringar.

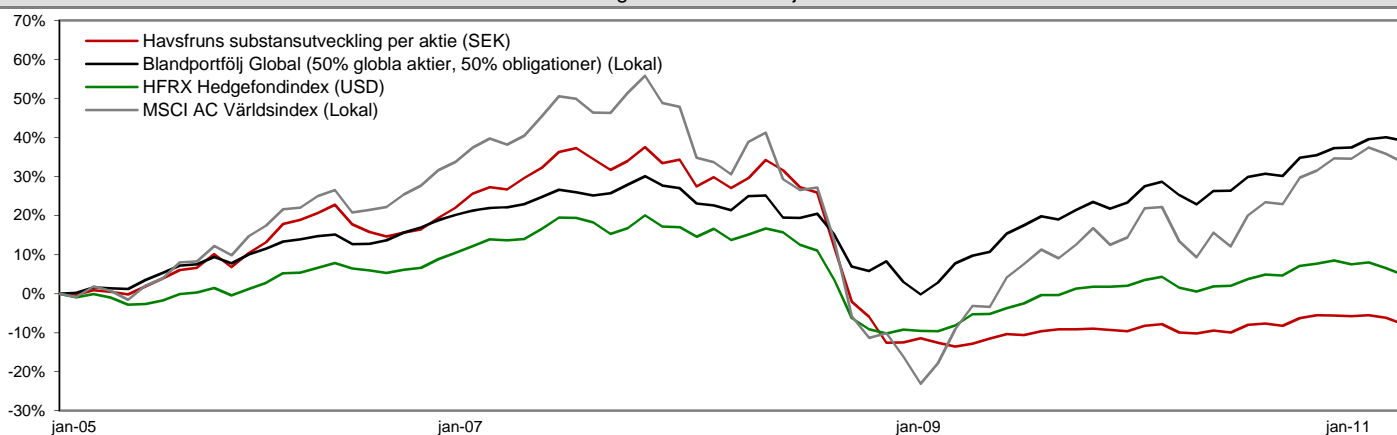


Substansutveckling & indexjämförelser

Månadsavkastning räknat på substans per aktie från 1 januari 1995

	Jan	Feb	Mar	Apr	Maj	Jun	Jul	Aug	Sep	Okt	Nov	Dec	Havsfruns substans	HFRX Hedgefondindex	Blandportfölj Global (50/50)	MSCI AC Världsindex
1995	-	-	-	0,5%	-	-	-	0,5%	-	-	-	13,7%	14,9%	11,1%	19,4%	18,7%
1996	-	-	-	1,4%	-	-	-	1,4%	-	-	-	9,0%	12,0%	14,4%	17,6%	16,7%
1997	-	-	-	4,1%	-	-	-	2,4%	-	-	-	11,0%	18,2%	16,2%	15,2%	22,4%
1998	-	-	-	13,5%	-	-	-	10,8%	-	-	-	5,1%	32,1%	-5,1%	16,9%	18,9%
1999	-2,2%	-1,7%	4,0%	4,8%	2,1%	-0,5%	0,0%	-1,1%	-2,1%	1,1%	6,5%	6,6%	18,2%	26,5%	12,8%	29,9%
2000	1,9%	0,5%	0,5%	-2,4%	2,4%	0,9%	0,5%	0,9%	-0,9%	0,0%	0,9%	1,4%	6,7%	4,1%	-0,7%	-10,5%
2001	0,0%	3,2%	0,0%	2,2%	0,9%	-1,8%	0,5%	2,3%	1,3%	0,0%	0,0%	2,6%	11,7%	2,8%	-4,9%	-13,0%
2002	-2,1%	0,9%	0,4%	1,5%	-1,3%	-2,2%	0,9%	-0,9%	-1,4%	1,4%	1,4%	0,0%	-1,6%	1,0%	-7,8%	-23,1%
2003	-0,9%	-1,8%	0,9%	0,2%	0,0%	-0,5%	1,4%	1,4%	91,2%	1,4%	-0,5%	0,7%	95,9%	12,0%	15,4%	26,4%
2004	0,5%	0,0%	0,2%	-1,7%	-1,5%	0,5%	0,0%	-0,5%	-1,3%	0,3%	1,5%	1,1%	-0,9%	2,7%	10,2%	12,1%
2005	-0,3%	1,1%	-0,4%	-0,7%	2,1%	2,0%	2,1%	0,5%	3,3%	-3,0%	3,3%	2,6%	13,2%	2,7%	11,5%	17,5%
2006	4,1%	0,9%	1,5%	1,7%	-4,1%	-1,7%	-1,0%	0,9%	0,7%	2,5%	2,2%	3,0%	11,0%	9,3%	8,8%	17,0%
2007	1,3%	-0,5%	2,4%	2,0%	3,1%	-0,3%	-1,1%	-2,1%	1,8%	2,6%	-3,0%	0,7%	6,9%	4,2%	5,5%	7,7%
2008	-5,2%	1,9%	-2,2%	2,0%	3,6%	-2,0%	-3,3%	-1,1%	-11,3%	-12,3%	-3,9%	-7,1%	-35,0%	-23,3%	-14,8%	-39,2%
2009	0,1%	1,2%	-1,3%	-1,1%	0,8%	1,5%	1,2%	-0,2%	1,1%	0,5%	0,0%	0,2%	4,1%	13,4%	14,1%	29,9%
2010	-0,4%	-0,3%	1,5%	0,5%	-2,3%	-0,3%	0,8%	-0,5%	2,2%	0,3%	-0,6%	2,1%	3,0%	5,2%	9,1%	11,1%
2011	0,8%	0,0%	-0,2%	0,3%	-0,7%	-1,7%							-1,6%	-2,1%	3,2%	3,0%

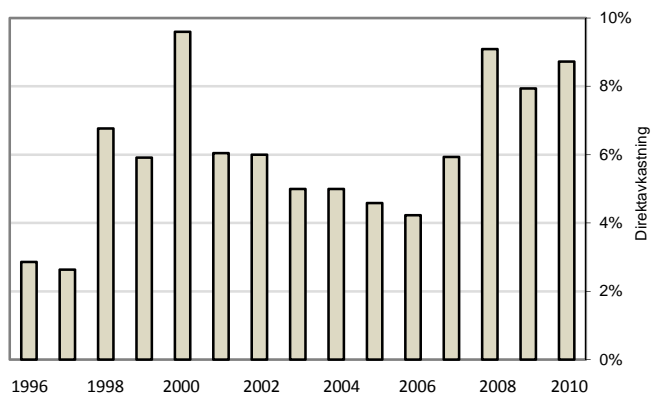
Avkastning & statistik från 1 januari 2005



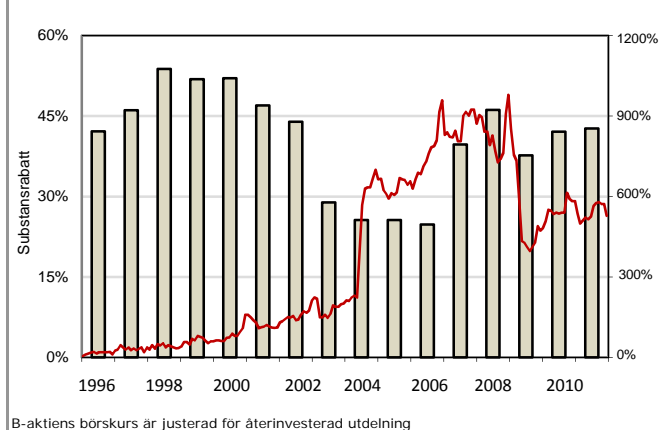
Avkastning från 1 januari 2005	Havsfruns substansvärde per aktie (SEK)	HFRX Hedgefondindex (USD)	Blandportfölj Global (50/50)	MSCI AC Världsindex (Lokal)
Effektiv årsavkastning	-1,2%	0,7%	5,2%	4,6%
Annualiserad standardavvikelse	9,8%	6,9%	7,1%	15,6%
Sharpe kvot (2,5% riskfri ränta)	neg	neg	0,4	0,1
Andel positiva månader	7 / 12	7 / 12	4 / 12	7 / 12
Bästa månad	4,1%	3,2%	4,7%	10,6%
Sämsta månad	-12,3%	-9,4%	-7,0%	-16,9%
Största sammanhängande värdefall	-37,1%	-25,2%	-23,3%	-50,6%
Längsta period till nytt högsta substansvärde	45 mån	45 mån	36 mån	45 mån
Högsta substansvärde (High Water Mark), månad	okt-07	okt-07	maj-11	okt-07

Havsfruns B-aktie

Direktavkastning



Substansrabatt och kursutveckling



Bank & mäklare: Östgöta Enskilda Bank (Danske Bank) (Stockholm), Svenska Handelsbanken (Stockholm), Merrill Lynch (London), Morgan Stanley (London) och SEB Futures (London). **Juridisk rådgivare:** Mannheimer Swartling Advokatbyrå AB (Stockholm). **Revisor:** BDO Stockholm AB (Stockholm).