



Gand, le 16 juin 2016 – 15 h 30 – Communiqué de presse / information réglementée

ABO-Group s'étend aux Pays-Bas

ABO-Group développe ses activités géotechniques via l'absorption de Geomet, une entreprise néerlandaise spécialisée dans les conseils et les sondages géotechniques. Cette reprise confirme le statut de la géotechnique en tant qu'activité principale d'ABO-Group en Europe.

ABO-Group a fait ses premiers pas sur le marché géotechnique néerlandais en 2008 suite à la reprise de Goorbergh Geotechniek. Le groupe fait aujourd'hui un nouveau bond en avant en absorbant Geomet, un bureau spécialisé dans la fourniture de conseils et le travail de terrain dans le domaine de la géotechnique, occupant 20 collaborateurs et établi à Alphen-sur-le-Rhin. En unissant ses forces, ABO-Group s'attend à mieux pouvoir mettre les opportunités du marché à profit aux Pays-Bas et au-delà. Les excellentes références et l'expertise géotechnique de Geomet contribueront à élargir l'offre d'activités d'ABO-Group.

ABO-Group opte délibérément pour le marché néerlandais. Après quelques années de crise, on observe depuis 2015 des signes notables de reprise. Les attentes pour les prochaines années sont également positives. Frank De Palmenaer, CEO d'ABO-Group : « *Après plusieurs années de conjoncture difficile, la relance est aujourd'hui enfin perceptible, ce qui fait que le moment est idéal pour consolider notre position aux Pays-Bas. Nous élargissons via cette reprise notre présence aux Pays-Bas avec un service géotechnique de pointe. Cette expertise combinée nous permet aujourd'hui, outre le travail de terrain, de fournir également des conseils géotechniques dans les dossiers les plus complexes, comme c'est déjà le cas depuis longtemps dans les deux autres pays où nous sommes établis, la Belgique et la France.* »

La géotechnique, qui représente environ 50 % du chiffre d'affaires consolidé du groupe, est depuis de nombreuses années déjà l'activité principale d'ABO-Group. En France, le groupe est actif dans le domaine de la géotechnique avec environ 100 collaborateurs, répartis sur les bureaux de Toulon, Marseille, Nice, Montpellier, Lyon, Paris, Nancy et Lille. En Belgique, les activités géotechniques sont exécutées sous le nom Geosonda via des bureaux à Gand, Aartselaar, Bruxelles, Hasselt et Namèche.

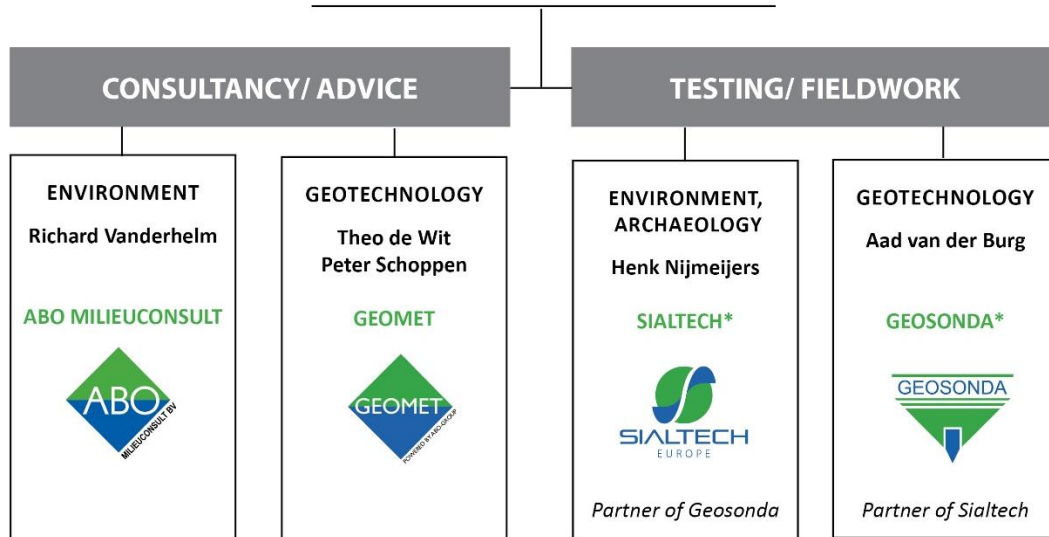
Sur le plan financier, Geomet a réalisé sur l'exercice 2015 un chiffre d'affaires consolidé de 2,6 millions d'euros et un flux de trésorerie d'exploitation (EBITDA) de 380 000 euros. Le montant de la reprise s'élève à 1,4 million d'euros, incluant la reprise de 1 million d'euros de dettes financières bancaires. La reprise comprend, outre les entités opérationnelles, également le bâtiment d'exploitation. La transaction est sous réserve de règlement, prévu début juillet. On ne s'attend pas à un impact significatif sur les résultats du premier semestre.

ABO-Group scinde ses activités géotechniques, d'une part, en *Consultancy & Engineering* (= conseils) et, d'autre part, en *Testing & Monitoring* (= travail de terrain). Le volet conseils sera assuré par Geomet. Le travail de terrain géotechnique de Geomet et Goorbergh Geotechniek (filiale d'ABO-Group) est centralisé et baptisé Geosonda. Le travail de terrain écologique et archéologique reste le domaine de Sialtech. Ces filiales d'ABO-Group uniront leurs forces au niveau commercial dans les domaines de la fourniture de conseils et du travail de terrain en vue d'optimiser le service.



THE NETHERLANDS

CEO: FRANK DE PALMENAER



* through participation

La reprise facilite la collaboration et la synergie entre les entreprises géotechniques en France, en Belgique et aux Pays-Bas. La culture d'entreprise fortement axée sur les connaissances et la qualité de Geomet se rapproche étroitement de celle d'ABO-Group. Les connaissances géotechniques seront partagées et mises en œuvre dans tous les marchés intérieurs de sorte que les clients puissent faire appel à un plus large éventail de services de qualité supérieure. Un autre avantage est que la géotechnique n'est pas liée à la législation locale, ce qui facilite la collaboration transfrontalière.

QU'EST-CE QUE LA GÉOTECHNIQUE ?

La géotechnique est l'étude du sol ayant pour but de définir la capacité du sous-sol à supporter des forces d'appui en vue de déterminer les fondations nécessaires pour pouvoir construire dans et sur le sol. Cette activité constitue l'un des fers de lance d'ABO-Group, qui a acquis une grande expertise aussi bien dans le domaine des sols rocheux durs (notamment en France) que dans celui des sols meubles (Belgique/Pays-Bas). Diverses équipes de terrain et experts effectuent chaque jour des tests mécaniques des terres sur le terrain à l'aide de sondages et fournissent des conseils sur les fondations et la mécanique des terres.

À PROPOS D'ABO-GROUP

ABO-Group est un ensemble d'entreprises d'engineering & testing intégrées, actives dans le domaine des sols, de l'environnement, de la géotechnique, de l'énergie et du contrôle des déchets. ABO-Group a pour ambition, par la croissance interne et par le biais d'acquisitions, d'accroître son chiffre d'affaires et d'étendre la gamme de ses activités en Europe et au-delà. Pour une description plus détaillée des activités du groupe, il est fait référence au document de cotation d'ABO-Group, divulgué le 31 juillet 2014 et disponible sur le site internet d'ABO-Group (www.abo-group.eu).

POUR PLUS D'INFORMATIONS :

Frank De Palmenaer
CEO ABO-Group Environment SA
frank.depalmenaer@abo-group.eu

Johan Reybroeck
CFO ABO-Group Environment SA
johan.reybroeck@abo-group.eu

T +32 (0)496 59 88 99

Derbystraat 255, Maaltecenter Blok G, B-9051 Gent (SDW), Belgium

Ce communiqué de presse est disponible sur notre site internet www.abo-group.eu.