

# PARTNERS FOR SUSTAINABLE GROWTH

## RACHAT D'ACTIONS PROPRES



ACKERMANS & VAN HAAREN

# RACHAT D'ACTIONS PROPRES

L'assemblée générale extraordinaire d'Ackermans & van Haaren SA a renouvelé le 26 novembre 2014 l'autorisation au conseil a d'acquérir des actions propres pour une durée de 5 ans.

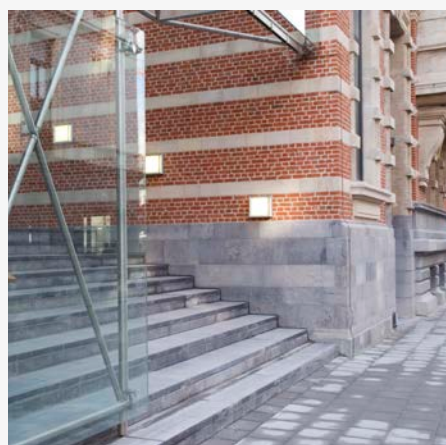
Dans le cadre de cette autorisation, Ackermans & van Haaren SA a conclu un contrat de liquidité avec Kepler Cheuvreux en vue d'améliorer la liquidité de l'action AvH. Dans le cadre de ce programme de liquidité, Kepler Cheuvreux a acheté, pour le compte d'AvH, un total de 3.583 actions pendant la période du 13 juillet 2017 au 22 juillet 2017 sur Euronext Brussels.

Dans le cadre de ce programme, des actions AvH sont à la fois achetées et vendues. Ces opérations se soldent, depuis le 1er janvier 2017, par un rachat net de 2.088 actions propres.

Ackermans & van Haaren détient actuellement 341.000 actions propres, soit 1,02% du total d'actions émises, pour la couverture des engagements de la société suite au plan d'options sur actions.

Date	Nombre d'actions achetées	Prix par action (en euros)	Valeur totale (en euros)
14/07/2017	200	151,00	30.200,00
17/07/2017	173	150,80	26.088,40
18/07/2017	1.400	150,43	210.602,00
21/07/2017	1.810	149,15	269.961,50





**Ackermans & van Haaren** est un groupe diversifié, actif dans 4 secteurs clés : Marine Engineering & Contracting (DEME, l'une des plus grandes entreprises de dragage au monde - CFE et A.A. Van Laere, deux groupes de construction qui ont leur siège central en Belgique), Private Banking (Delen Private Bank, l'un des plus grands gestionnaires indépendants de fonds privés en Belgique, et le gestionnaire de fortune JM Finn au R.-U. - Banque J.Van Breda & C°, banque niche pour les entrepreneurs et les professions libérales en Belgique), Real Estate & Senior Care (Leasinvest Real Estate, une société immobilière réglementée -

Extensa, un important promoteur immobilier actif principalement en Belgique, au Luxembourg et en Europe centrale) et Energy & Resources (Sipef, un groupe agro-industriel actif dans l'agriculture tropicale). Sur le plan économique, le groupe AvH représentait en 2016, via sa part dans les participations, un chiffre d'affaires de 4,9 milliards d'euros et employait 21.165 personnes. Le groupe se concentre sur un nombre limité de participations stratégiques présentant un potentiel de croissance important. AvH est reprise dans l'indice BEL20, l'indice Private Equity NXT d'Euronext Bruxelles et le DJ Stoxx 600 européen.

### Site web

Tous les communiqués de presse d'AvH et des principales sociétés du groupe, ainsi que l'"Investor Presentation", peuvent être consultés sur le site d'AvH [www.avh.be](http://www.avh.be). Les personnes intéressées qui souhaitent recevoir les communiqués de presse par e-mail peuvent s'inscrire via ce site web.

### Calendrier financier

31 août 2017	Résultats semestriels 2017
22 novembre 2017	Déclaration intermédiaire T3 2017

### Contact

Pour d'autres d'informations, veuillez vous adresser à :  
 Jan Suykens, CEO - Président comité exécutif, Tél. +32.3.897.92.36  
 Tom Bamelis, CFO - Membre comité exécutif, Tél. +32.3.897.92.42

e-mail: [dirsec@avh.be](mailto:dirsec@avh.be)

