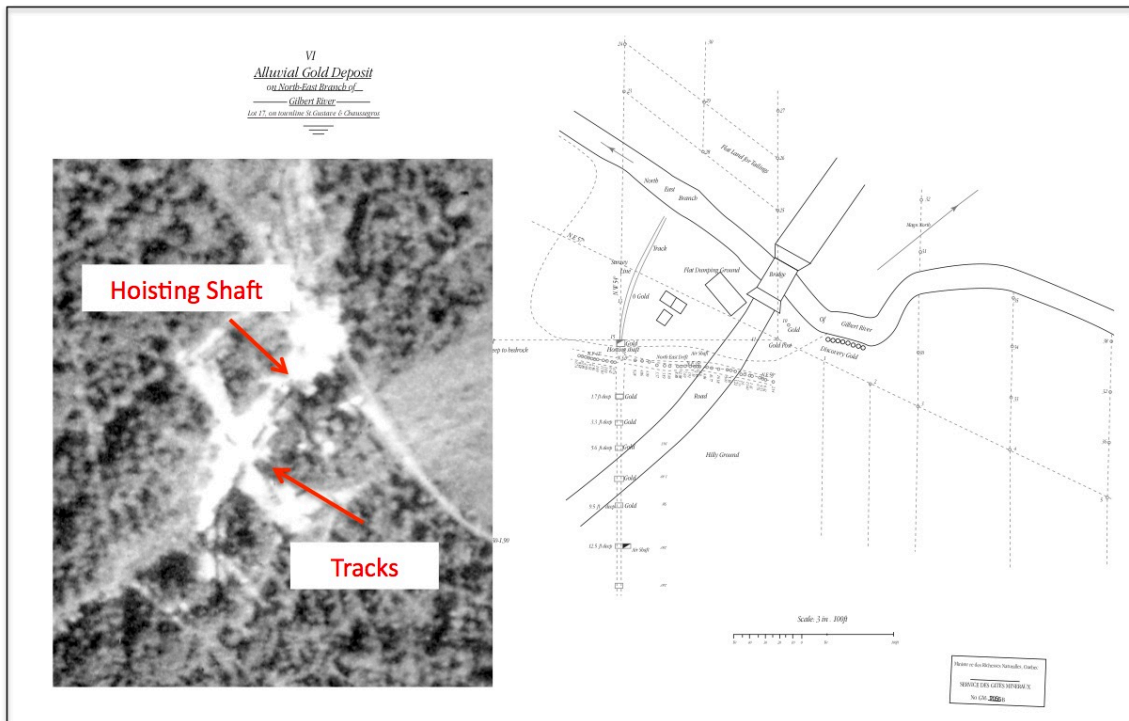


**CHAMPS D’OR EN BEAUCE OPTIMISE LES CARTES HISTORIQUES NUMÉRISÉES DES PLUS GRANDES MINES D’OR DE PLACER DANS L’EST DU CANADA**

Champs D’Or En Beauce Inc. (Beauce Gold Fields) (BGF) (Bourse de croissance TSX: “BGF”) a le plaisir d’annoncer qu’elle a terminé les retouches numériques des cartes historiques des anciennes mines aurifères actives aux XIXe et XXe siècles sur la propriété de la société à St-Simon Les Mines. L’étude des vieilles cartes optimisées nous permet d’extrapoler des détails pertinents susceptibles de fournir des informations utiles pour nos efforts d’exploration visant à trouver un gisement aurifère.

Patrick Levasseur, président et chef de la direction de Beauce Gold Fields, a déclaré: « *L’étude de documents historiques est un élément important de notre programme d’exploration. Examiner tous les documents disponibles, dont certains datent des années 1880, pourrait fournir des informations précieuses pouvant conduire à une nouvelle découverte de gisement d’or à Saint-Simon-Les-Mines.* » M. Levasseur a ajouté: « *En fait, ce sont ce type de recherche historiques qui ont conduit au gisement White Gold de plusieurs millions d’onces d’or au Yukon. Ce fut la première découverte depuis la ruée vers l’or du Klondike, où a été trouvé un gisement aurifère apparenté à un gisement d’or placer.* »

**NOUVELLE DÉCOUVERTE D’UNE ANCIENNE MINE D’OR**



Images 1 : comparatives de la mine d'or placer du Rang St-Gustave 1910

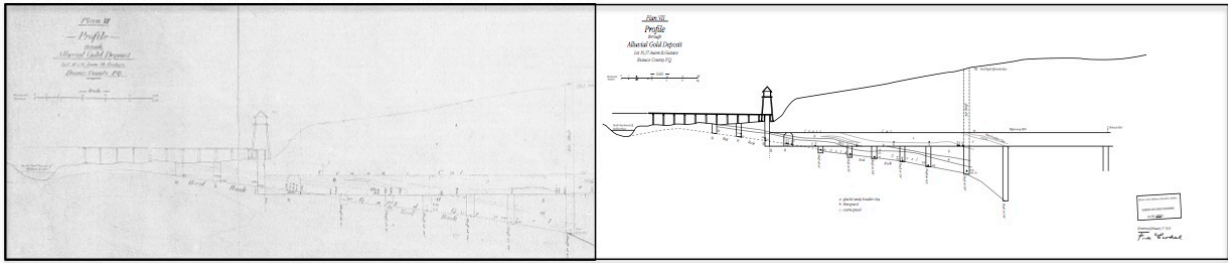


Image 2 : Avant et après l'optimisation numérique

Deux plans d'une mine de 1910 de la société Champ D'Or Rigaud Vaudreuil sont les seuls documents connus à ce jour qui indiquent qu'une mine d'or souterraine de placers a déjà été exploitée sur le chemin Rang St-Gustave, à l'emplacement du chenal de placer. La durée active de cette mine et la quantité l'or récupéré sont inconnues. Une photographie de 1935 montrant des travaux miniers corroborait l'existence de la mine St-Gustave. Aujourd'hui, il ne reste aucune trace superficielle de cette mine. Dans les années 1960, une nouvelle opération minière au moyen de dragage aurifère a ensuite complètement décapée la région de l'ancienne mine St-Gustave. Source GM17056-B, photo aérienne. Photothèque nationale sur l'air aux Archives des ressources naturelles du Canada.

### CARTE DE COMPILATION DE 1986 DU CHENAL AURIFERE PLACER DE LA RIVIERE GILBERT

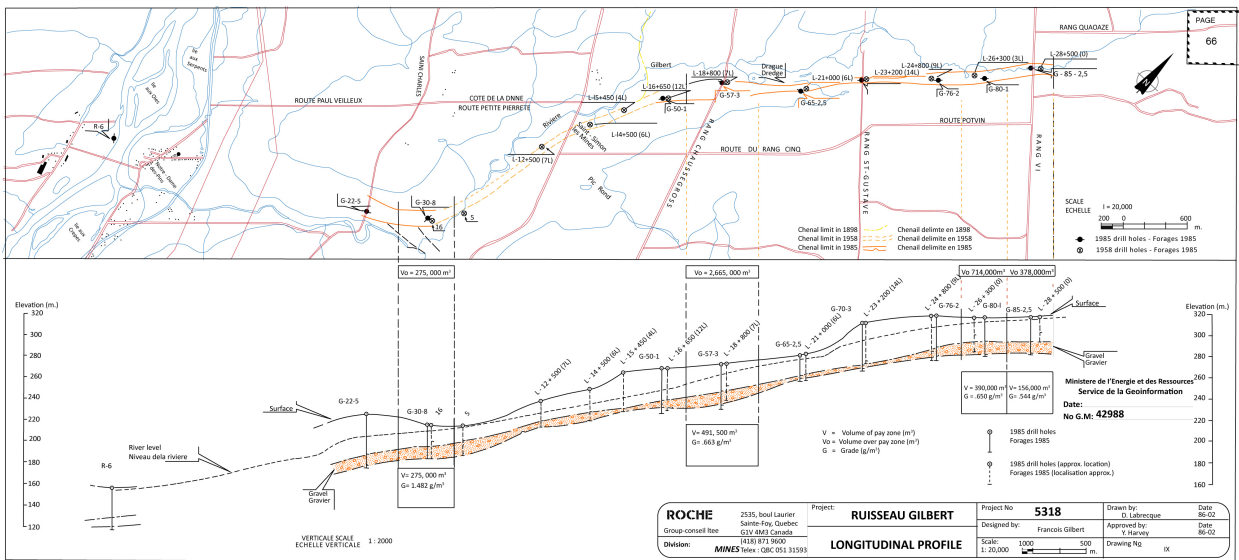


Image 3 : Carte de compilation décrivant le canal aurifère historique de la rivière Gilbert

L'intérêt pour la Beauce a ressurgi en 1985 lorsque le gouvernement du Québec a repris les droits miniers des propriétaires fonciers et a rendu le sud du Québec disponible pour le jalonement. Les sociétés Coniagas Mines Ltd. («Coniagas») et Macamic Resources Inc. («Macamic») ont exploré la propriété Beauce en effectuant de nombreux forages du mort-terrain dans le chenal aurifère. Les retouches numériques et la colorisation de certaines cartes ont permis de superposer des images afin de localiser géographiquement des caractéristiques pertinentes à la compilation des données. L'exemple ci-dessus (première image) est une carte compilation décrivant le chenal historique des placers, le long de 4,5 km délimité par trois périodes (1898, 1958 et 1986).

Il est également intéressant d'indiquer les réserves d'or historiques de placers mesurées le long de divers segments du chenal aurifère. Source : GM42988 et Beauce Gold Fields NI43-101 Report July 4 2018.

Le lecteur est rappelé que toutes les discussions sur les estimations de minéraux historiques ou des teneurs en or présentées dans les images du présent communiqué de presse sont largement fondées sur des données historiques conformément aux termes des conventions actuelles du Règlement 43-101; et que Beauce Gold Fields n'a pas effectué suffisamment de travaux pour a) valider les teneurs en or et b) pour classer les estimations historiques en tant que ressources minérales ou réserves minérales actuelles; et que la société ne traite pas les estimations historiques comme des ressources minérales ou des réserves actuelles.

Robert Gagnon, P. Geo., une personne qualifiée selon les directives du Règlement 43-101, a examiné et est responsable des informations techniques présentées dans ce communiqué.

### **À propos de Beauce Gold Fields**

Les Champs d'Or en Beauce Inc. ("BGF") est une société d'exploration aurifère.

Le projet des Champs d'Or en Beauce comprend une propriété aurifère unique située dans la municipalité de Saint-Simon-les-Mines, dans le sud du Québec. Le projet est composé de 152 claims appartenant à 100% à BGF. Le projet renferme une unité sédimentaire aurifère non consolidée de six kilomètres de long (une saprolite inférieure et une diamictite brune supérieure). L'or dans la saprolite indique que la source d'or est proche et provient possiblement du substratum rocheux, ce qui devrait permettre un important potentiel pour de nouvelles découvertes d'or. La propriété a été le site des plus grandes mines d'or de placer dans l'est du Canada actives entre 1860 et 1960.

La Beauce est le dernier camp minier historique de type placers au Canada qui n'est pas exploré pour son potentiel aurifère dans le roc (« Hard Rock »). Notre projet possède beaucoup de similitudes aux projets aurifères White Gold au Yukon et ceux du district Cariboo en Colombie-Britannique. Ce sont des anciens camps miniers historiques de type placers qui ont fait l'objet de programmes d'exploration et qui ont permis la délimitation d'importantes découvertes aurifères dans le roc.

Une présentation des Champs d'Or de la Beauce est disponible. Elle peut être téléchargée via le lien suivant:

Présentation BGF: <http://beaucegold.com/wp-content/uploads/2019/04/BGF-Presentation-20191.pdf>

### **Décharge de responsabilité :**

La Bourse de croissance TSX et son fournisseur de services de réglementation (au sens attribué à ce terme dans les politiques de la Bourse de croissance TSX) n'assument aucune responsabilité quant à la pertinence ou à l'exactitude du présent communiqué.

Ce communiqué de presse contient certains énoncés prospectifs, au sens des lois sur les valeurs mobilières applicables. Les énoncés prospectifs reflètent les attentes et les hypothèses actuelles de la Société et sont assujettis à un certain nombre de risques et d'incertitudes qui pourraient faire en sorte que les résultats réels diffèrent sensiblement de ceux prévus. Ces énoncés prospectifs impliquent des risques et des incertitudes, y compris, mais sans s'y limiter, nos attentes en ce qui concerne l'exploration des ressources naturel et aurifère. Ces énoncés reflètent les points de vue actuels de la Société à l'égard des événements futurs et sont

assujettis à certains risques et incertitudes et à d'autres risques détaillés de temps en temps dans les dépôts en cours de la Société auprès des autorités en valeurs mobilières, lesquels documents peuvent être trouvés à [www.sedar.com](http://www.sedar.com). Les résultats réels, les événements et les performances futurs peuvent différer considérablement des attentes décrites. Les lecteurs sont priés de ne pas se fier indument à ces énoncés prospectifs. La Société n'assume aucune obligation de mettre à jour ou de réviser publiquement les énoncés prospectifs, à la suite de nouvelles informations, d'évènements futurs ou autrement, sauf dans les cas prévus par les lois sur les valeurs mobilières applicables.

CONTACT :

Patrick Levasseur, président et directeur général : Tél. (514) 262-9239

Bernard Tourillon, COO : Tél. (514) 907-1011

[www.beucegold.com](http://www.beucegold.com)