
工具機產業簡介

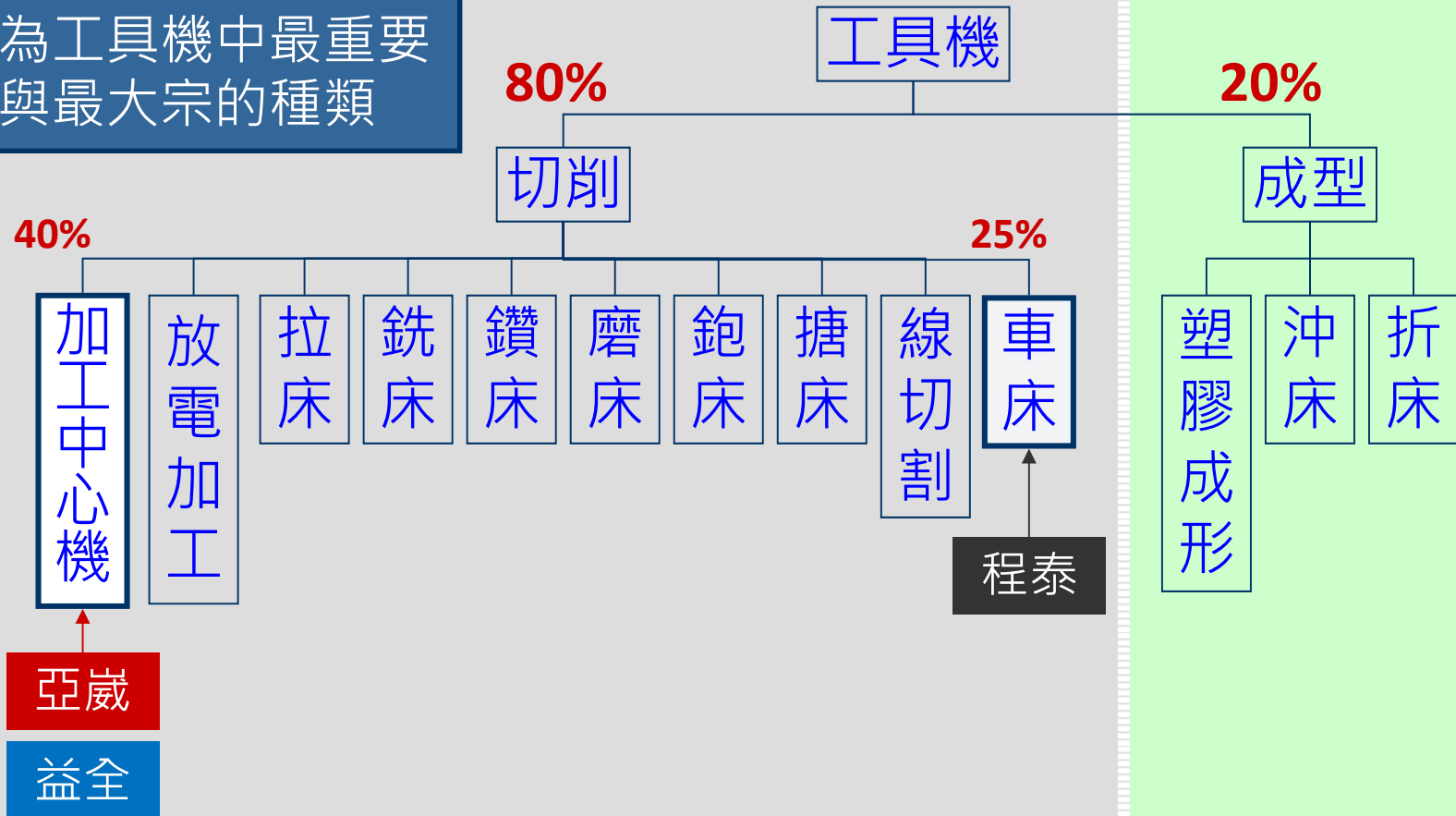
工具機產業簡介

- ❑ 工具機又稱 工作母機，是製造生產設備的機器，技術性極高，直接反映一個國家的工業能力，如：日本、德國、美國等先進國家。
- ❑ 大部分設備的零件及生產塑膠 / 玻璃 / 電子元件的模具，均需以工具機來加工 (切削或成型)，市場大，被替代性極低。



工具機的重要類型

加工中心機與車床
為工具機中最重要
與最大宗的種類



工具機的重要性

曲柄軸

車銑複合機



汽缸

綜合加工機



鋁輪圈

車銑複合機



保險桿模具

龍門型加工機



輪胎模具

立式車銑複合機



碟煞盤

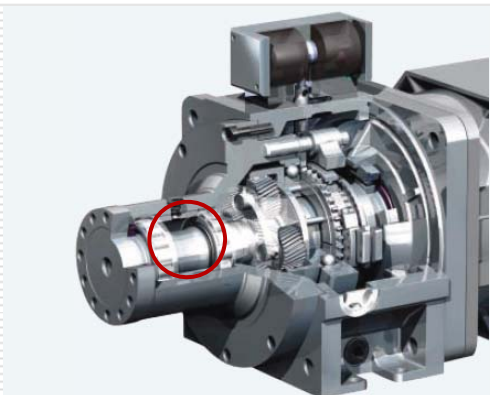
立式車銑複合機

工具機的重要性



葉片輪殼

臥式搪銑加工機



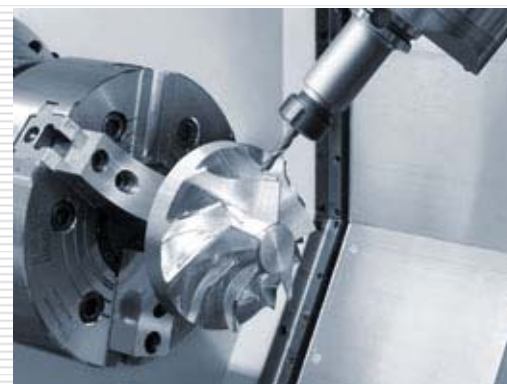
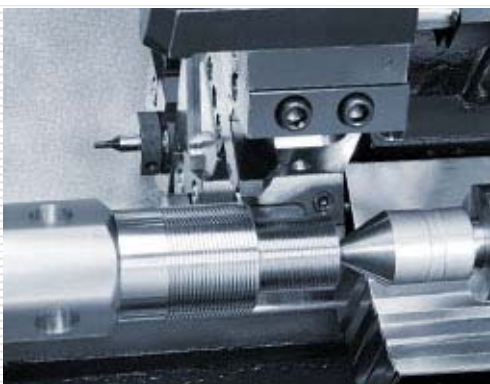
精密零件

車銑複合機



渦輪葉片

五軸車銑複合機



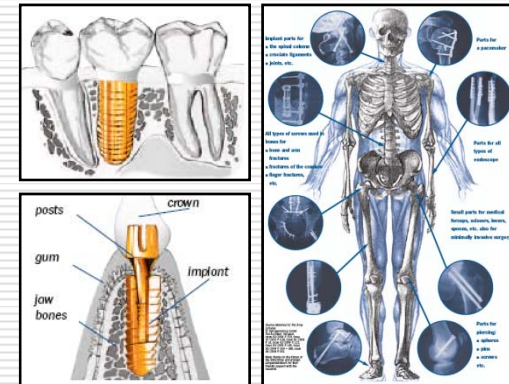
工具機的重要性



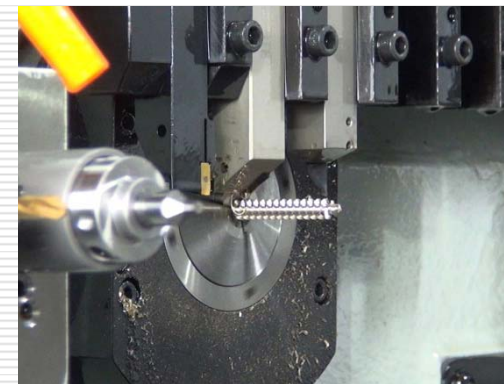
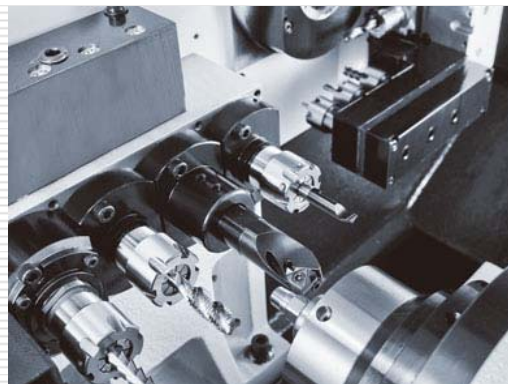
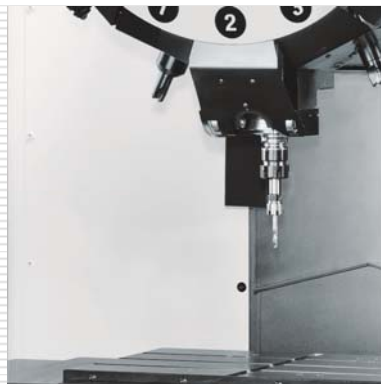
手機機殼
鑽孔攻牙機



機芯 / 傳動件
走心式車銑複合機



骨釘 / 植牙釘
走心式車銑複合機



集團規模

集團組織



程泰機械(台灣&大陸)

CNC 車銑複合機專業製造 / 1975 年創立



亞崴機電(台灣&大陸)

CNC 綜合加工機專業製造 / 1986 年創立



YAMA SEIKI USA., INC.(美國)

龍門機及立式加工機銷售 / 2000 年創立



益全機械

CNC 綜合加工機專業製造 / 1972 年創立

公司規模



公司別



資本額

9.7億

9.1億

1.5億

0.7億



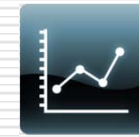
員工人數

473 (Taiwan&China)

605(Taiwan&China)

30

56



上市公司



(NT)

營運中心－台灣



程泰機械總公司 / 18,600 m²



程泰機械中科分公司 / 26,600 m²



益全機械 / 10,400 m²



嘉義
大埔美工業區

程泰亞歲大埔美分公司 / 100,000 m²



亞歲機電總公司 / 26,000 m²

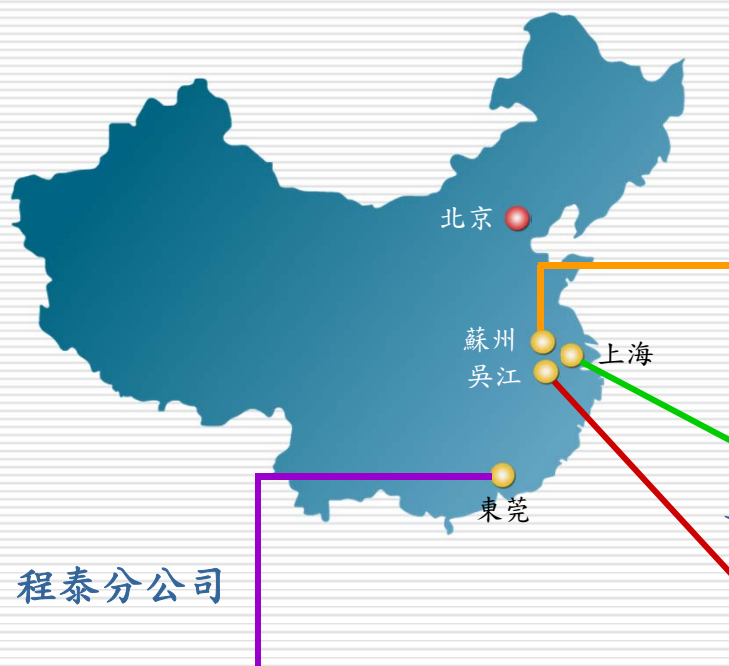


亞歲機電中科分公司 / 26,600 m²



亞歲機電大雅分公司 / 3,300 m²

營運中心－中國大陸



程泰分公司



程泰 (蘇州) / 13,800 m²

亞歲分公司



達歲 (蘇州) / 13,900 m²

亞歲分公司

集團分公司

程泰分公司



程泰 (東莞) / 500 m²



程泰及亞歲 (吳江) / 66,800 m²

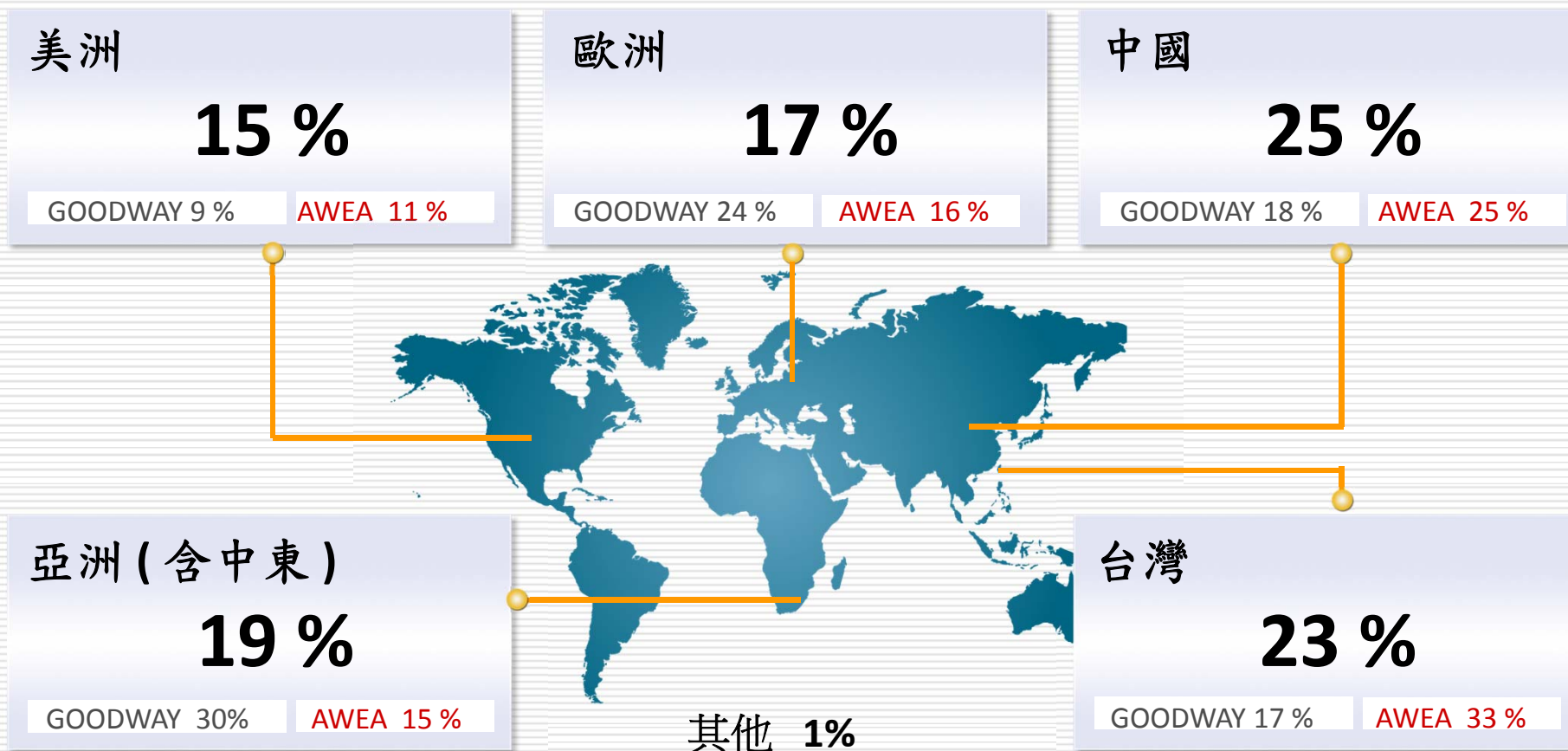


竹歲 (上海) / 8,600 m²

全球行銷網絡



市場分佈



台灣製造業排名

2012 台灣製造業前一千大

GOODWAY

總排名 : 407

機電設備排名 : 13

AWEA

總排名 : 643

機電設備排名 : 27

機電設備 排名	製造業 排名	公司名稱	營業收入 (億元)	營收成長率 (%)	稅後純益 (億元)	獲利率 (%)
機電設備						
1	71	東元電機	487.30	4.10	29.65	6.08
2	162	友嘉實業	213.88	-16.95	8.45	3.95
3	174	士林電機廠	198.29	-2.79	9.59	4.84
4	184	永大機電工業	188.13	20.97	15.50	8.24
5	216	瑞智精密	152.85	-8.98	9.77	6.39
6	217	台朔重工	151.64	13.21	19.09	12.59
7	257	上銀科技	123.72	-21.79	20.03	16.19
8	305	中興電工機械	97.20	-0.58	5.46	5.62
9	353	中鋼機械	78.64	3.38	4.60	5.85
10	357	廣運機械工程	77.63	-6.49	-8.35	-10.76
11	381	東台精機	72.26	-17.11	2.21	3.06
12	382	友佳國際控股	71.82	-20.75	2.01	2.80
13	407	程泰機械	66.86	4.21	4.03	6.03
14	427	金豐機器	61.89	12.55	2.53	4.09
15	437	台勵福	60.60	-29.41	0.48	0.79
16	444	盟立自動化	58.25	-12.73	2.02	3.47
17	454	亞德客國際集團	56.68	0.53	11.04	19.48
18	455	東培工業	56.31	-21.23	N.A.	-
19	470	永進機械	53.47	4.82	N.A.	-
20	486	台中精機廠	51.91	-24.64	-0.61	-1.18
21	506	台灣三菱電梯	49.19	4.88	N.A.	-
22	545	漢鐘精機	45.27	-16.74	1.84	4.07
23	547	華城電機	45.22	-8.52	0.69	1.53
24	614	亞力電機	38.49	3.63	1.11	2.88
25	628	協鴻工業	37.56	-17.56	0.76	2.02
26	638	油機工業	37.09	17.00	1.46	3.94
27	643	亞崴機電	36.70	6.84	2.66	7.25

資料來源:天下雜誌 No.522



龍門世家™
Bridge Brings Performance

亞歲機電股份有限公司

公司簡介

2014/03

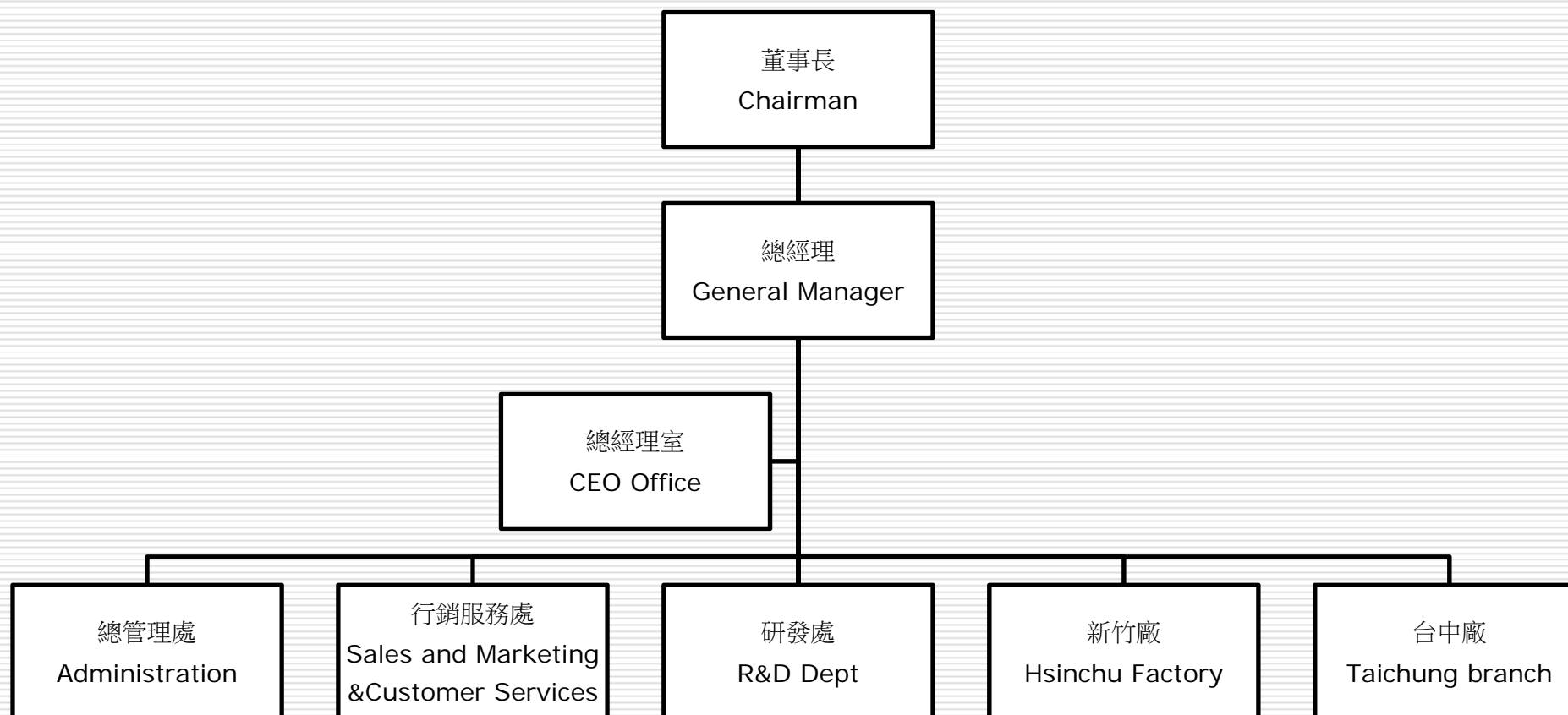


公司簡介

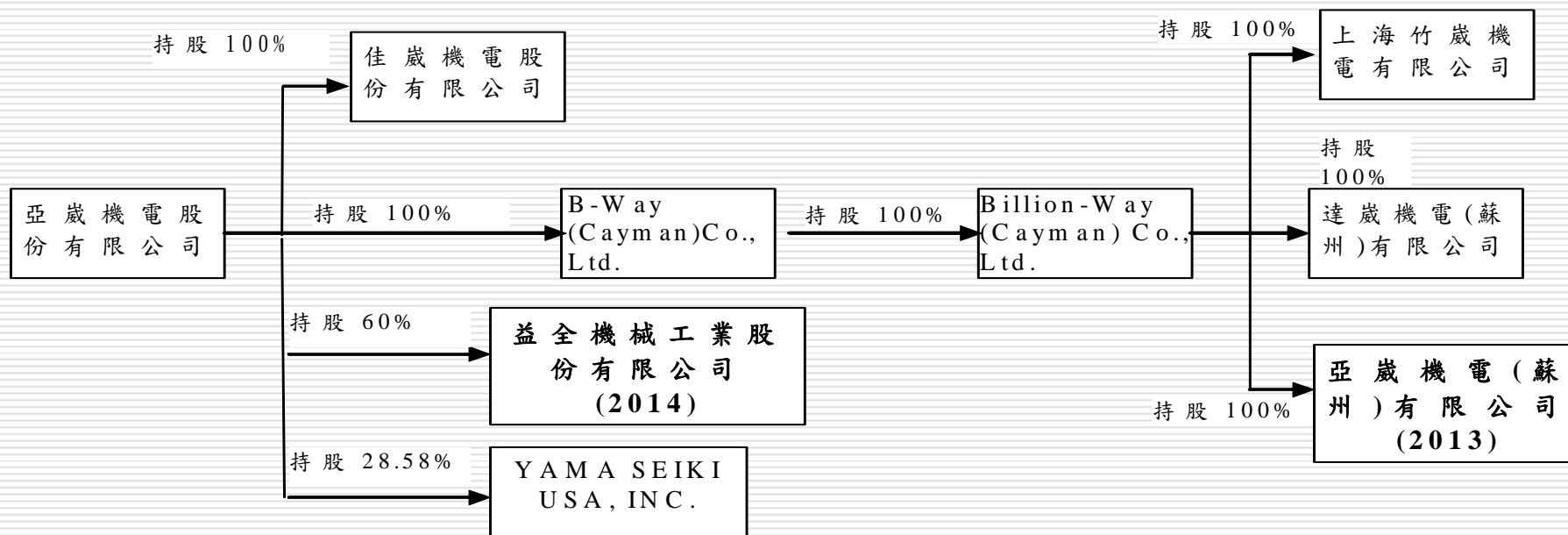
- 1986年成立於新竹湖口，資本額新台幣440萬。
- 1989年搬遷至新竹縣新埔鎮現址。
- 1998年OTC掛牌上櫃，2000年轉上市。

- 截至2014年02月止
- 資本額：新台幣9.20億（美金約30百萬）
- 員工人數479人。（新竹：232人，台中：247人）
- 研發部門人數64人。
- 主要產品為C型與龍門型綜合加工中心機。
- 主要轉投資：上海竹歲機電(100%)、蘇州達歲機電(100%)、亞歲(蘇州)機電(100%)、益全機械(60%)。
- 通過的認證
 - ISO 9001
 - ISO 14001
 - CE 安全認證

組職圖



轉投資事業圖



何謂工具機？

“用來生產設備的機器-工作母機”

- 機械為工業之母，工具機為機械之母。工具機為「製造各種機器設備的加工機器，因而又被稱為工作母機」。

亞歲產品的主要應用

- 汽機車模具業
- 精密零件加工
- 航太產業
- 電腦3C產業
- 其他

2013年台灣工具機出口地區分析

UNIT:US\$1000

排名	國 別	2013		2012	成長率 %
		金 額	%	金 額	
1	大陸-China(Hong Kong)	1,191,044	33.6%	1,493,777	-20.3%
2	美國-USA	402,710	11.3%	533,090	-24.5%
3	泰國-Thailand	225,345	6.4%	265,965	-15.3%
4	土耳其-Turkey	177,375	5.0%	204,393	-13.2%
5	德國-Germany	119,137	3.4%	131,429	-9.4%
6	印尼-Indonesia	105,793	3.0%	119,351	-11.4%
7	韓國-Korea	97,696	2.8%	86,251	13.3%
8	俄羅斯-Russia	93,067	2.6%	86,614	7.5%
9	馬來西亞-Malaysia	92089	2.6%	110,761	-16.9%
10	荷蘭-Holland	88,793	2.5%	95,689	-7.2%
	Other	955,305	26.9%	1,109,069	-13.9%
	其 他	3,548,354	100.0%	4,236,391	-16.2%

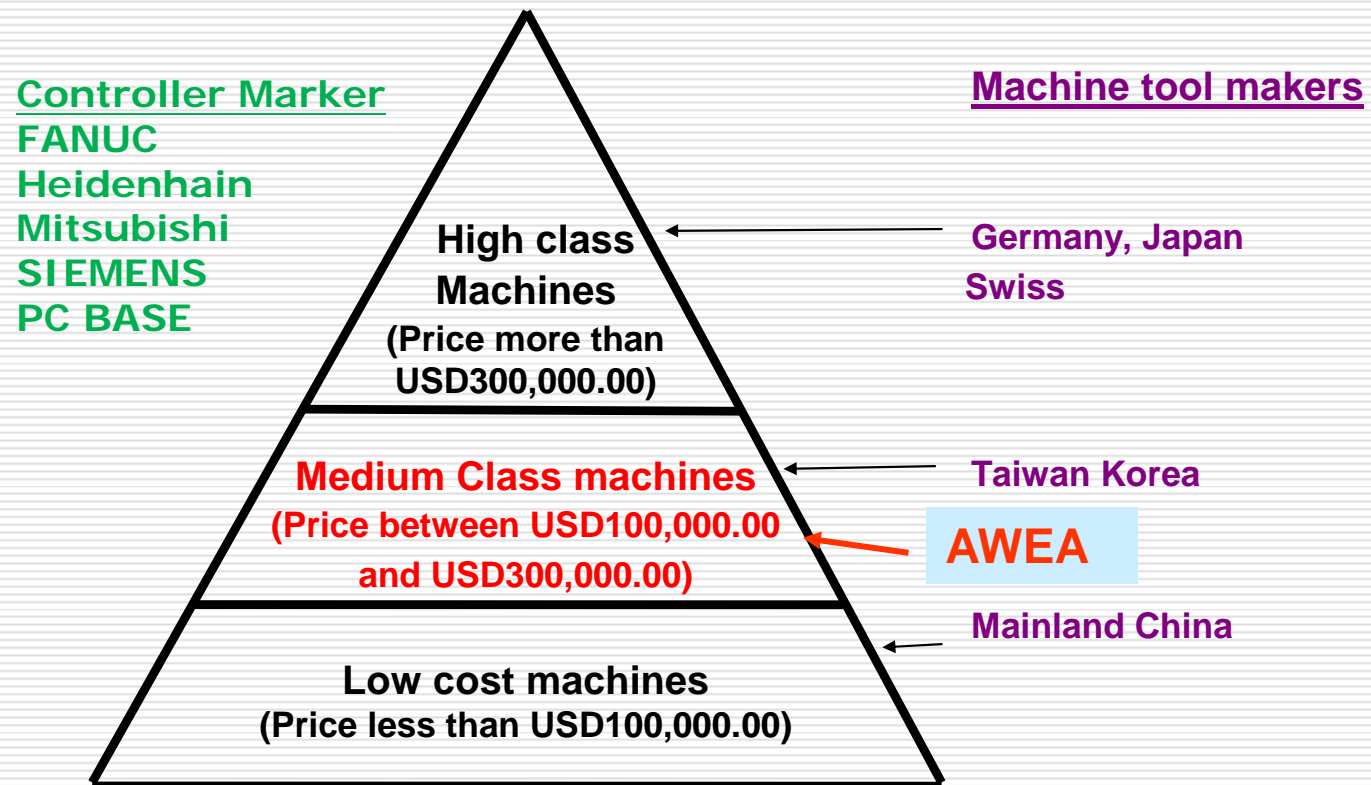
2012年台灣工具機出口統計分析

單位:US 仟元

Products	2012	2011	Change (%)
綜合加工機(Machining Centers)	1,403,070	1,388,576	1.0%
車床類(Lathes)	793,547	678,421	17.0%
非CNC車床 NON-CNC Lathes	163,103	163,643	-0.3%
鑽床Drilling Machines	117,592	122,457	-4.0%
銑床Milling Machines	185,786	218,749	-15.1%
磨床Grinding Machines	152,624	150,989	1.1%
鋸床Sawing Machines	188,699	181,556	3.9%
放電加工機EDM	86,347	93,480	-7.6%
其他切削工具機Other Metal Cutting MT	464,968	289,985	60.3%
鍛壓沖剪機械Presses & Shearing Machines	542,489	549,752	-1.3%
其他成型工具機Other Metal Forming MT	138,223	162,900	-15.1%
出口工具機合計 Total	4,236,448	4,000,508	5.9%

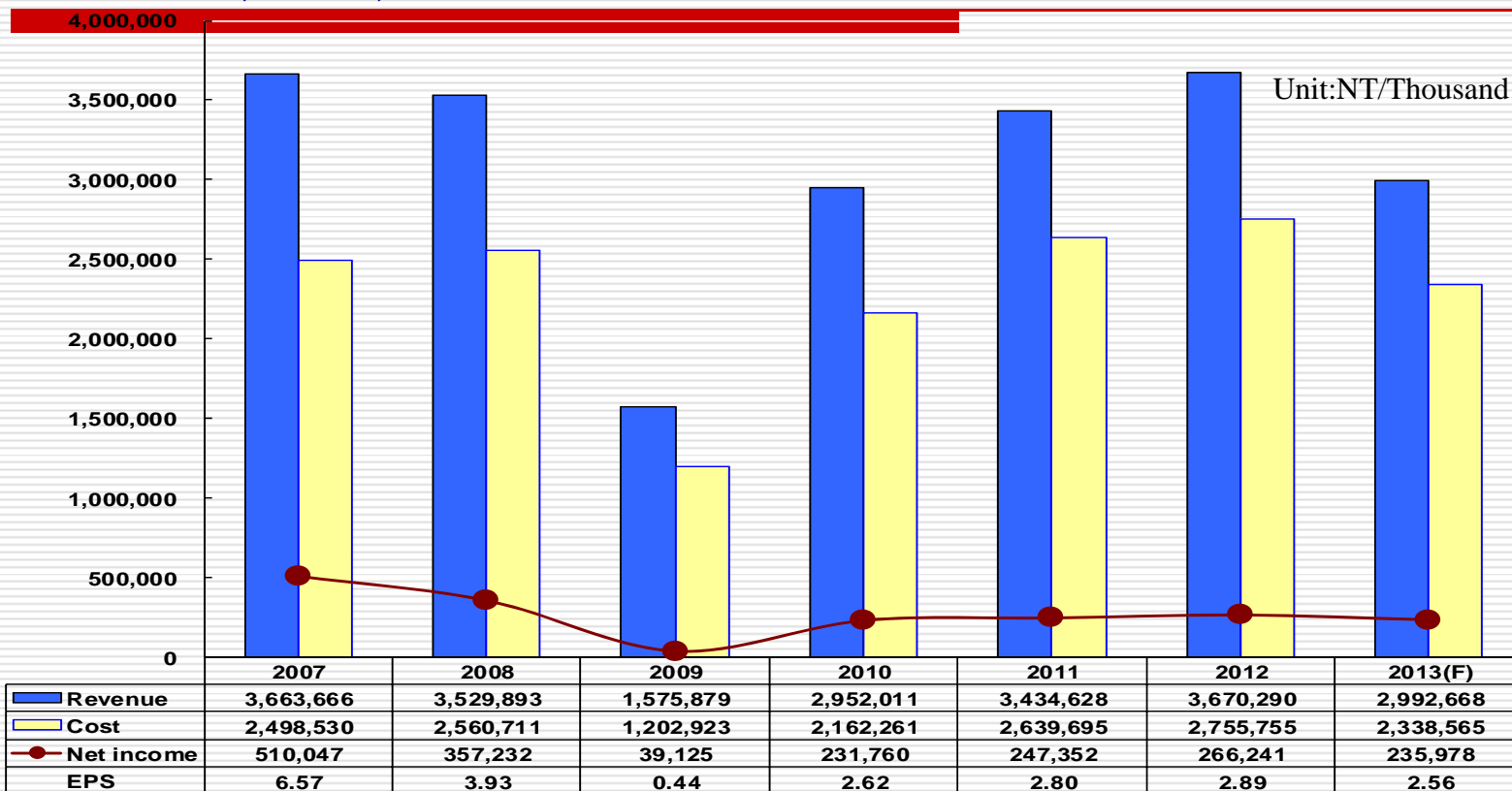
亞崙

產品定位



經營成果

Revenue, cost, net income and EPS



經營實績—歷年配股配息情形

年度	2009	2010	2011	2012	2013(預計)
配股	0.5	0.5	—	—	—
配息	—	1.0	1.5	1.5	1.5
合計	0.5	1.5	1.5	1.5	1.5

產品別銷售毛利分析

	龍門機				C型機				合計			
	2010	2011	2012	2013	2010	2011	2012	2013	2010	2011	2012	2013
數量(台)	178	217	216	174	593	704	684	631	771	921	900	805
營 收 (單位：NT 佰萬)	1,367	1,589	1,686	1,279	1,133	1,470	1,545	1,315	2,500	3,059	3,231	2,594
毛 利%	29%	26%	27%	23%	19%	17%	17%	19%	25%	21%	22%	21%

年度地區別營收統計

	台灣	大陸	歐洲	美洲	亞洲	其他	合計
2010	35%	19%	17%	7%	21%	1%	100%
2011	32%	22%	22%	9%	15%	0%	100%
2012	24%	18%	26%	21%	11%	0%	100%
2013	38%	16%	23%	12%	11%	0%	100%

接單出貨比

UNIT : NT 1,000

期間	接單金額	出貨金額	B/B
2011/Q1	1,142,170	497,219	2.29
Q2	1,237,500	893,932	1.38
Q3	696,090	802,913	0.87
Q4	890,440	1,013,975	0.88
2012/Q1	761,990	808,675	0.94
Q2	852,670	937,527	0.91
Q3	569,270	848,311	0.67
Q4	605,950	766,135	0.79
2013/Q1	768,880	650,311	1.18
Q2	839,520	709,272	1.18
Q3	730,900	701,924	1.04
Q4	840,140	694,372	1.21

地區別季接單統計

單位：新台幣萬元

	2012				2013			
	Q1	Q2	Q3	Q4	Q1	Q2	Q3	Q4
台灣	20,304	27,468	22,784	17,051	26,637	29,575	33,064	20,947
大陸	9,733	15,616	7,975	7,929	16,192	19,609	16,038	17,735
北美	23,235	5,506	5,758	14,539	12,236	5,960	4,050	7,383
義大利	5,110	1,393	3,646	5,139	579	213	3,037	7,056
土耳其	3,602	13,215	2,546	3,272	4,996	2,579	1,770	5,927
西班牙	735	1,361	625	708	-	3,371	964	6,903
其他	13,480	20,707	13,592	11,957	16,248	22,645	14,167	18,063
合計	76,199	85,267	56,927	60,595	76,888	83,952	73,090	84,015

註：截至2/28日止在手訂單約12.5E

各廠產能

	新竹廠	台中廠	竹崮廠	達崮廠	吳江廠	益全
面積(M2)	26,000	26,600	8,600	13,900	66,800	10,413
產品	龍門機	立加/小龍門	龍門機	代客加工	龍門機/立加	立加/小龍門
產能(台/月)	20	80	6	-	50(註)	6
產能(千元/月)	160,000	160,000	50,000	6,000	160,000(註)	17,000
所在地	新竹縣	台中市	上海	蘇州	蘇州	台中市

註：分兩期蓋廠，此為第一期產能

公司產品線規劃(一)

- 新竹廠新產品發展方向
 - 動樑式：MVP-4032/5032、MVP-5040/7040
 - 臥搪機發展方向：朝量產規模及大型化
 - Mega5五軸機：Mega5 G6030 台北國際展、自行研製(A/C軸)
- 台中廠發展方向
 - 機械加工類型
 - 生產線量產型：A+850+APC、小銑床、線硬軌+齒輪頭
 - ECO型：AV-610、1000、1250等等
 - 模具加工類型
 - AF-系列：搭配直結高速主軸
 - 高速機發展方向：主攻模具業、小龍門機發展、HSS高速機發展
 - 五軸機發展方向：FMV-45, FMV-99、輕材質系列：LV-6030
 - 臥式機發展方向：AH-400/800、臥搪機：BL-1512

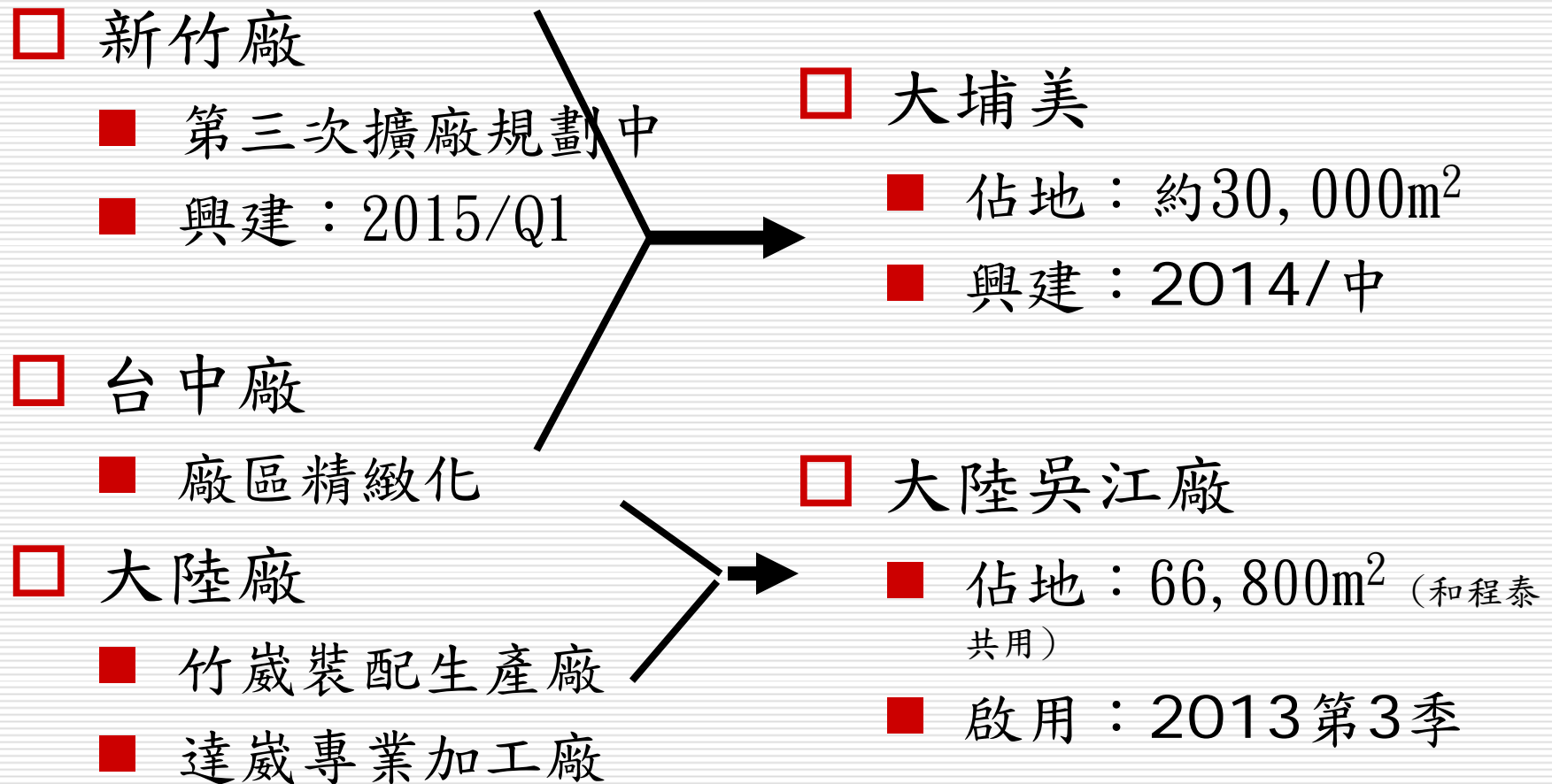
公司產品線規劃(二)

- 竹崮廠生產發展方向
 - VP/SP系列：量產化、ECO化、儲備吳江廠能量
 - LP-3M/4M：精緻化生產(跟上台製品質)
 - 立加生產：儲備吳江廠能量

- 亞崮(蘇州)
 - 量產型龍門機
 - 量產型立加

- 嘉義大埔美廠
 - 量產型龍門機
 - 量產型立加

兩岸三地生產基地佈局



Thank you
&
Q & A