



AirTAC

Powered by AIRTAC

簡報大綱

I 集團概況

II 產品與市場應用

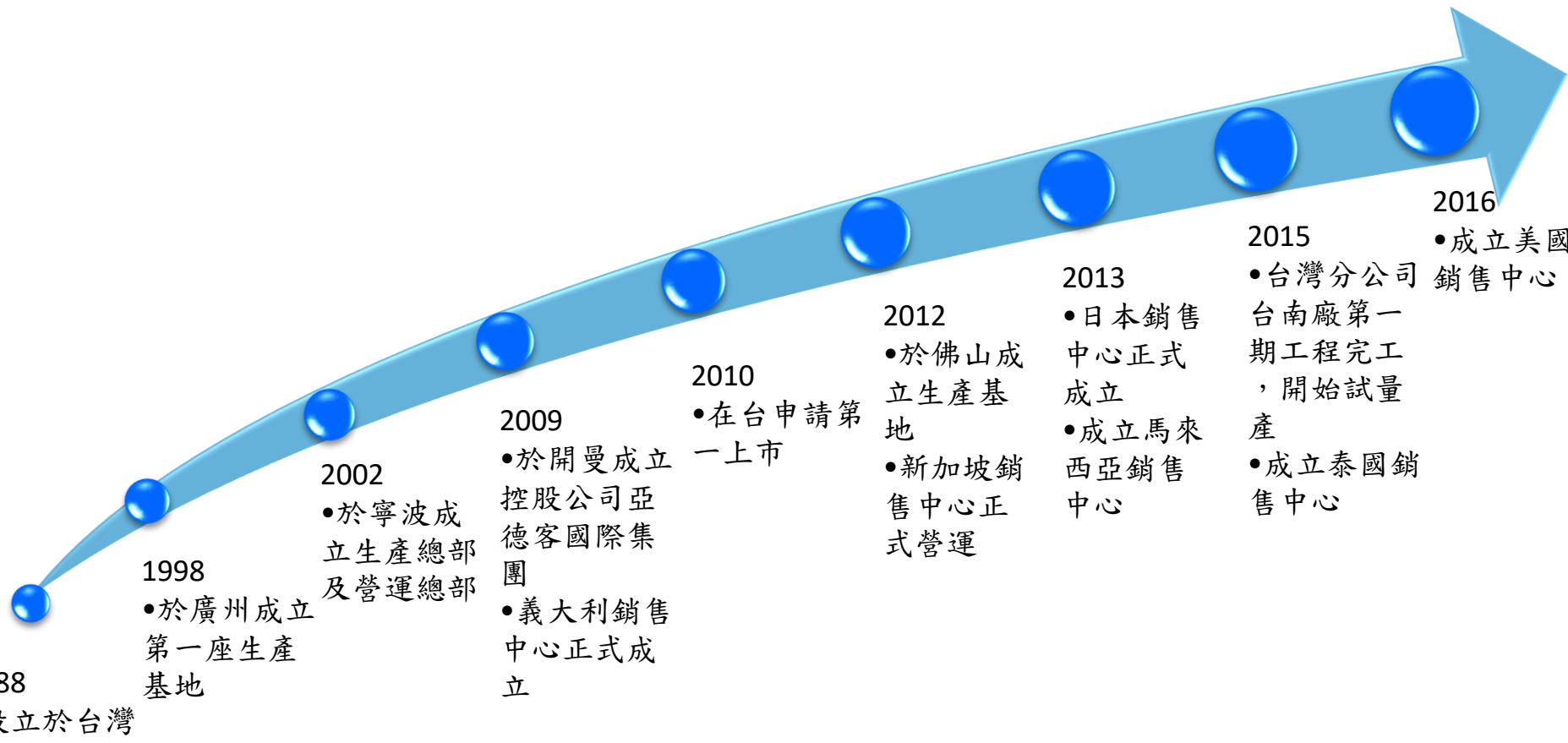
III 競爭優勢

IV 亞德客未來發展策略

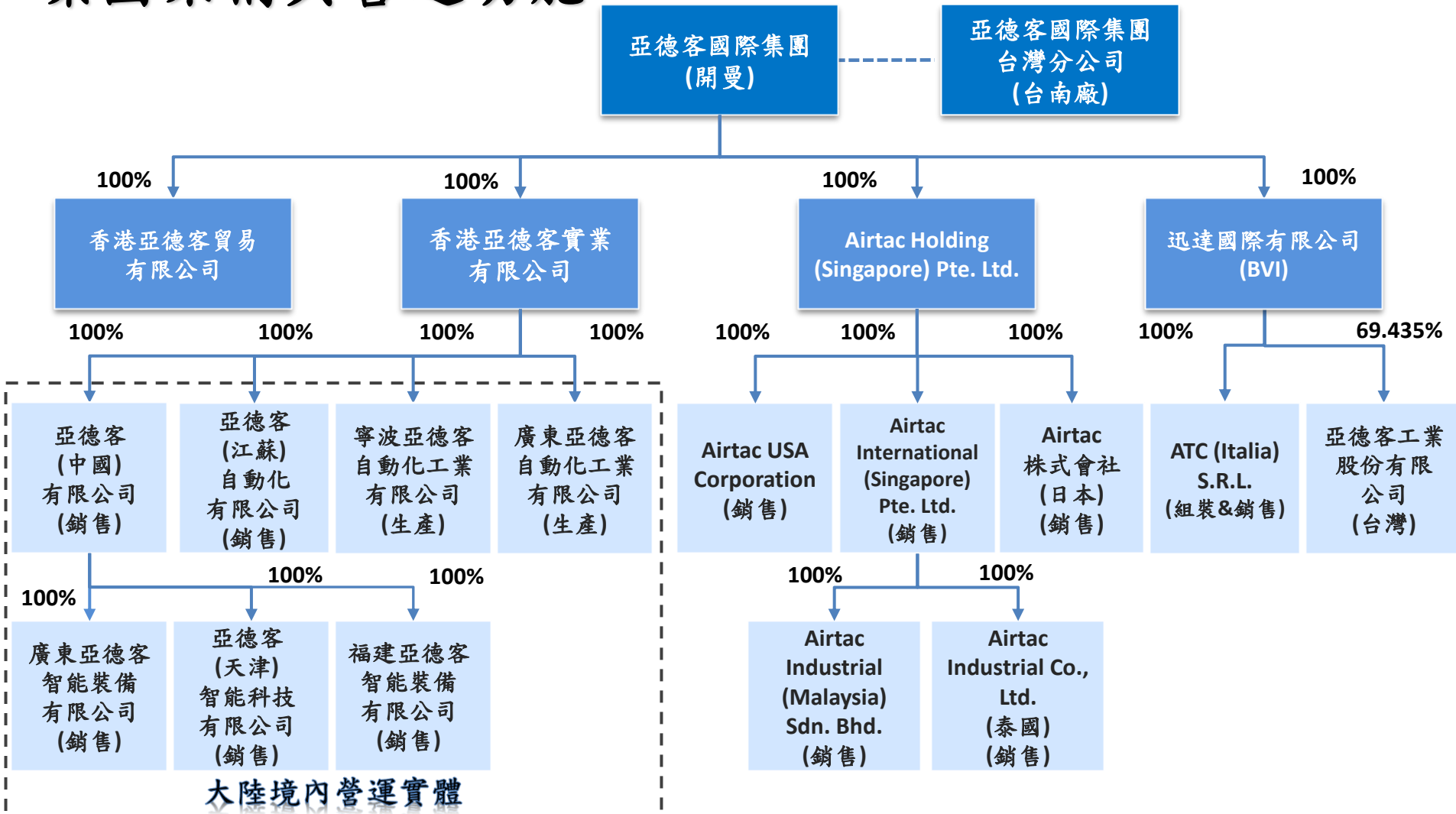
V 經營實績

I·集團概況

公司介紹



集團架構與營運功能



公司經營理念

責任承諾

- 追求股東最大利益化。
- 社會責任承擔。

以人為本

- 大陸現場員工年收入RMB10萬元(不含加班費)。
- 員工薪資為當地基本薪資的2倍以上。

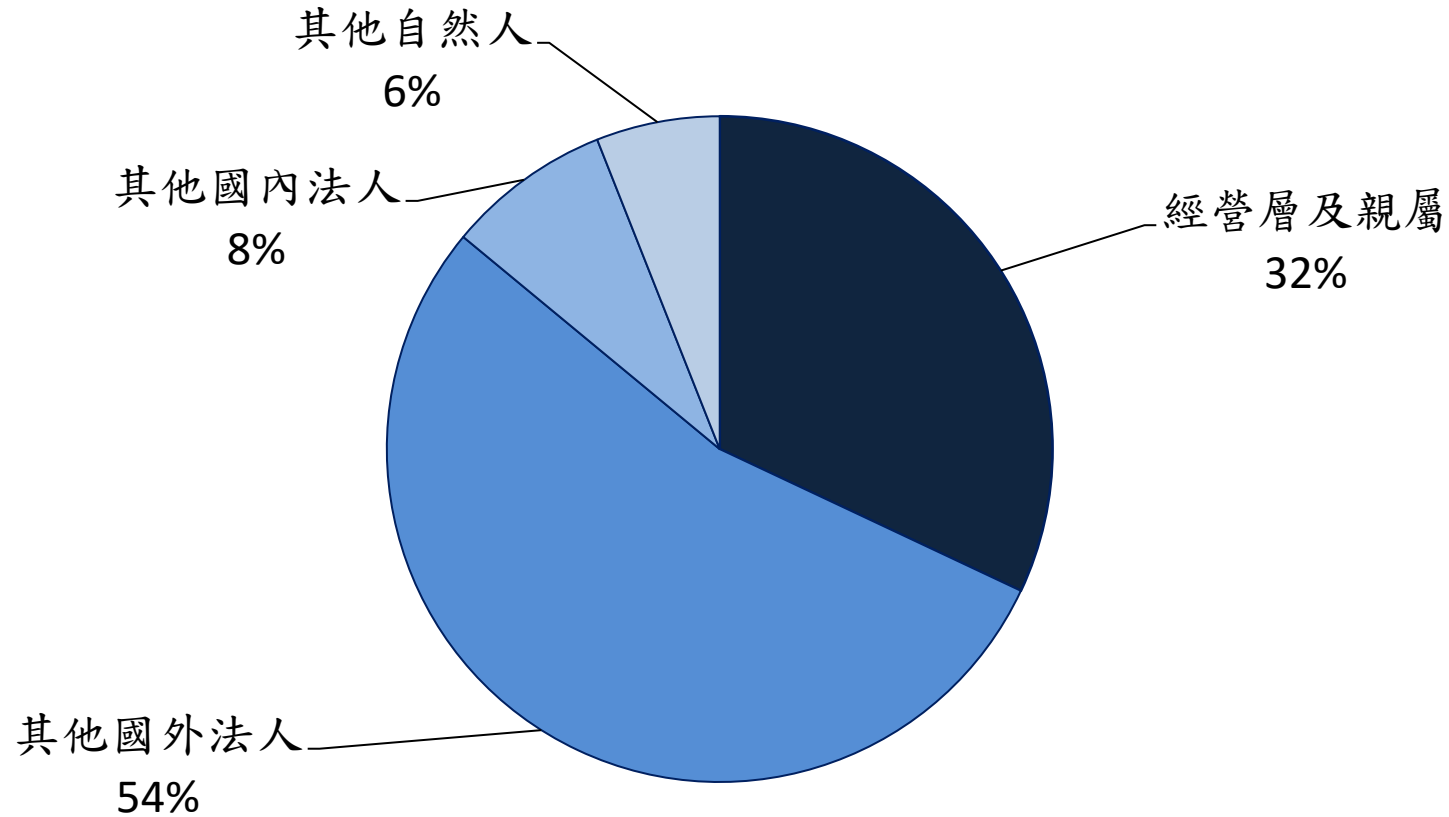
利潤共享

- 高額員工績效獎金。
- 設有專案創新獎金。

共同發展

- 結合公司發展目標，為專業和管理人才提供最好的發展空間。

股權結構



II · 產品與市場應用

主要產品

▶ 執行元件



▶ 控制元件



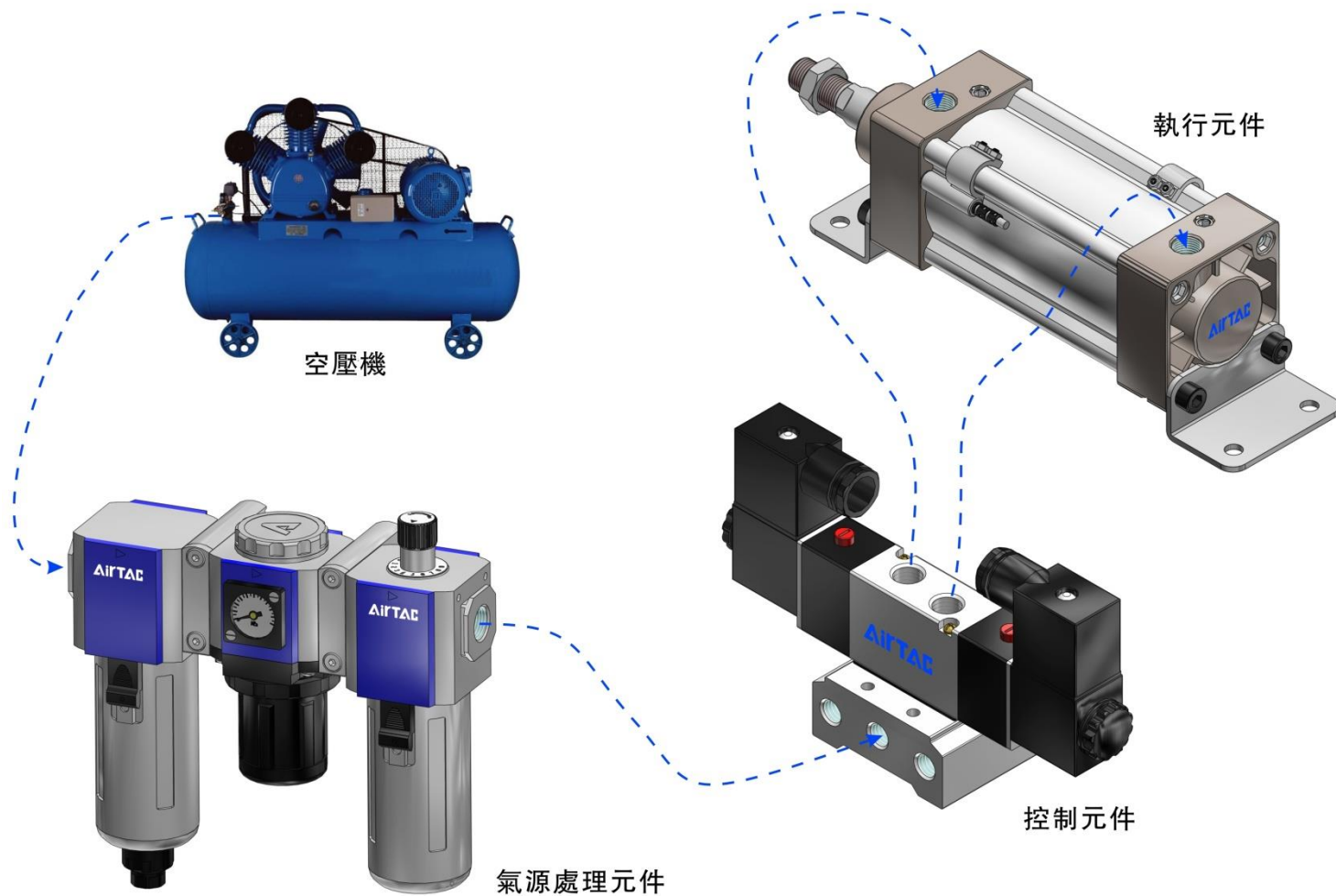
▶ 氣源處理元件



▶ 線性滑軌



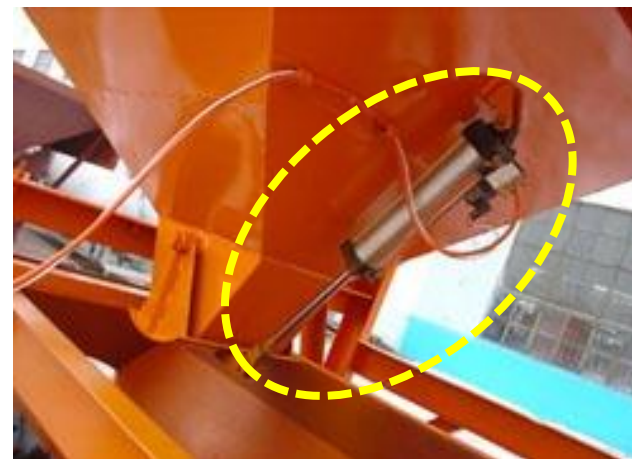
氣動元件運作流程



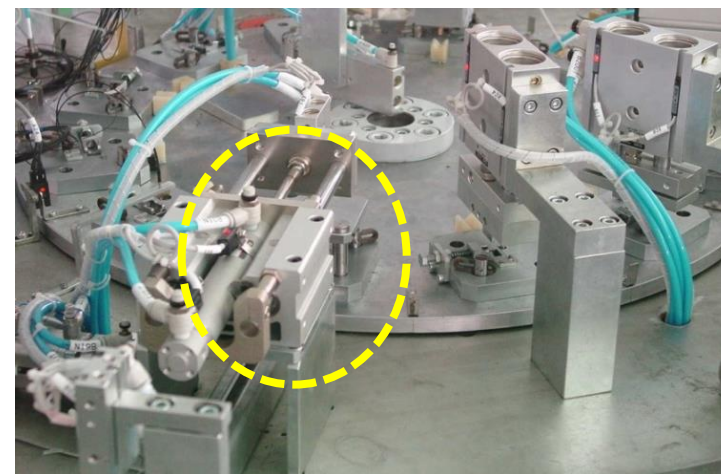
產品主要應用行業

亞德客產品主要應用於各產業自動化設備機台，如：環保處理機械、建築機械、電子業之自動化裝配線及機械手臂。

建築機械



自動化裝配線

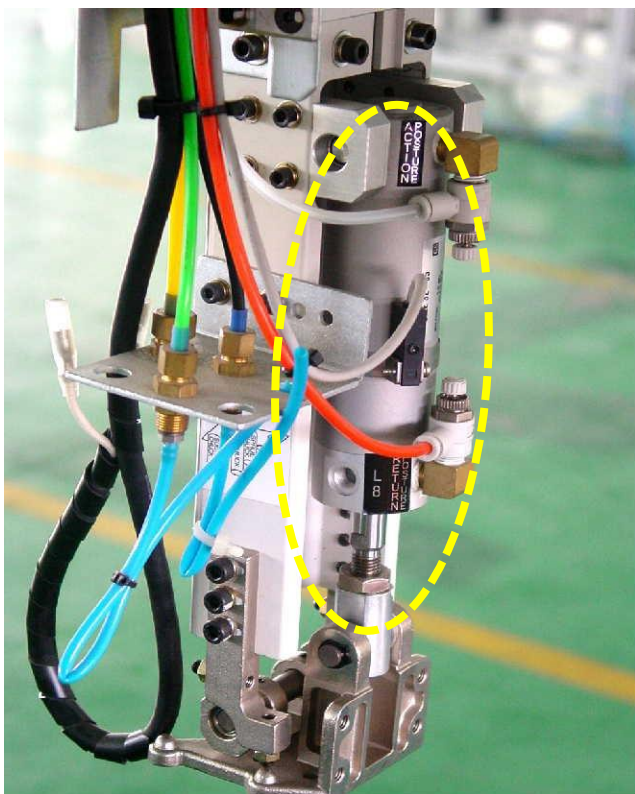


環保處理機械

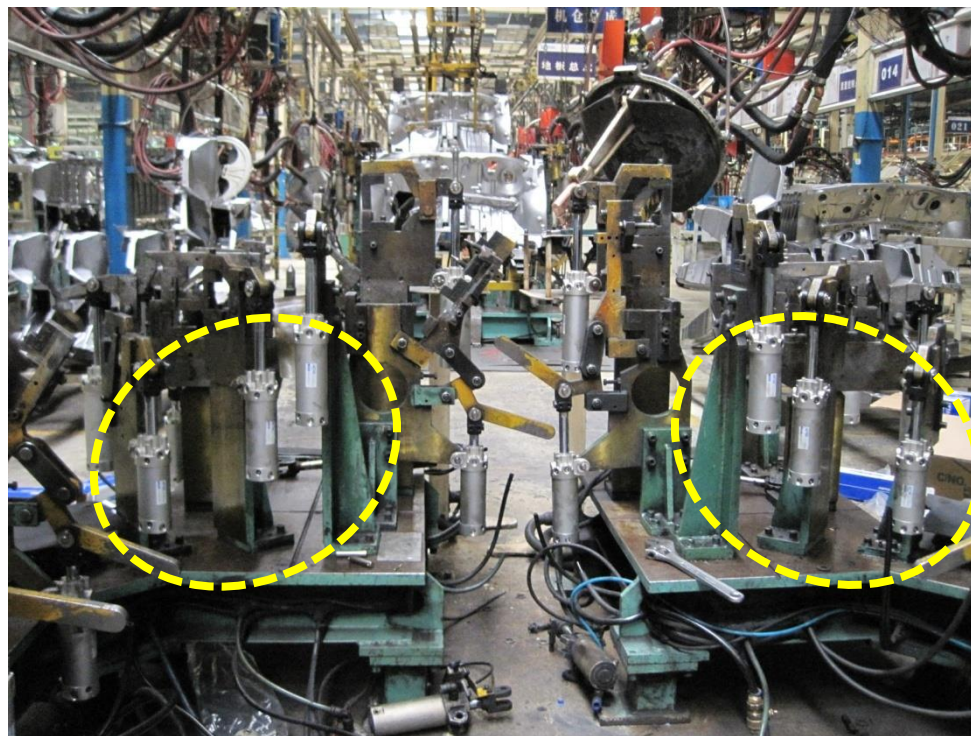


產品主要應用行業

自動機械手臂



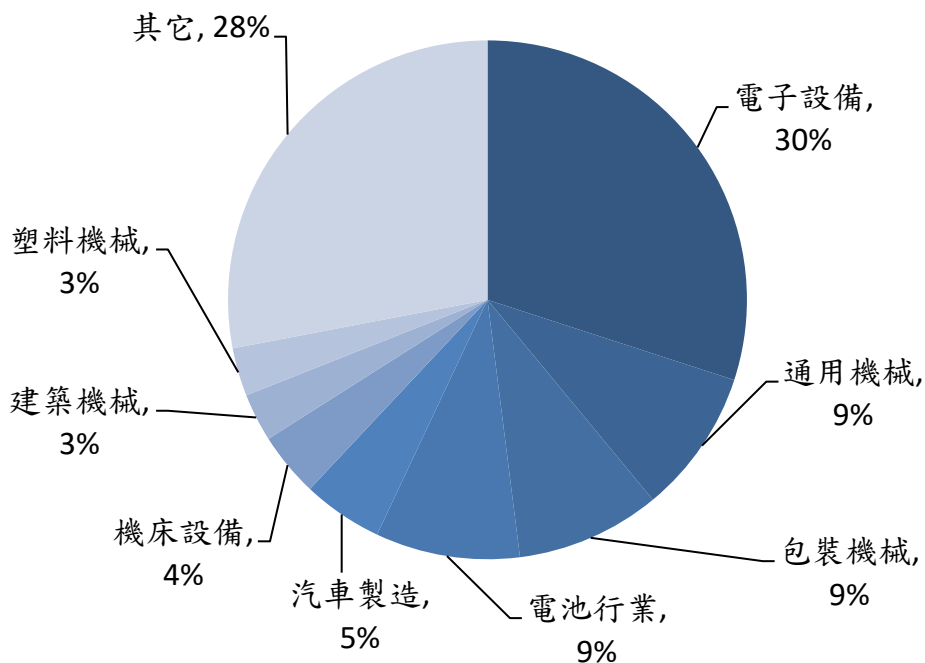
汽車製造



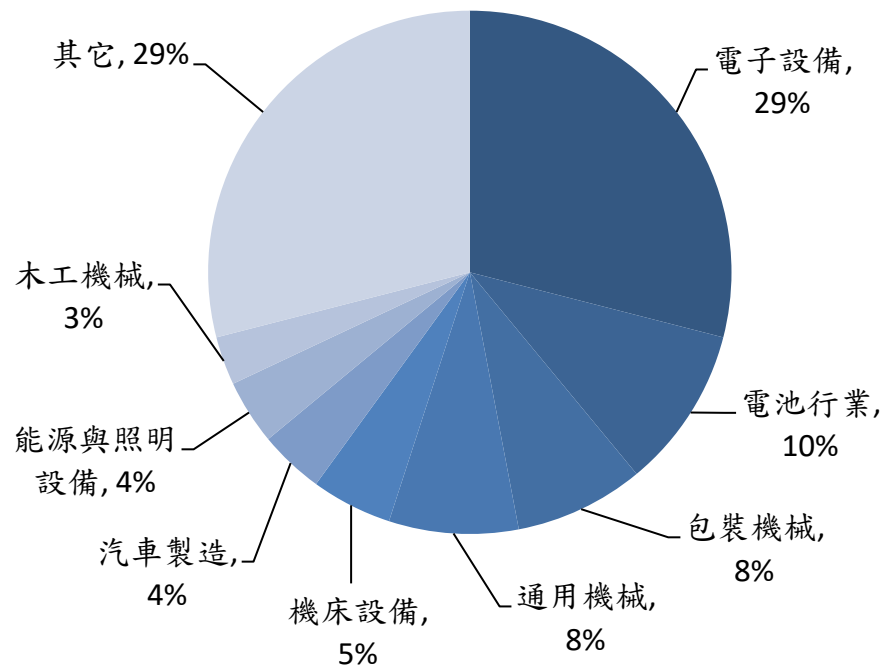
客戶銷售產業別

亞德客氣動產品主要應用產業相當廣泛，不受單一產業景氣波動影響，營收成長相當穩健。

2020年度



2021年上半年度



III · 競爭優勢

亞德客競爭優勢

自有品牌

- 以 **AIRTAC** 品牌行銷全球
- 為大中華地區品牌及規格制定者

自有通路

- 於中國市場擁有直營銷售通路
- 於中國市場提供24小時到廠維修及聯合服務

生產垂直整合

- 產品組成零部件自製率達八成以上
- 精準掌控生產成本提升產品毛利

生產技術創新

- 密封件技術維持產品高品質
- 持續工藝改良使毛利不斷攀升

全球佈局自有通路

AIRTAC

股票代號：1590



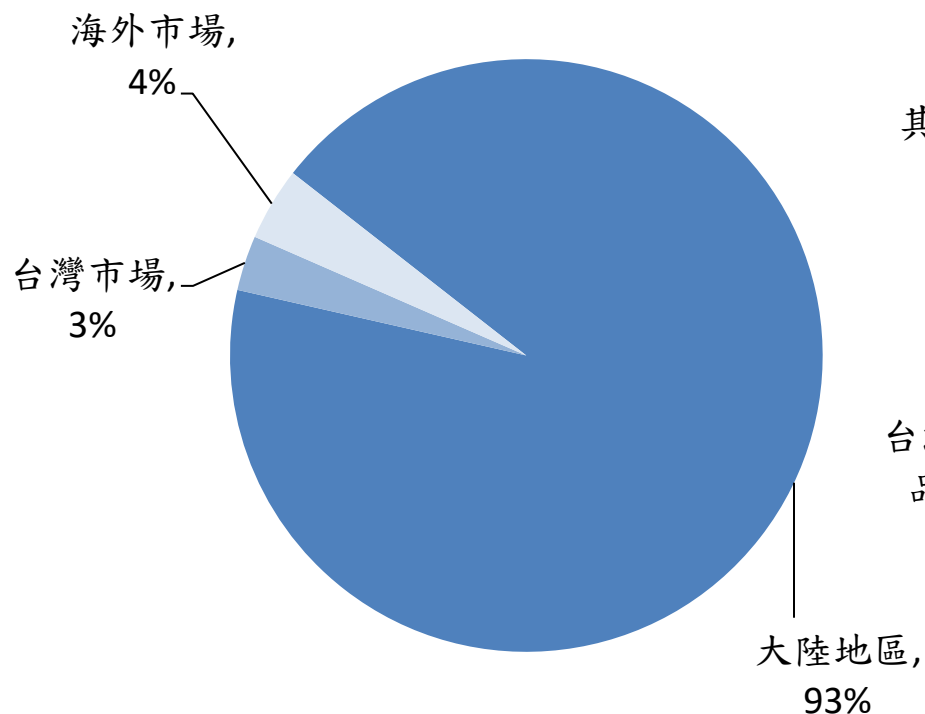
● 生產基地

● 海外銷售中心

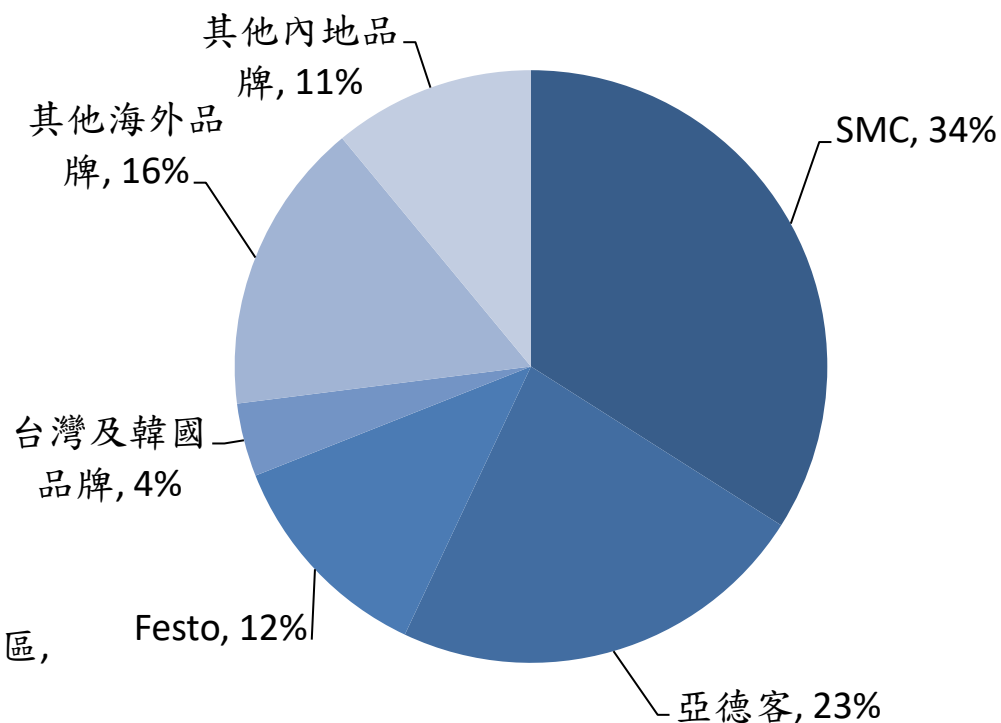
- ◆於大陸地區建有2個生產基地、5家直銷分公司和128家營業所。
- ◆在臺灣地區建有1個生產基地，和3家辦事處。
- ◆於歐洲義大利設有1個銷售中心及組裝產能。
- ◆於新加坡設有1個銷售中心。
- ◆於日本設有1個銷售中心。
- ◆於馬來西亞設有1個銷售中心。
- ◆於泰國設有1個銷售中心。
- ◆於美國設有1個銷售中心。
- ◆海外市場擁有超過40家穩定配合的經銷通路，建立全球銷售網絡。

位居中國市場市佔第二大

亞德客營收來源分布圖

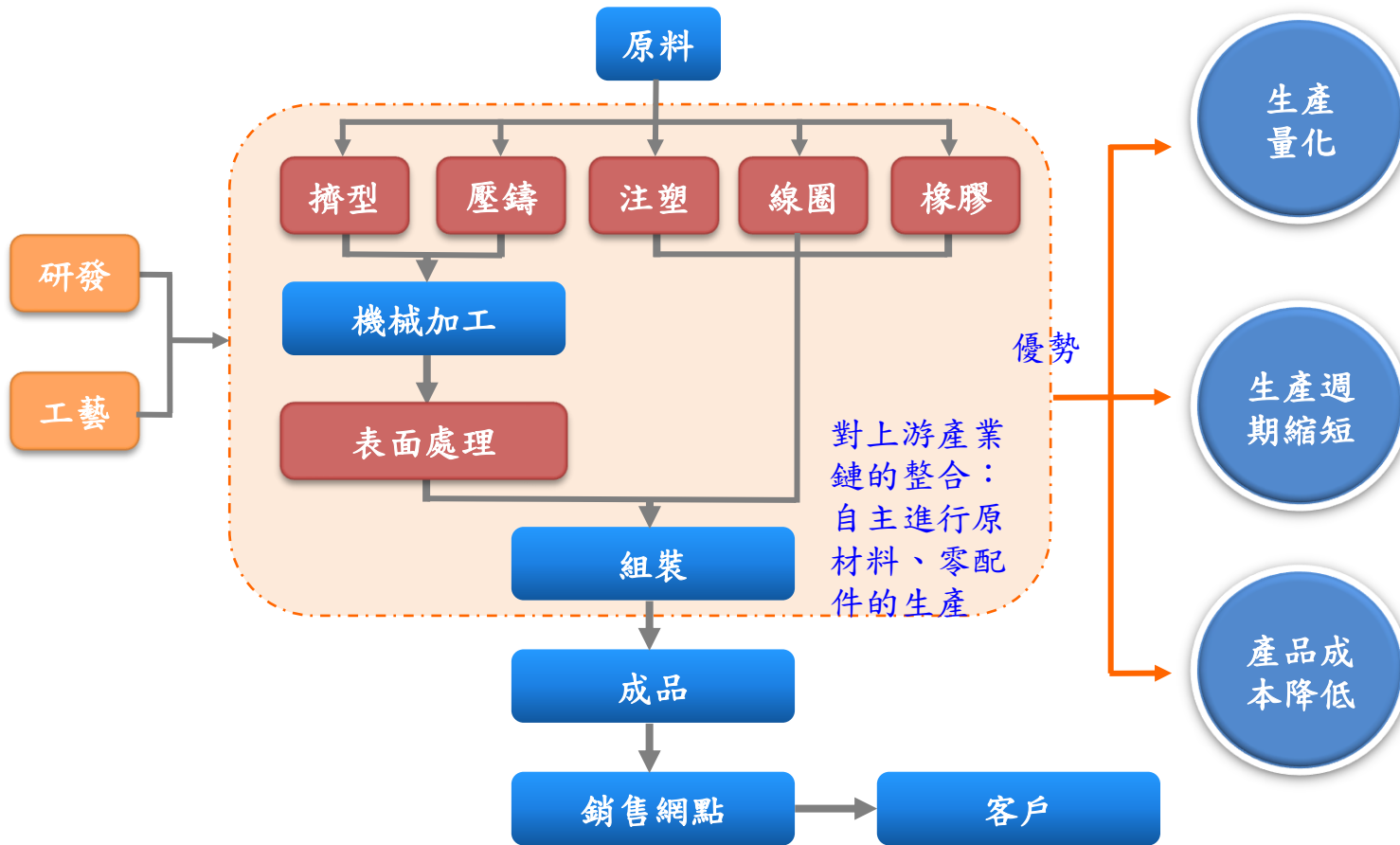


中國氣動市場市佔率



生產及管理優勢

- **生產及管理優勢**：亞德客採一條龍生產模式(即相關重要零組件均採自製)，並搭配彈性之管理制度，有效降低生產成本。

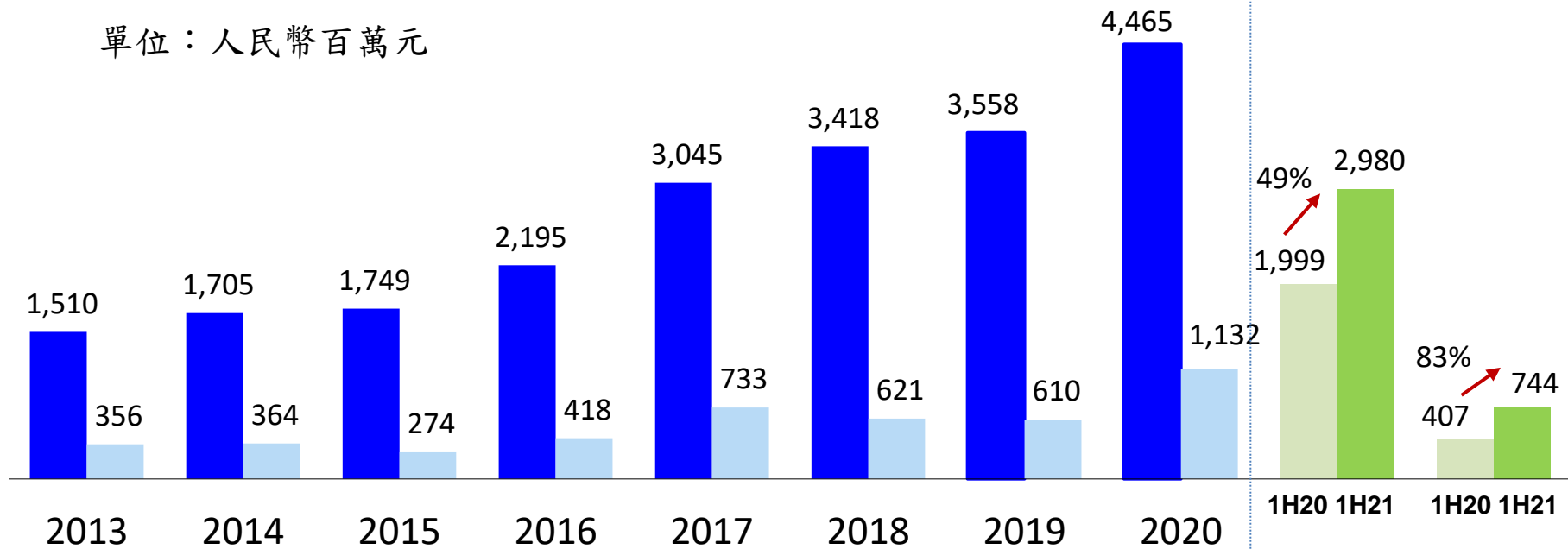


IV·經營實績

營收及稅後純益

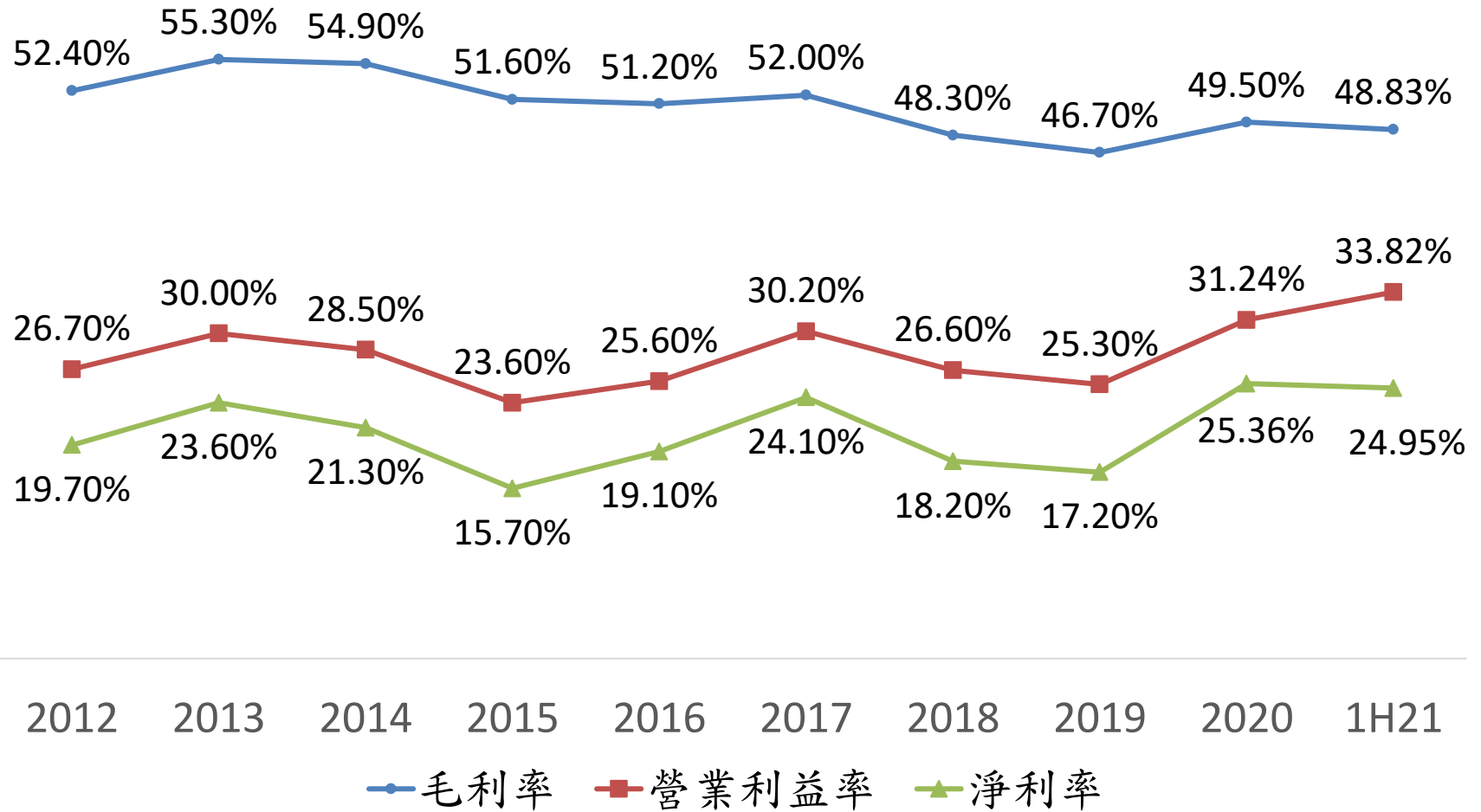
營業收入 稅後純益

單位：人民幣百萬元



■ 營業收入 ■ 稅後純益

獲利趨勢圖



簡明損益表

AIRTAC

股票代號：1590

單位：人民幣佰萬元

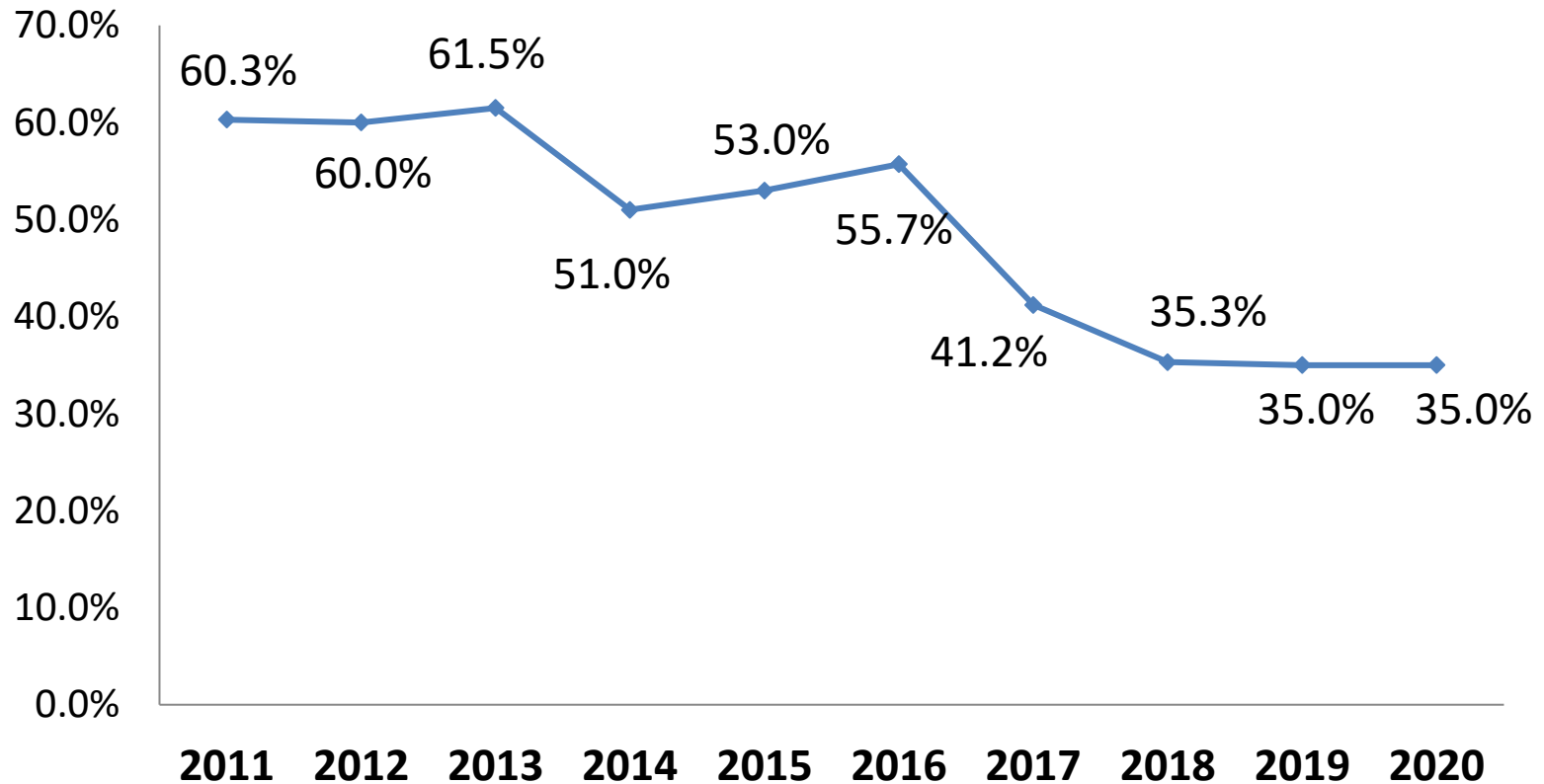
	2018		2019		2020		2021 1H	
收入	\$3,418	100%	\$3,558	100%	\$4,465	100%	\$2,980	100%
成本	1,769	52%	1,896	53%	2,255	51%	1,525	51%
銷貨毛利	1,649	48%	1,662	47%	2,210	49%	1,455	49%
營業費用	740	22%	760	22%	815	18%	447	15%
營業利益	909	26%	902	25%	1,395	31%	1,008	34%
營業外收入及費用	-76	-2%	-73	-2%	87	2%	-34	-1%
稅前純益	833	24%	829	23%	1,482	33%	974	33%
所得稅費用	212	6%	219	6%	350	8%	230	8%
稅後淨利	\$621	18%	\$610	17%	\$1,132	25%	\$744	25%

資產負債表

單位：人民幣佰萬元

	<u>2018</u>		<u>2019</u>		<u>2020</u>		<u>2021 1H</u>	
現金	\$871	11%	\$1,945	20%	\$1,315	14%	\$1,143	12%
應收款項	1,117	14%	1,162	12%	1,614	17%	2,077	20%
存貨	913	12%	732	9%	830	9%	907	9%
其他流動資產	232	3%	50	1%	44	-%	53	-%
固定資產及其他資產	4,703	60%	5,392	58%	5,662	60%	6,004	59%
總資產	\$7,836	100%	\$9,281	100%	\$9,465	100%	\$10,184	100%
銀行借款	\$3,398	43%	\$4,237	44%	\$3,429	37%	\$3,640	36%
其他流動負債	502	6%	657	7%	754	8%	932	9%
其他長期負債	110	2%	162	1%	144	1%	124	1%
總負債	\$4,010	51%	\$5,056	54%	\$4,327	46%	\$4,696	46%
股東權益	\$3,826	49%	\$4,225	46%	\$5,138	54%	\$5,488	54%
負債 & 股東權益	\$7,836	100%	\$9,281	100%	\$9,465	100%	\$10,184	100%

股利發放率



2020年度配發現金股利每股人民幣2.1元 (約當每股新台幣9.05709元)

V·亞德客未來發展策略

亞德客未來發展目標及計畫

1. 產品線的擴增
2. 擴展銷售通路
3. 拓展外銷市場
4. 進入全球前三強

Q & A