

翔耀實業股份有限公司 法人說明會



地址:桃園市龜山區舊路里東舊路街118巷11號
Tel : +886-3-350-8001 #16

發言人：賴興輝 Fred

翔耀實業股份有限公司

免責聲明

本簡報及同時發佈之相關內容來自可取得之內外部資訊，若因後列各項因素而改變或調整，如市場需求、價格變動、國際經濟情勢、供應鏈議題、國際匯率波動及其他本公司不能掌控因素等，本公司不負責隨時提醒或更新，請以台灣證券交易所公開資訊觀測站公告之資訊為主要依據。謝謝!

大綱

公司簡介
背景
環境
電商事業部
機電事業部
勁耘
營運表現
未來展望
Q&A

公司簡介

翔耀實業股份有限公司現況與歷史背景沿革簡介，以及公司環境。

未來展望


明年度營運近程與規劃。

營運表現

各項業務營運現況與經營方針。

Q&A

問與答時間。



翔耀實業股份有限公司

公司簡介

翔耀實業(股) 公司背景

- 創立於71年1月
- 85年12月股票上櫃，並於89年9月轉上市
- 103年更名為翔耀實業股份有限公司，從事照明製造及電子零件買賣
- 103年取得子公司勁耘科技股份有限公司51%股權，為專業玻璃研磨加工廠
- 105年4月完成現金增資公開發行2,000萬股，資本額9.52億
- 106年開發智慧感應光源系列
- 107年4月引進醫療等級、商務用及家庭用之空氣淨化產品
- 107年7月設置電子商務購物平台，加強網路平台行銷業務
- 107年9月公司遷移至桃園市龜山區東舊路街現址
- 108年3月成立伊德爾品牌進入智能家電市場
- 108年9月增設機電事業部，拓展業務範圍

公司環境



翔耀實業股份有限公司

經/營/區/塊

品牌電商

自有品牌

平台營運

通路開發

跨境電商


機電事業

膠系配管工程

蒸氣配管工程

熱油配管工程

設備安裝工程



翔耀實業股份有限公司

事業部簡介

品牌故事

翔耀實業股份有限公司成立於1982年，係以創新、誠信以及卓越三大初衷設立之國內上市公司。

翔耀實業經年累月的研發技術與對品管的嚴格要求，長年獲得國內外科技大廠與家電品牌的技術肯定，於是懷著生產最佳品質家電產品的理念，開創全新事業群“伊德爾”品牌。

伊德爾為翔耀實業旗下的生力軍，承襲翔耀實業38年來在光電照明業界的優勢與基礎。有著強大的研發、創新、品管實力作為後盾，從源頭把關，嚴謹管控產品質量，務求完全符合台灣法規與消費者使用習慣，並提供消費者完整的售後服務。

電商事業部



- 於108年3月成立，由原Enlight更名為伊德爾家電品牌。
- 粉絲會員數近7000人。
- 營業項目為通路與平台之經營開發以及導入優質智能家電。
- 主要耕耘各大平台如富邦MOMO、PCHome、遠東集團旗下Friday等20個平台，實體通路如全聯、全國電子、燦坤3C、大同3C、培芝家電、新
各界家電以及多個大型知名連鎖通路暨全省30個百貨櫃點，2021年並
積極與東森、VIVA電視購物配合，進行O2O虛擬與實體通路結合。

機電事業部

- 於108年9月成立
- 主要營業項目為：

各類產業機械加熱設備及溫度控制系統及整廠油水電氣系統規劃及施工。

※ 電子化工, 半導體, 紡織及其他相關產業需求



機電事業部
實際案例一



儲槽加熱溫控區



配料管道



攪拌槽溫控循環

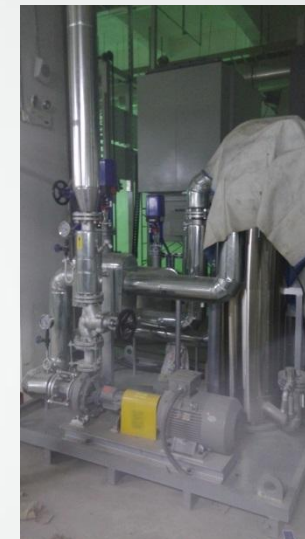


供料管道

機電事業部 實際案例二



熱源鍋爐



給水單元組



鍋爐房



燃燒設備

重要子公司

- 勁耘科技

- 於97年7月成立
- 主要營業項目為玻璃及玻璃製品，為TFT-LCD彩色濾光片回收再生之專業廠商。主要核心技術為彩色濾光片基板再生及研磨製程。
- 主要客戶為國內知名TFT-LCD面板大廠。
- 員工人數約200人。
- 股本3.37億元。
- 109年Q1~Q3營業收入新台幣2.2億元、本期稅後淨利新台幣0.27億元，淨利率12%。

翔耀實業股份有限公司

營運表現

合併綜合損益表

單位：新台幣仟元


年度 項目/期間	109年				108年				與去年比較%
	第一季	第二季	第三季	累計	第一季	第二季	第三季	累計	
營業收入	111,289	96,266	85,970	293,525	105,209	106,121	99,977	311,307	(5.71)
營業毛利	16,025	17,070	23,403	56,498	25,303	25,935	25,997	77,235	(26.85)
營業費用	16,029	15,741	19,247	51,017	15,870	19,777	15,748	51,395	(0.74)
營業利益	(4)	1,329	4,156	5,481	9,433	6,158	10,249	25,840	(78.79)
營業外收支	1,368	5,357	6,362	13,087	(86,207)	1,559	1,224	(83,424)	115.69
稅前淨利	1,364	6,686	10,518	18,568	(76,774)	7,717	11,473	(57,584)	132.25
本期淨利	(90)	4,408	7,400	11,718	(82,778)	5,226	8,432	(69,120)	116.95
其他綜合損益	(3,162)	0	0	(3,162)	77,215	0	0	77,215	(104.10)
本期綜合損益總額	(3,252)	4,408	7,400	8,556	(5,563)	5,226	8,432	8,095	5.69
淨利歸屬於母公司業主	(3,053)	(23)	1,242	(1,834)	(89,641)	(806)	1,793	(88,654)	97.93
淨利歸屬於非控制權益	2,963	4,431	6,158	13,552	6,863	6,032	6,639	19,534	(30.62)
每股淨利(虧損)	(0.03)	0.00	0.01	(0.02)	(0.94)	(0.01)	0.02	(0.93)	97.85

合併資產負債表

單位：新台幣仟元

項目/期間	109年9月30日	108年12月31日	108年9月30日
流動資產	387,238	419,645	401,536
非流動資產	538,840	574,766	584,322
流動負債	71,281	81,269	85,337
非流動負債	42,710	79,937	83,527
權益總計	812,087	833,205	816,994
非控制權益	230,053	246,175	239,282
歸屬於母公司業主之權益	582,034	587,030	577,712
每股淨值	6.11	6.17	6.07

重要財務績效指標			
平均收現天數	107	96	96
平均銷貨天數	42	41	44
流動比率%	543.26	516.37	470.53
負債比率%	12.31	16.21	17.13



翔耀實業股份有限公司

未來展望



109 營運成果 伊德爾品牌



微品牌

「消費者喜好正在轉變，不再迷信大廠牌，寧可選擇該領域專家的微品牌，突顯自己與眾不同的風格」可以預見，未來市場小眾當道，精準鎖定小眾，才能打開大市場。



伊德爾

EASY LIFE

伊德爾品牌定位

伊德爾 / 戀家經濟 - 「打造一個美好的家」

逐步高價彰顯品味，愛家族 / 工程師 / 貴婦 目標客群

方向 打造一個美好的家庭生活

延續 總是給你最好的品牌理念

未來展望

產品導入發展重心放在廚房家電以及美妝保健

重點在於實體通路的開發，以提升品牌價值與知名度。目前發展電商平台銷售穩定，有量的支持，整體行銷向品牌化邁進。

目前已於國內知名各連鎖通路、百貨公司上架，將積極往大型量販通路開發！讓商品銷售量與品牌知名度同時達到最大化的提升。並籌畫嶄新的銷售模式及投入跨境電商的範疇。

現行產品 —



清淨機



瞬熱烤箱



氣炸鍋



拖把



咖啡杯



電暖器

話題新品 -

入門 EL 掃地機器人二代
高階 WIFI 超音波掃地機



入門款掃地機器人V2



高階WIFI 超音波掃地機

話題新品

— IH智能翻炒鍋



話題新品

— 智能升降分體式料理鍋



話題新品 — 氣炸烤箱



話題新品 — 真空破壁機



話題新品一



便攜式潔牙器



負離子保濕吹風機




多功能電烤盤

無線掛燙機



智能恆溫觸控電水壺



翔耀實業股份有限公司

Q & A



www.enlightcorp.com.tw

翔耀實業股份有限公司

THANK YOU