



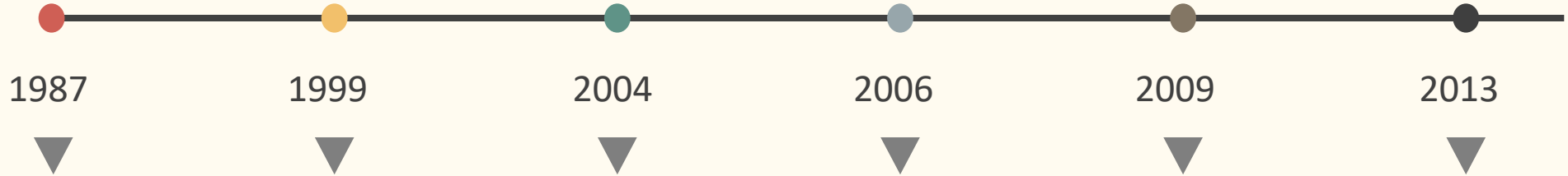
晟鈦股份有限公司(3229)

CHEER TIME ENTERPRISE CO.,LTD.

www.cheer-time.com

晟鈦股份有限公司

CHEER TIME ENTERPRISE CO.,LTD.



晟鈦股份有限公司成立於1987年，係以印刷電路版製造業起家，當時主要營業項目為印刷電路版單面版製造

成立龜山二廠

於台灣公開市場
上櫃掛牌買賣

成立浙江晟鈦
(三廠)

正式由上櫃轉
上市公開買賣

辦理私募現金
增資，同年員
工行使認股權
轉增資，實收
資本額達新台
幣93,515,900
元

公司概況

產能概況

20萬英呎

員工人數

約330人



公司概況

成立於1987年

現為台灣上市公司專營雙面及多層板
與HDI板；少量多樣、大量快速交件

廠區分佈

台灣新莊廠、
龜山廠

總資本額

約台幣9億

銷售概況

內銷 29%

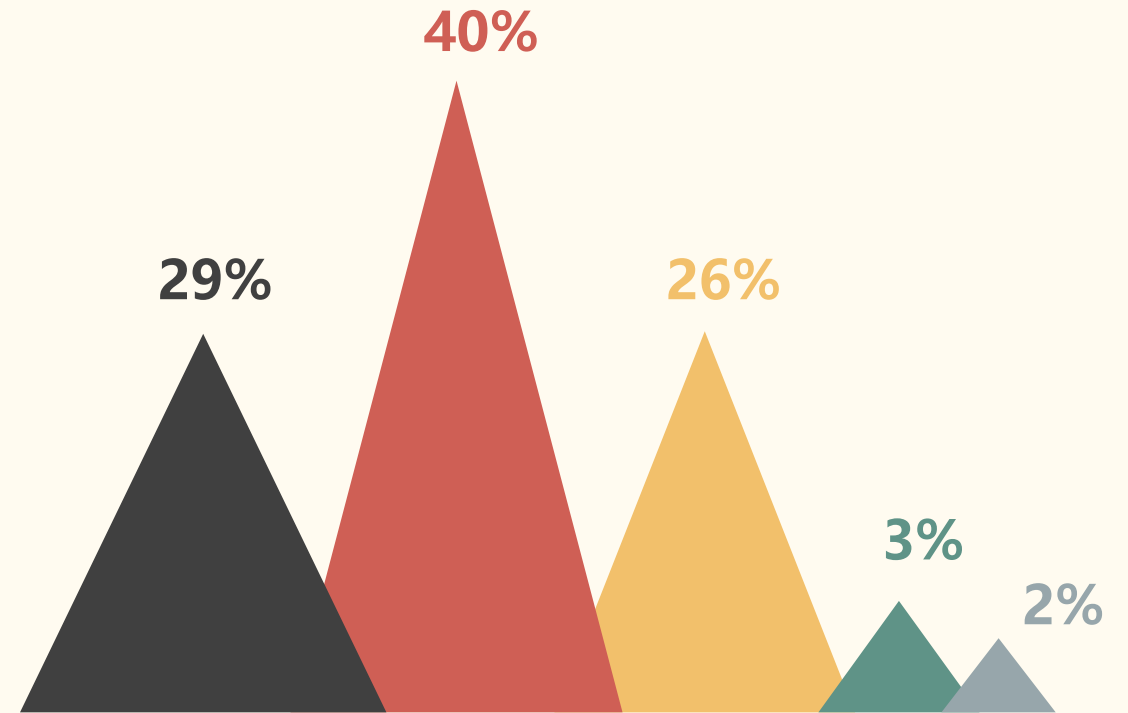
外銷 71%

美洲 (America) 40%

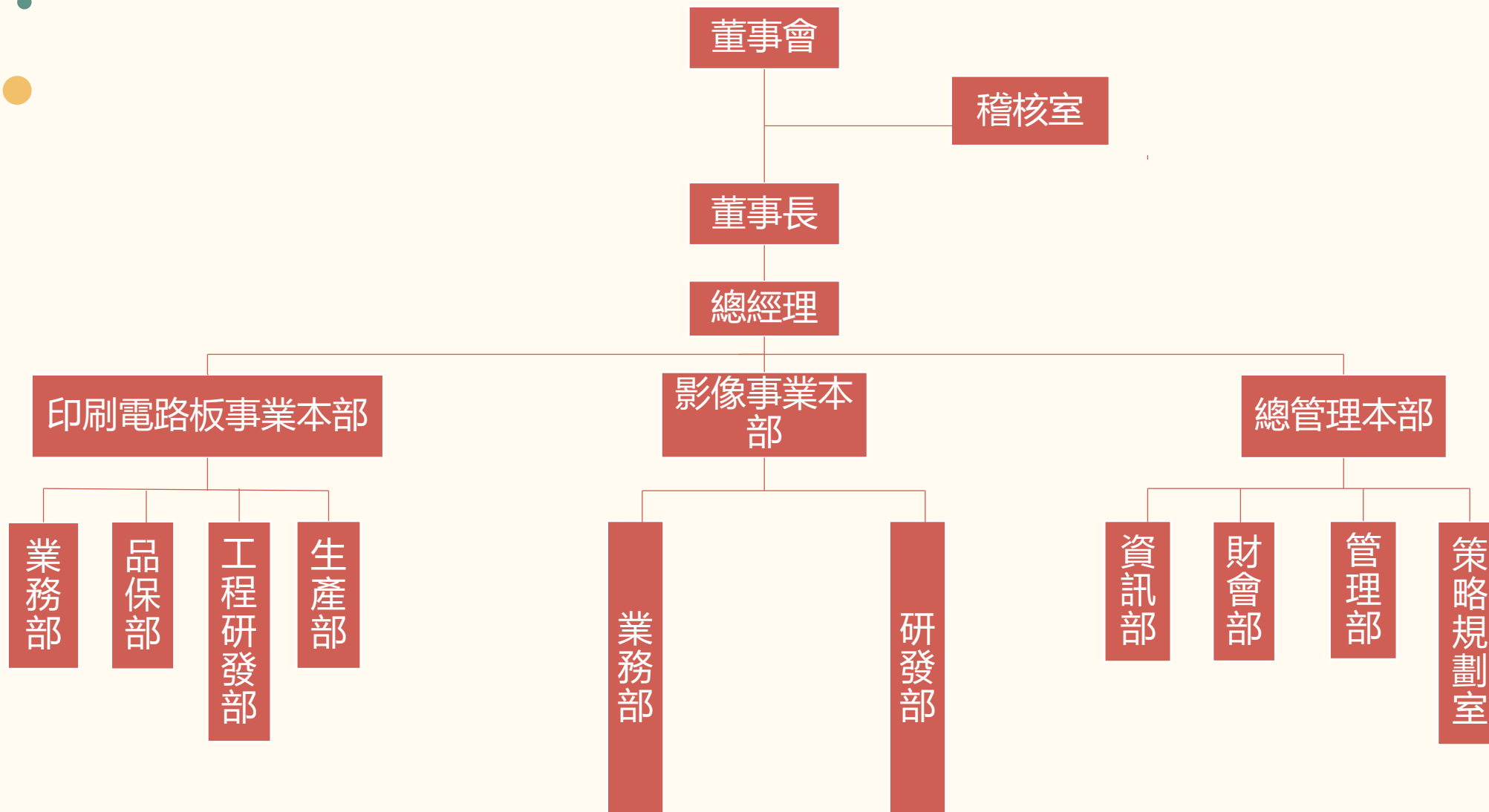
亞洲 (Asia) 26%

歐洲 (Europe) 3%

澳洲 (Australia) 2 %



晟鈦股份有限公司組織圖



財務摘要

	3Q 2017	3Q 2016
營業收入	123,064	102,102
營業毛利	17,483	14,401
營業費用	24,958	30,868
營業利益 (損失)	(7,475)	(16,467)
營業外收入及支出	2,963	(109,665)
稅後淨利	(4,512)	(61,021)
每股盈餘 (元)	-0.05	-0.65

單位: 新台幣千元

財務摘要

	2017 1-3Q	2016 1-3Q
營業收入	368,928	391,231
營業毛利	56,132	59,350
營業費用	74,026	92,785
營業利益 (損失)	(17,894)	(33,435)
營業外收入及支出	14,972	(166,960)
稅後淨利	(2,041)	(129,427)
每股盈餘 (元)	-0.02	-1.38

單位: 新台幣千元

未來展望



- 展望全球PCB市場，晟鈦將持續關注產業發展趨勢，與供應鏈多方結合，並避開紅海市場，提高產品附加價格，擴大產品的應用市場，順而發展經濟擴充策略，並同時提升與客戶之關係管理
- 目前新業務拓展方面，已切入智能影像處理事業，另有其他業務在積極規劃中，期許能為公司帶來多方成長動能
- 本公司過去戮力於印刷電路板事業的經營，有鑒於原本核心PCB業務近年來成長面臨瓶頸，為替股東創造更大的利益，經營團隊正積極進入其他領域，替公司帶來成長新的成長動能

未來展望



鎖定客群：銀行業、公營事業、搏弈業、
大型製造業、串流媒體業、通信業、醫療
產業、安防業...等

晟鈦股份有限公司

CHEER TIME ENTERPRISE CO.,LTD.

www.cheer-time.com

Taipei Office

台北市大安區信義路4段306號13樓之二
13F-2 No. 306, Sec. 4, Xin Yi Rd., Da-an Dist.
Taipei City 106 Taiwan

Hsin Chung Plant

新北市新莊區瓊林南路311號
No. 311, Chyong LinS. Rd., Hsin Chuang Dist.
New Taipei City, Taiwan

Kuei-Shan Plant

桃園市龜山鄉茶專路8號
No. 8, Cha Juan Rd., Gueishan Shiang,
Taoyuan City, Taiwan

TEL : 886-2-2701-7019

FAX: 886-2-2701-6265

