

*Lighter & Safer ■ Smarter & Cleaner*

November 2020

מצגת זו נועדה למסירת מידע בלבד, היא אינה מהווה חוות דעת, המלצה או הצעה לרכישה ו/או מכירה של ניירות הערך של החברה ואינה מהווה תחליף לשיקול דעת או לאיסוף וניתוח מידע עצמאי של כל משקיע פוטנציאלי.

המידע והפרטים המובאים במצגת זו הינם חלקיים בלבד, מוצגים בתמצית למטרות נוחות בלבד, ויש לקרוא אותם ביחד עם הפרטים, התיאורים, ההבהרות, ההנחות, ההסתייגויות, ההערכות ותיאור גורמי הסיכון הנכללים בדו"ח התקופתי של החברה לשנת 2019, לרבות בפרק תיאור עסקי התאגיד לשנת 2019 כפי שפורסם ביום 19 במרץ 2020.

התמונות המוצגות במצגת זו הינן בגדר הדמיה.

המצגת כוללת מידע צופה פני עתיד, כהגדרתו בחוק ניירות ערך, התשכ"ח-1968. מידע כאמור כולל, בין היתר, תחזיות, מטרות, הערכות ואומדנים המתייחסים לאירועים ו/או לעניינים עתידיים, שהתממשותם אינה ודאית ואינה בשליטת החברה. מידע צופה פני עתיד אינו מהווה עובדה מוכחת והוא כפוף מטבעו לסיכוני אי-התממשות משמעותיים. מידע כאמור הינו בלתי ודאי, בלתי ניתן להערכה מדויקת מראש, הוא מבוסס רק על נקודת ראותה והערכתה הסובייקטיבית של הנהלת החברה, המתבססת בין השאר, על הידע של החברה בקשר עם הפעילויות השונות המבוצעות על ידה, על ניסיונה בתחום וכן על ניתוח מידע כללי הידוע להנהלת החברה. התממשותו או אי התממשותו של מידע כאמור תושפע, בין היתר, מגורמי סיכון המאפיינים את פעילות החברה וכן מהתפתחויות בסביבה הכלכלית ובגורמים חיצוניים המשפיעים על פעילות החברה, אשר אינם ניתנים להערכה מראש ואשר אינם מצויים בשליטת החברה. כמו כן, התממשותו או אי התממשותו של המידע צופה פני עתיד תושפע, בין היתר, אם יסתבר כי הערכות שונות שהניחה החברה היו לא נכונות. לפיכך, קוראי מצגת זו מוזהרים, כי תוצאותיה והישגיה בפועל של החברה בעתיד עלולים להיות שונים באופן מהותי מאלה שהוצגו במידע הצופה פני עתיד המוצג במצגת זו.

כמו כן, התחזיות וההערכות הצופות פני עתיד מתבססות על נתונים ומידע המצויים בידי החברה במועד עריכת המצגת. החברה אינה מתחייבת לעדכן ו/או למסור דיווח בדבר שינוי תחזיות ו/או הערכות הכלולות במצגת זו.

## Key Facts

### Revenue

1-9/2020	1-9/2019
€168.5	€199.0
million	

### EBITDA

1-9/2020	1-9/2019
€28.6	€34.4
million	

Total Group Backlog  
under “frame agreements”

€1,342  
million

(as of November 2020)

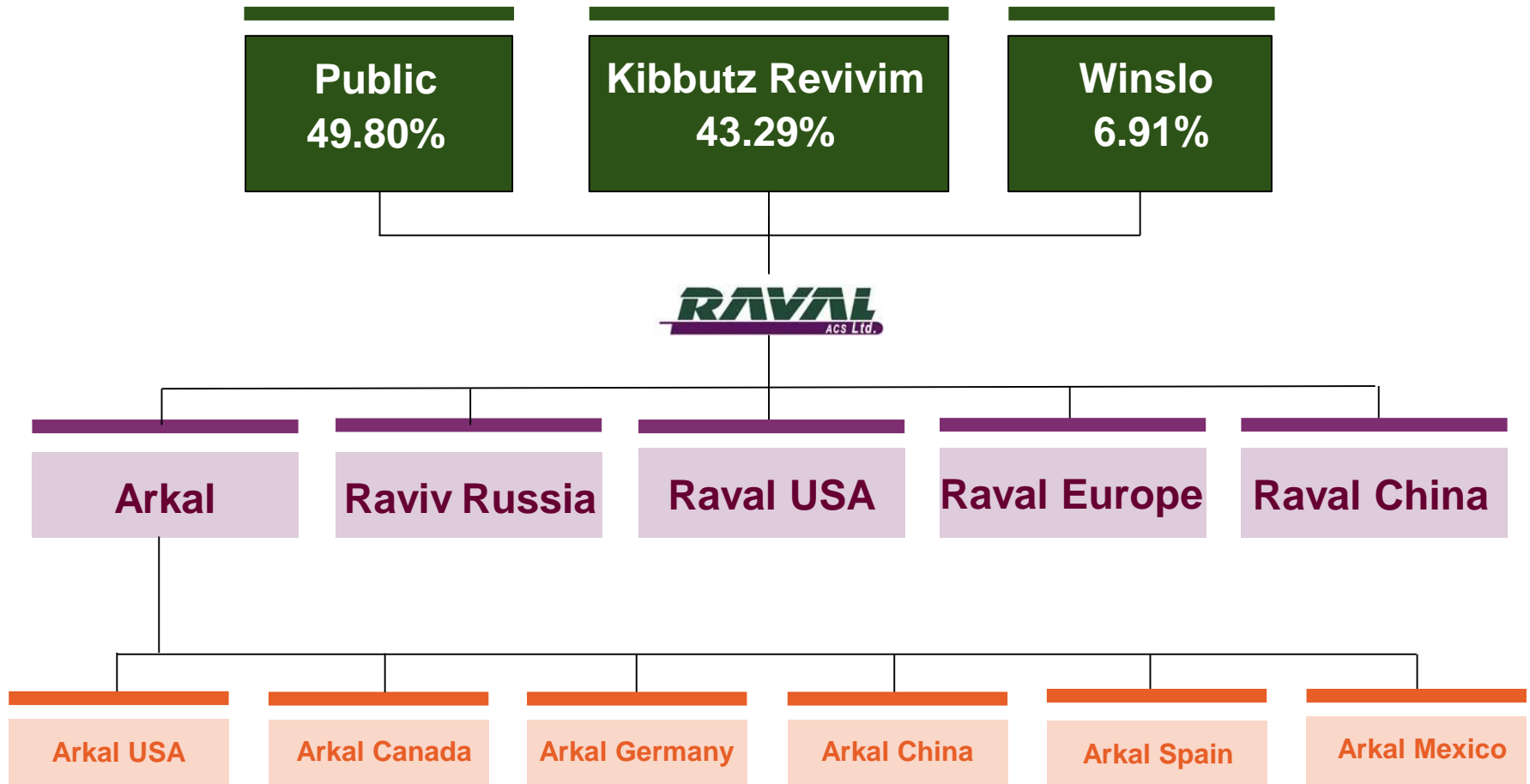
### Global Presence

11 facilities in  
North America,  
Western and  
Eastern Europe,  
China and Israel.

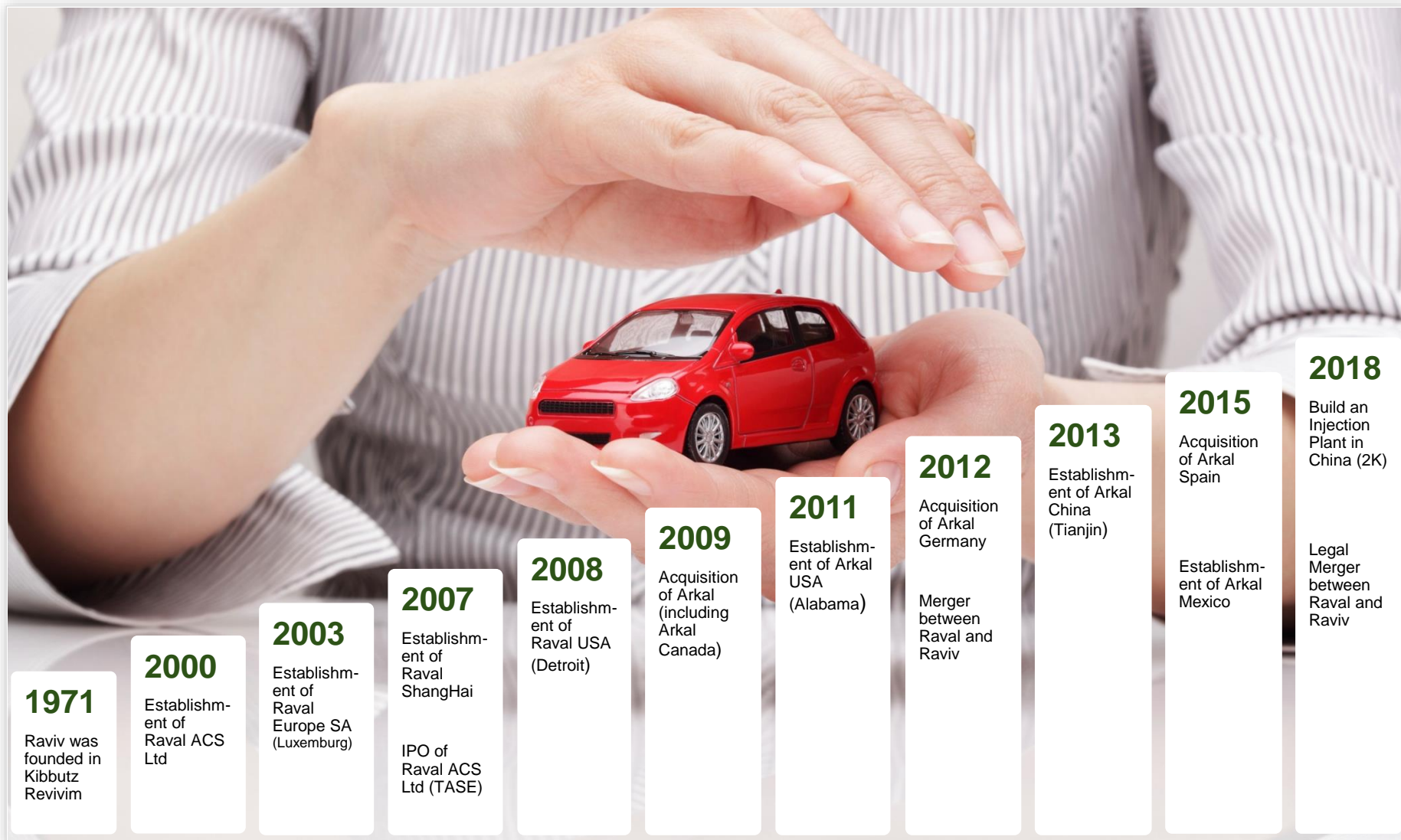
Key Customers  
include  
major OEMs and  
Tier-1 suppliers

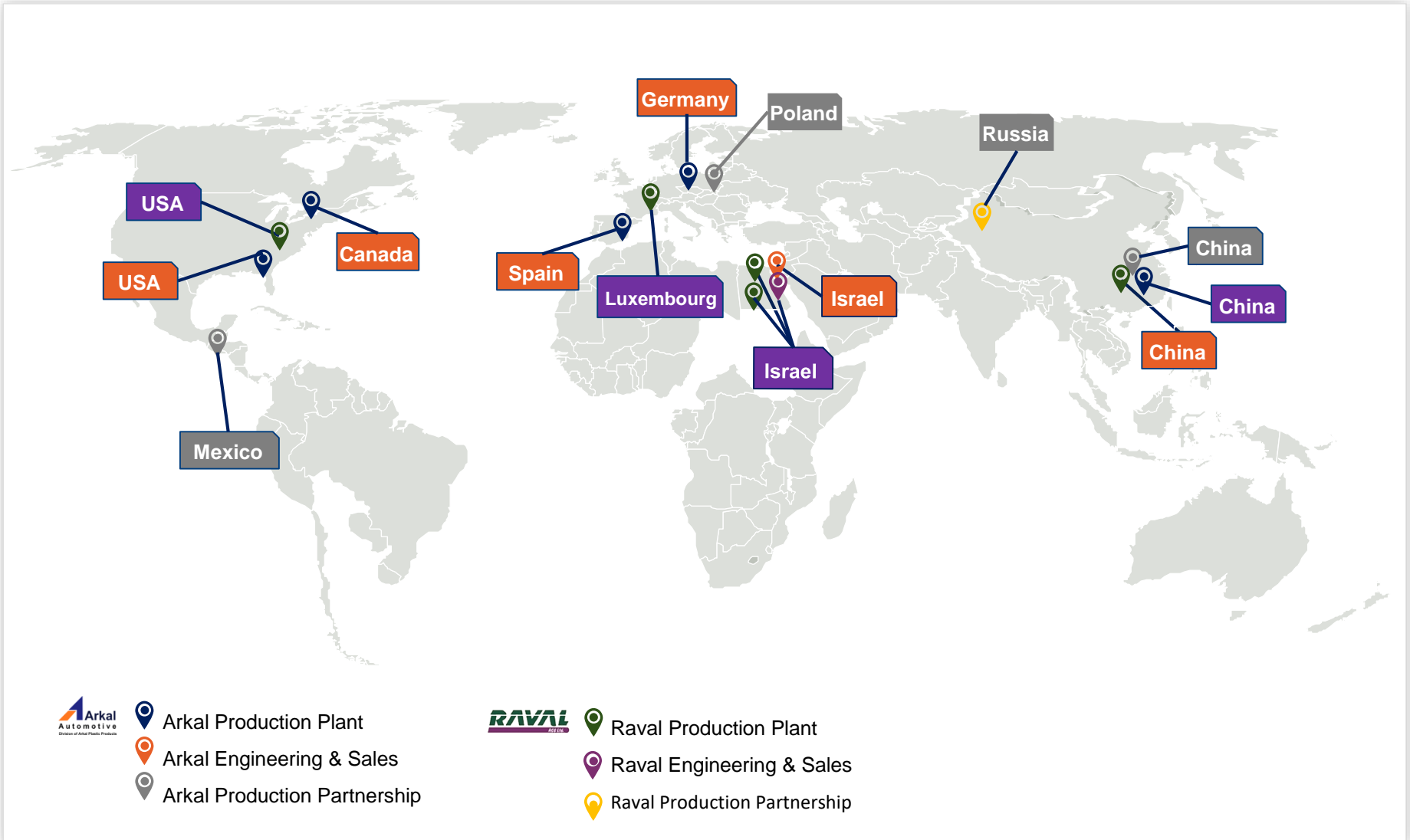
1,705  
Employees  
worldwide

# Shareholders and Company Structure\*



(\*) Raval holds 100% of all the companies.





Raval is a **global supplier** for the automotive industry consisting **two of expertise**

## Automotive Systems

- Venting Systems for fuel tanks
- Vacuum Valves for brakes system
- Head Lamp Cleaner

## Automotive Lightweighting Components

Thermoplastic Solutions For Intelligent Structures (“Black Functional Parts”)

Group core activity is based upon innovative solutions for regulatory requirements for **weight reduction, higher passenger safety** and **clean environment**.

# Automotive Systems

- Venting Systems for fuel tanks
- Vacuum Valves for brakes system
- Head Lamp Cleaner



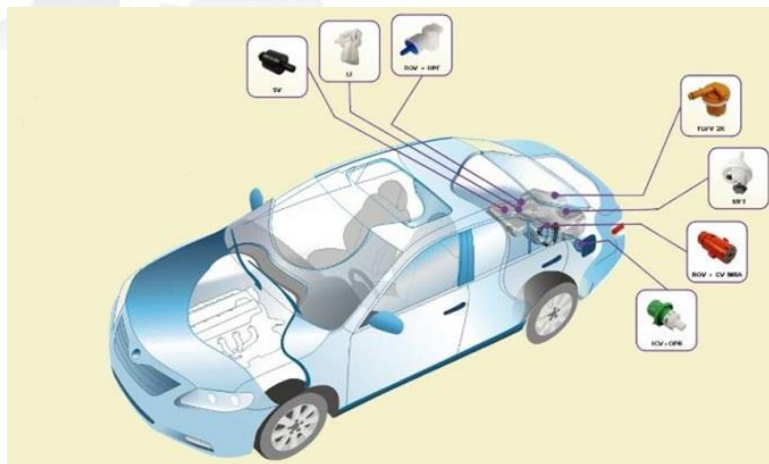
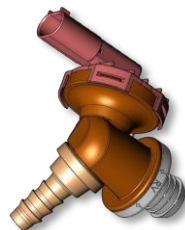
**Strong IP and Engineering Capabilities** to provide comprehensive solutions to fuel tanks manufacturers (large tier-1 suppliers).

**High Performance Materials** to tolerate extreme conditions.

**Fully Automated**, high volume, product assembly lines.

**Niche Market** (Fuel venting systems) - four main suppliers (including Raval) and six main customers.





# Automotive Lightweighting Components

Thermoplastic Solutions For Intelligent Structures (“Black Functional Parts”)

# Automotive Lightweighting Components, Products Offering

- Engineering solutions to **support the automotive industry trend of light weighting** in order to improve fuel consumption efficiency.
- Develop and produce plastic parts as **replacement to metal parts**.
- Product offering includes plastic based solutions “Structural and Semi structural parts” for **under the hood applications, under body, door panel and back trunk**.





# Automotive Lightweighting Components, Products



# Direct OEM Customers

DAIMLER



BENTLEY



MASERATI



JAGUAR



RENAULT



# Tier 1 Customers



# Group Backlog\*

As of November 2020, Euro in millions

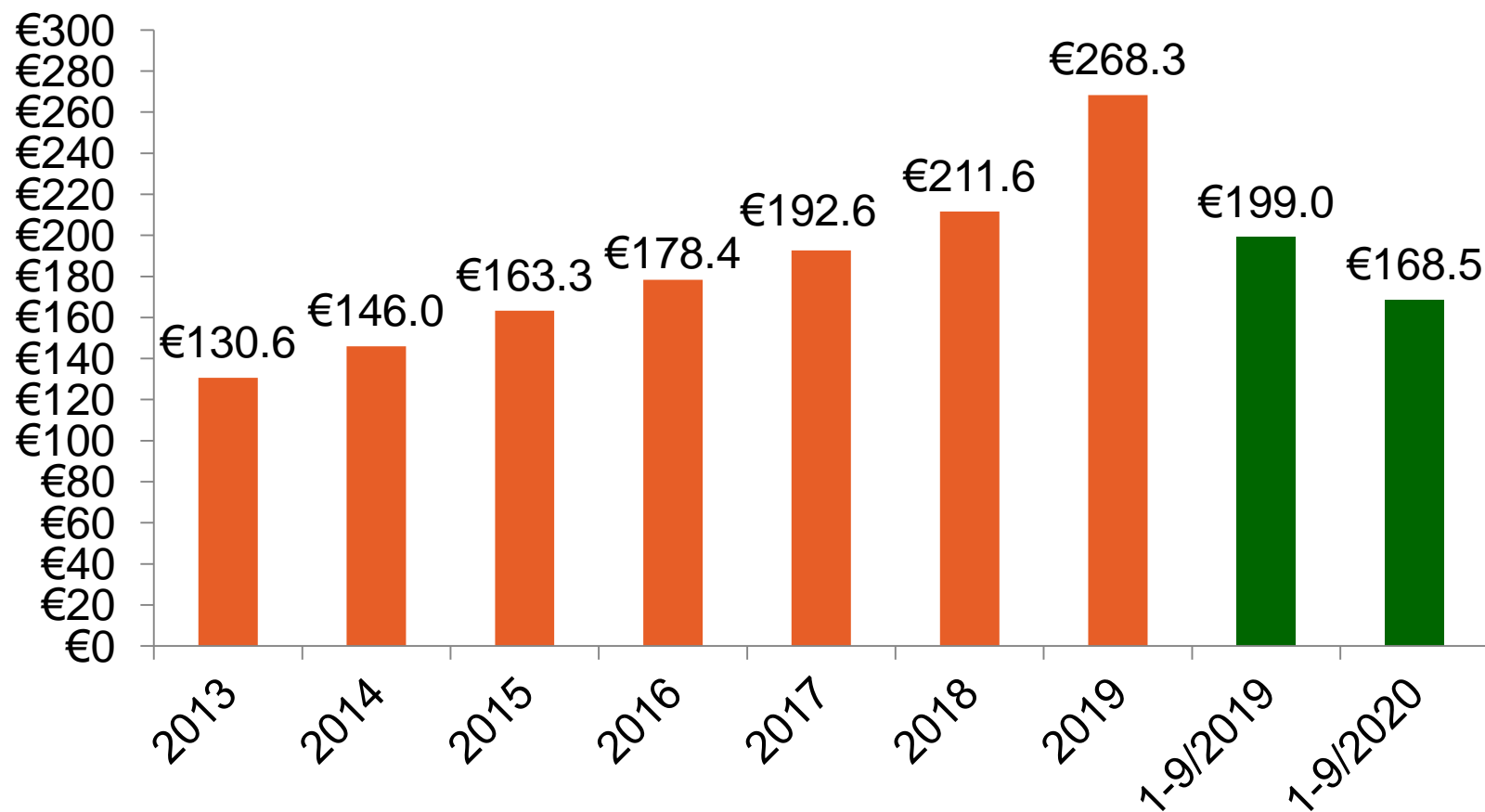
	(*)2020	2021	2022	2023	2024	2025-2032	Total
Automotive Systems	15.3	184.7	174.3	151.4	121.6	169.5	816.8
Automotive Lightweighting Components	10.2	114.6	107.5	91.2	67.8	134.3	525.6
<b>Total</b>	<b>25.5</b>	<b>299.3</b>	<b>281.8</b>	<b>242.6</b>	<b>189.4</b>	<b>303.8</b>	<b>1342.4</b>

(\*) The Group Backlog at 2020 is shown after deduction of the proportion of time that has been passed since the beginning of the year (deduction of about 91.67%).



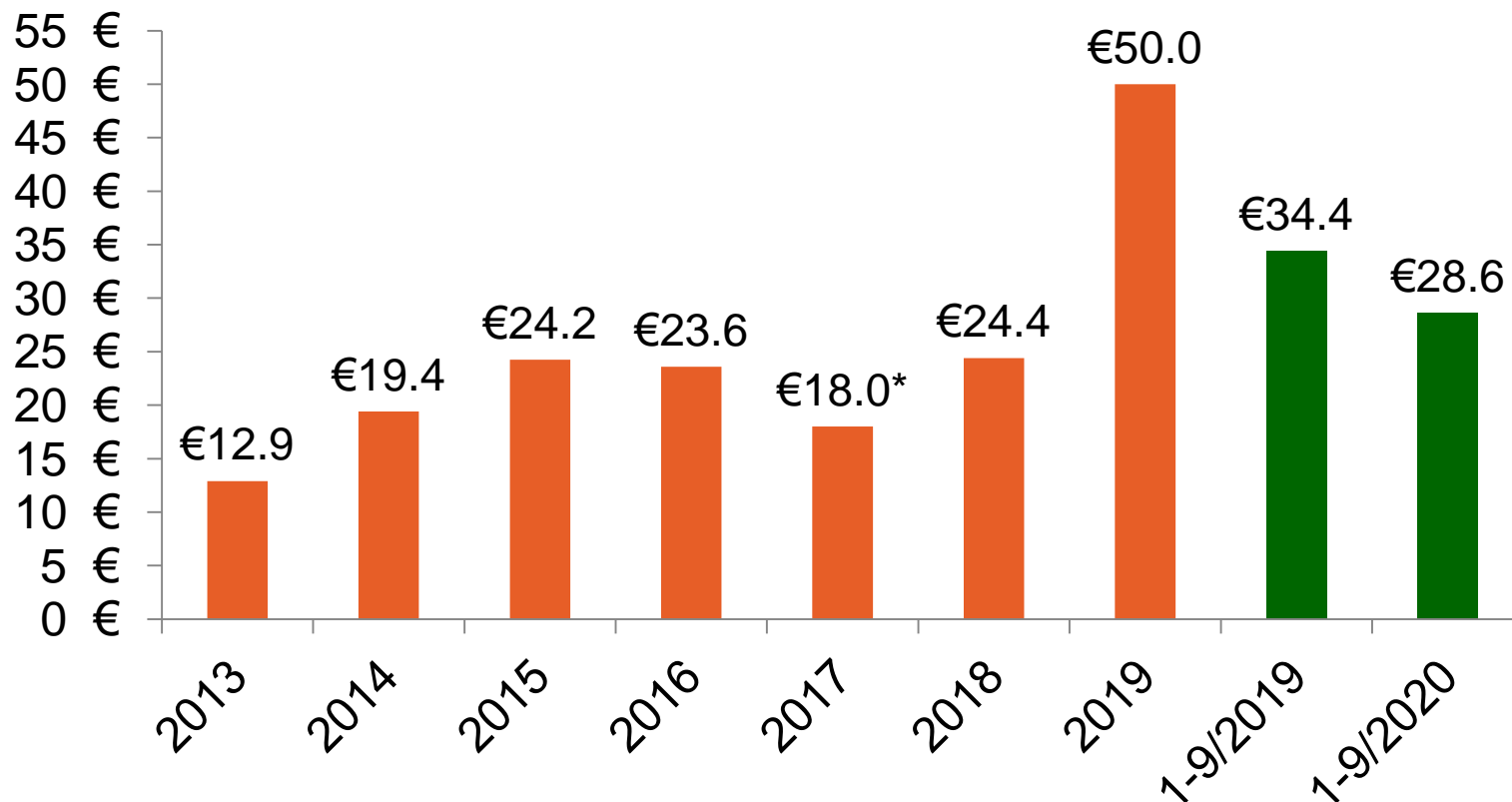
# Revenue Trends

Euro in millions



# EBITDA Trends

Euro in millions



(\*)The reduction in the EBITDA is mainly due to the appreciation in the ILS/EUR exchange rate which increased the expenses in about EUR 2.0 million and the result of our site in Alabama - operating losses of about EUR 4.6 million.

# Income Statement, Summary

Euro in millions

	2014	2015	2016	2017 <sup>(*)</sup>	2018	2019
Revenue	146.0	163.3	178.4	192.6	211.6	268.3
<i>growth</i>	11.8%	11.8%	9.2%	7.9%	9.9%	26.8%
Gross Profit	33.8	39.8	39.6	35.6	38.2	64.8
<i>gross margins</i>	23.2%	24.4%	22.2%	18.5%	18.0%	24.2%
Operating Profit	10.0	14.0	12.3	5.3	6.7	29.5
<i>operating margins</i>	6.8%	8.6%	6.9%	2.7%	3.2%	11.0%
Net Profit	6.9	11.9	8.1	0.2	1.4	17.8
EBITDA	19.4	24.2	23.6	18.0	24.4	50.0
<i>EBITDA margins</i>	13.3%	14.8%	13.2%	9.4%	11.5%	18.6%

(\*)The reduction in the operating profit and the EBITDA is mainly due to the appreciation in the ILS/EUR exchange rate which increased the expenses in about EUR 2.0 million and the result of our site in Alabama - operating losses of about EUR 4.6 million.

# Income Statement, Summary

Euro in millions

	Q3 2019	Q4 2019	Q1 2020	Q2 2020	Q3 2020
Revenue	70.5	69.3	63.7	43.0	61.8
Gross Profit	19.1	19.4	13.0	9.9	15.7
Operating Expenses	8.8	9.8	9.5	7.5	8.5
Other Income, net	(0.6)	(0.4)	(0.0)	0.1	0.7
Operating Profit	10.9	10.0	3.5	2.3	6.5
Net Profit	7.4	6.8	3.3	0.8	4.6
EBITDA	16.1	15.6	9.1	7.7	11.8

# Cash Flow, Summary

Euro in millions

	2015	2016	2017	2018	2019	1-9/2020
Operating Cash Flow	18.2	19.5	15.6	19.5	40.9	21.8
Change in Working Capital	(2.1)	(9.6)	(2.8)	(4.3)	(4.6)	11.7
<b>Cash Flow From Operating Activity</b>	<b>16.1</b>	<b>9.9</b>	<b>12.8</b>	<b>15.2</b>	<b>36.3</b>	<b>33.5</b>
Investment in Fixed Assets, Net	(10.1)	(15.8)	(18.7)	(24.6)	(22.5)	(9.2)
Investment in Intangible Assets	(3.5)	(6.1)	(6.1)	(6.0)	(6.2)	(3.2)
Companies Acquisition	(3.3)	0.0	0.0	0.0	0.0	0.0
<b>Cash Flow For Investing Activity</b>	<b>(16.9)</b>	<b>(21.9)</b>	<b>(24.7)</b>	<b>(30.6)</b>	<b>(28.7)</b>	<b>(12.4)</b>
Stock issue	0.0	0.0	0.0	0.0	9.7	0.0
Dividend	(2.7)	(6.8)	(2.0)	0.0	0.0	0.0
Repayment of lease liability	0.0	0.0	0.0	0.0	(3.1)	(2.5)
<b>Cash Flow From (For) Fin. Activity</b>	<b>(2.7)</b>	<b>(6.8)</b>	<b>(2.0)</b>	<b>0.0</b>	<b>6.6</b>	<b>(2.5)</b>
<b>Decrease (increase) in Loans, Net</b>	<b>(3.5)</b>	<b>(18.8)</b>	<b>(13.9)</b>	<b>(15.4)</b>	<b>14.2</b>	<b>18.6</b>

# Balance Sheet, Summary

Euro in millions

	12/2016	12/2017	12/2018	12/2019	09/2020
Working capital, net <sup>(*)</sup>	49.3	50.4	54.1	75.2	62.9
Fixed assets, net	58.0	64.1	76.0	87.2	83.5
Other assets, net	15.7	18.8	21.0	23.3	23.3
Deferred tax assets, net	2.6	2.6	1.3	0.5	1.3
Accrued reserve for severance payment, net	1.2	1.2	1.2	0.9	1.0
Financing lease	1.3	1.3	0.4	17.0	16.3
Convertible Bonds - Conversion Component	0.0	1.1	0.3	1.4	0.5
Debt, net <sup>(**)</sup>	55.5	68.2	85.1	73.5	53.1
Equity	67.6	64.1	65.4	93.4	100.1

(\*) Not including cash, cash equivalents and short-term loans

(\*\*) Including cash, cash equivalents and short-term loans

Euro in millions

	September 30, 2020
Net Debt	53.1
Equity	100.1
Total Assets	258.0

Net Debt/EBITDA	1.4
Equity/Total Assets	38.8%

(\*) Not including IFRS 16 impacts as agreed with the banks.

**Thank You**

[www.raval.co.il](http://www.raval.co.il)